

Записник



Испитне комисије о полагању помоћничких испита из заната држав. смет.
Каршић и Чојасева одржаног на дан 8-го 1940 године

На испит је пријављен Леви Рахела
 из _____ рођен 16-го 1925 год. у Београд
 општине _____ среза _____ бановине _____

У састав комисије ушли су:

Претседник: Б. Олић

чланови: 1. _____

2. _____

Пошто је утврђено, да раду комисије нема сметње, јер су испуњени услови по правилнику о полагању помоћничких испита, приступило се испитивању кандидата.

Из теориског дела испита постављена су кандидату следећа питања _____

по срп.

Кандидату је из практичног дела испита задато, да изради _____

Задатак израдиће у радионици _____

од _____ до Крем 19 _____ године.

На основи показаног резултата из теориског и практичног дела испита, потписани чланови комисије донели су одлуку, да кандидат Леви

Рахела положио испит из држав. смет. и чојасева заната.

Чланови: 1. _____

2. _____

Претседник,

Б. Олић

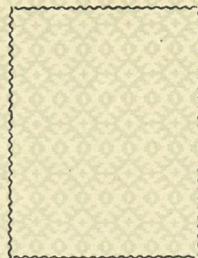
Одвојено мишљење: _____

Оверава
 претседник испитне комисије,

УДРУЖЕЊЕ ЗАНАТЛИЈА за ГРАД Београд и СРЕЗОВЕ *Београд и срезови Београдски и остревски*

БАНОВИНА *Уж. д. Београда*

Бр. 19479.



ПОМОЋНИЧКО СВЕДОЧАНСТВО

Управа удружења занатлија за ГРАД Београд и СРЕЗОВЕ *Београд и срезови*

Београдски и остревски овим потврђује да је

г. *Левин Рохена* рођен а *16 октобра*

1925 год. у *Београду* ОПШТИНИ *Београдској*

СРЕЗУ *Београдској* бановини *Уж. д. Београда* ПРЕД

ИСПИТНОМ КОМИСИЈОМ ОВОГ УДРУЖЕЊА ДАНАС ПОЛОЖНО

ПОМОЋНИЧКИ ИСПИТ

ИЗ *магистрат* ЗАНАТА.

Кандидат је изучио занат код г. *Миливоја Н. Јаше*

магистрате у месту *Београд* за време

од *1 новембра 1938* до *1 новембра 1940* г. и за време

учења *је* похађао стручну школу.

у *Београду*, *10 децембра* 1940 г.

Претседник испитне комисије,

Бранко Радичевић

УДРУЖЕЊЕ ЗАНАТЛИЈА
Управа удружења,

Миливоје Н. Јаше
за *Магистрату*

