

СУД ОПШТИНЕ ГРАДА БЕОГРАДА



ИЗДАЈЕ

Г-дин

Мисливу С. Арону и Марицу С. Абрамовићу  
грађ. из Београда.



СВЕДОЧАНСТВО

ПОД

Тек. Бр. 2346 В.

на непокретно имање

Тражан плац

које постоји у Београду

у

граница на

градског рејона а у:

КВАРТУ

Варошким

Тек. Бр.

БЛОКУ

11

Протокола за омеђавање

0

ПОТЭСУ

0

УЛИЦИ

Улица Петра и  
Узун Миркова

БР.

град

Привремени Бр. Парцеле

0

а које потписати сопственик ужива као своју својину на основи доказа изложених у потврди овог сведочанства.

Облик овог земљишта представљен је у ниже изложеној скици. Површина његова износи:  $S = 201,56 \text{ m}^2$  и словима:

0

на

два

а

један

qm

десет и шест

qdm

Граничари и величина граница овог имања јесу:

СА СЕВЕРА у 0 прелома до:

Кутњак плаца Мислива С. Арона и Марица С. Абрамовић грађ. у дуж. 32,50 м и словима: тридесет два метра и десет центиметара.

СА ИСТОКА у 1 прелома до:

Улица Петра у дуж. 5,52 м и 1,80 м свла у дуж. 7,12 м и словима: један метар и деветдесет центиметара.

СА ЈУГА у 0 прелома до:

Узун Миркова у дуж. 31,94 м и свла: тридесет један метар и деветдесет центиметара.

СА ЗАПАДА у 0 прелома до:

Тражан плаца Моше и Рахмила Ераће Рафичаги Леви у дуж. 5,20 м и словима: пет метара и двадесет центиметара.

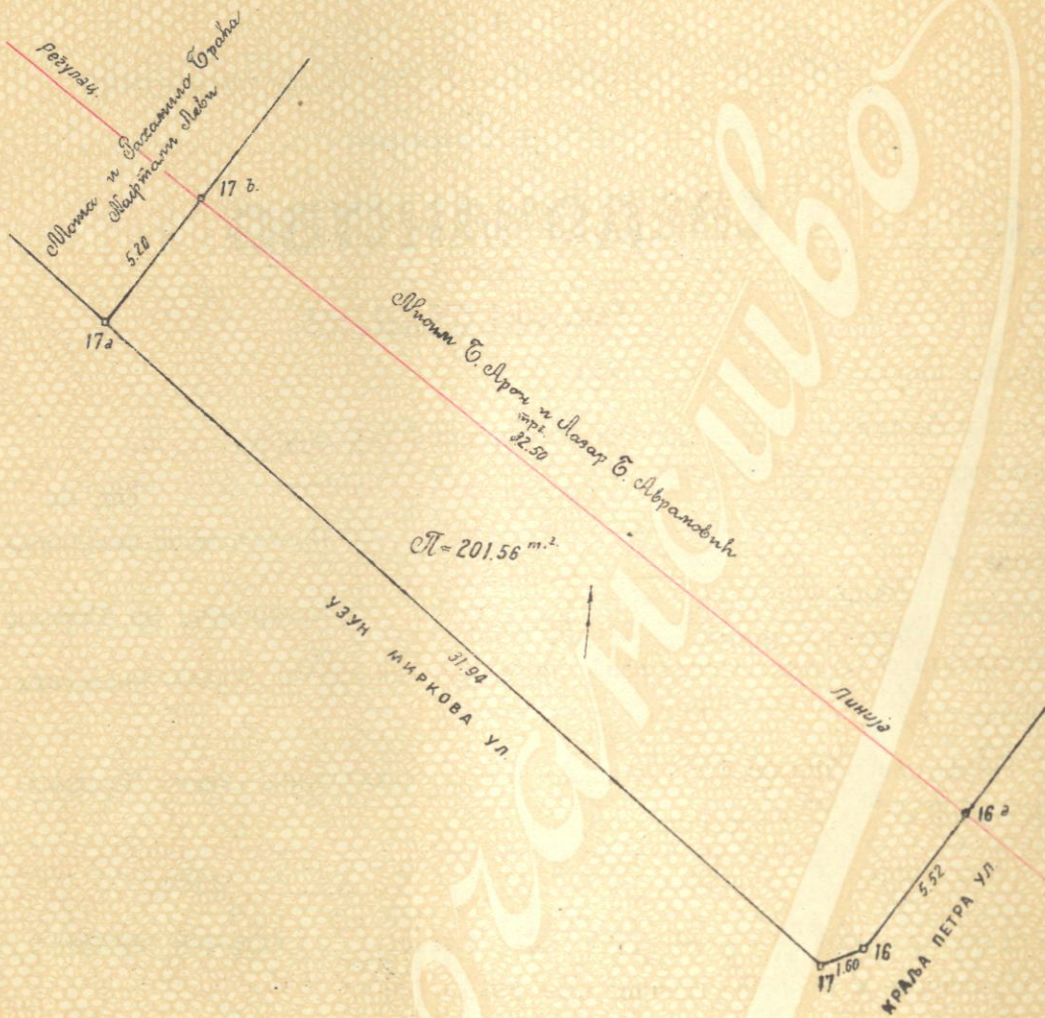
Све мере у овом сведочанству сведене су на хоризонталну раван.



# Скица

Размера: 1: 250

Све мере у овом сведочанству сведене су на хоризонталну раван



На овом имању постоји у времену примера:

## СОПСТВЕНИК

1. *Момчи Ђ. Аврамовић*

## ГРАНИЧАРИ

1. *Момчи Ђ. Аврамовић*

2. *Мошица Мел Р. Кел*

3.

4.

5.

6.

7.

8.

ЗА БЕОГРАДСКУ ОПШТИНУ

КМЕТ, *Ђ. Косовић*

Пример извршио  
*Леон Јуванчић*  
катастарског одељења

Присуствовао премери  
Члан Суда Општине Града Београда

Према поднетим доказима о својини имања описаног у

ИСТОРИЈСКИ  
АРХИВ  
БЕОГРАДА



