

# План уређивање зграде с лица Б-је Винуће Меламед у ул. Будимској бр. 19

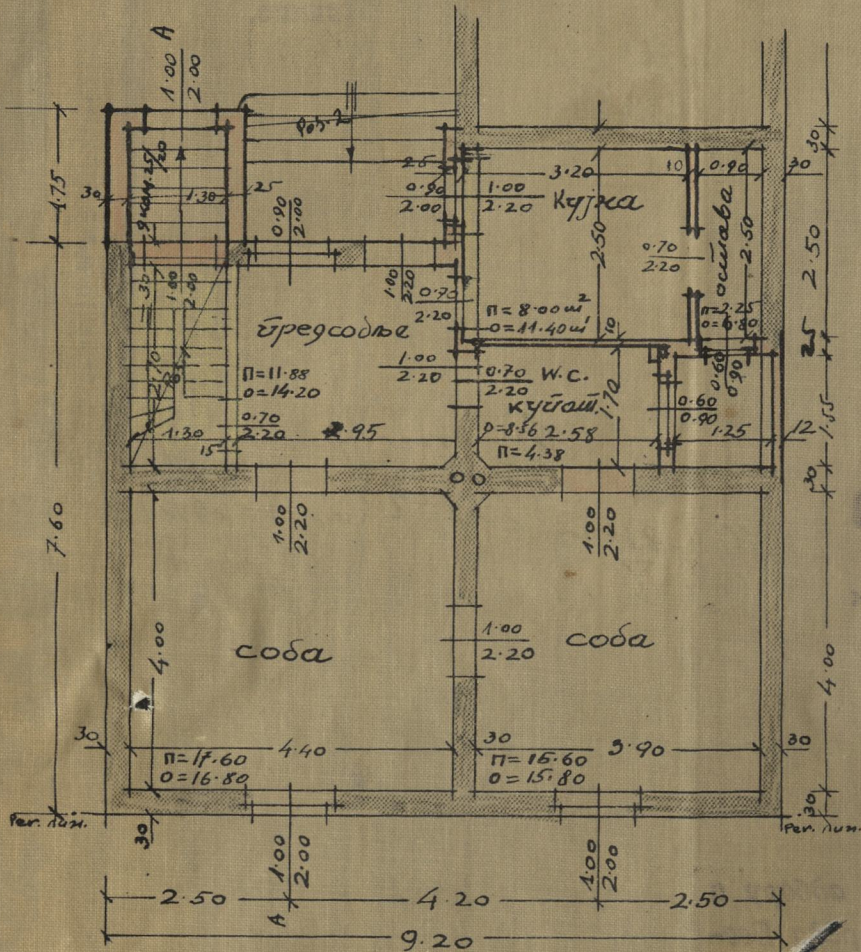
зем. књиж. уложак бр. 100.

парцела бр. 1339.

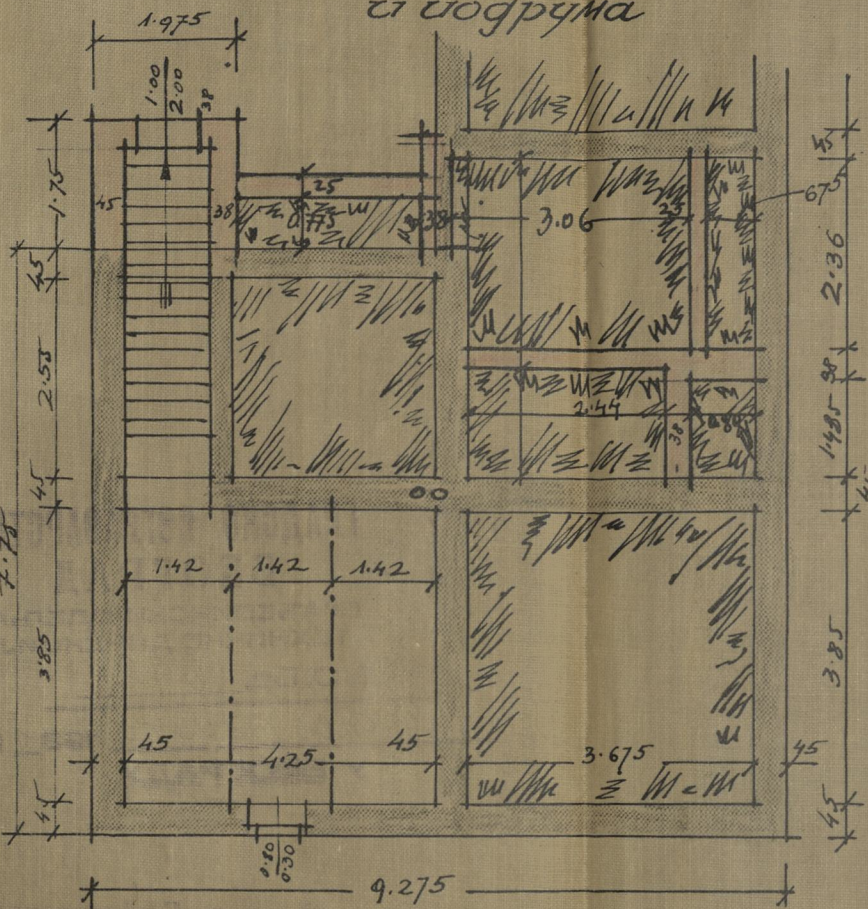
Раз. 1:100



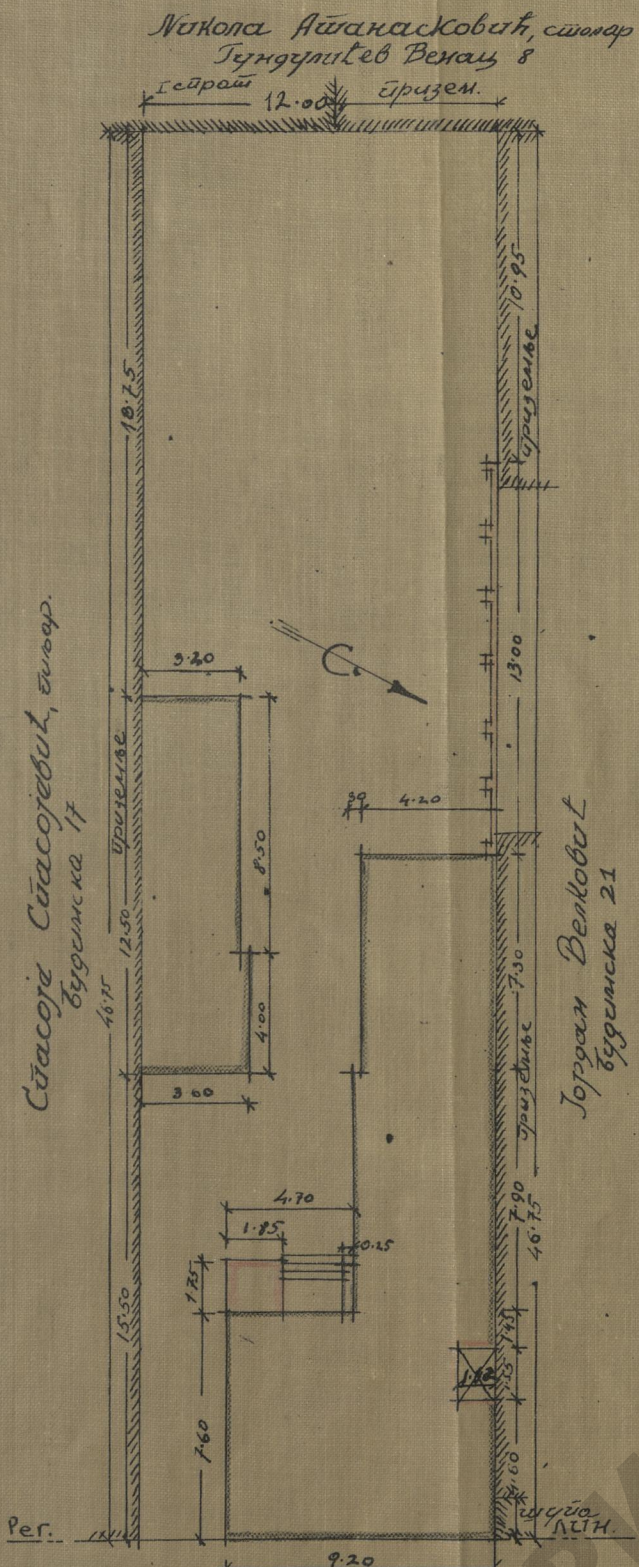
основа црземља



основа темеља и бодрума



ситуација 1:250

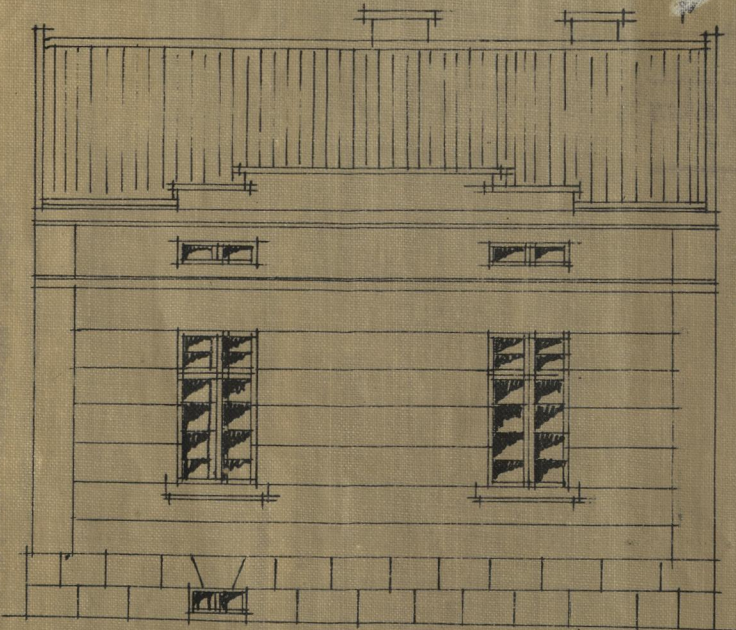


ознака

- старо
- ново
- ручи се

зграда са улице 136, 13 м<sup>2</sup>  
 зграда из дворишта 41,60 м<sup>2</sup>  
 ново доиздани део 3,56 м<sup>2</sup>  
 двориште 379,81 м<sup>2</sup>  
 укупно 561,10 м<sup>2</sup>

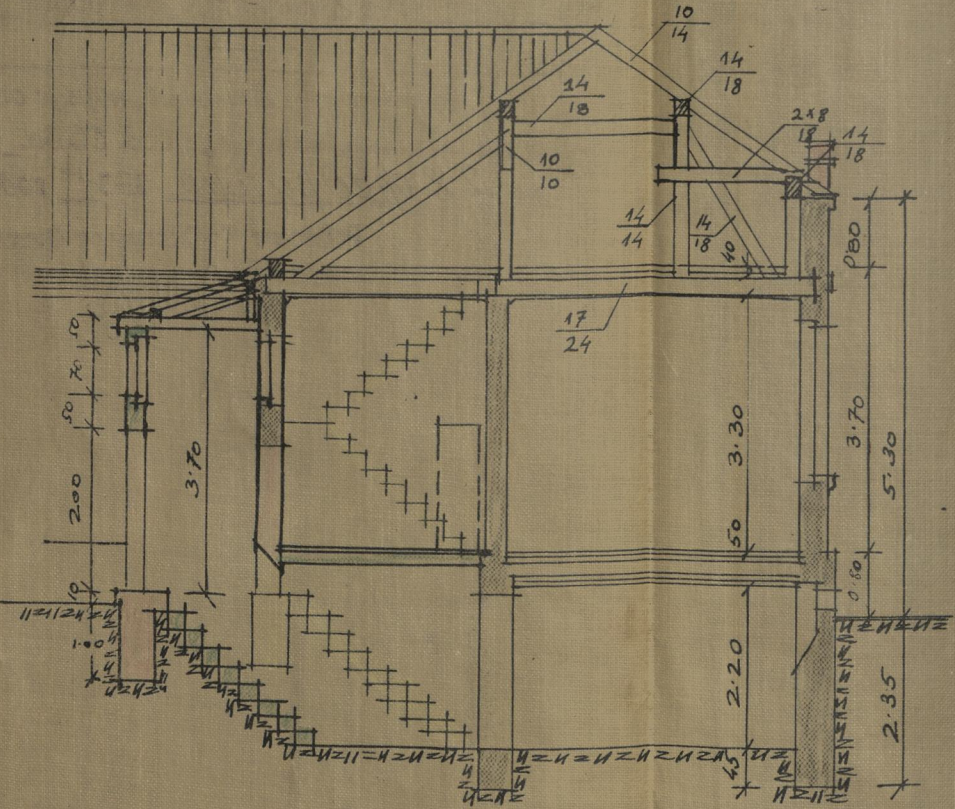
Рот. 1 б. ил. d=10 8 ф. 6 м.  
 Рот. 2 б. ил. d=25 6=20 м.  
 3 ф. 10 м.



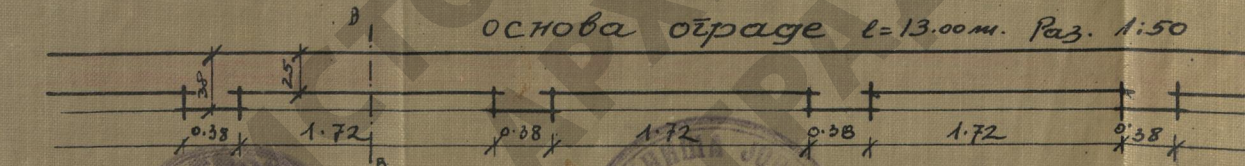
изглед

сопственик

Винућа С. Меламед.



пресек А-А



основа ограде l=13,00 м. Раз. 1:50

извођач  
 Ј. М. Милошевић  
 београд  
 6-1-1938

пројектант  
 Ј. М. Милошевић

1/1938

KAB-6-1-38-38