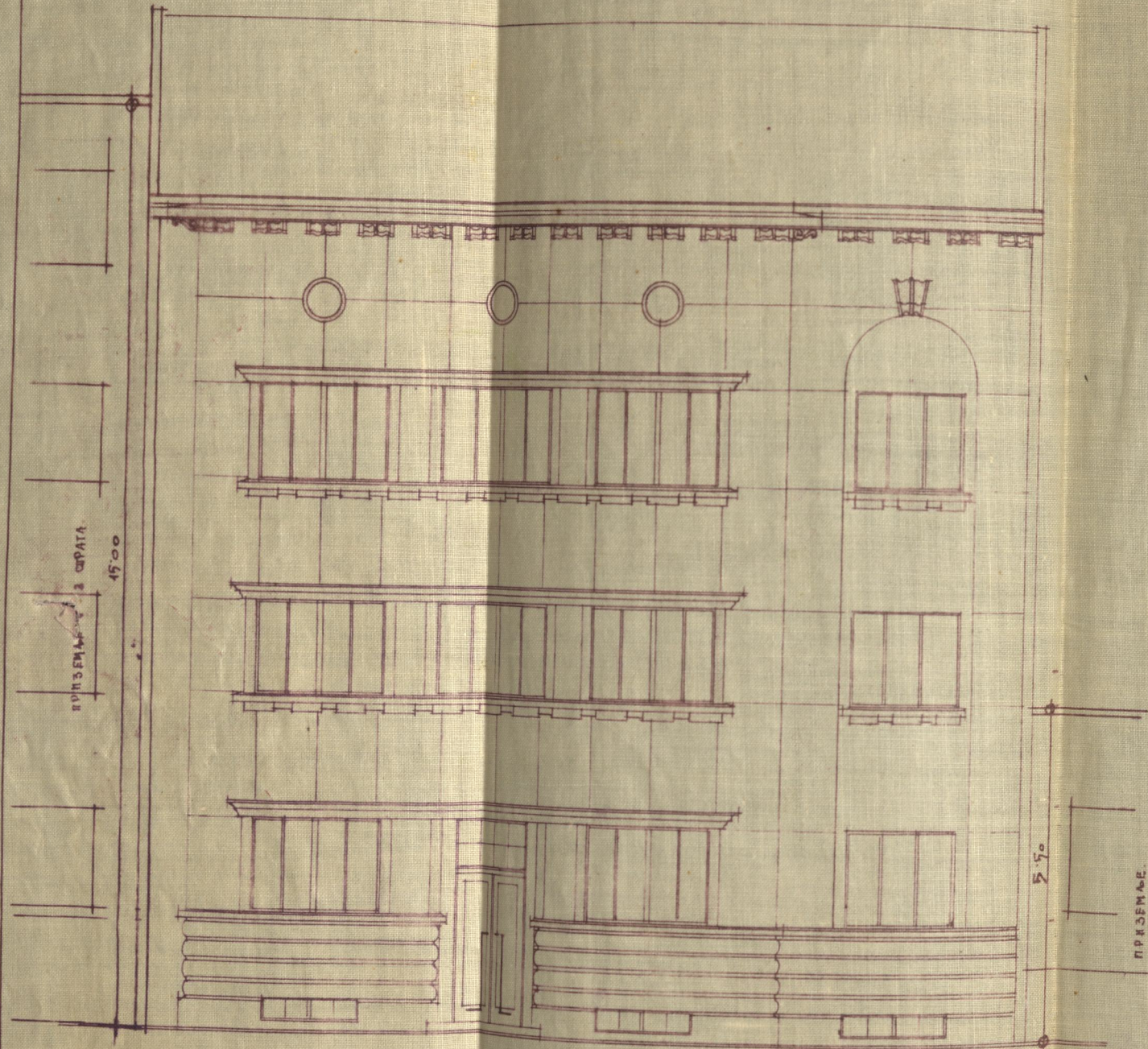


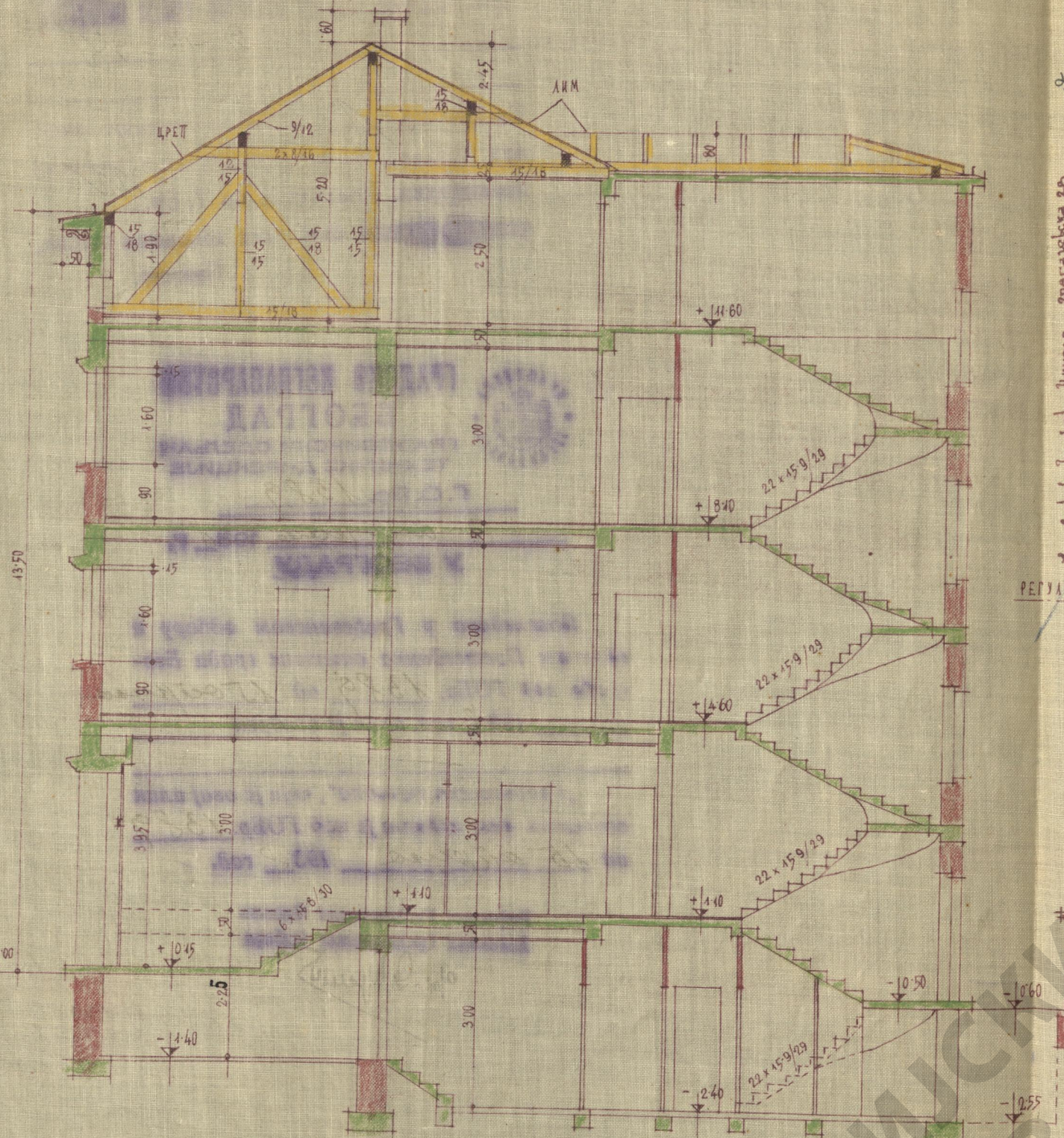
ПЛАН ЗА НОВУ ЗГРАДУ НА ИМАЊУ ГБЕ. ИДЕ ХЕРЦОГ У БЕОГРАДУ.
 У ДРАГАЧЕВСКОЈ УЛ. БР. 26. К.О. 4. БР. ПАРЦЕЛЕ 1912
 РАЗМЕРА 1:100 КВАРТ. VIII.

УЛИЧНА ФАСАДА

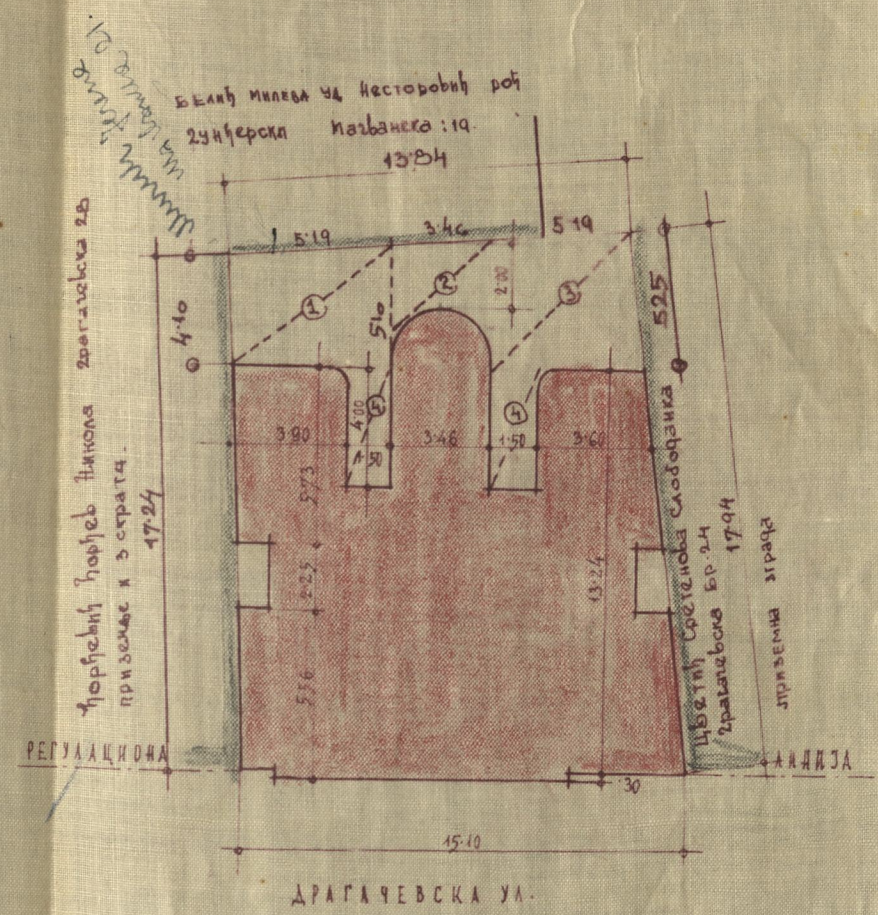


СОТВЕТНИК:
Јела Херцог

ПРЕСЕК



СИТУАЦИЈА 1:250



ПОВРШИНА ПЛАЦА	м ²	253.10
ДРАГО РЕГУЛАЦИОМ	м ²	3.92
УКУПНО	м ²	257.02
ПОД НОВУ ЗГРАДУ	м ²	174.10
ОСТАЈЕ СЛОБОДНО	м ²	72.92

ВРЕДНОСТ ЗГРАДЕ ДАЖ. 510,000.

ПРОРАЧУН АБОРНИТА		
1 = 12 [4.10 + 5.10] x 5.19	=	28.27
2 = 3.46 x 2.25	=	7.78
3 = 5.19 x 5.25	=	27.25
4 = 2 x 4.00 x 1.50	=	12.00 м ² = 72.92



Александар Пирскић
 16. 1. 1924.
 Београд

др. Г. сар. Г. трај. виеб

ПРОЈЕКТАНТ:

арх. Крсто Стојица



ИДБ-6-73-38