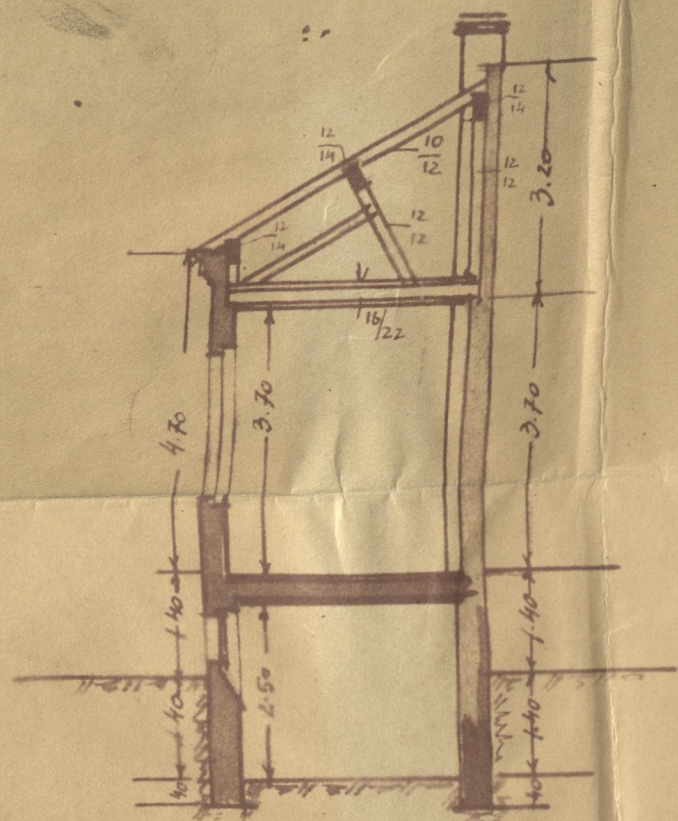
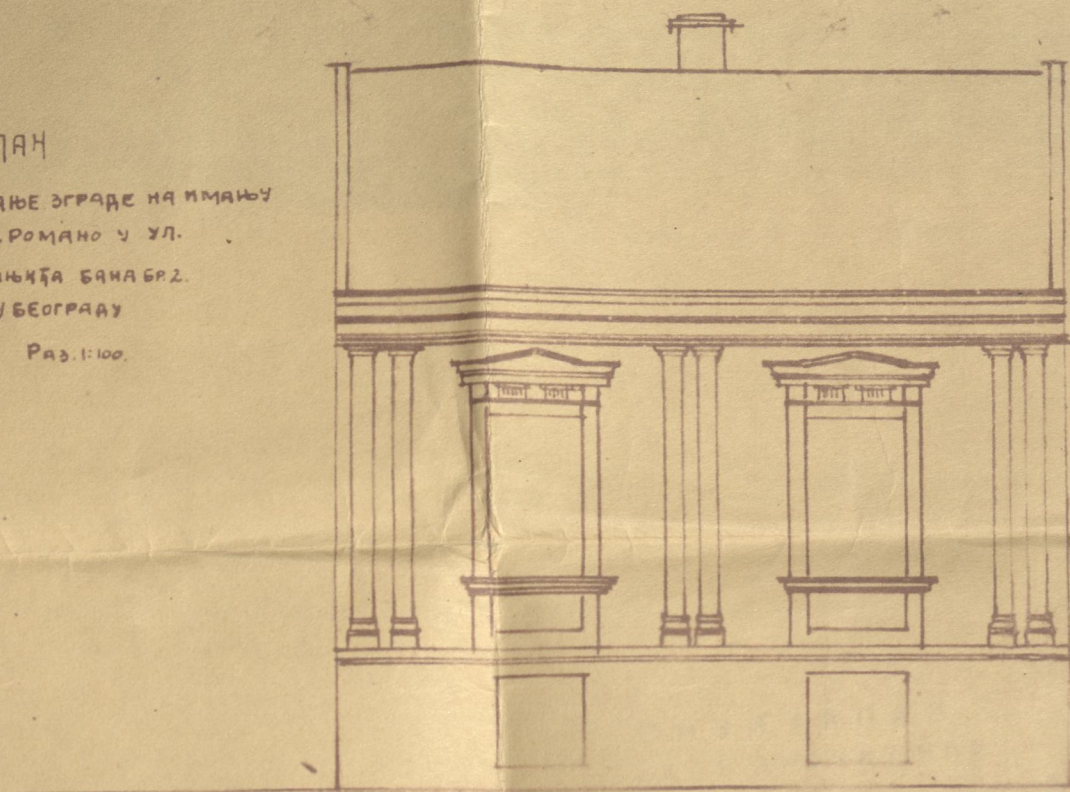


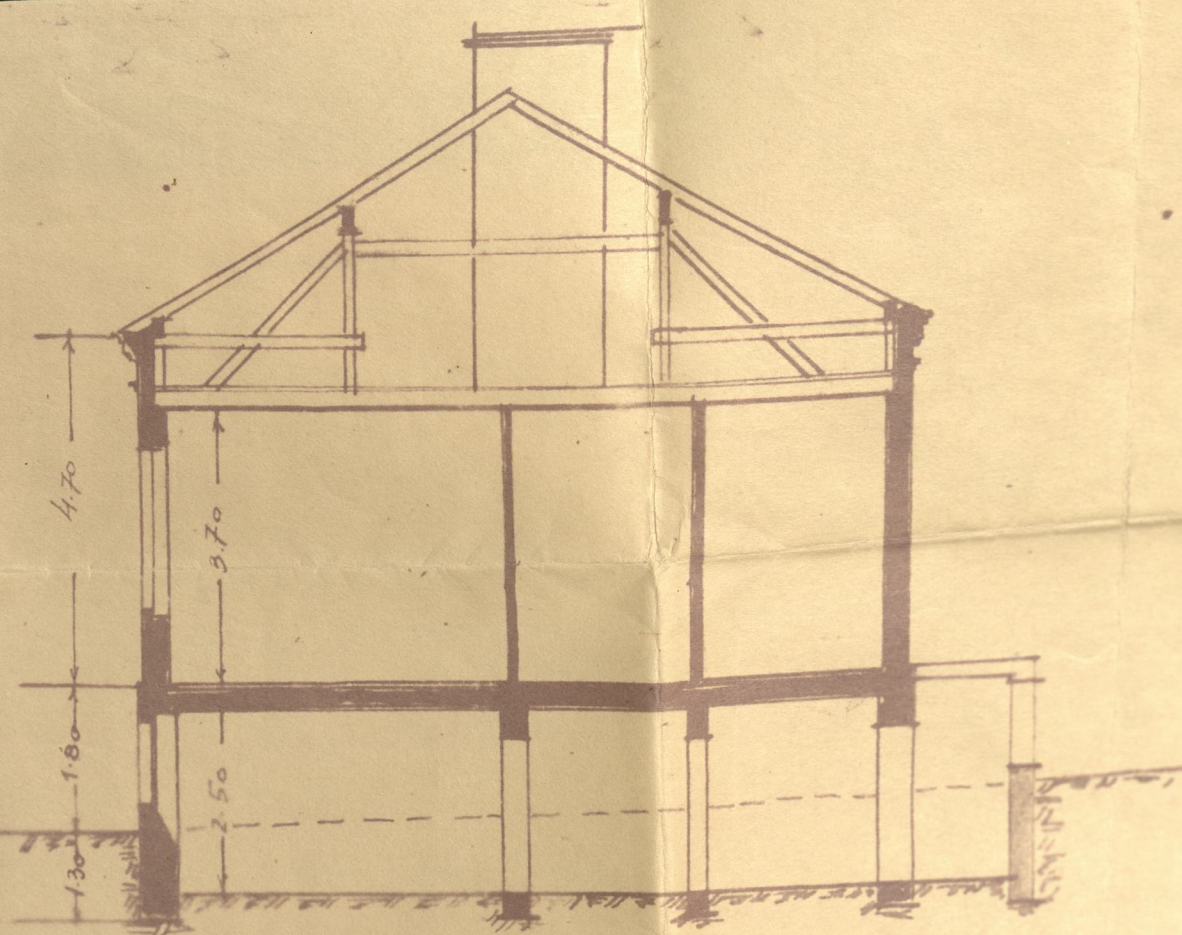
ПЛАН
 ЗА ДОЗБИВАЊЕ ЗГРАДЕ НА ИМАЊУ
 Г. СИМЕС. РОМАНО У УЛ.
 СТРАХИЊИЋА БИНА БР. 2.
 У БЕОГРАДУ
 РАД. 1:100.



ПРЕСЕК В-Г

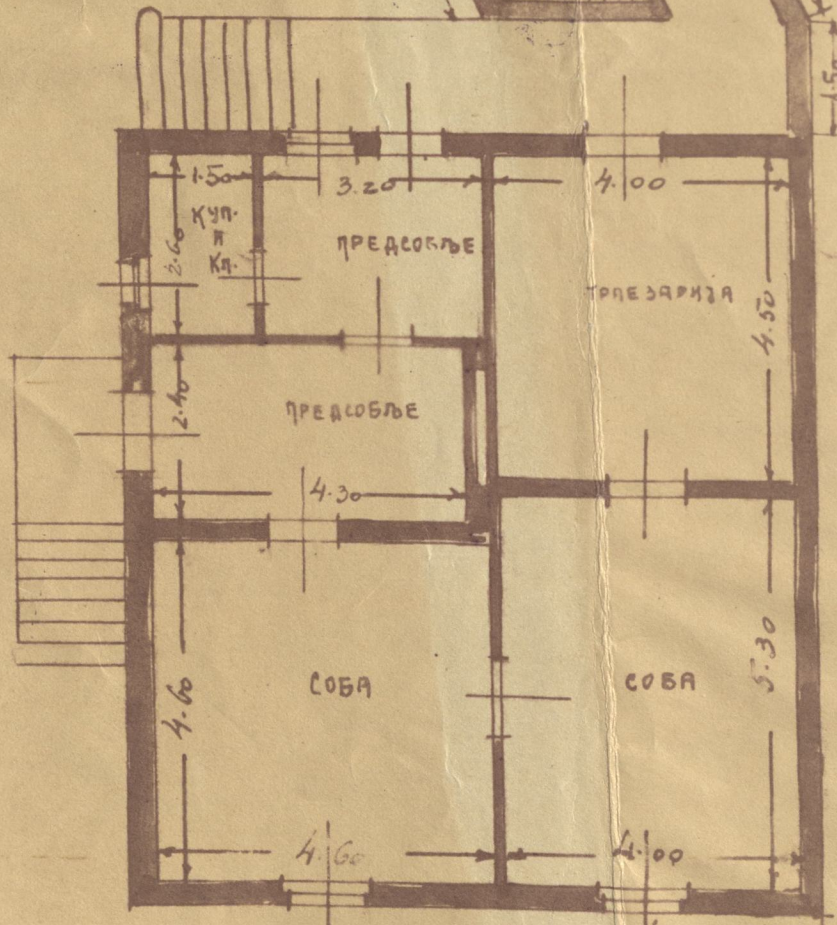
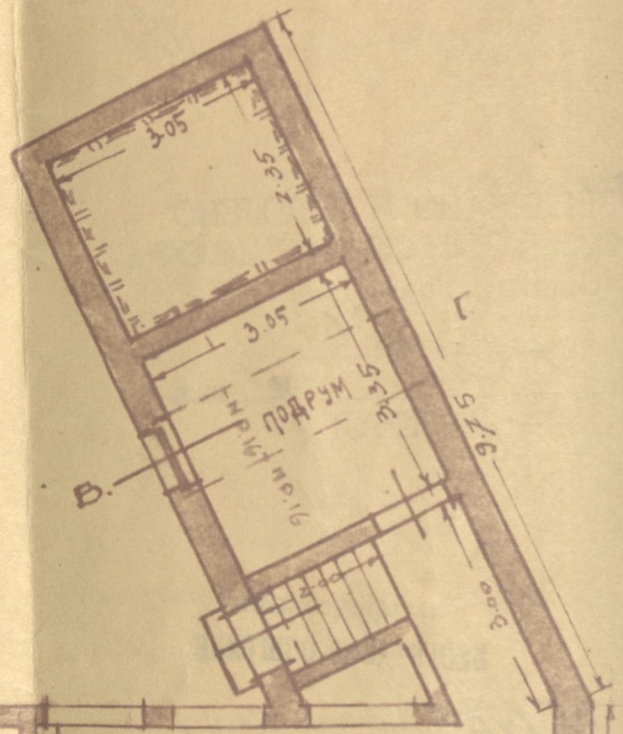
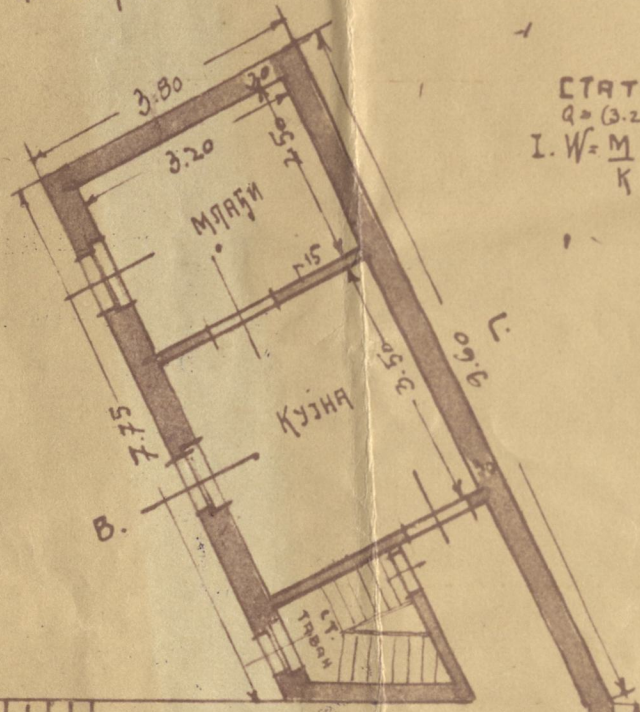


ИЗГЛЕД

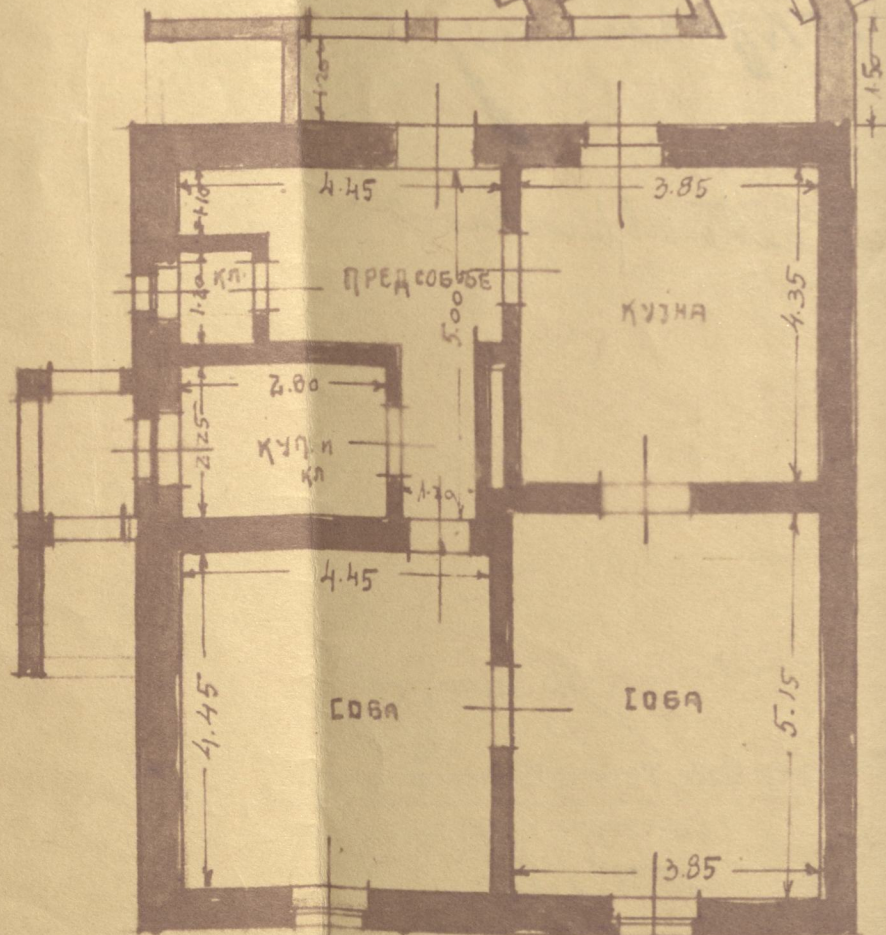


ПРЕСЕК А-Б

СТАТИЧКИ ПРОРАЧУН.
 $Q = (3.20 + 1.10) \cdot 2.50 = \text{мтр. } 2.500.$
 $I. W = \frac{M}{K} = \frac{2500 \cdot 3.40 \cdot 100}{8 \cdot 1000} = 106.25 \cdot \text{НР } 16$



ОСНОВА ПРИЗЕМЉА



ОСНОВА СУТЕРЕНА И ПОДРУМА

ПОВРШИНА	
ПОД ПОСТОЈЕЊЕМ ЗГРАДОМ	114,63
ПОД ДОЗИДАНИМ ДЕЛОМ ЗГРАДЕ	36,48
ДВОРИШТЕ	151,11
ПОВРШИНА ЦЕЛОГА ИМАЊА	300,22

РАФАЕЛО АВРАМОВИЋ

БУКИЦА ДАНИК И ЖЕНКА ЖЕНА КИЗВЕЛА ПАСТАЧАКОВИЋА



РЕГИСТРОВАНО ПОД БР. 15

ВРЕДНОСТ ДОЗБИВАЊЕ КАНКОМ ЗГРАДЕ

ПРОЈЕКТАНТ

ТЕХНИЧКИ БИРО

Николе Ђ. Матејић

овлашћеног грађев. инжењера
 Марјановића ул. 67. 3
 БЕОГРАД

Ј. Н. Ђ. Матејић

РЕГ. СТРАХИЊИЋА БИНА УЛ БР. 2.

Симеон Роман

ИСТОРИЈСКИ АРХИВ БЕОГРАДА