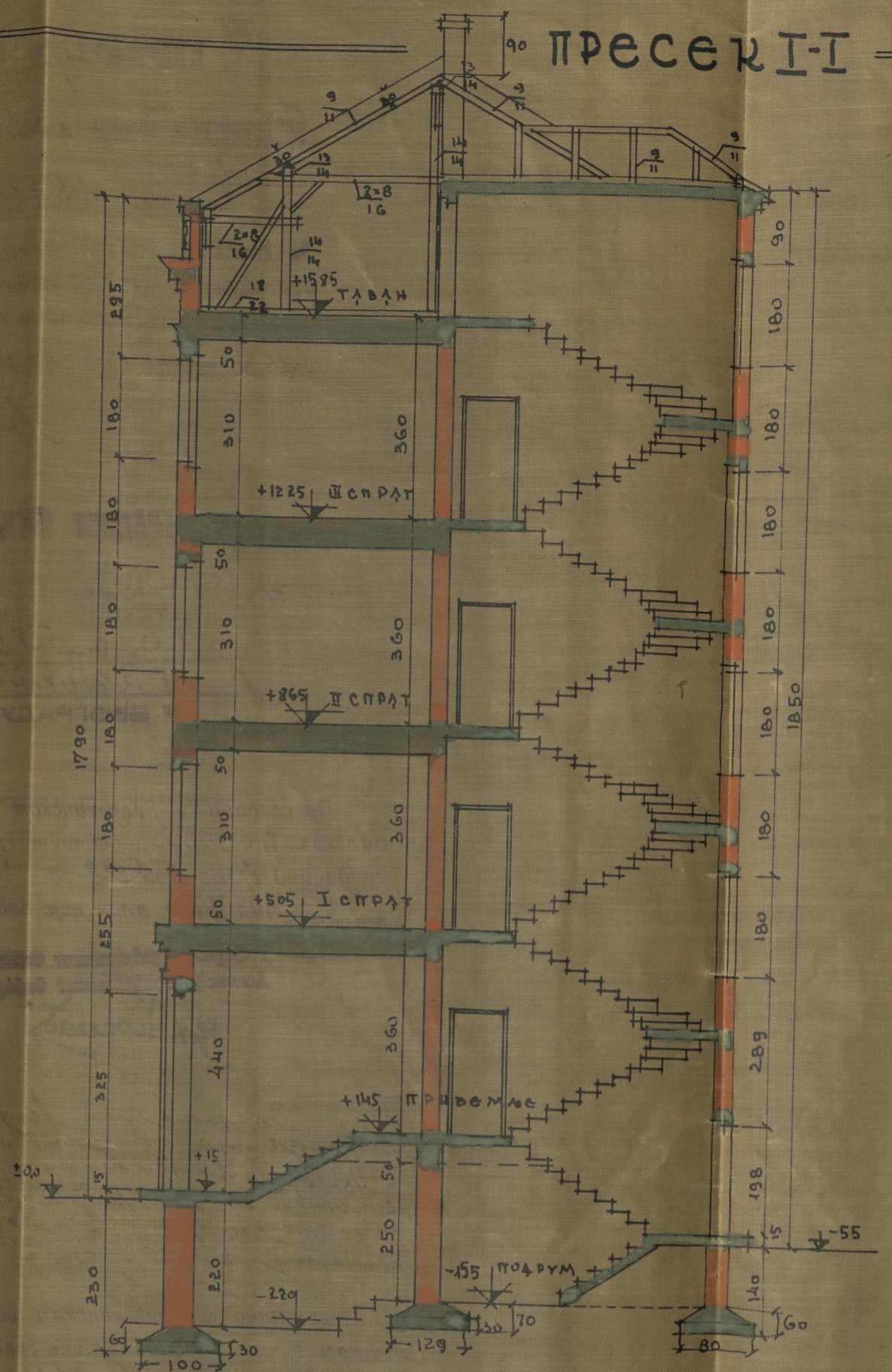
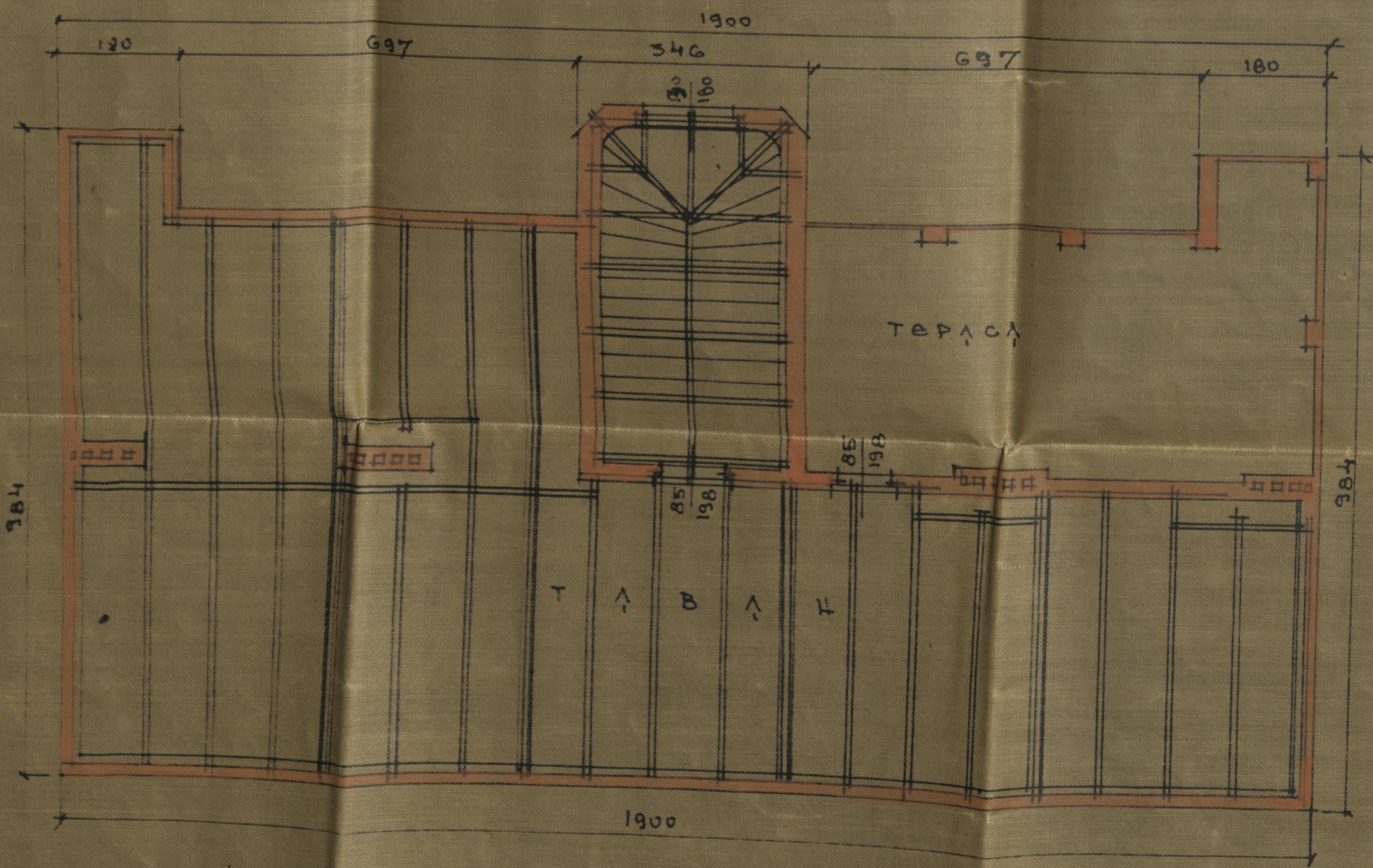


ФАСАД

ОСНОВА КРОВА

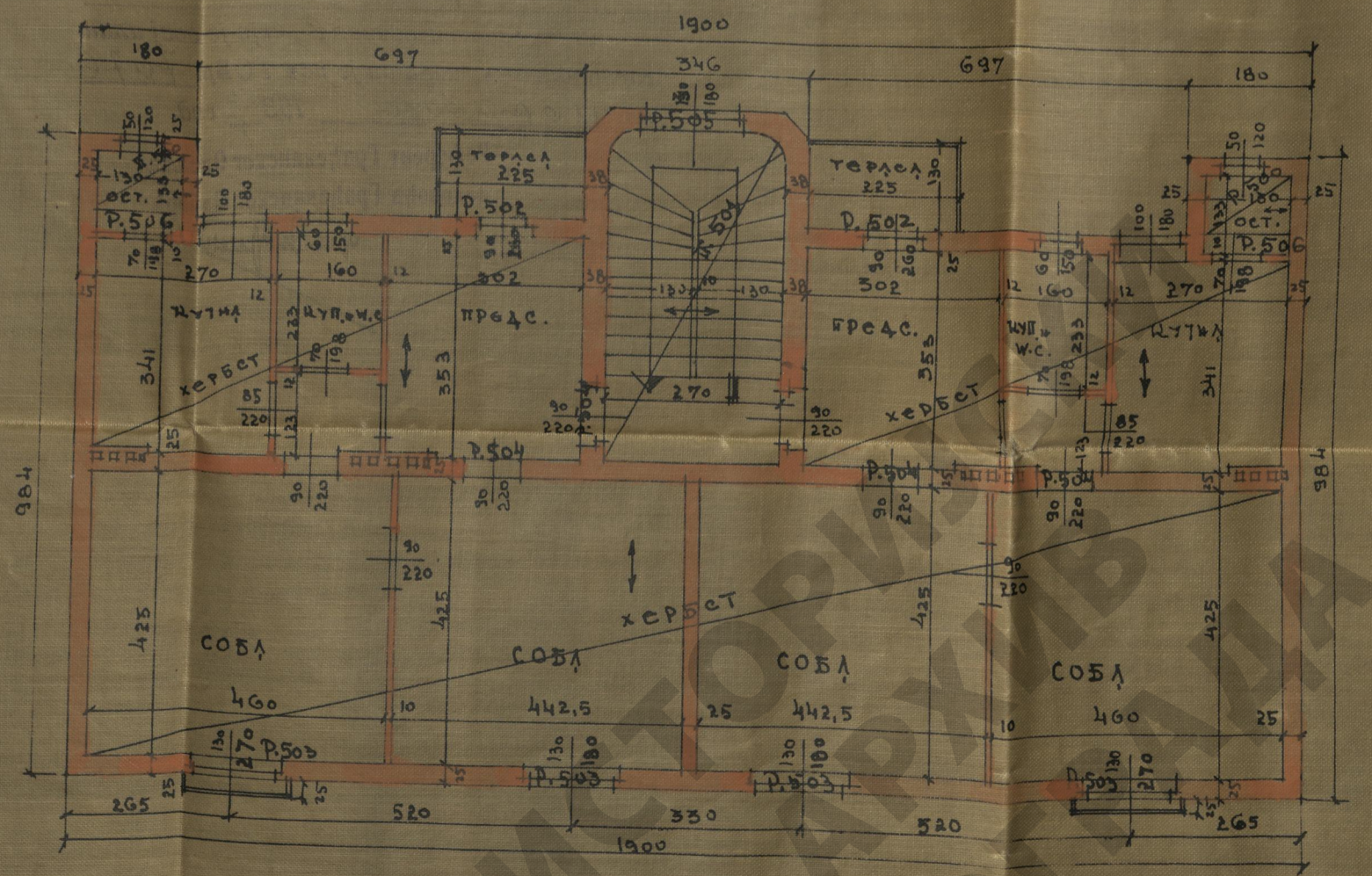


ПРЕСЕК I-I

ПРО

СО

ОСНОВА II И III СПРАТА



# ПРОЈЕКАТ ЗА НОВУ ЗГРАДУ ГЛА ЛАЦРЕДА МЕДИНЕ У СКЕНДЕРБЕТОВОЈ УЛ. БР. 8 У БЕОГРАДУ

РАЗМЕР 3:100

СОПСТВЕНИК

ВРЕДНОСТ  
ЗГРАДЕ 500.000 ДИИ.

ПРОЈЕКАНТ

*Српски Инженерски Колеџ*



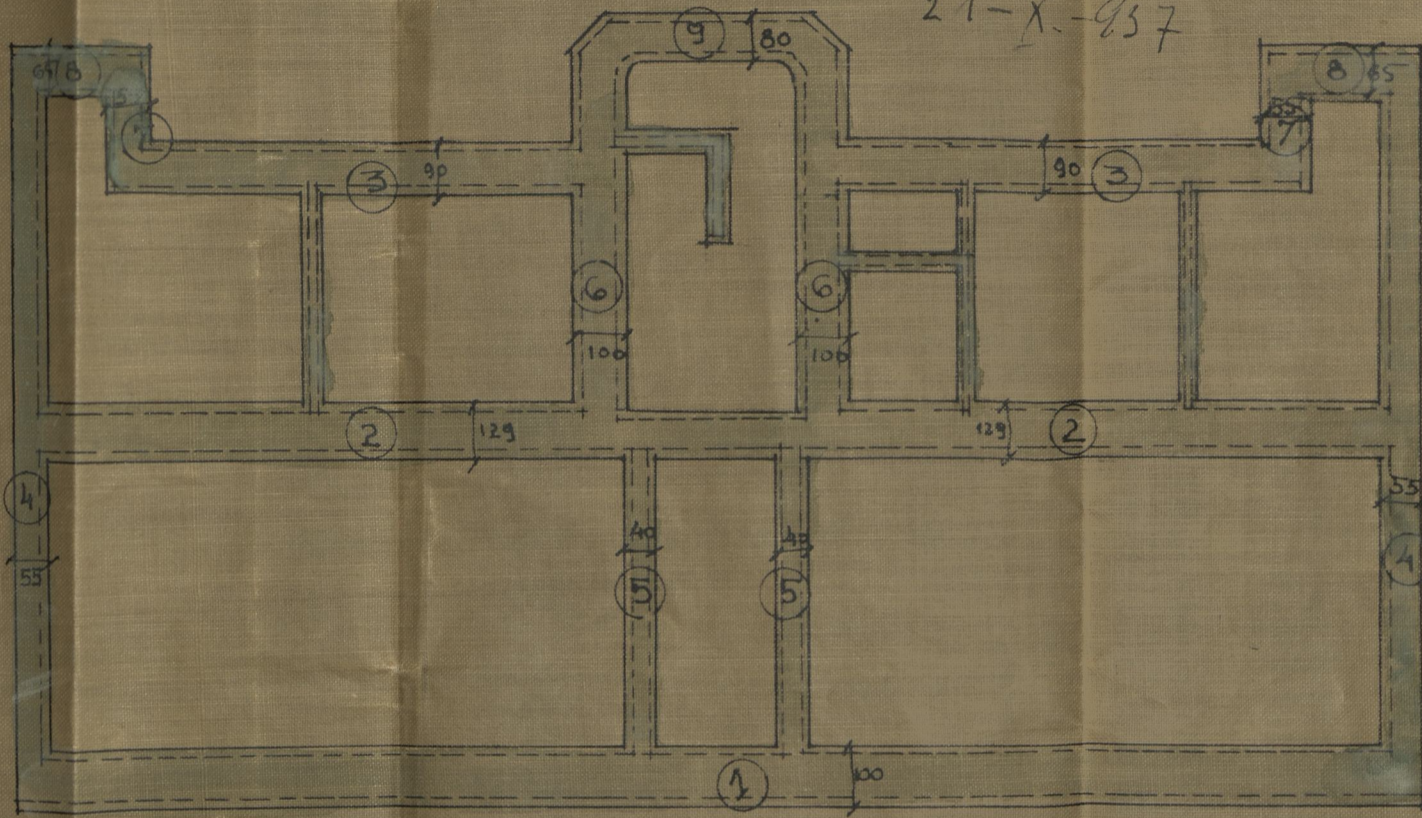
Заведено у дневник под бр.  
парцела бр. 449  
број зем. књижице улошка 2  
катастарска општина бр. 1

ПОВРШИНА ПЛАЦА  $m^2 = 40$   
ПОД НОВОМ ЗГРАДОМ  $m^2 = 17$   
ОСТАЈЕ ДВОРИШТА  $m^2 = 23$

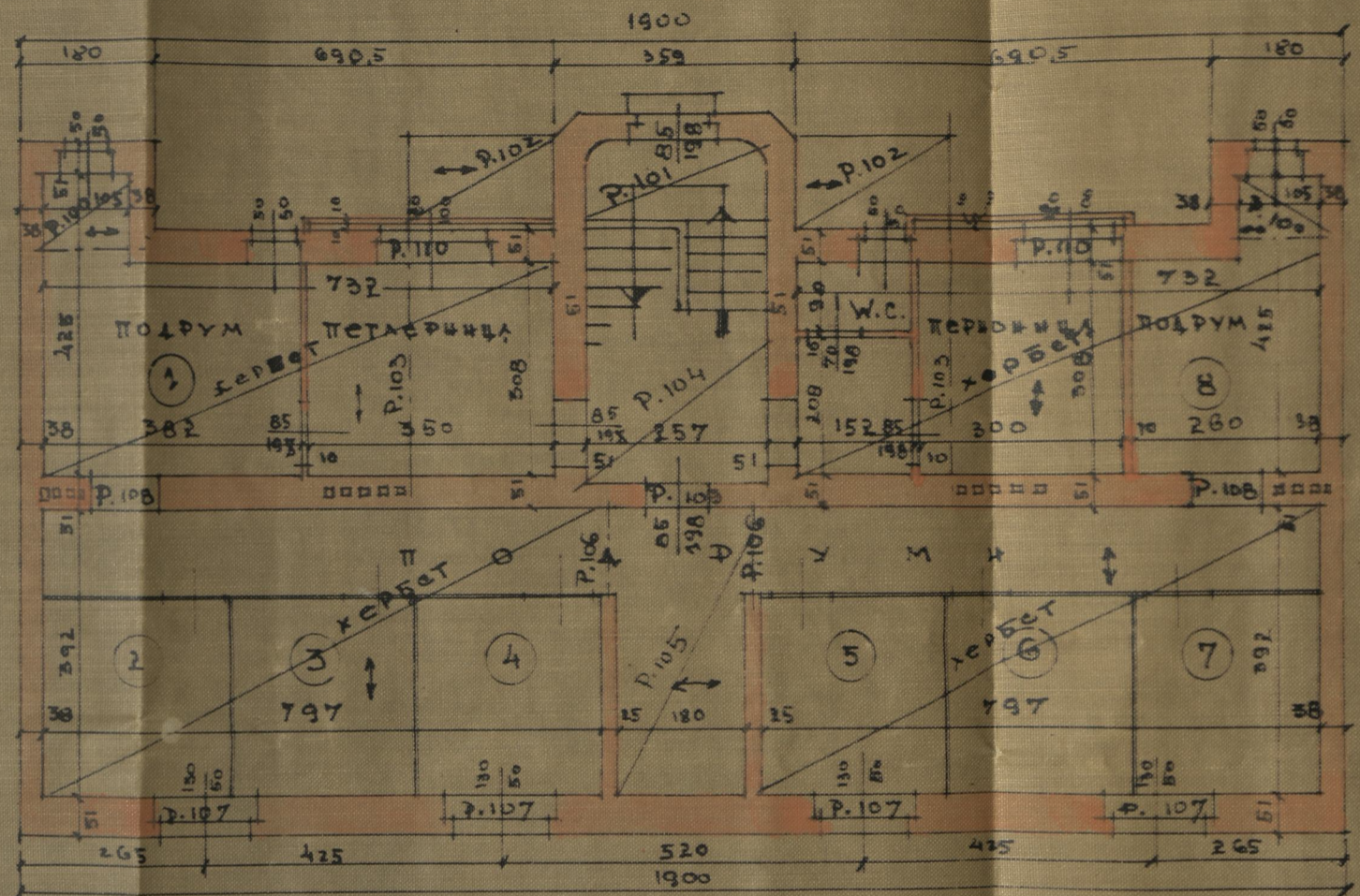
## СТОПЕ ТЕМЕЉА

*излетак тродим. разглед  
Сада суф*

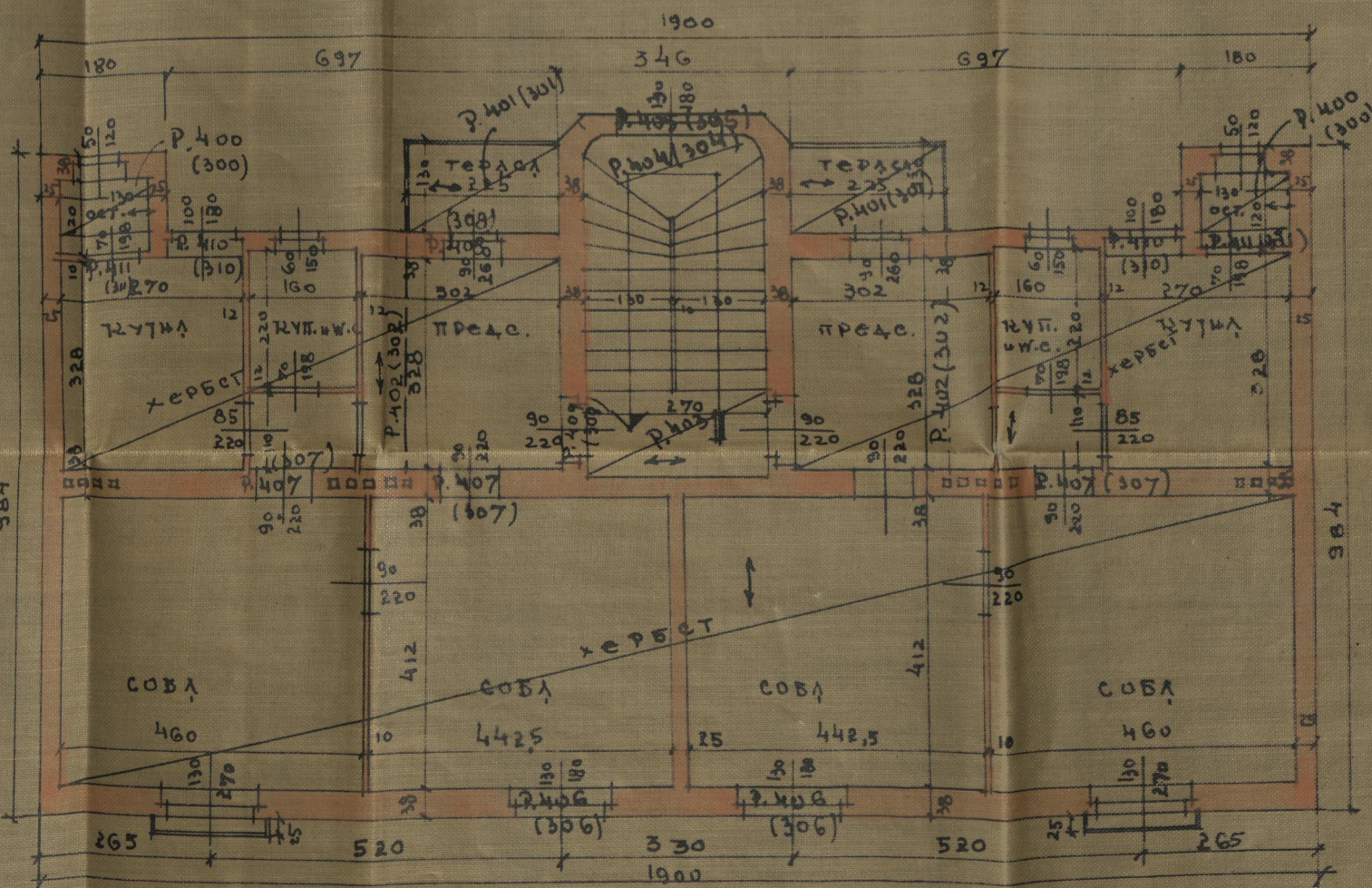
21-X-937



## ОСНОВА ПОДРУМА



## ОСНОВА I СПРАТА



## ОСНОВА ПРИЗЕМЉА

