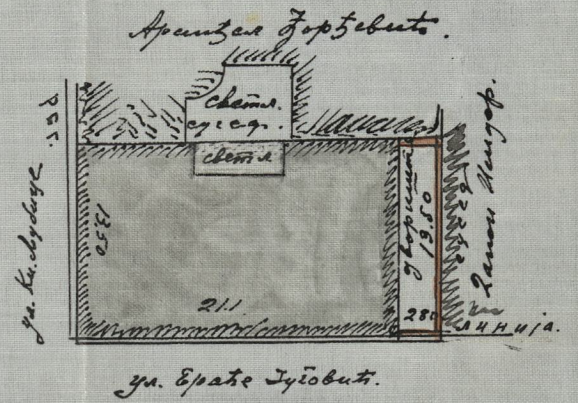


# ПЛАН ПРЕЗИЂИВАЊА ЗГРАДЕ Г. ВИКТОРА Ф. ПИК.

БЕОГРАД. УГАО КН. ПУБИЦЕ И БРАЌЕ ЈУГОВИЋ УП. БР 3. ПАРЦЕЛА БР. 1737. К. Д. 1. 1:100.

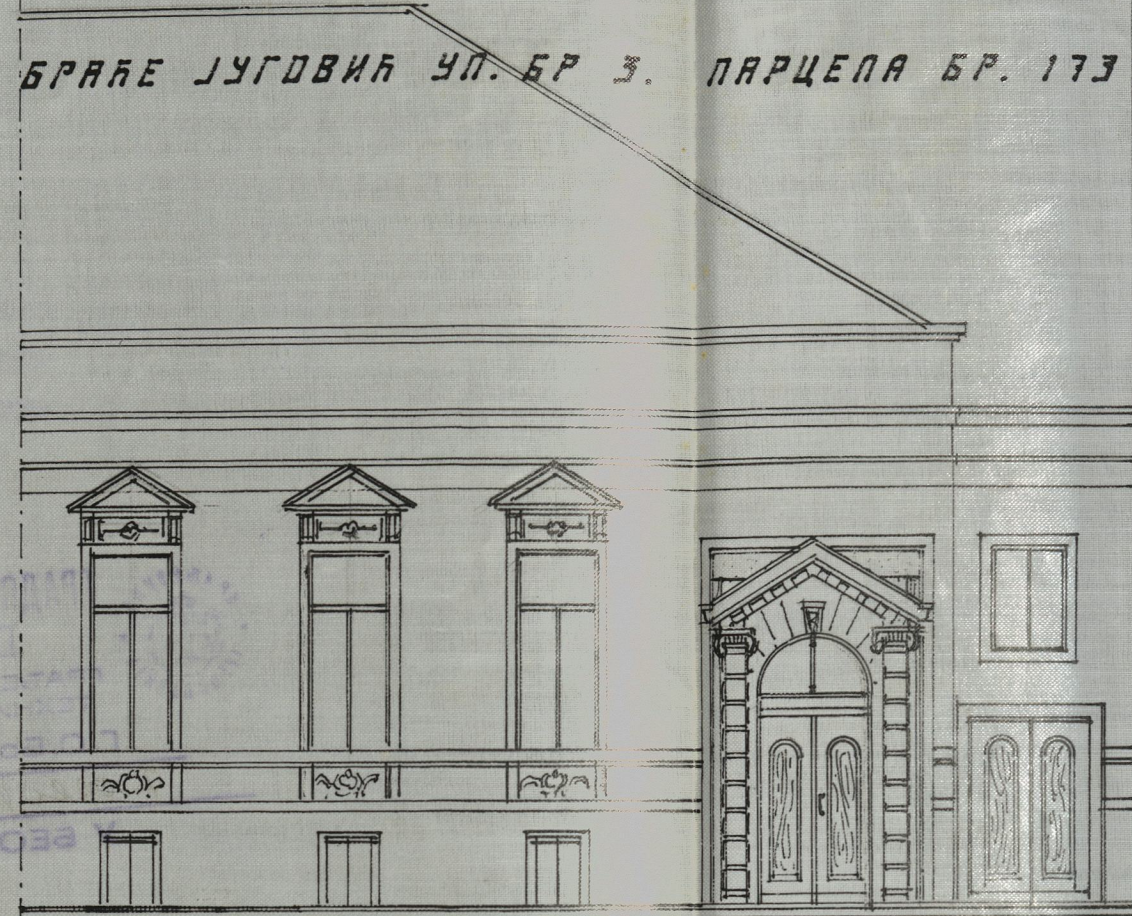


СИТУАЦИЈА 1:500.



ИЗГЛЕД.

ИЗ УП. БРАЌЕ ЈУГОВИЋ.



Бр.	М2
1 Плато.	322.20 - 6 + 5 = 321.20.
2 Зграда	283.40
3 двориште	37.80.

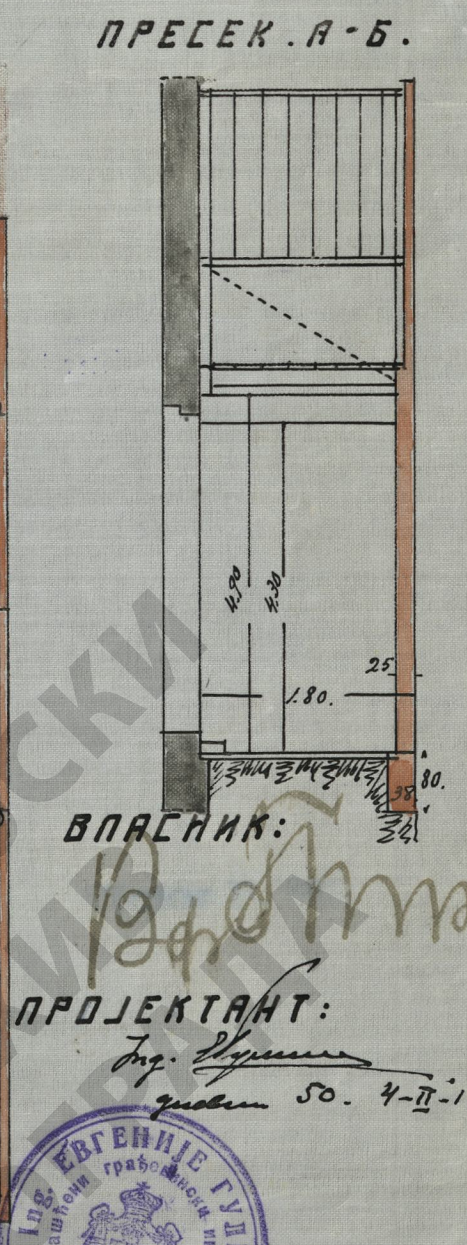
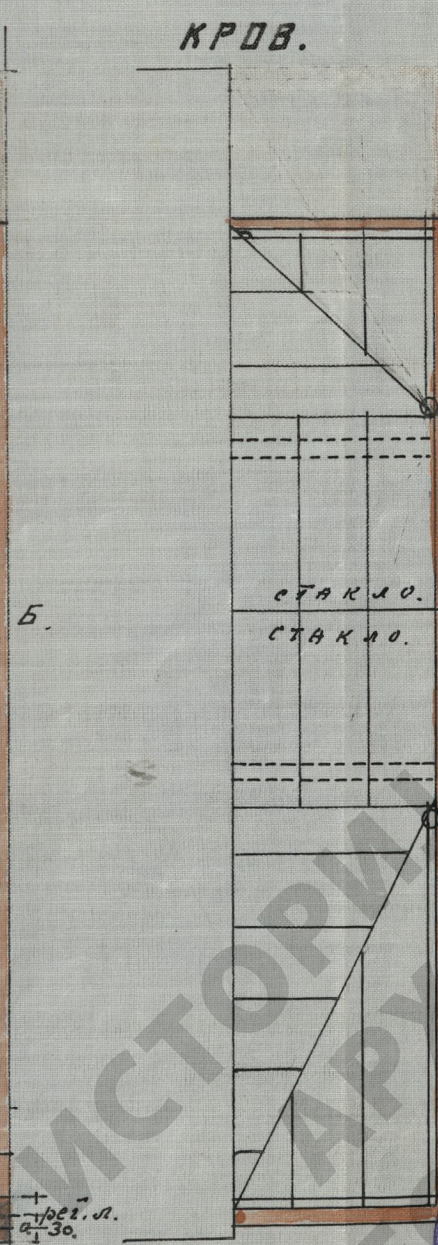
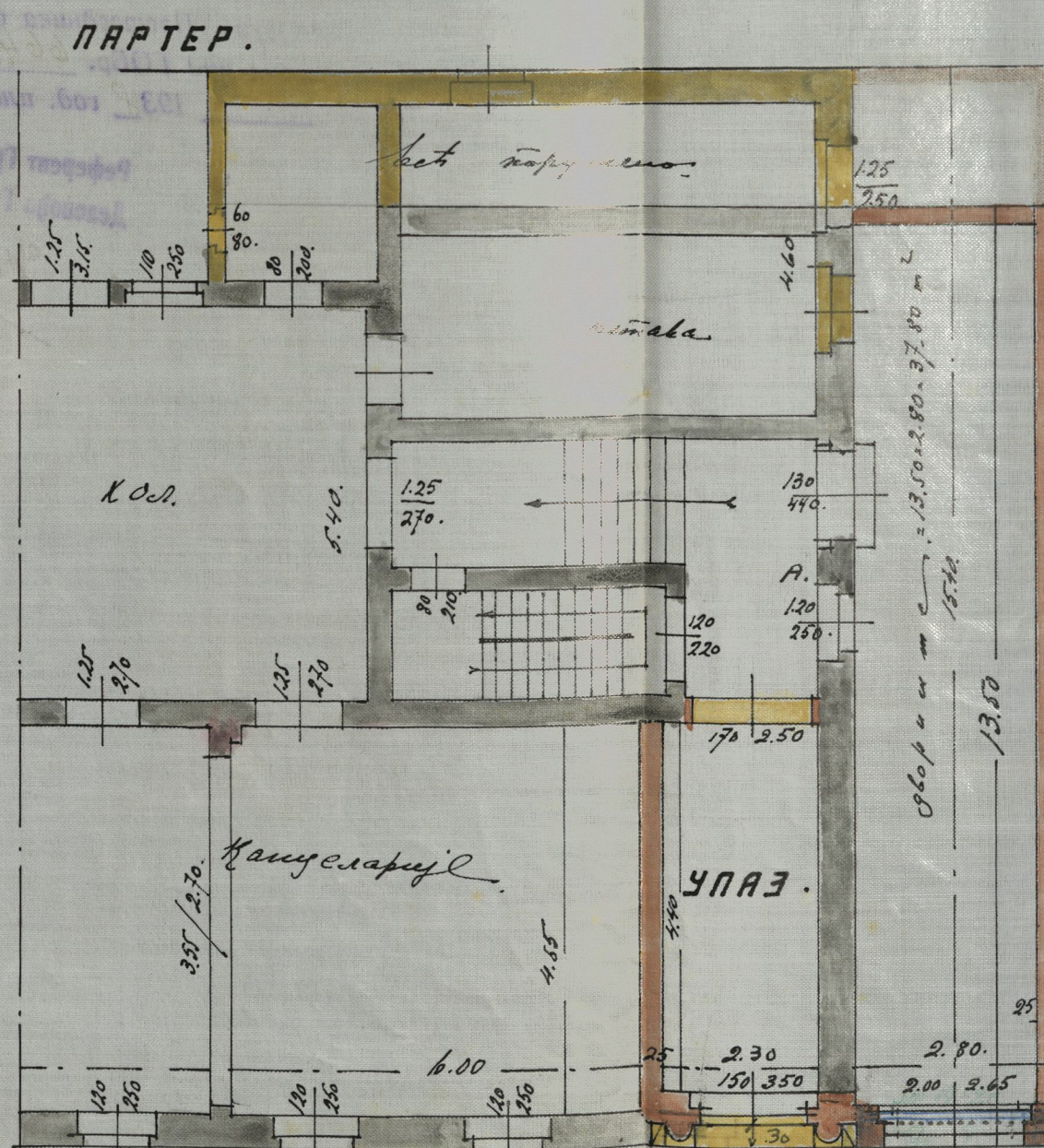
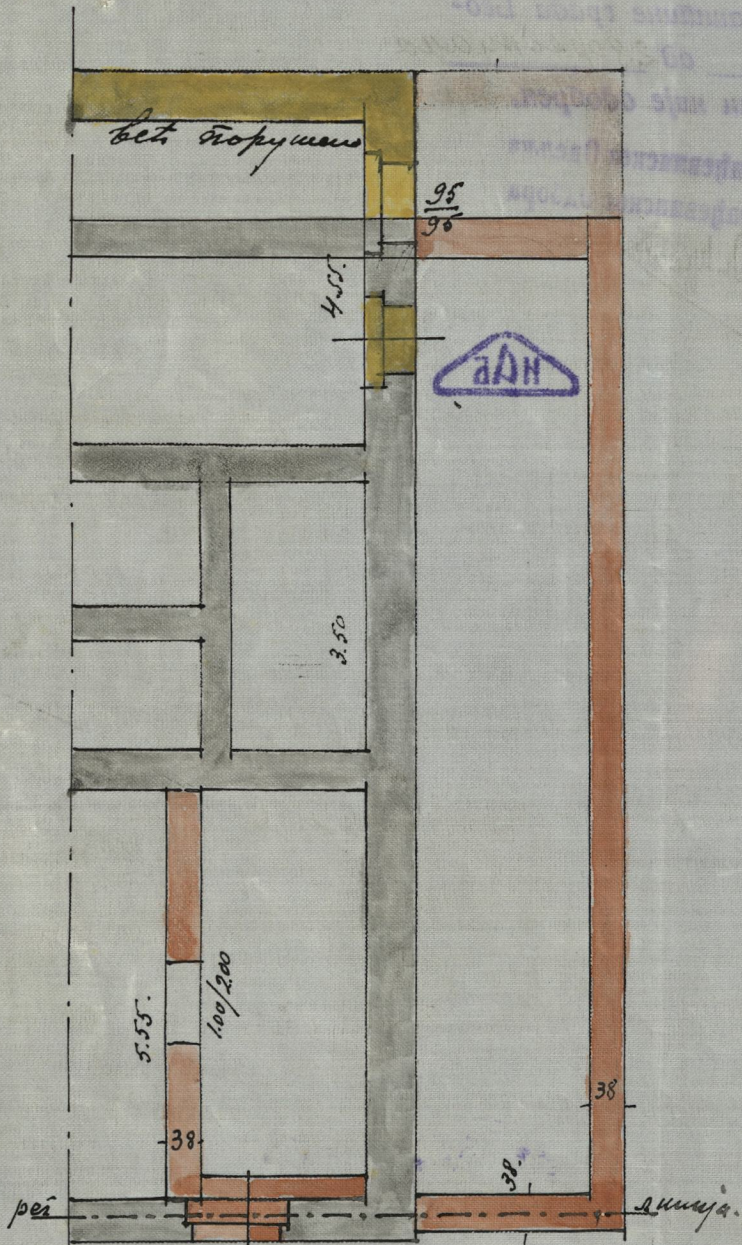
Површина дворишта са обе стране зграда  
20.6 м<sup>2</sup>. 1/3 т<sub>кр.</sub> - 10% т.г. 32.12 м<sup>2</sup>.

ТЕМЕЉ.

ПАРТЕР.

КРОВ.

ПРЕСЕК А-Б.



ВЛАСНИК:

ПРОЈЕКТАНТ:

Инж. Душан  
Јулијан 50. 4-II-1938г.



УПБ-28-15-36

УП. БРАЌЕ ЈУГОВИЋ.

ВРЕДНОСТ: 8.000 зр.