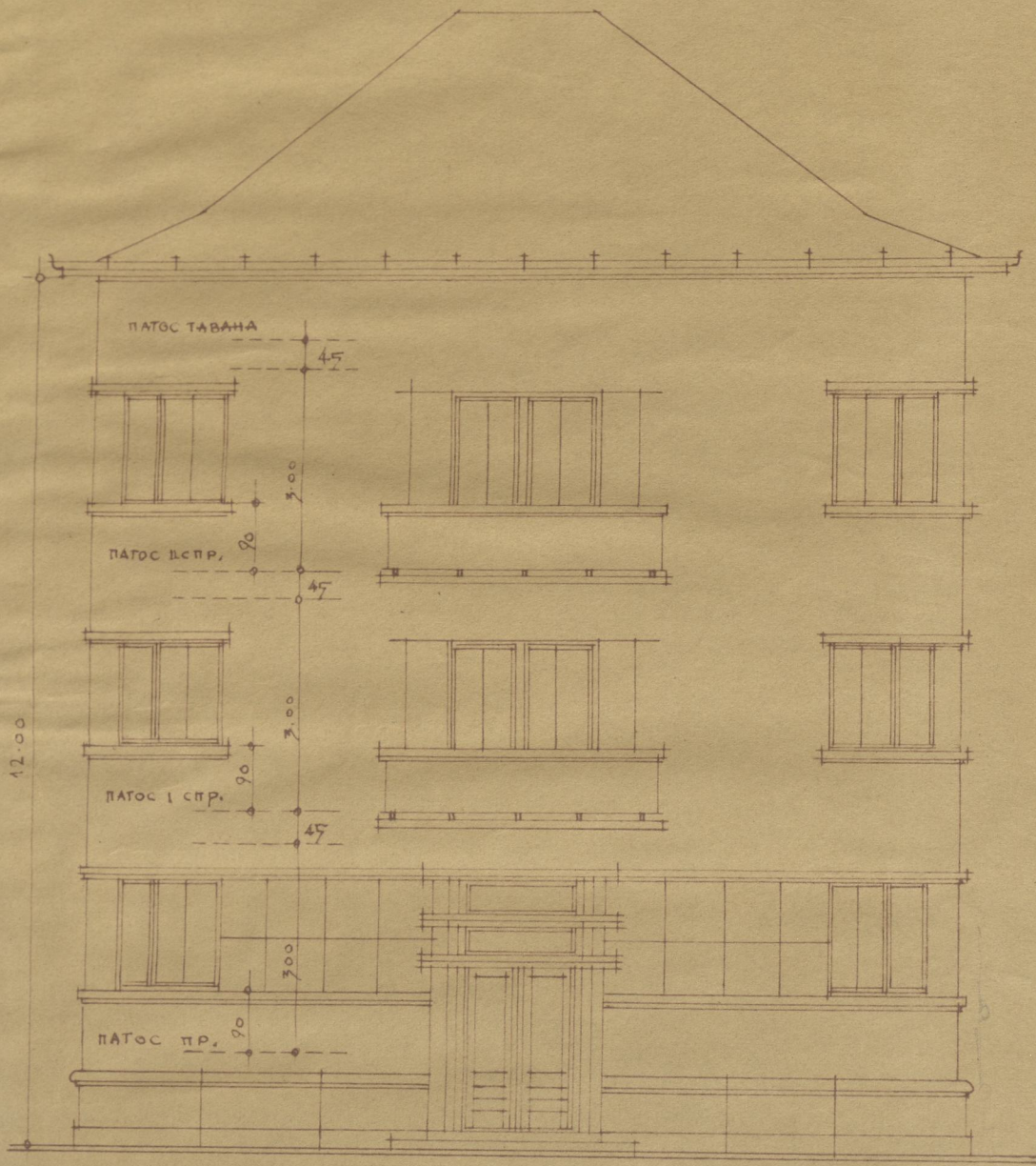
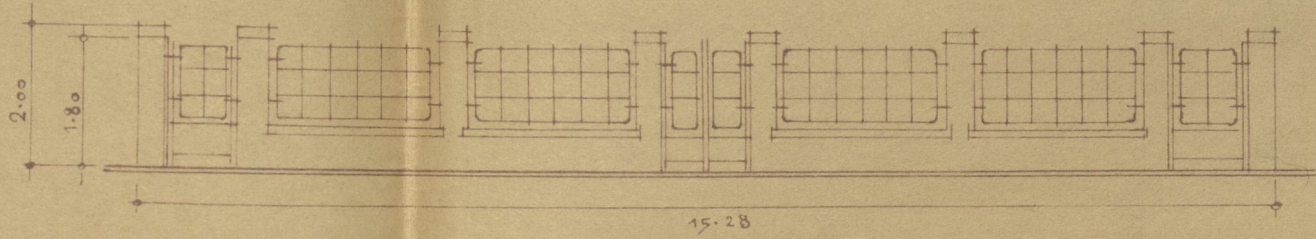
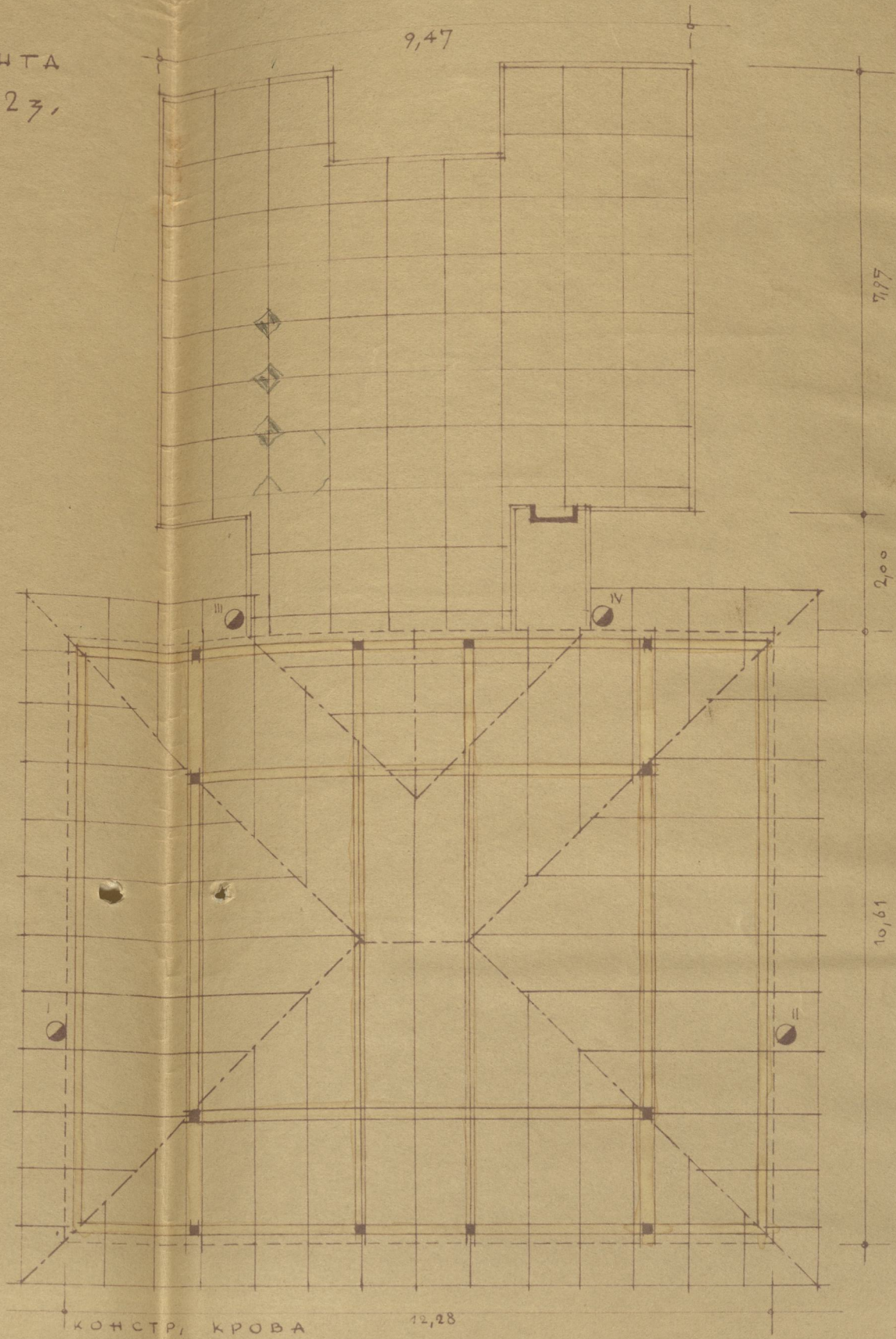


ПРОЈЕКАТ ЗА НОВУ ЗГРАДУ Т.Г. ОГОНА ЛЕБЛА И ЛЕО ЛАНГА
У БЕОГРАДУ КОЗЈАЧКА 20 К.О.С. БР. ПАРЦЕЛЕ 923.

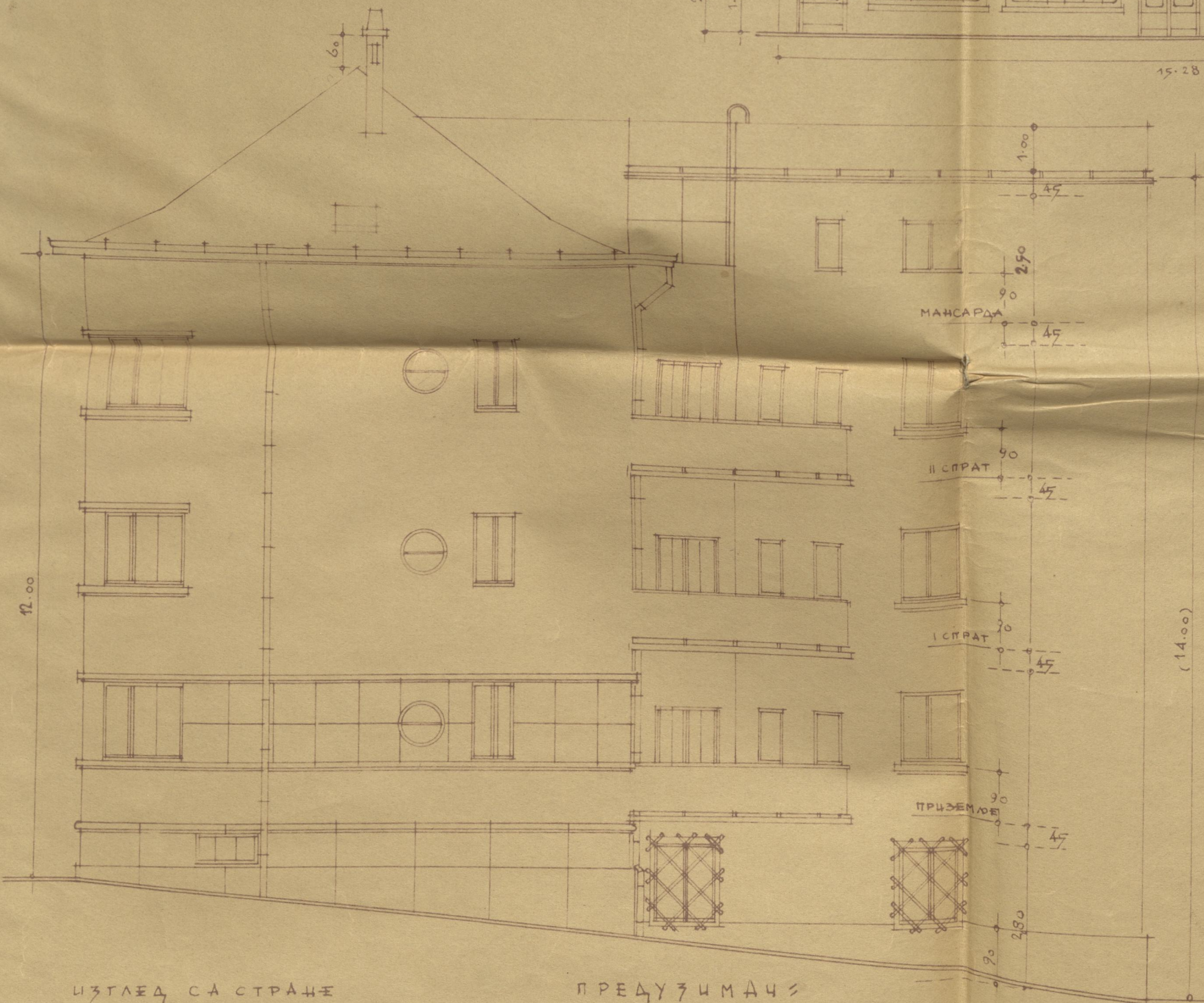


ИЗГЛЕД СА УЛИЦЕ



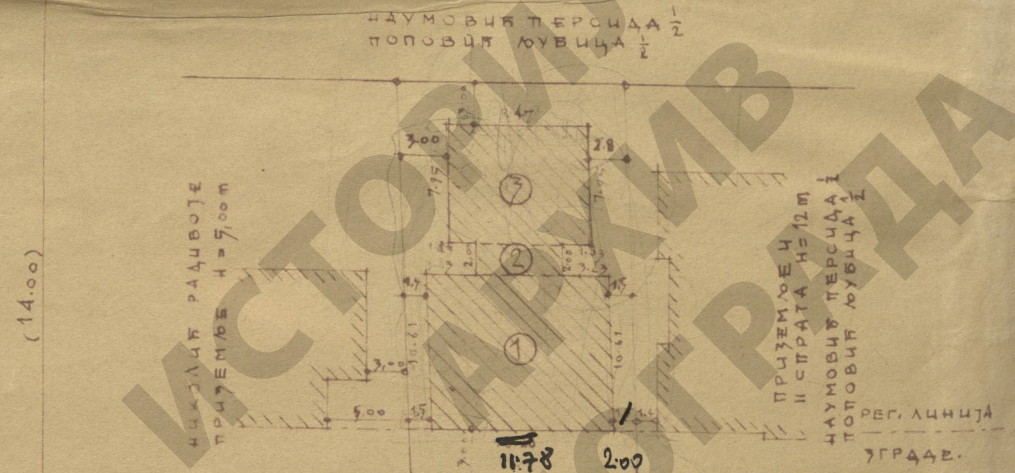
ИЗГЛЕД ОГРАДЕ СА УЛИЦЕ.

ПОВРШИНА \approx m^2 406,4
ПОД ЗГРАДОМ
ОЗНАКА:
1 = $12.28 \times 10.61 = m^2$ 130.00
2 = $2.00 \times 5.81 = m^2$ 11.62
3 = $9.47 \times 7.95 = m^2$ 75.00
4 = $2.00 \times 5.81 = m^2$ 11.62
ПРЕДВРТ: 211.82
3.00 x 15.28 = m^2 45.75
ДВОРИШТЕ: m^2 144.00
ВРЕДНОСТ ГРАЂЕВИНЕ: 19505
Д.Ц.Н. = 320 000.-



ИЗГЛЕД СА СТРАНЕ

ПРЕДУЗИМАЧ



УЛ. КОЗЈАЧКА

СИТУАЦИЈА \approx 1 : 700