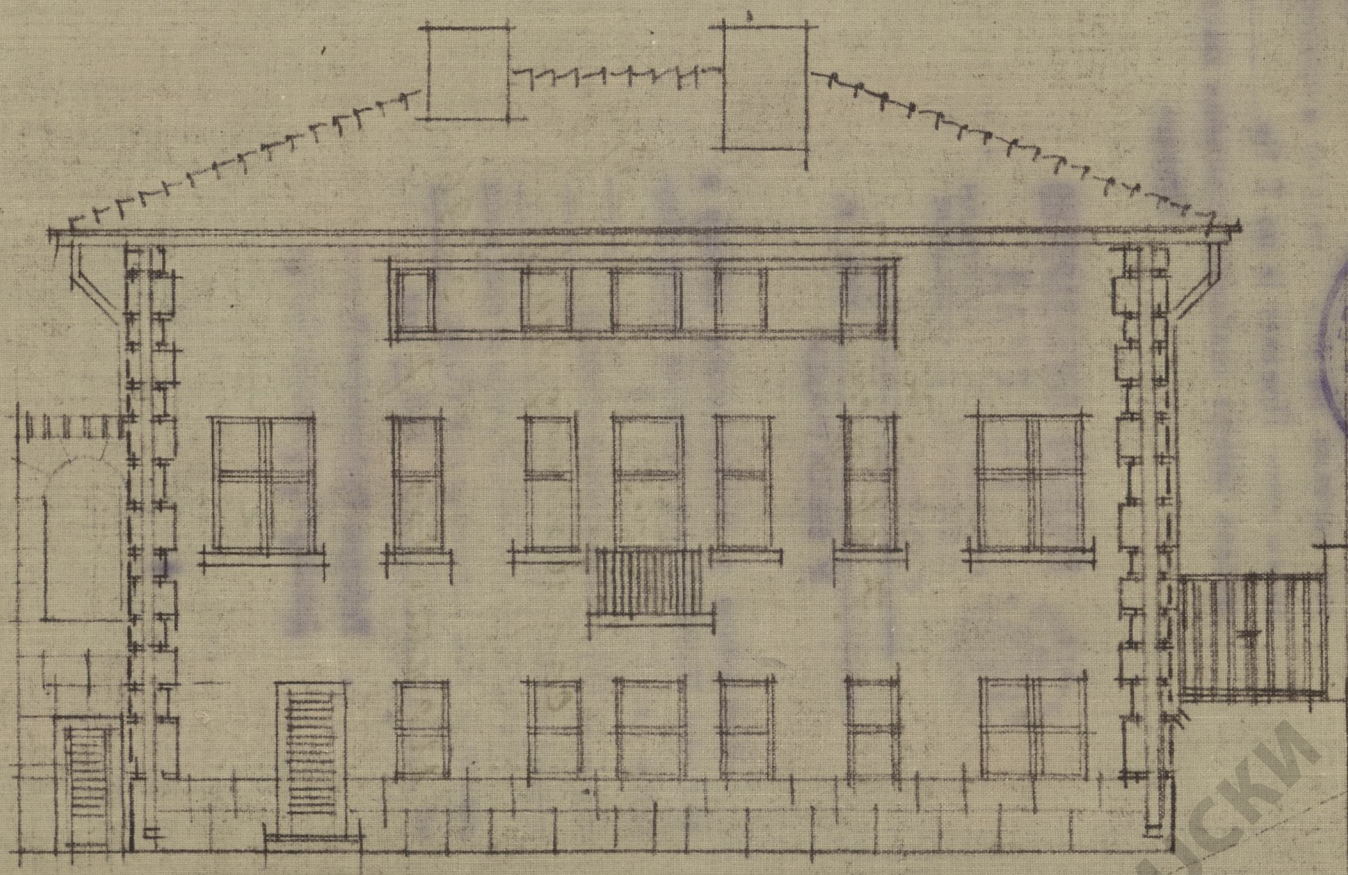


ИЗМЕНА ПЛАНА ЗГРАДЕ Г. САМУЕЛА ГРОСМАНА У ТРИТЛАНСКОЈ УЛ. БР. 62. ПАРЦ. БР. 8.

РАЗМ. 1:100



НАБ



ИЗГЛЕД ИЗ ПЕРСПЕКТИВЕ

ПРОЈЕКТОВАО:  
Доктор Милош Животић  
СОПСТВЕНИК:  
Гросман

ВРЕДНОСТ: 200.000.

ПРОЈЕКТАНТ:  
д-р Милош Животић  
Забел. у Л. рег. бр. 17  
од 16-2-1936.

НАБ-6-25-14-36

ИСТОРИЈСКИ  
БЕОГРАД



ИЗМЕНА ПЛАНА ЗГРАДЕ Г. САМУЕЛА ГРОЗМАНА У ТРИГЛАВСКОЈ УЛ. БР. 62 ПАРЦ. БР. 8

РАСМ. 1-100



ИДБ



ПРЕДУЗИМАЧ  
Радослав Радославовић  
Сопственик  
Радослав Радославовић

ИЗГЛЕД СЯ УЛИЦЕ.

ВРЕДНОСТ: 200.000.000.

Уч. Зор. Милошевић  
Закр. у Ли. мр Ј. 17  
еп 16-X 1936.

11106-25-14-36





88 ↑ 74 ↓ 1000  
↑ 14. ↓  
↑ 1.00. ↓

