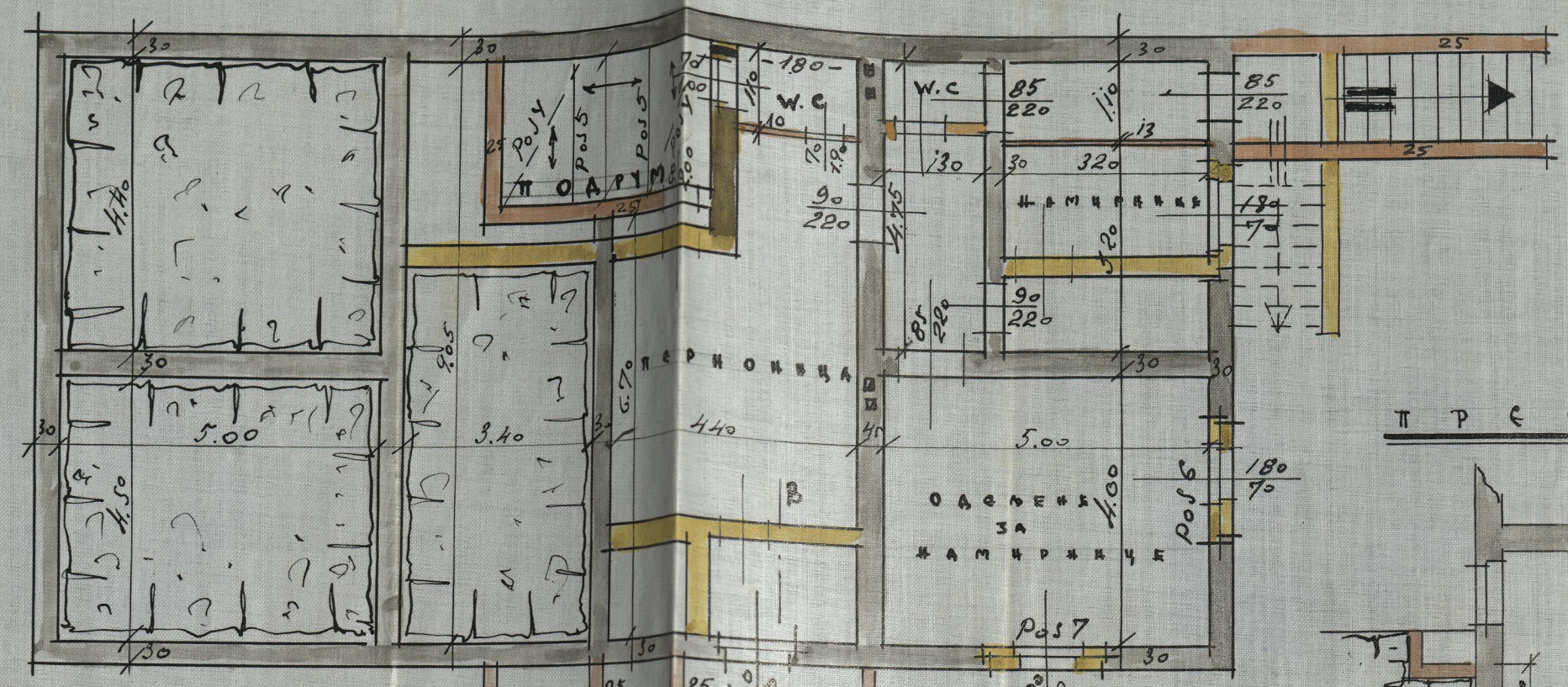
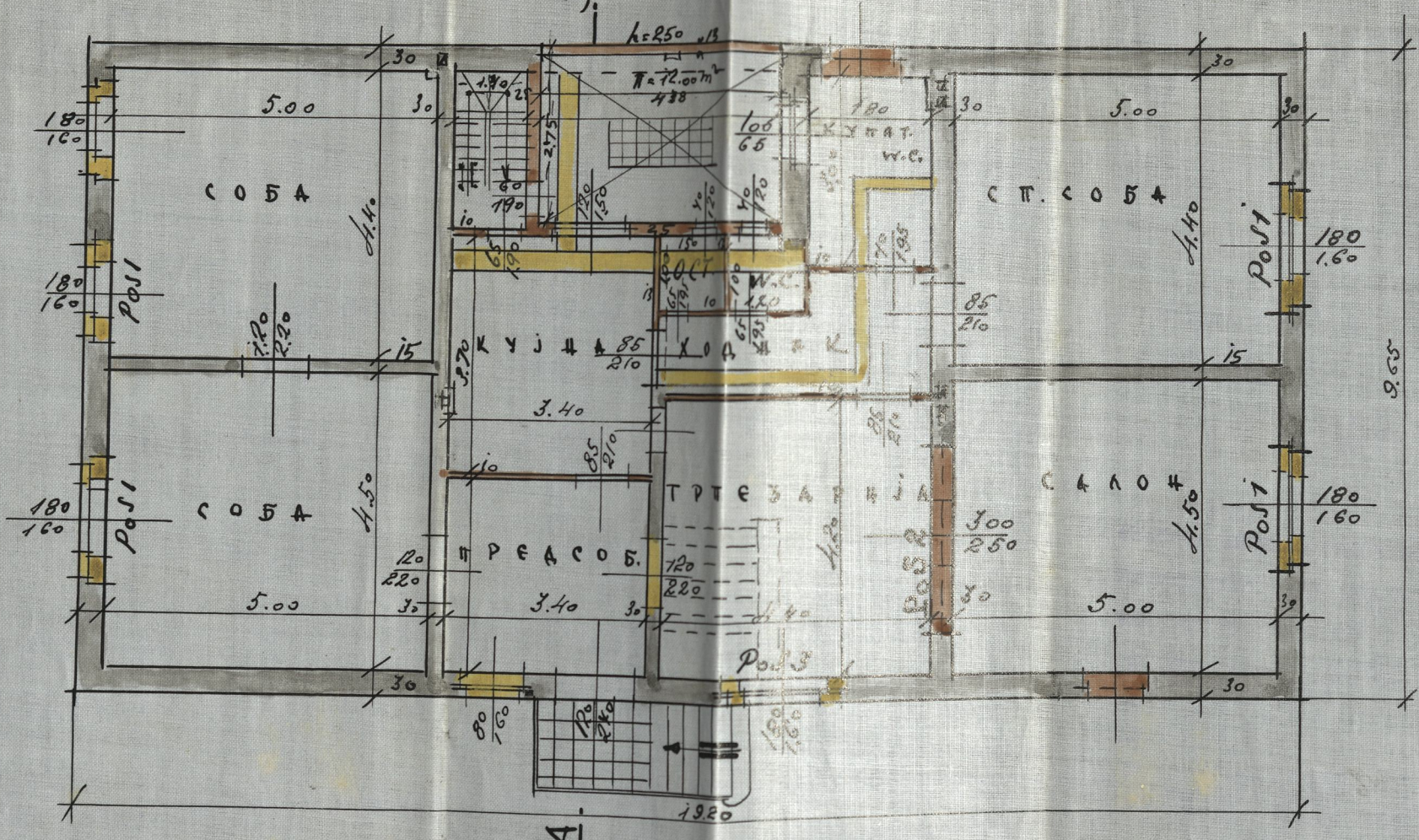


П О А Р У М

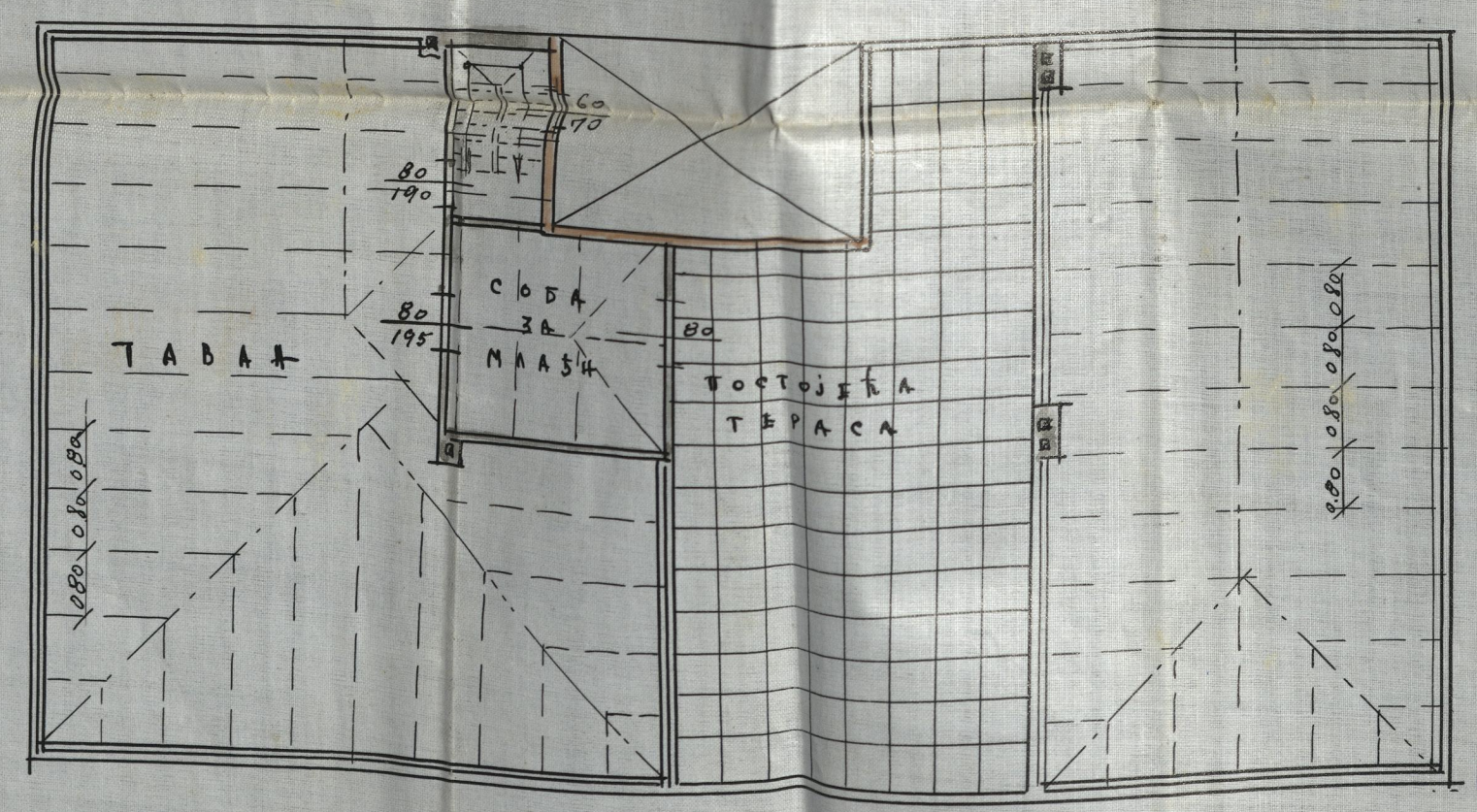
1:100



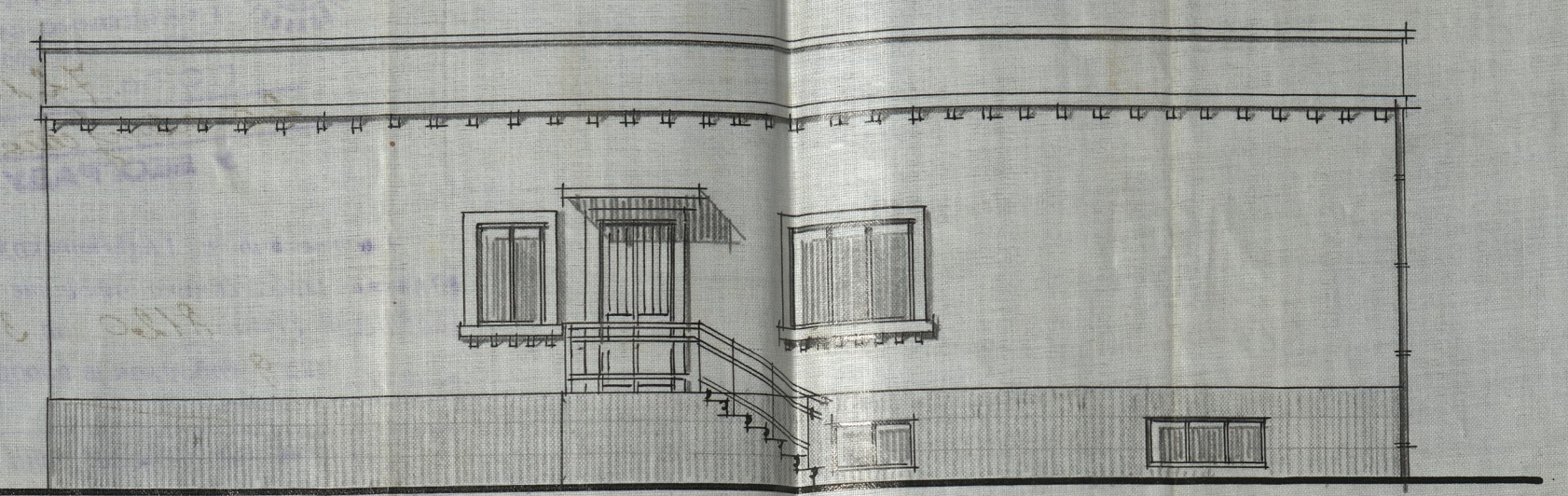
П Р И З Е М Л Е



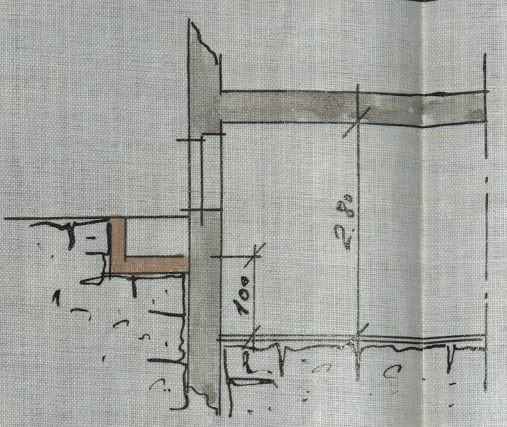
Т А В А Н И К Р О В



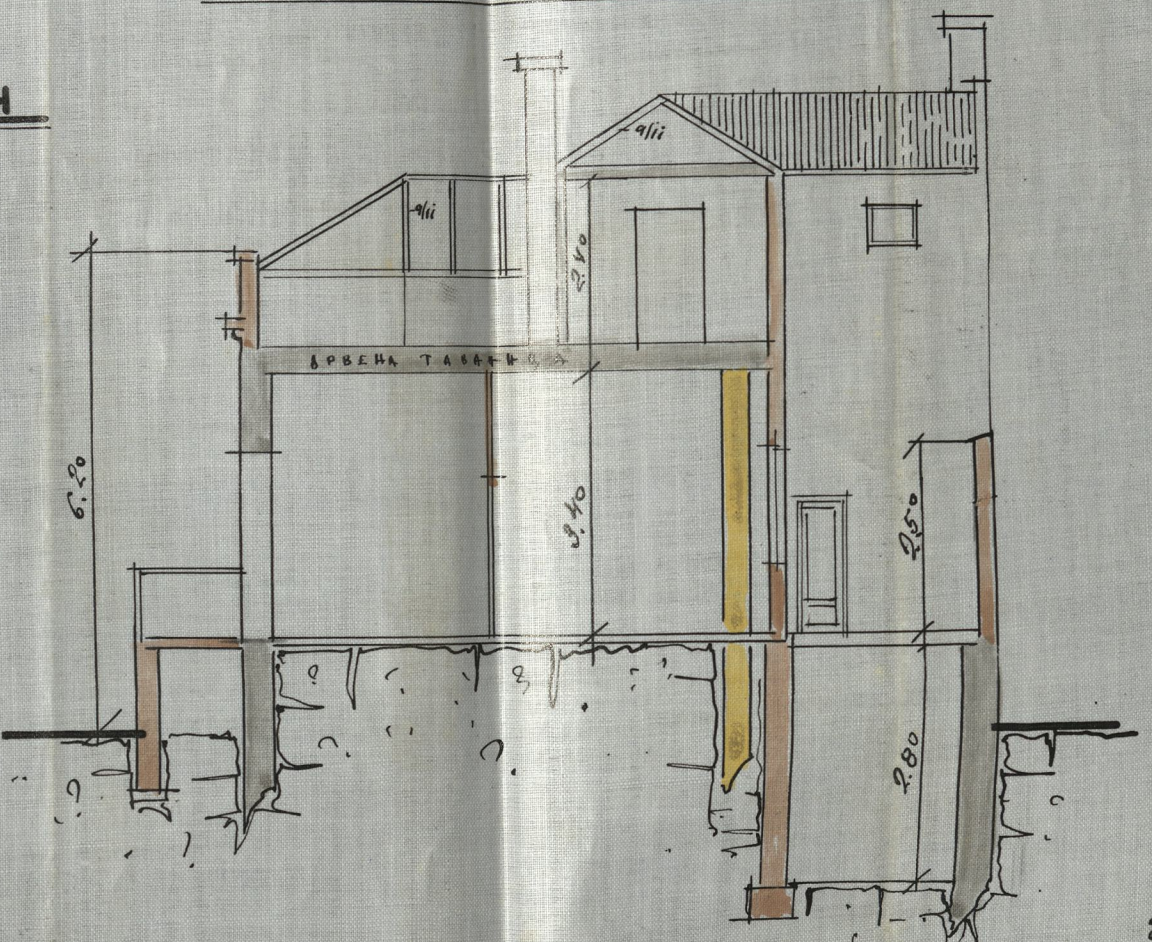
ИЗГЛЕД ИЗ АВОРУШТА



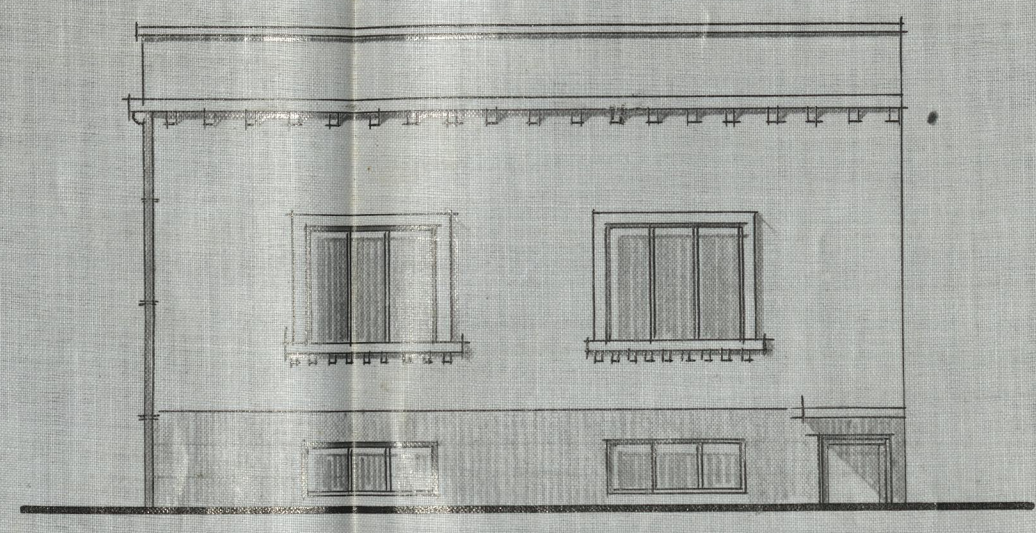
Т Р Е С Е К А - В



Т Р Е С Е К А - В



ИЗГЛЕД СА УЛИЦИ



С И Т У А Ц И Ј А

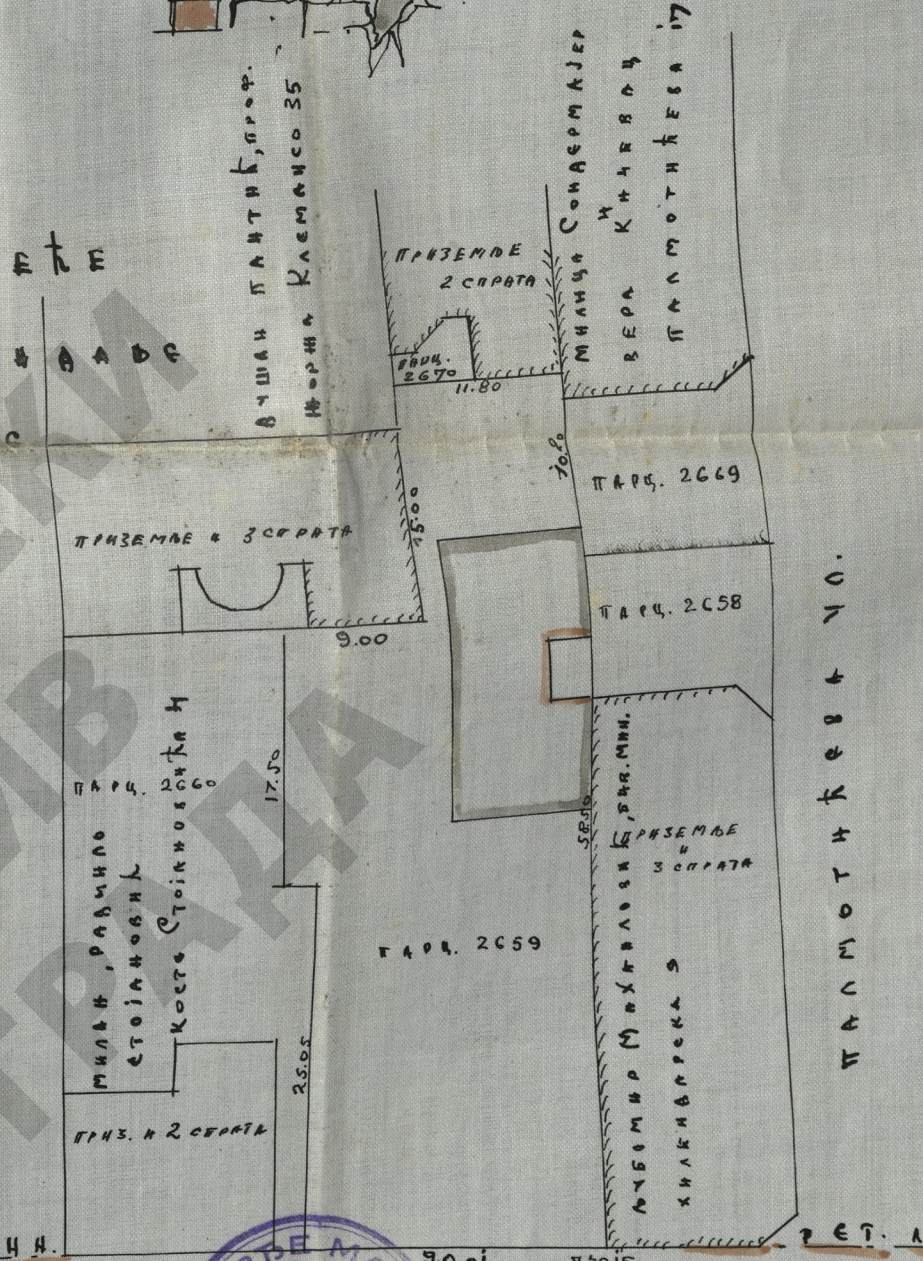
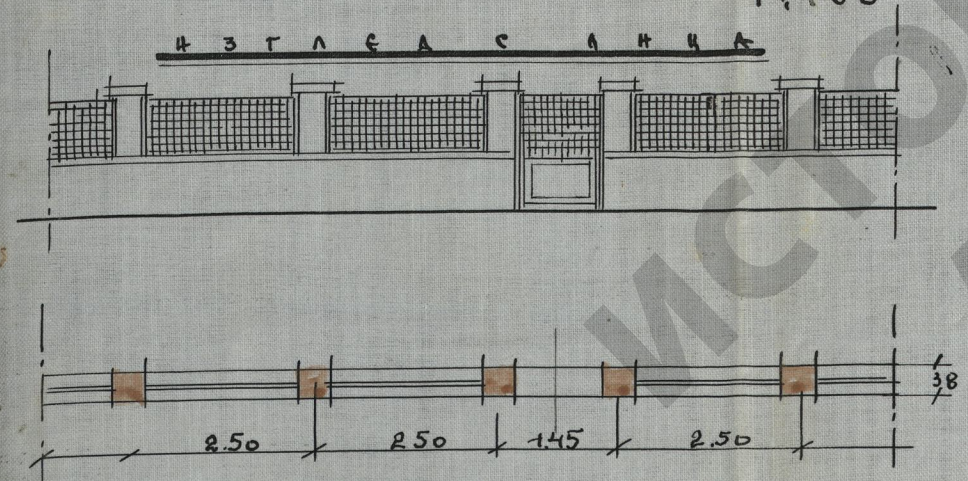
1:500

П О В Р Ш И Н Е :

И М А Ђ Е	1031.60
П О Д П О С Т О Ј Е Ћ И М З Г Р А Д О М	185.28
А В О Р У Ш Т Е	846.32

- П О С Т О Ј Е Ћ Е
- Н О В О З Г Р А Д Ђ Е
- Т У М П О С

О Г Р А Д А



С О П С Т В Е Н И К И : Урошо Арсенијајбер

Рајфел Ђ. Радовановић
 ГРАЂЕВИН. ПРЕДУЗИМАЧ
 БЕОГРАД
 Београдски пут
 бр. 2/б. Државни завод
 27-Х-1939

ПРОЈЕКТАНТ: *Јоко Јоко Милић*
 КОСТЕ СТОЈАЧОВИЋА ЧЛ. БР. 2 ПАРЦ. 2659 К.О.