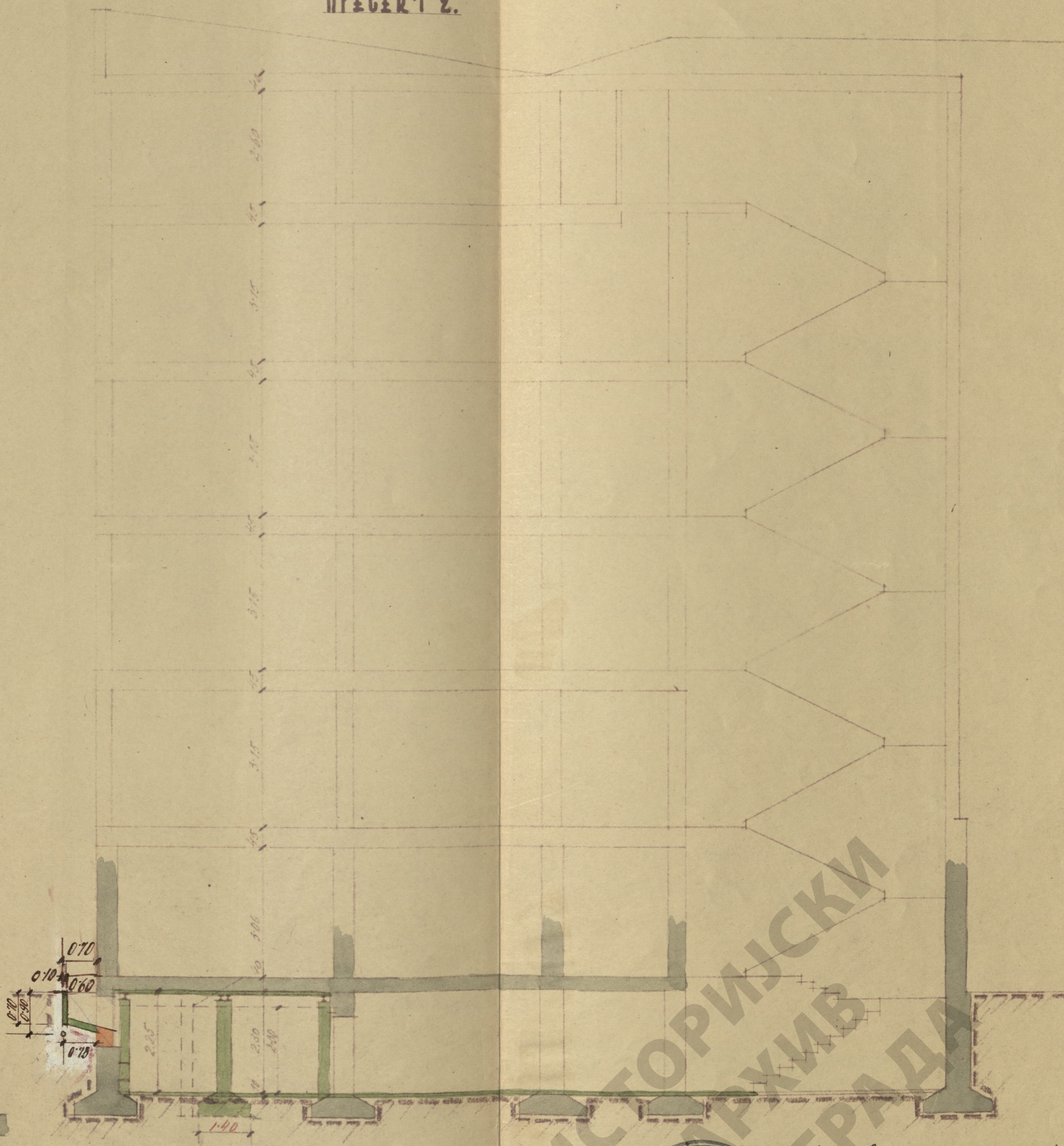
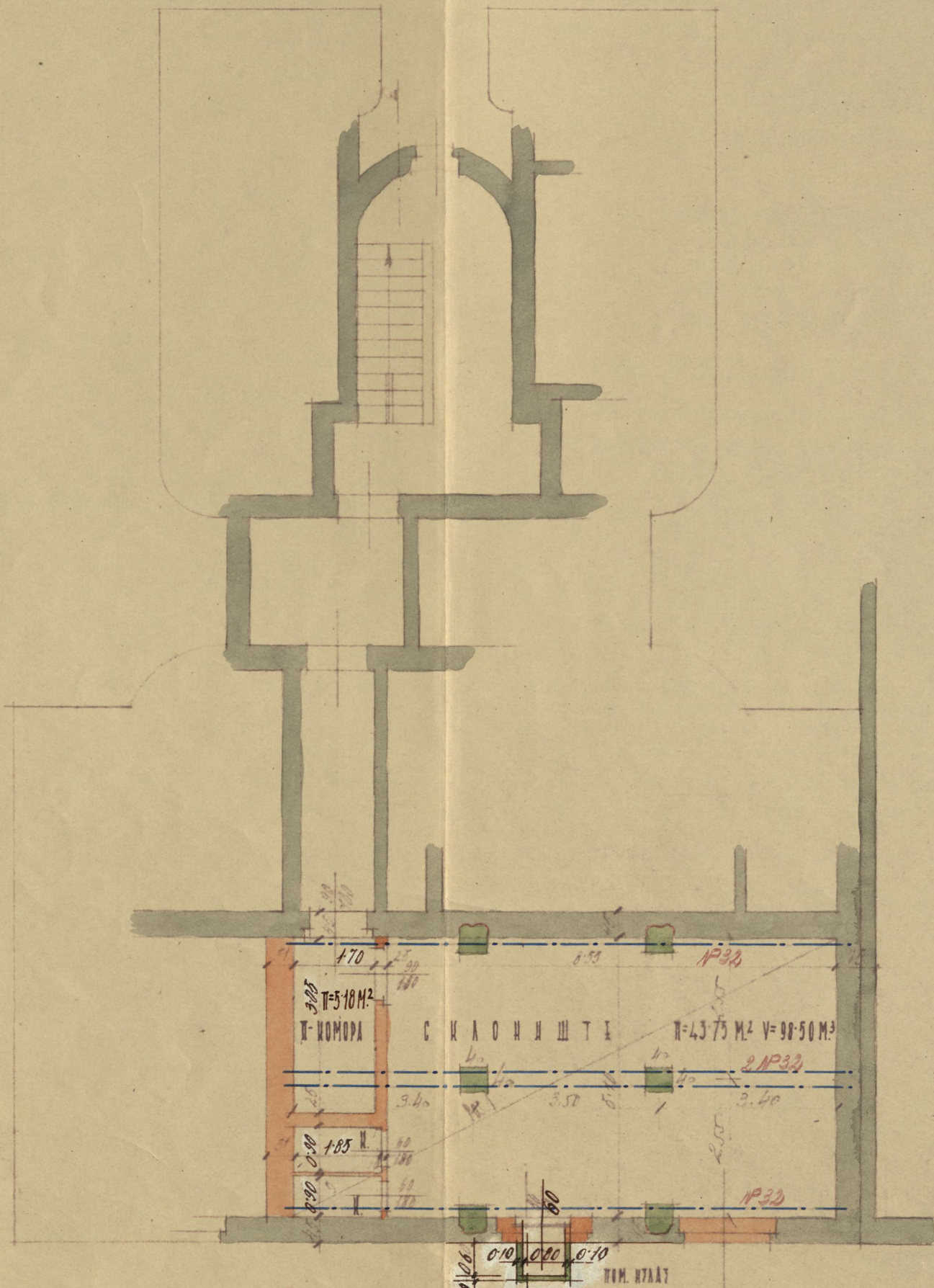


ПЛАН СКЛОНИШТА У ЗГРАДИ Г-БИ СОФИЈЕ АДАФА-ТЕСТА У УЛ. БРАЋЕ ЈУГОВИЋА БР. 13 У БЕОГРАДУ. РАЗМЕРА 1:100.

ОСНОВА ПОДРУМА.

ПРЕСЕК 1-2.



ИАСБ  
СИТУАЦИЈА 1:500.



СОПСТВЕНИК. *Београд*

ИНЖЕНЕР *Инж. Никола Л. Ђекић*  
НИКОЛА А. Д. БЕОГРАД

Дневник Бр. 75 стр. 19. 1940 г.

1. X. 1940

ИАСБ-6-4-22-36

# - П Л А Н -

ЗА НОВУ КУЉУ

БЕ СОФИЈЕ С. АДАЊЕ, УГОВЕ

У БРАЋЕ ЈУГОВИЋА УЛ. БР 13.

РАЗМЕРА 1:100

ЛЕГЕНДА

ПОВРШИНА ПЛАЊА: 455,50 м<sup>2</sup>

ПОВРШИНА СТРАЖИШТА: 268,40 м<sup>2</sup>

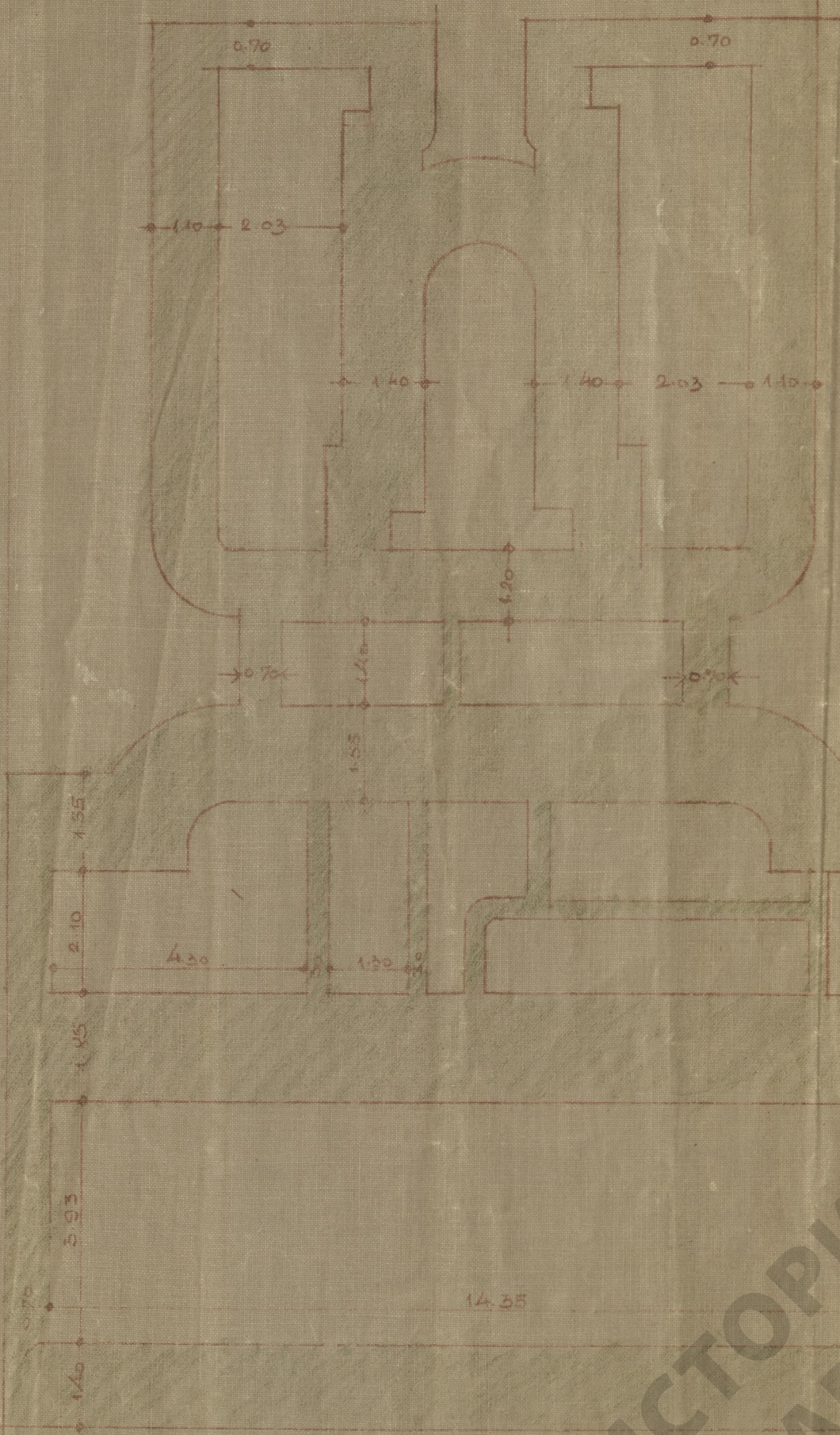
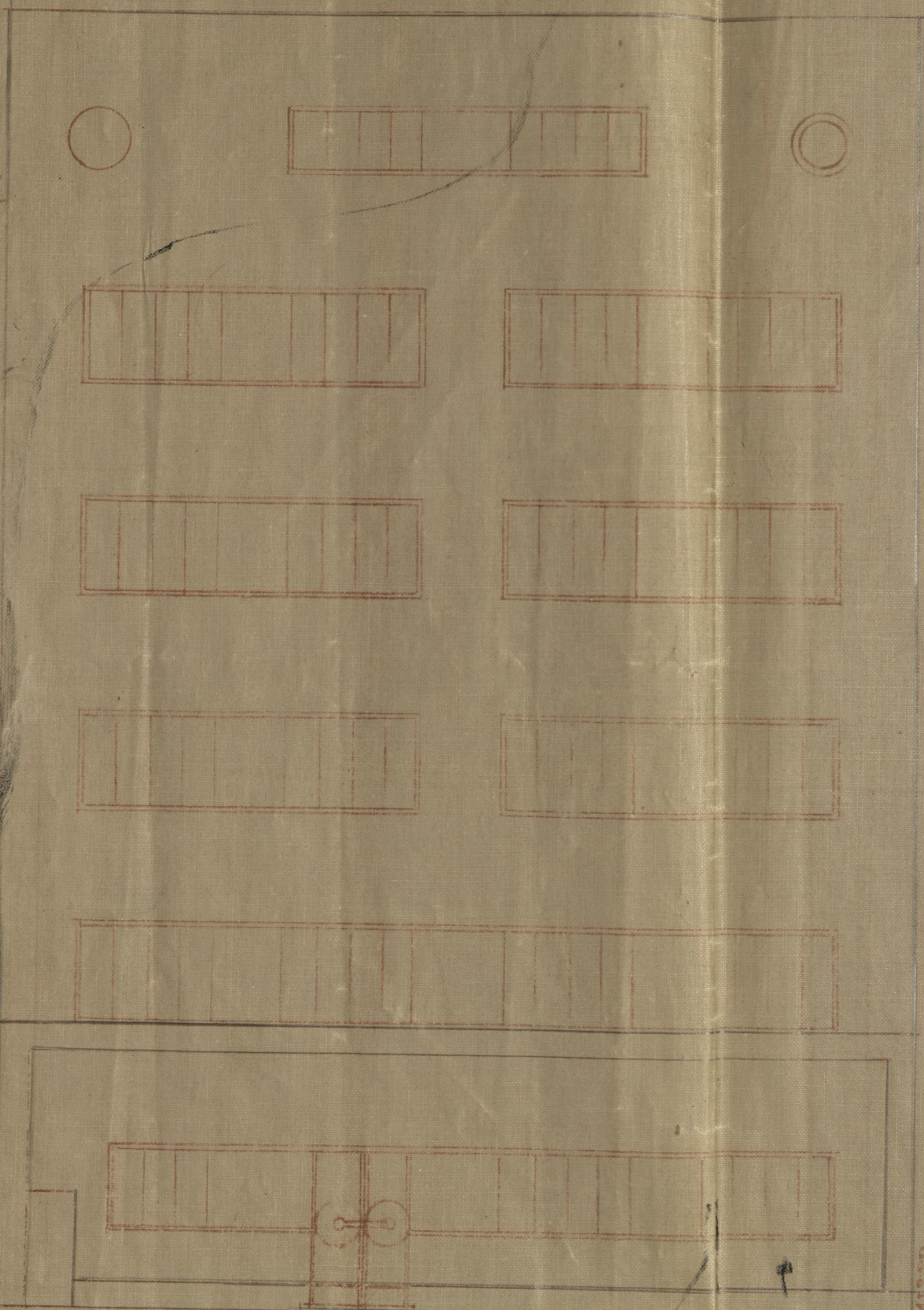
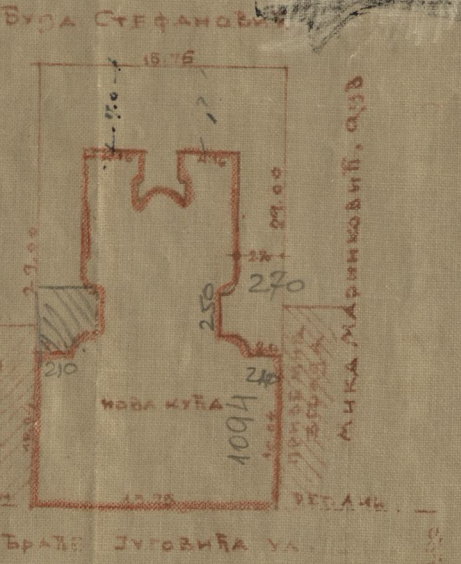
ОСТАЈЕ СТРАЖИШТА: 186,00 м<sup>2</sup>

Вредност: 800.000. дин.

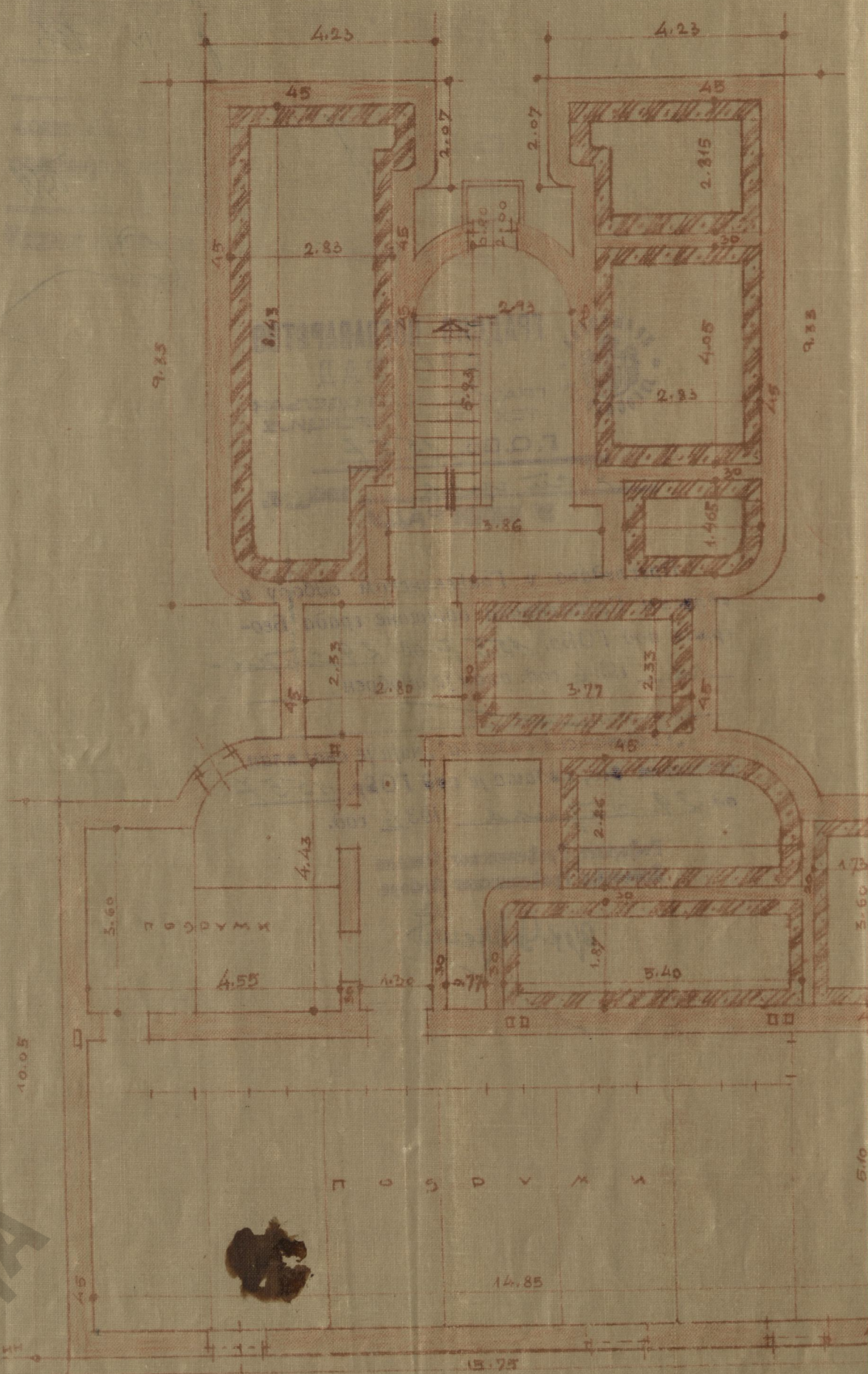
СИТУАЦИЈА 1:500



НОВА СТРАЖИШТА БР. 1156 СЕП  
 Јосиф Матковић, стр.  
 ПРИКРЕМ  
 СТРАЖИШТА

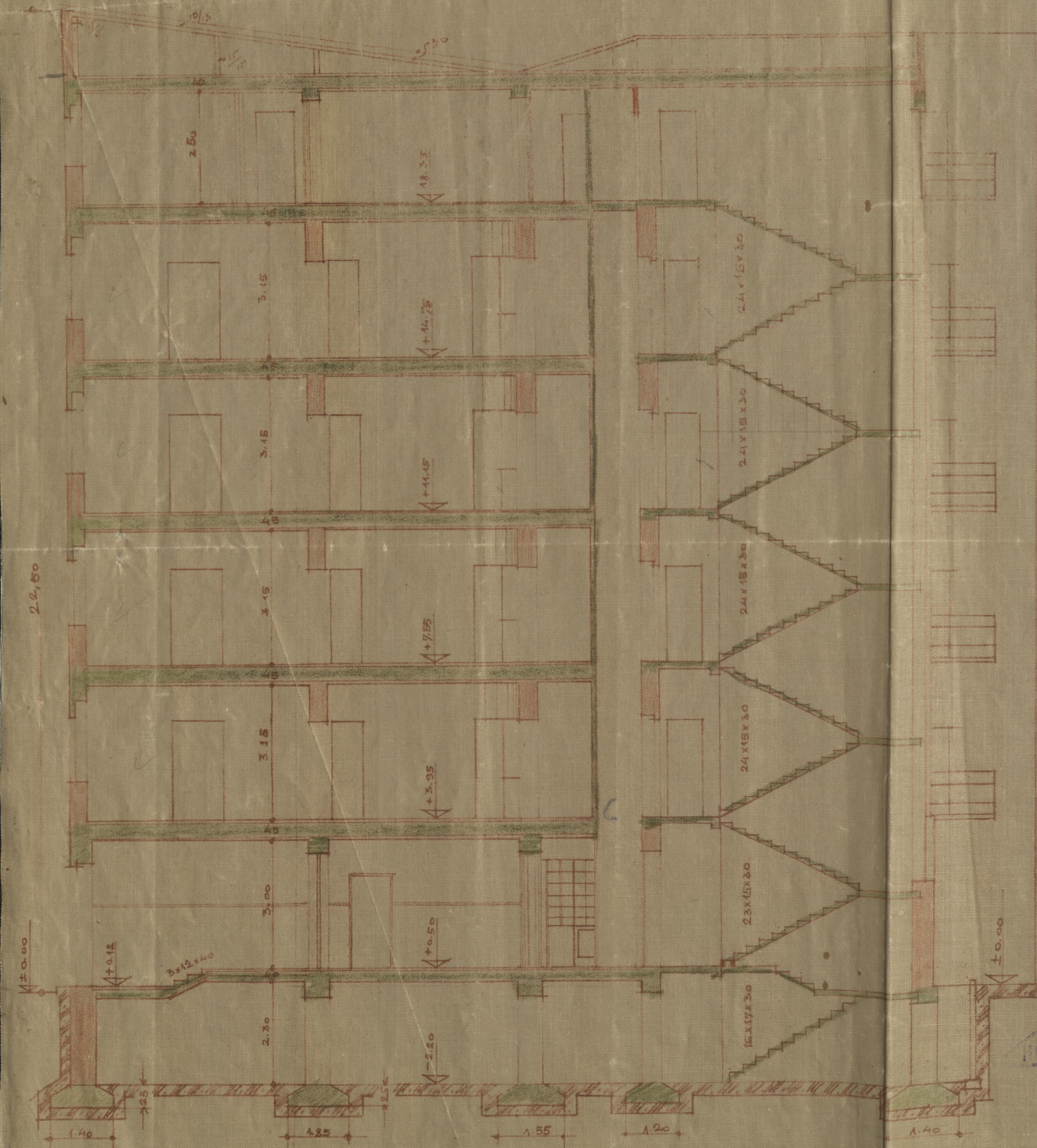


ОСНОВА ТЕМЕЉА



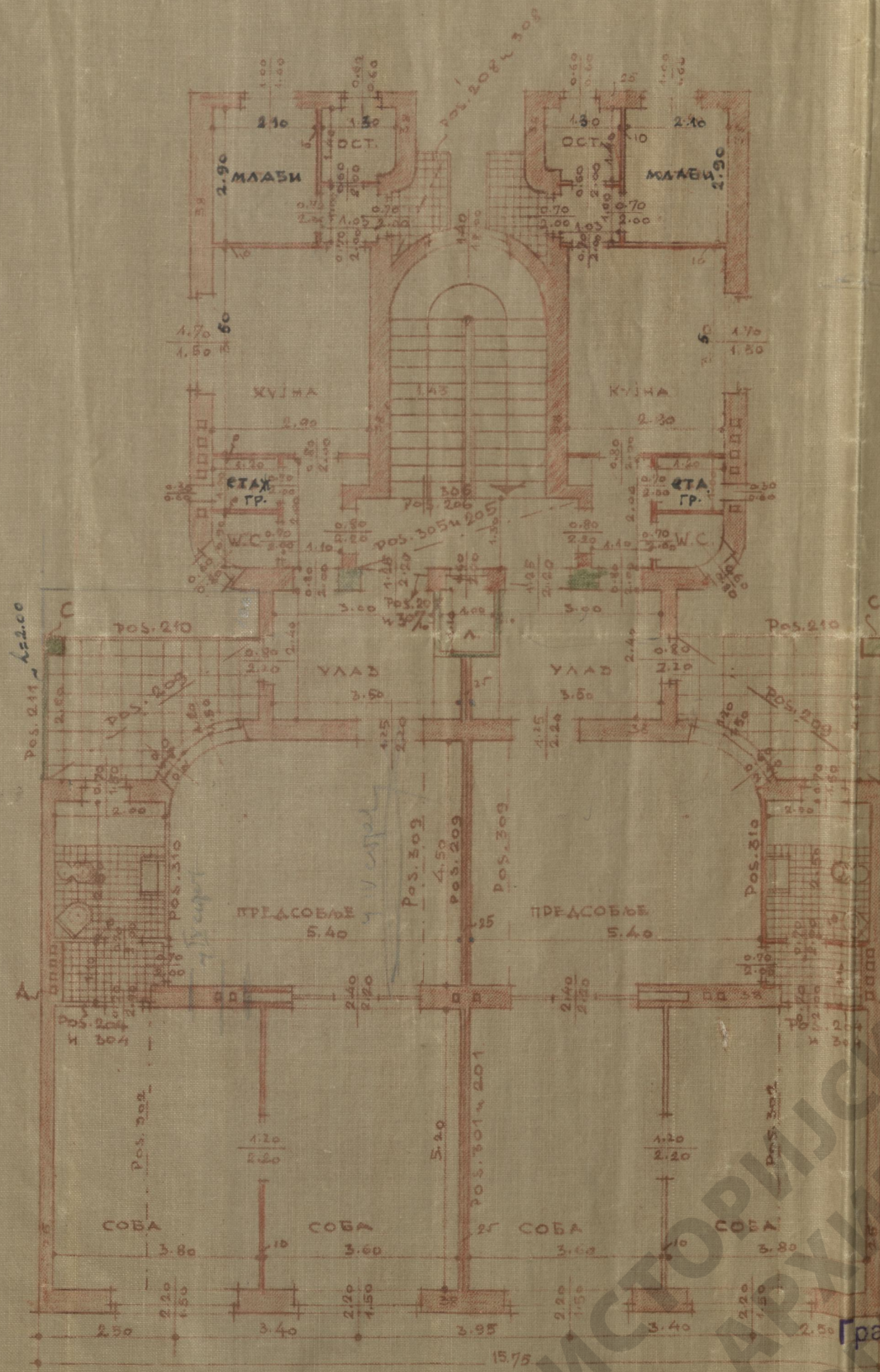
ОСНОВА ПОДРУМА

ИСТОРИЈСКИ  
 АРХИВ  
 БЕОГРАДА



ПРЕСЕК: А-Б

УАБ-6-4.22-36

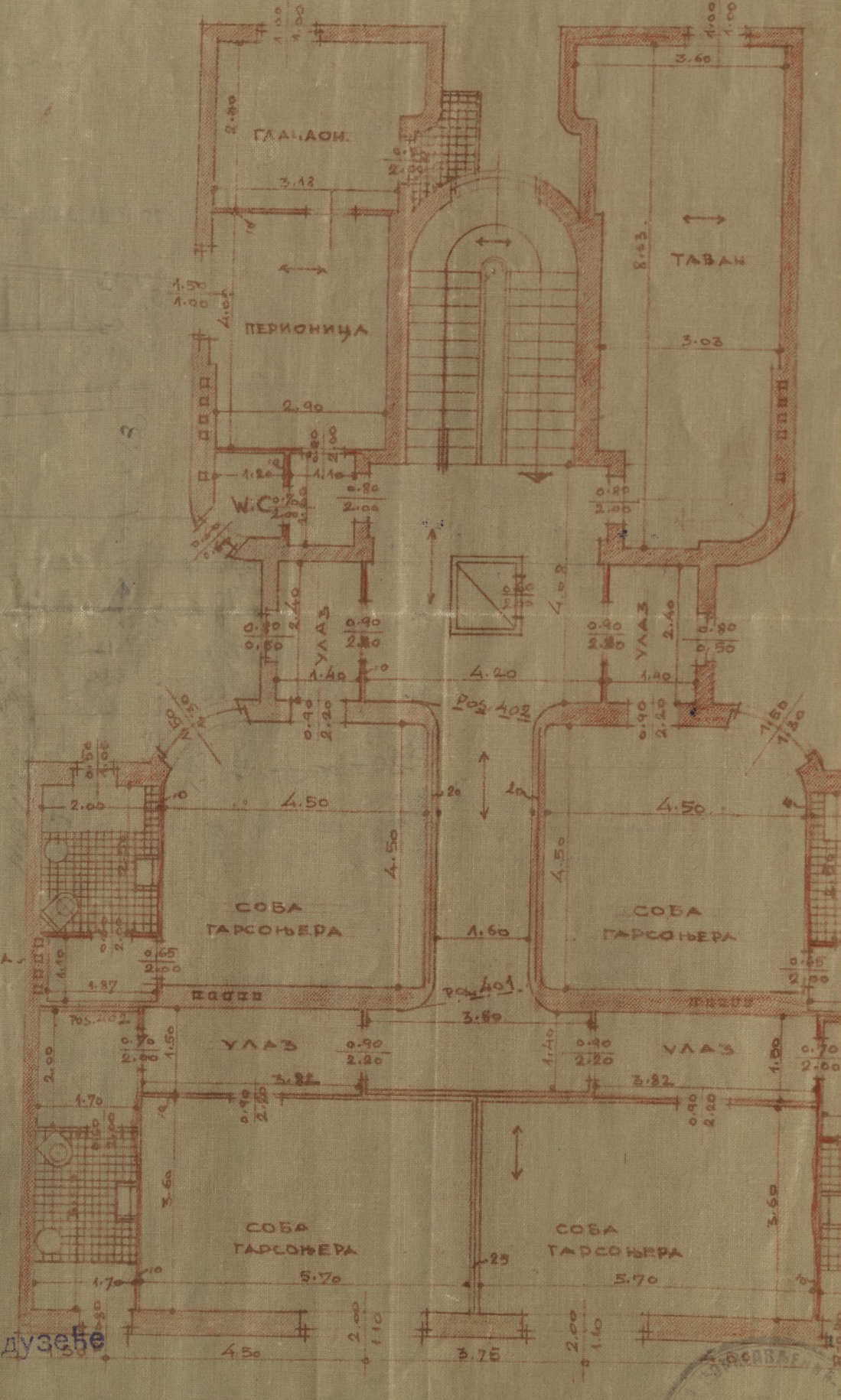


ОСНОВА I, II, III и IV СПРАТА

4/2-936  
Тодор

Извозач,  
Грађевинско Предузеће  
Београд, ул. Краљице Јелене бр. 109  
Телефон бр. 16-53

Марија Кокић



ОСНОВА МАНСАРДЕ

шо

