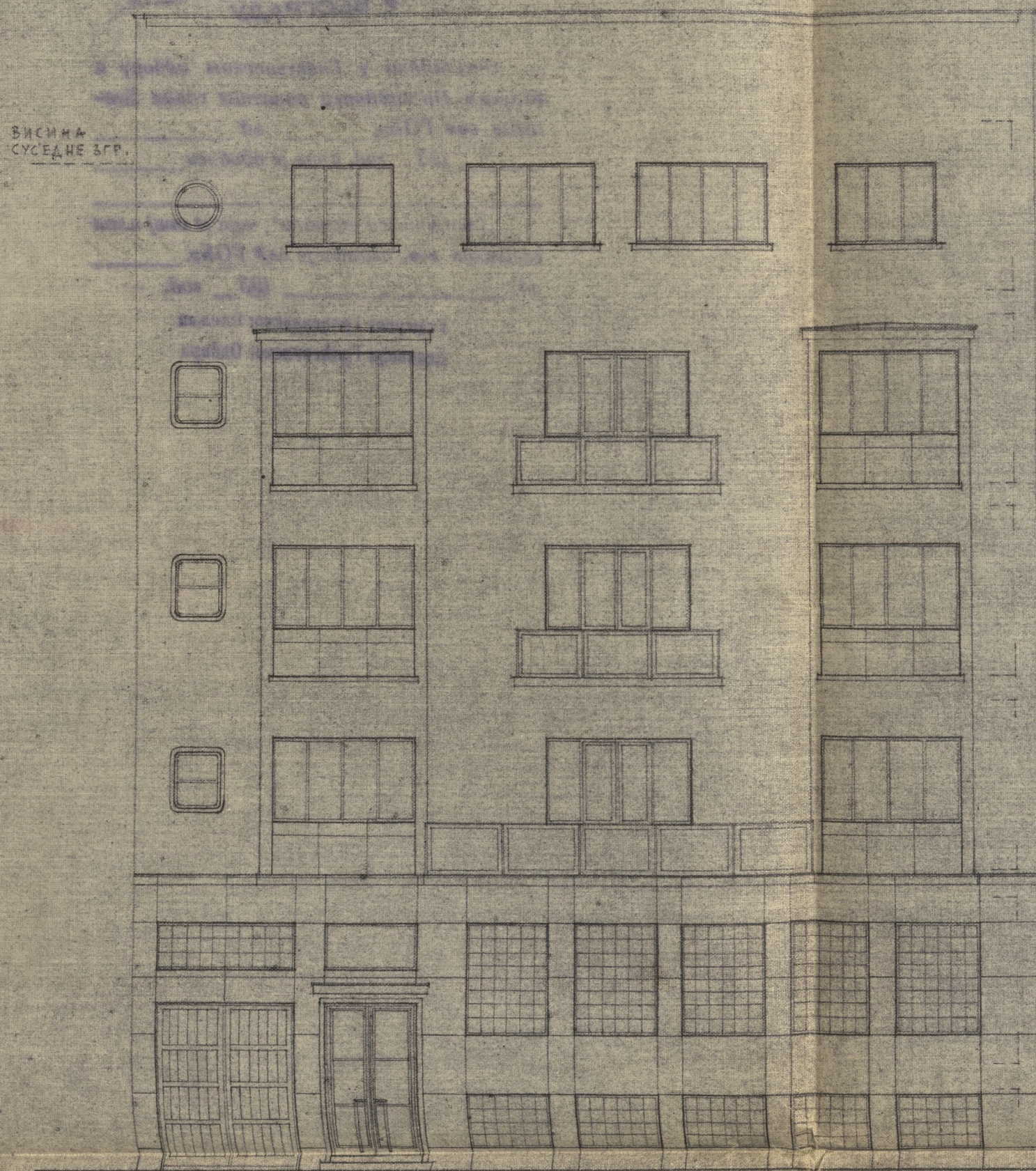
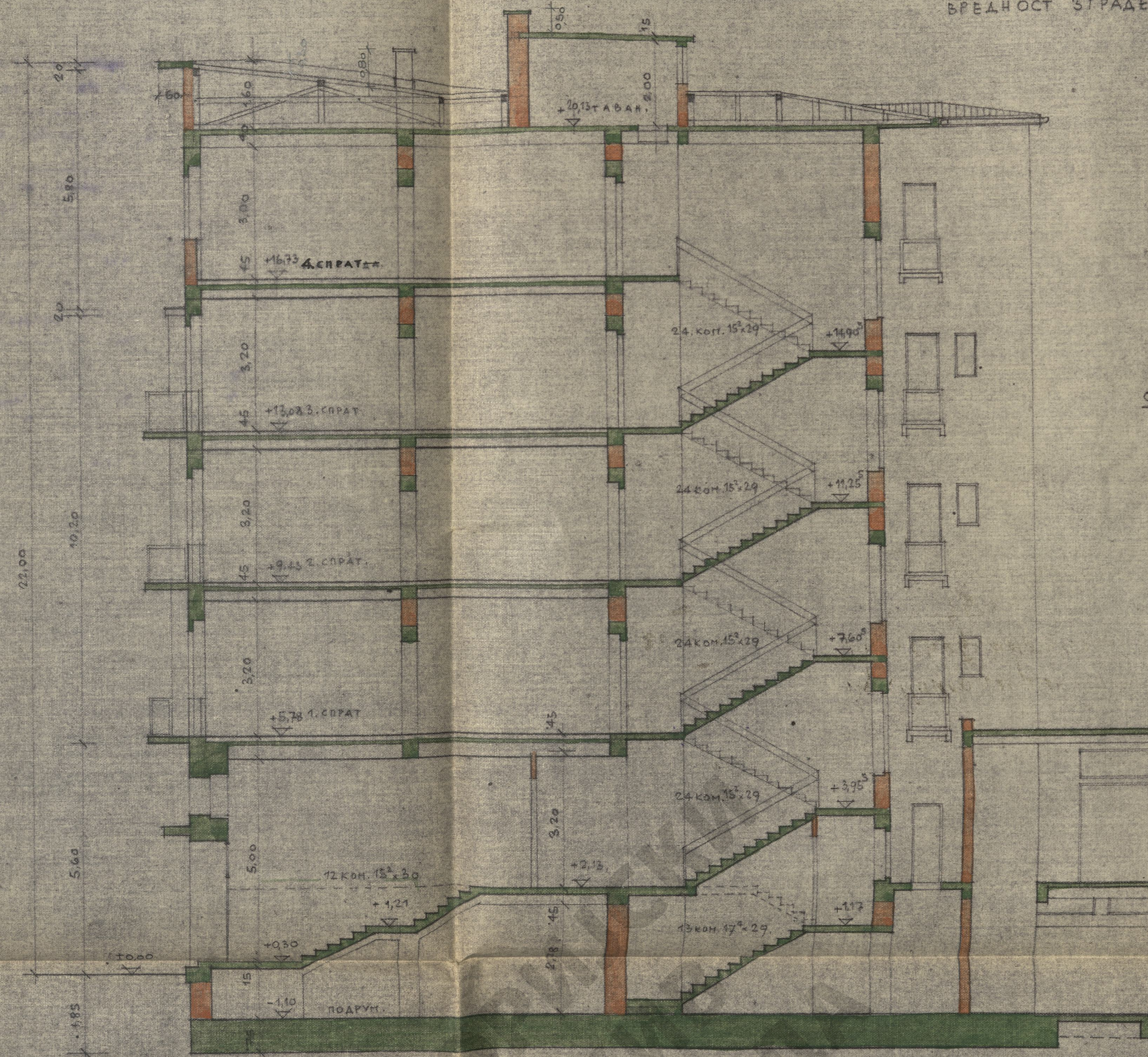


ПОВРШИНА ПЛАЦА  
ДОДАТО РЕГУЛАЦИЈИ  
УКУПНО  
ПОД ЗГРАДОМ  
СЛОБОДНО  
ВРЕДНОСТ ЗГРАДЕ



ИЗГЛЕД ИЗ ШТРОСМАЈЕРОВЕ УЛИЦЕ



ПРЕСЕК КРОЗ СТЕПЕНИШТЕ

СОПСТВЕНИК:

*Јосиф Симон*

Пројектор  
УНИВ. Е. ПАТЕР А. Д.

*Ју. Мрзац*

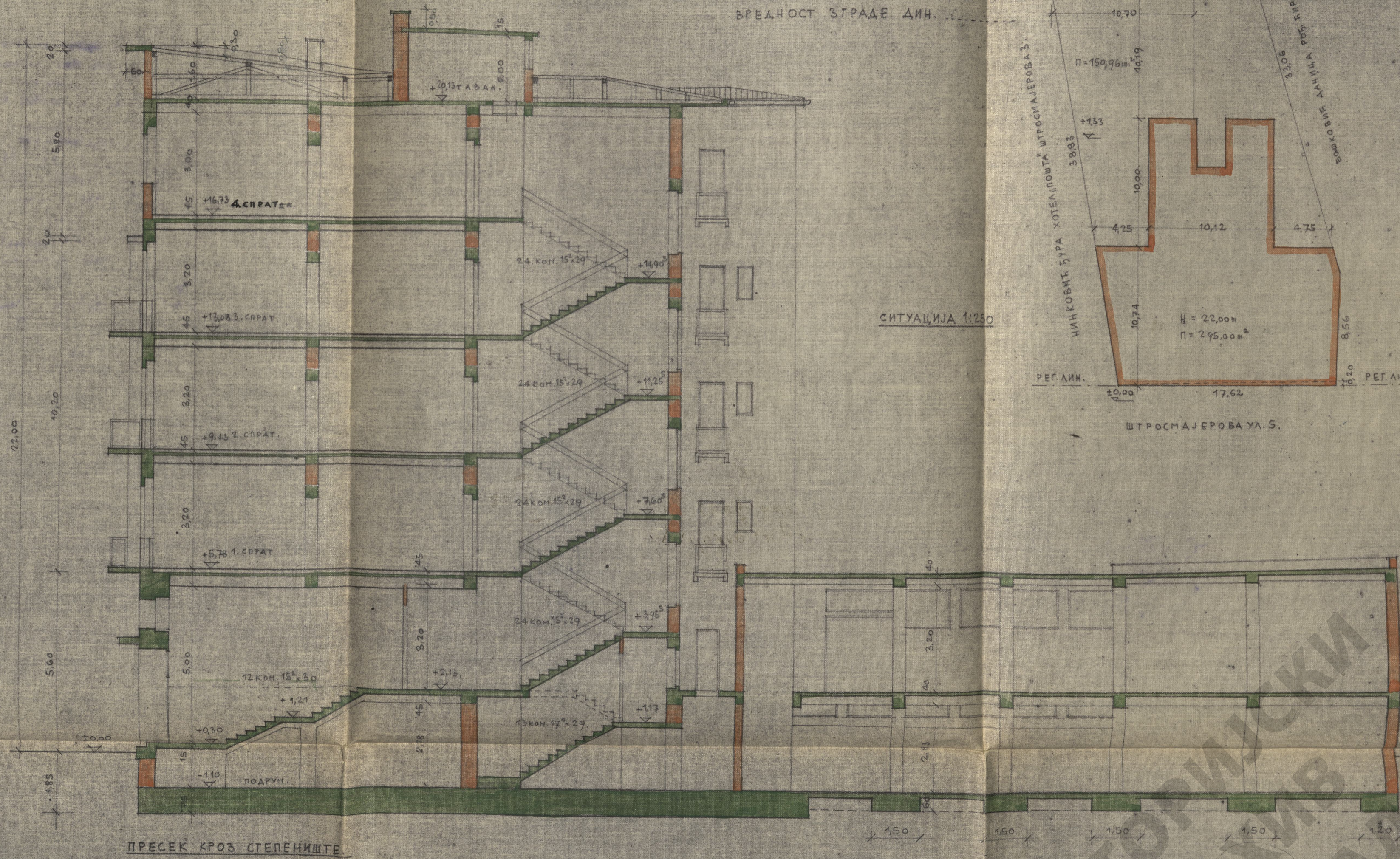
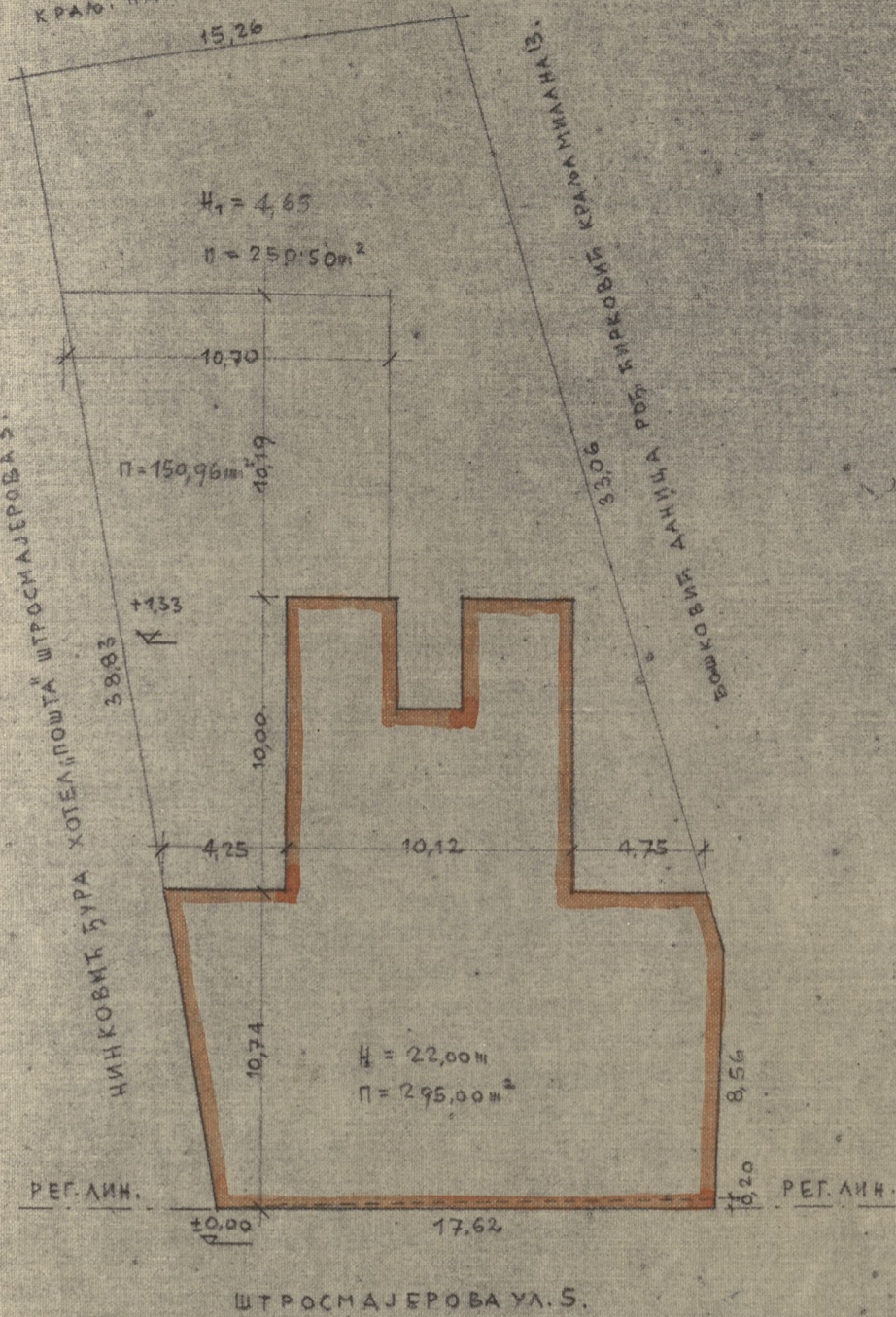
26. IV. 1937

Б.

*Јов. Милош Берман*  
*сл. - грађ. инжењер*  
*27/IV/37*

ПОВРШИНА ПЛАЦА : 694,70 m<sup>2</sup>  
 ДОДАТО РЕГУЛАЦИЈОМ : 1,76 m<sup>2</sup>  
 УКУПНО : 696,46 m<sup>2</sup>  
 ПОД ЗГРАДОМ : 295,00 m<sup>2</sup>  
 СЛОБОДНО : 401,49 m<sup>2</sup>  
 ВРЕДНОСТ ЗГРАДЕ ДИН.

ЗОРИЋ ДАРИНКА РОБ. ЖИЉКОВИЋ  
 КРАЈ. ЧАТАЛИЈЕ 35.



НИК:  
Др. Милош...

Пројекат  
 УМЕР. ДИРЕКТОР А. Д.  
 Др. Милош  
 26. IV. 1937  
 Др. Милош Берковић  
 обл. град. инжењер  
 27. IV. 37

ПРОЈЕКТАНТ  
 Др. Милош Берковић  
 обл. арх.  
 Др. Милош Берковић

