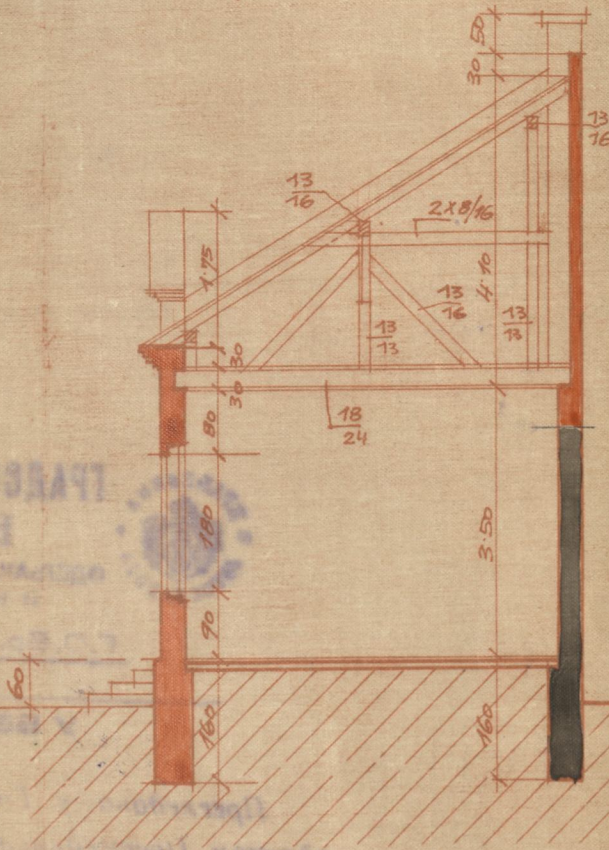
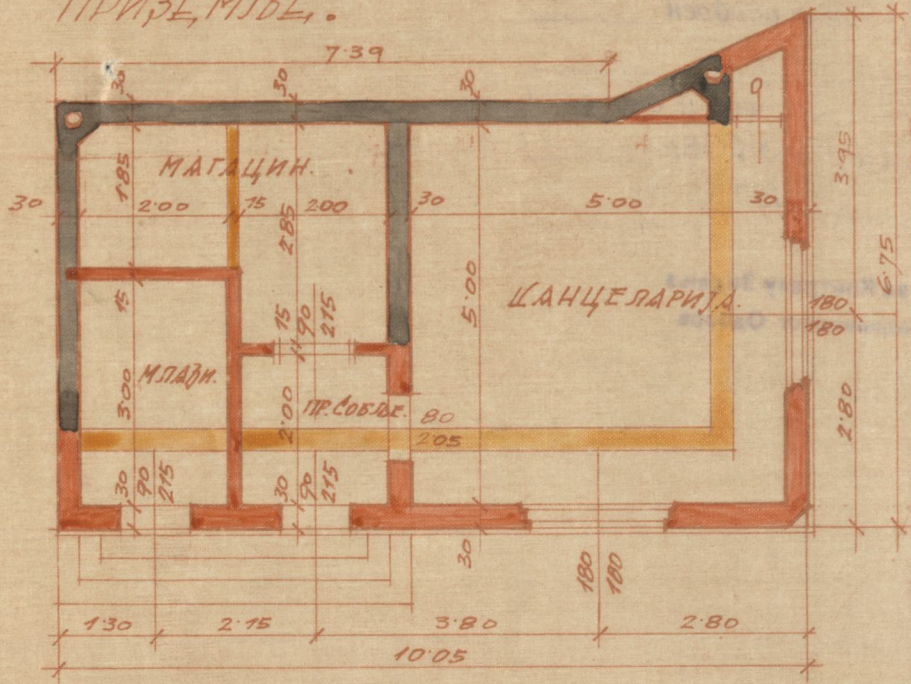


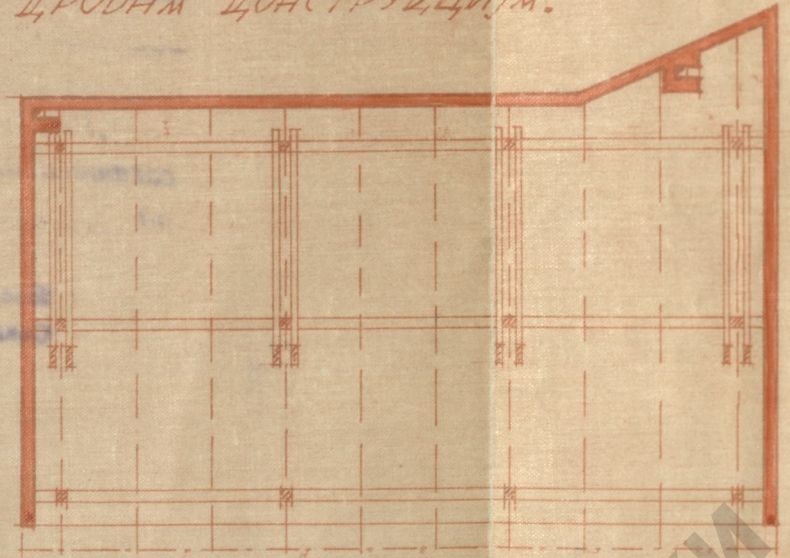
ПЛАН ЗА ПРЕТРАВЦУ ДВОРИШНЕ ЗГРАДЕ НА ИМАЊУ ГИЕ РЕБЕЦЕ
 И Г. ИСАЦА МОЛХО У ФРАНЦУСКОЈ УЛ. БР. 10. РАЗМЕРА 1:100.
 ИЗГЛЕД. ПРЕСЕК.



ПРИЗЕМЉЕ.



ЦРОВНА КОНСТРУКЦИЈА.



СИТУАЦИЈА 1:500.

Ситуација 1:500.

Површина плаца $498,21$
 Улична зграда $276,48$
 Дворишна $55,33$
 Двориште $166,40$

Вредност земљиште 5.000 дина.
 10.000

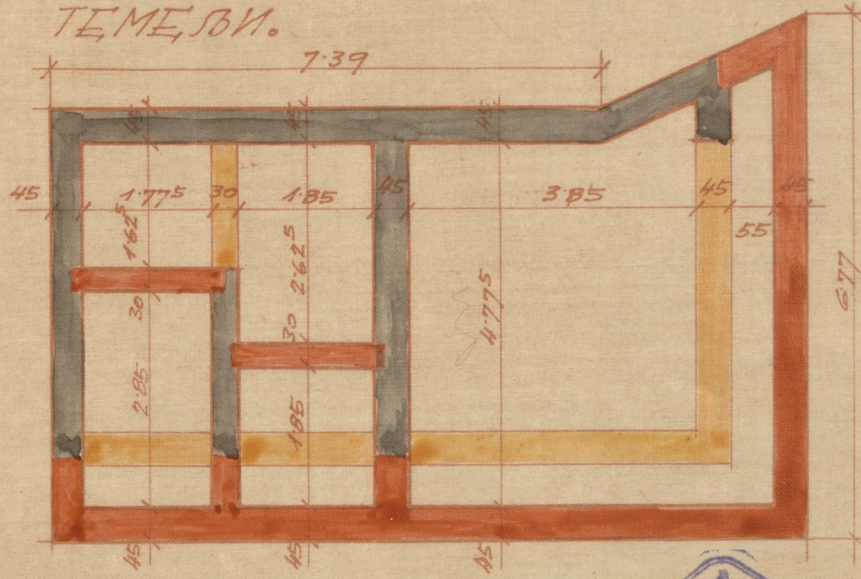
Ин. Сад. 22, Др. Час.

Француска ул.

Манастир М. Богородице у Београду
 Улица Манастирској бр. 12. Београд
 Др. инж. Драгослав Н. Милошевић
 17.06.35
 12.79

Стефан Милошевић
 25.3.35
 Стефан Милошевић
 25.3.35

ТЕМЕЉИ.



БЕОГРАД, АПРИЛА 1935 Г.
 ИАБ-6-9-12-35



ОПТВЕНИИ:
 Габ. и На. Молхоу



ПРОЕКТАНТ:
 Стефан Милошевић