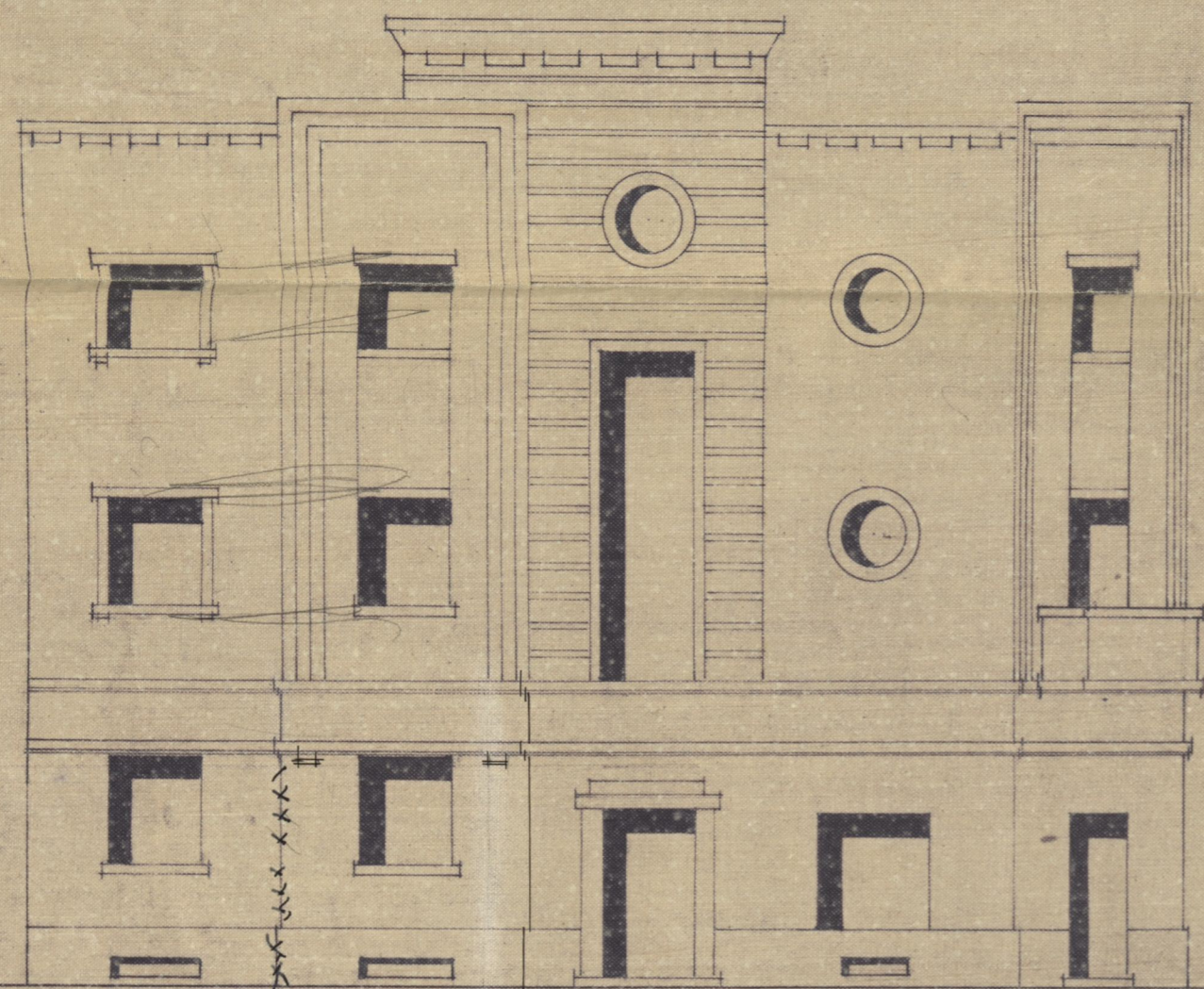


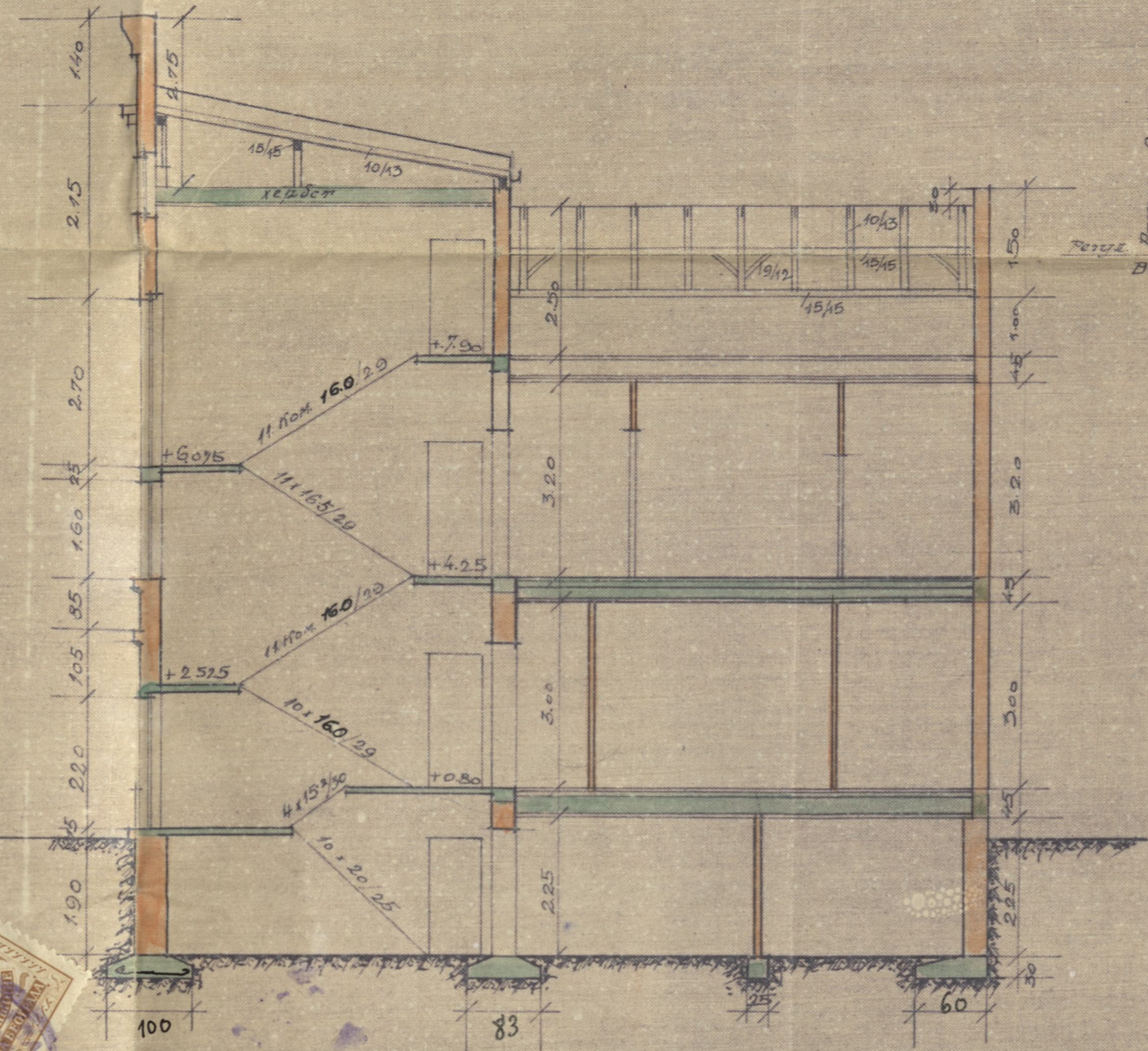
План за нову зграду где Ана и Андреје Вајнбергер у Београду
улаз Дунавске бр. 7. и Високог Стевана ул.

Размере 1:100

Ing. ЗОРАН ТОМИЋ
Сел. грађевински инжењер

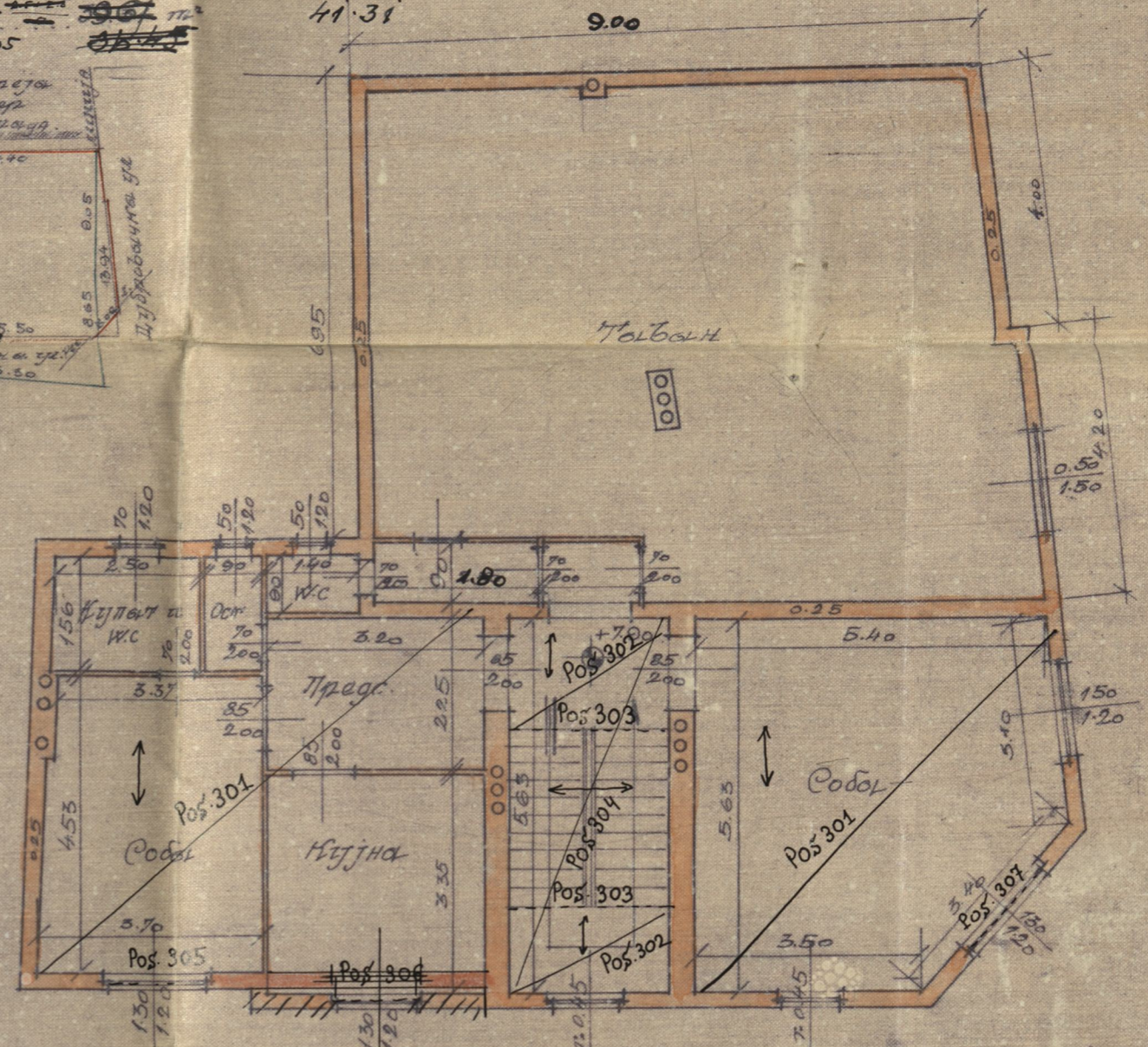


Изглед из Високог Стевана ул.



Пресек А-В

Плоштина по плану	214.20
Плоштина са новом регулацијом	172.89
Разлика са новом регулацијом	41.31
Плоштина по новој регулацији	207.85
Плоштина по зградом	172.89
Плоштина збожиштва	41.31



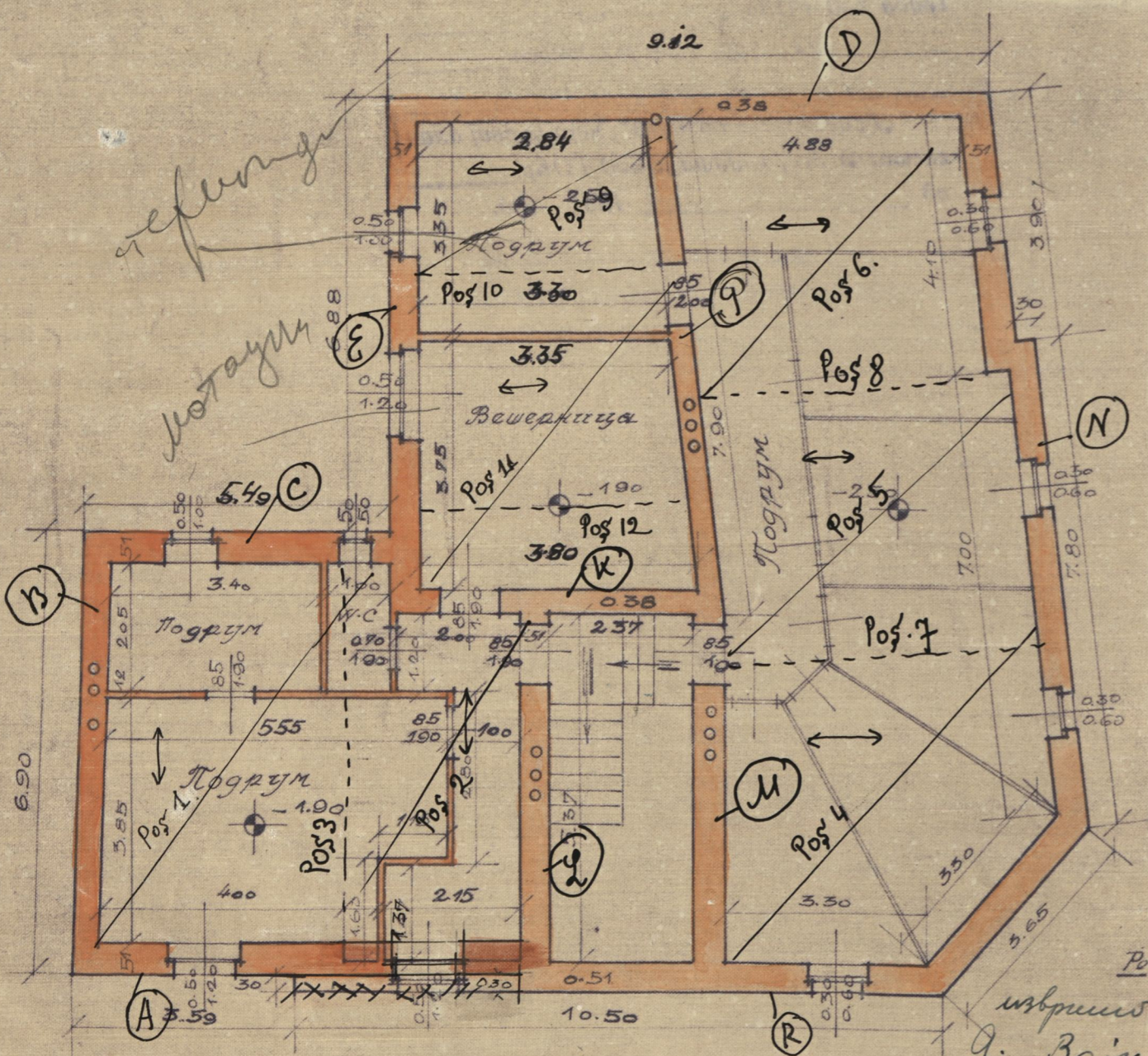
Матрица зграда и четири

Власник;
Ана и Андреје Вајнбергер



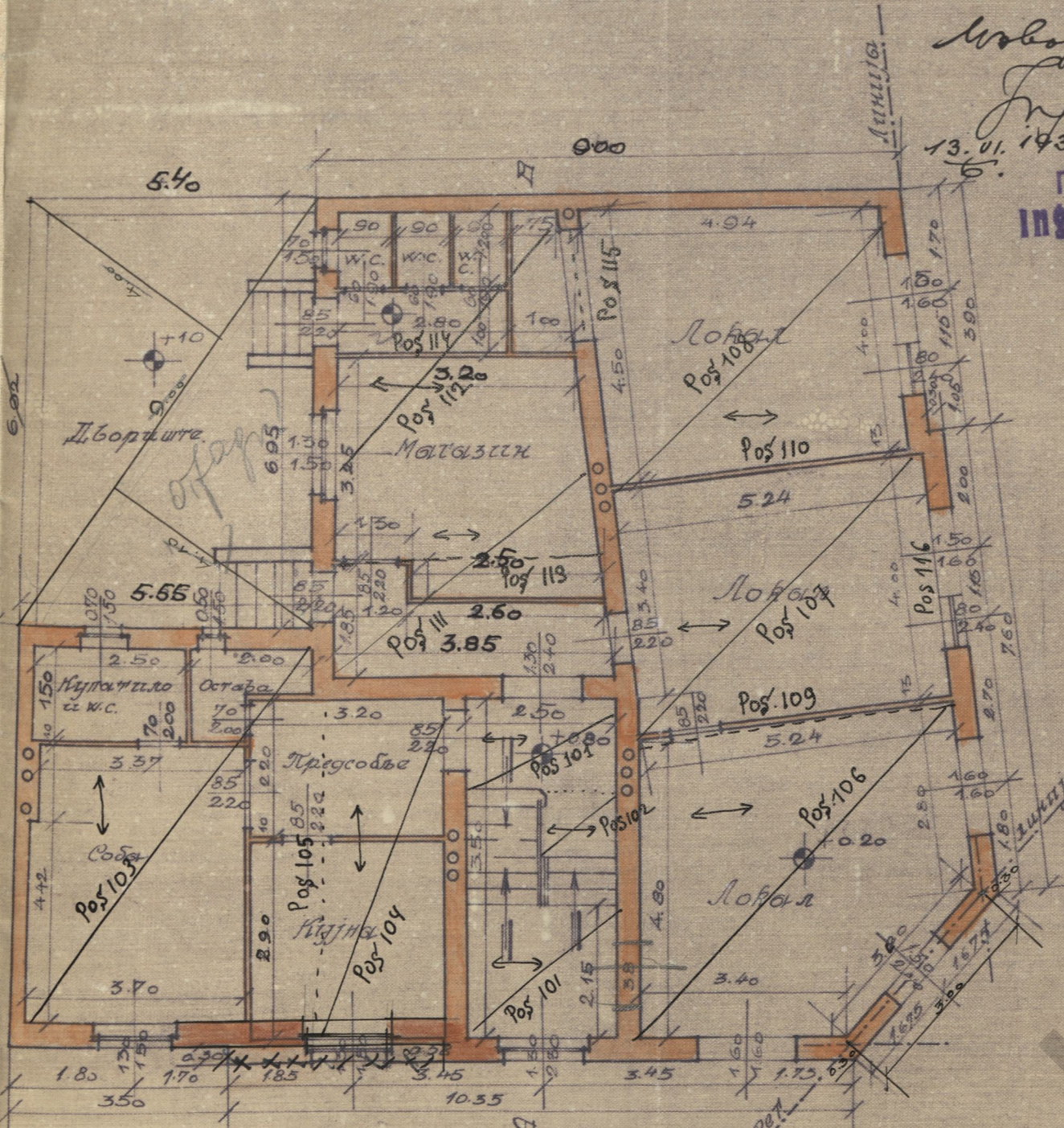
Вредност зграде 35,000 дина.

Мојар
З. Томич
13.01.1935.
ГРАЂЕВИНСКО ПРЕДУЗЕЋЕ
Инж. БРАТА ТОМИЋ
- ПАНЧЕВО -

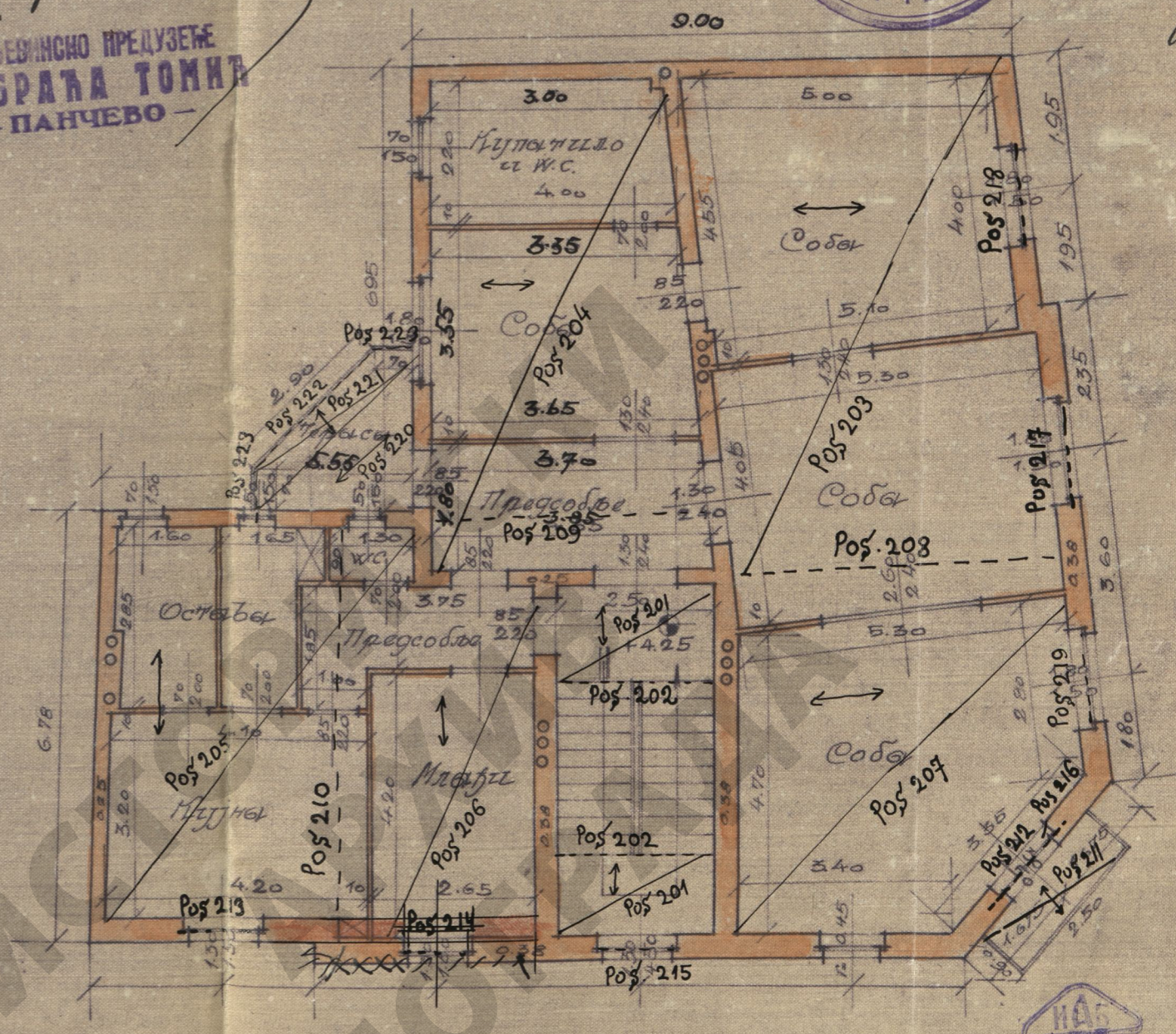


Погледам

инжењер
А. Вајнбергер
3. ф. бр.
Београд



Презембе



I. Спрат

УАБ-6-8-22-35