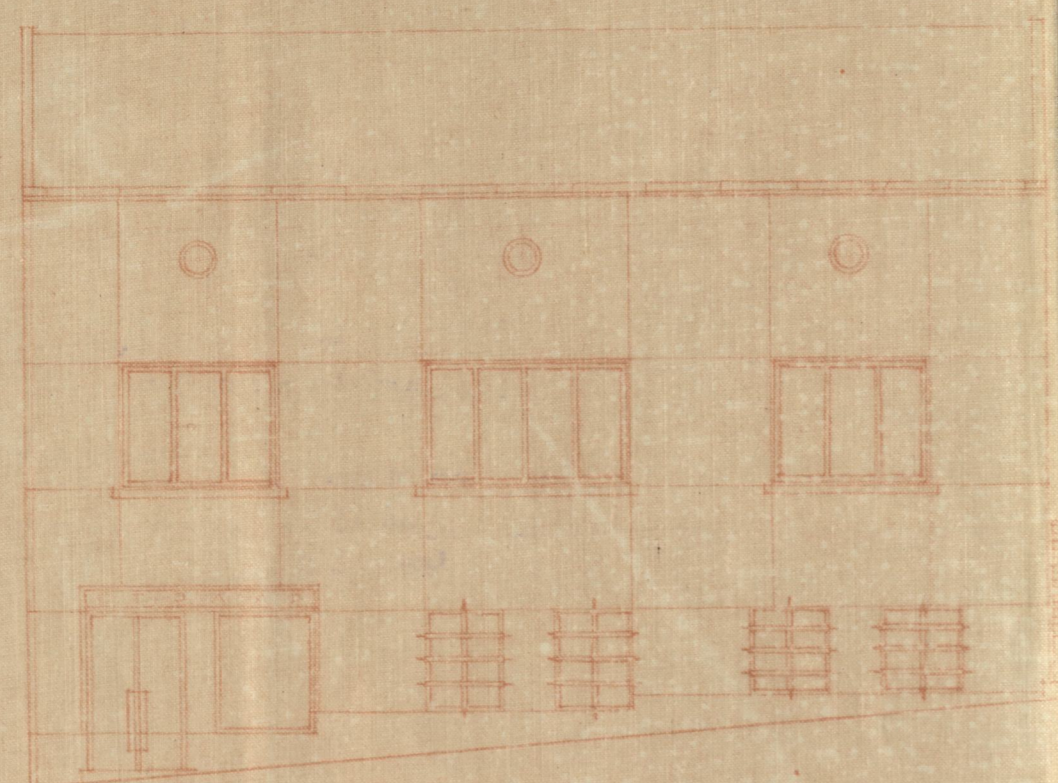


ПЛАН ЗА ПРЕПРАВКУ ЗГРАДЕ  
Г-БЕ МАТИЛДЕ И П. АВРАМА Х. АБВИ, Т. П. АГЕНТА  
У УЛИЦИ РИГА ОД БЕРЕ 4, БЕОГРАД.

ФАСАДА 1:100



УЛИЧНА ФАСАДА

ПРОЈЕКТАНТИ

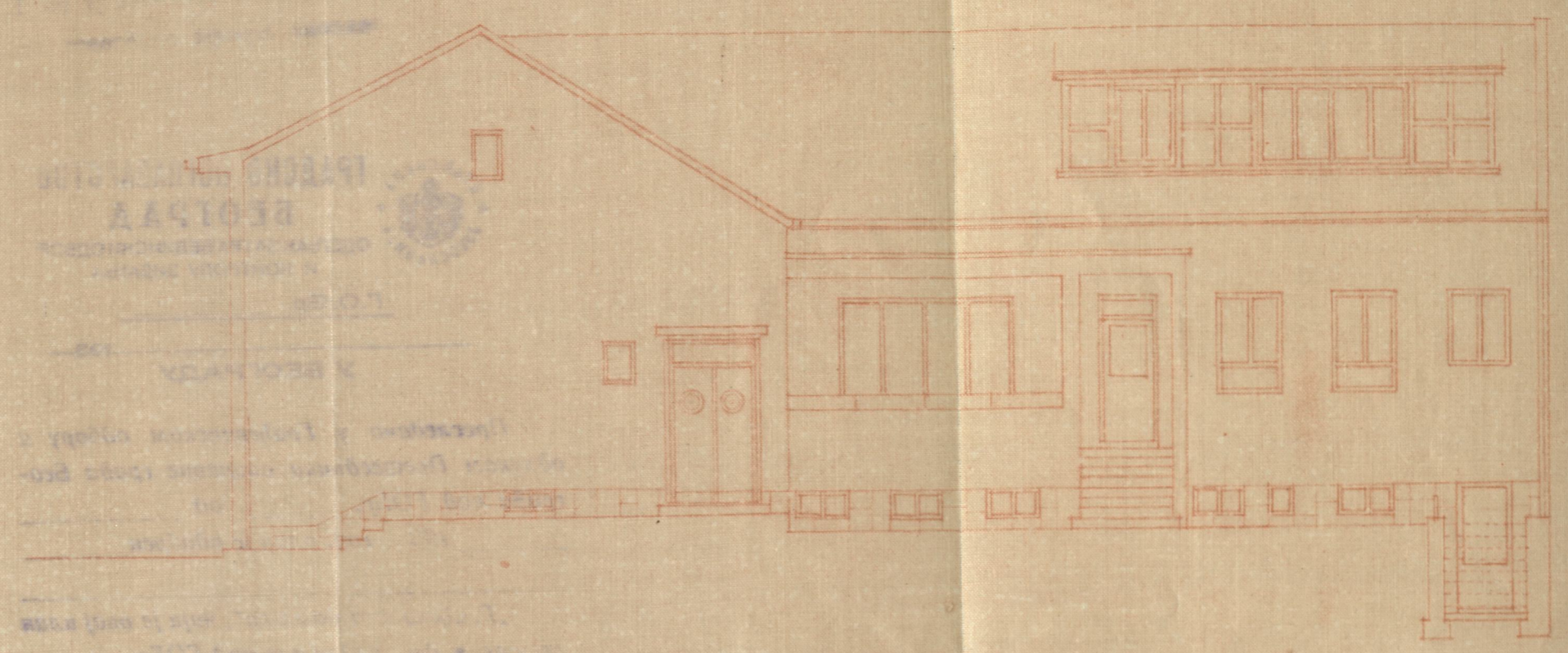


Дипл. Инж. Андрије Кленаше  
арх.

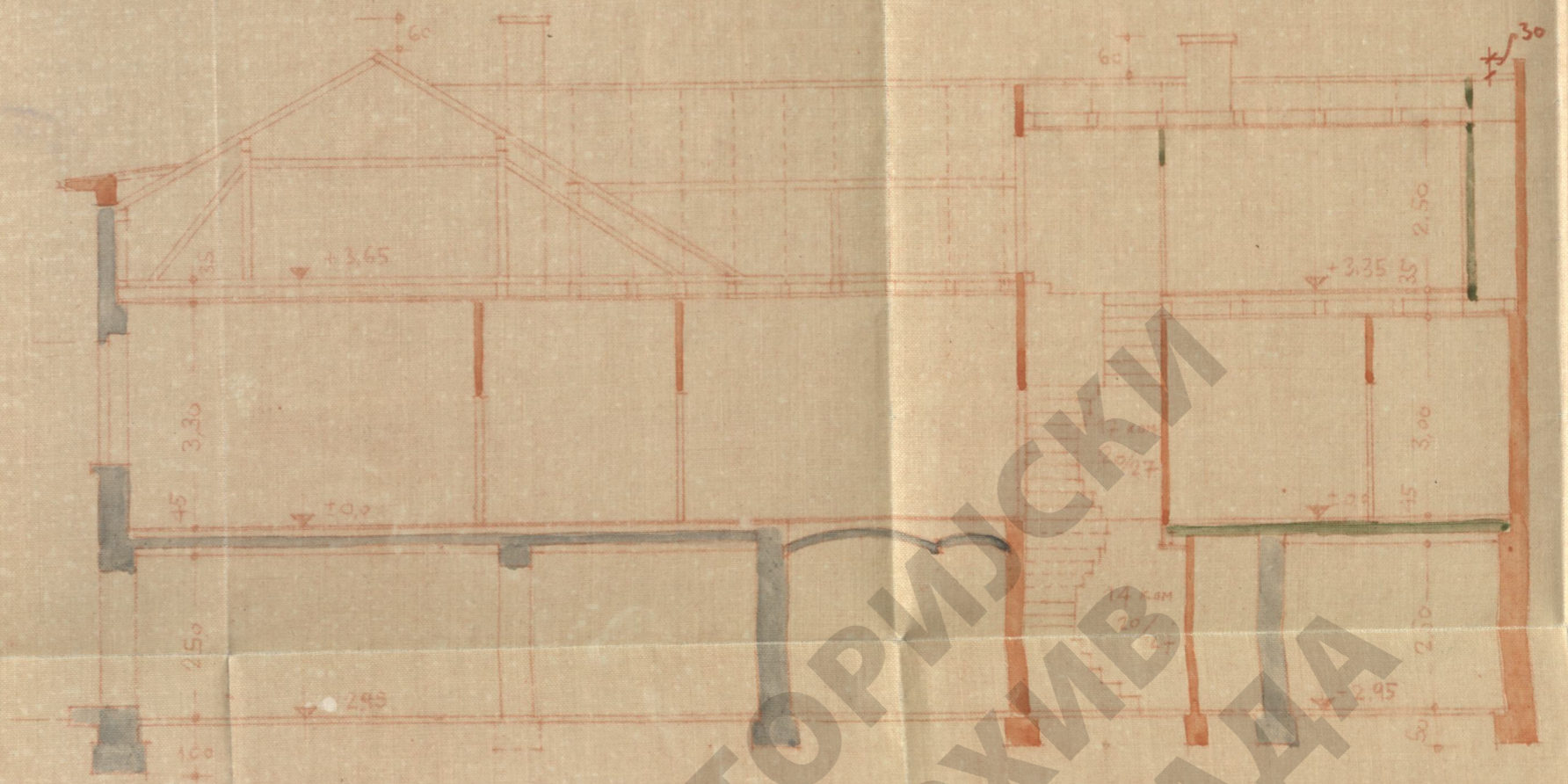
Лист бр. 3/351.

СОПСТВЕНИЦИ:  
Матилда и П. Абу  
Аврам Абви

БЕОГРАД, АПРИЛ 1935.



ИЗГЛЕД ИЗ ДВОРИШТА



ПРЕСЕК

ИСТОРИЈСКИ  
АРХИВ  
БЕОГРАДА

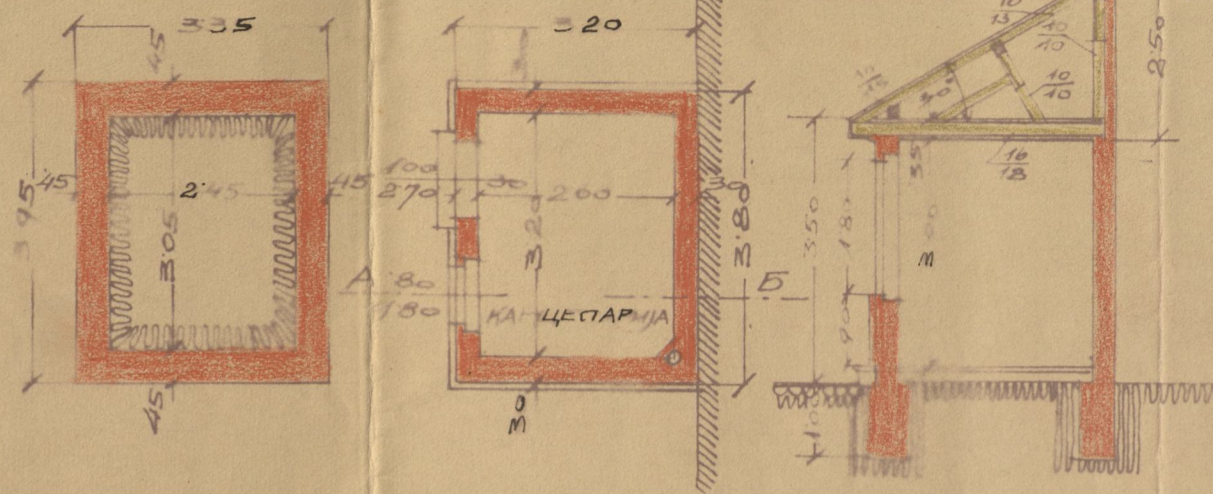
УАБ-6-7-1-35



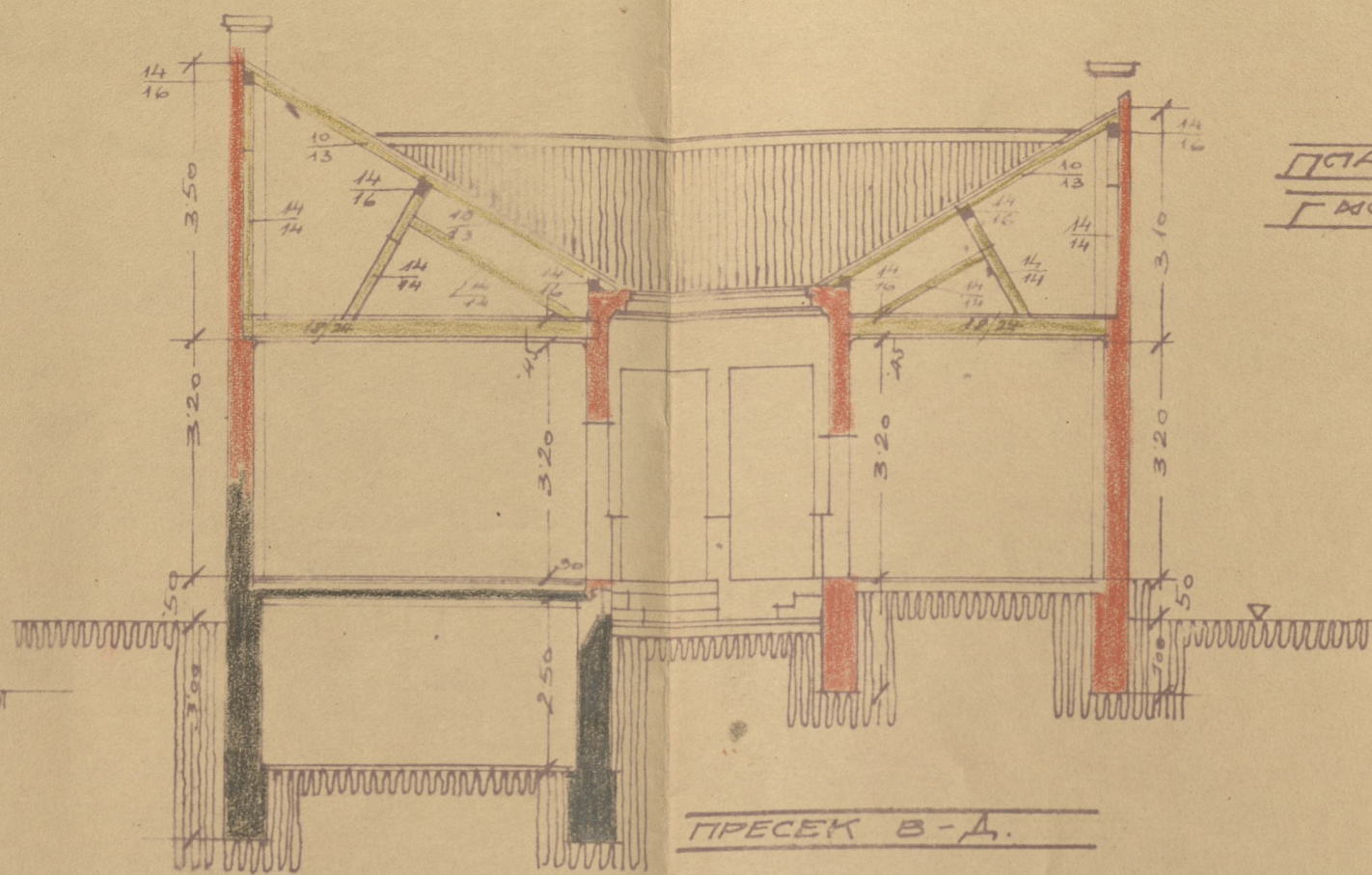
КАНЦЕЛАРИЈА

ОСНОВА ТЕМЕЉА ОСНОВА ПРИЗЕМЉА

РАЗМЕРА 1:100



ПРЕСЕК А-В



ПРЕСЕК В-Д

ПЛАН ЗА ИЗМЕНЕ НА НОВЕ ЗГРАДЕ  
Г. МОРИЦА И ЈЕФРЕМА ЕШКЕНАЗИ БЕОГРАД

РИГА ОД ФЕРА УП. БР. 4

РАЗМЕРА 1:100

ПОВРШИНЕ:

ПОВРШИНА ПЛАЦА: 531.70 m<sup>2</sup>

ПОД СТАРОМ ЗГРАДОМ: 183.81 m<sup>2</sup>

ПОД НОВОМ ЗГРАДОМ:

3.20 x 3.25 = 10.40 m<sup>2</sup>

15.98 x 5.275 = 84.295 m<sup>2</sup>

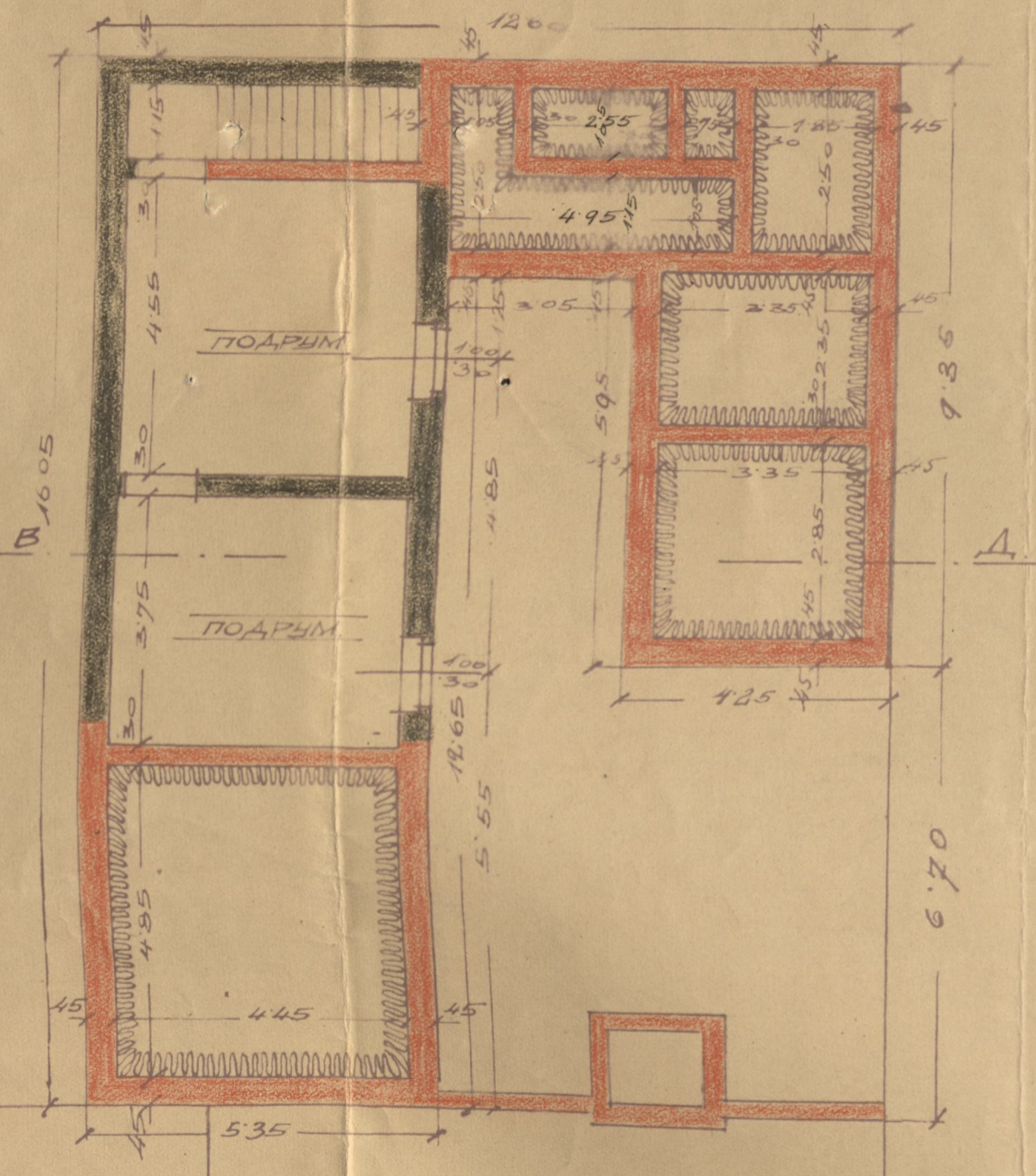
4.175 x 5.95 = 24.841 m<sup>2</sup>

3.2 x 3.8 = 12.16 m<sup>2</sup>

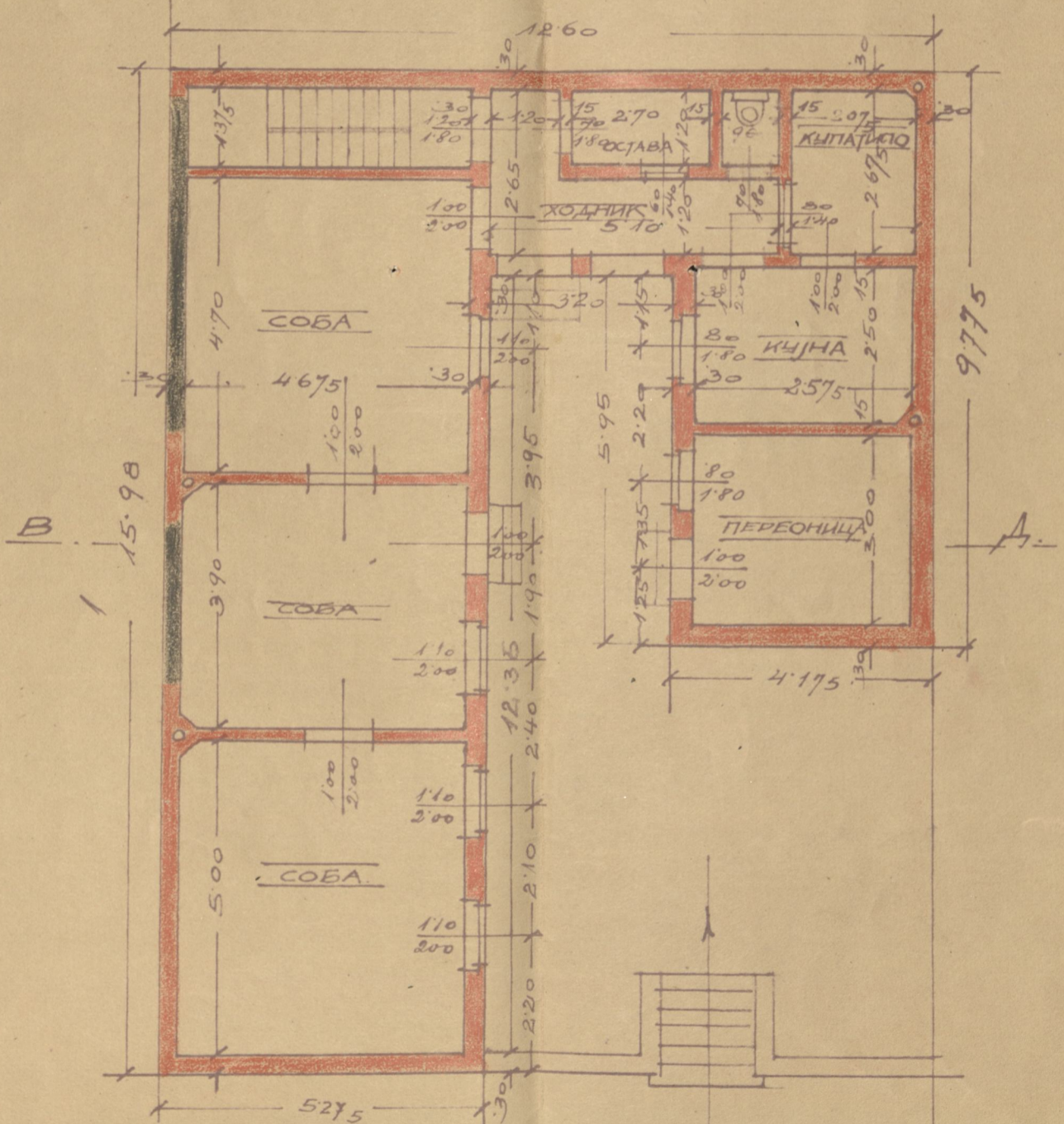
131.696 m<sup>2</sup>

216.194 m<sup>2</sup> СВОДНОГ ДВОРИШТА

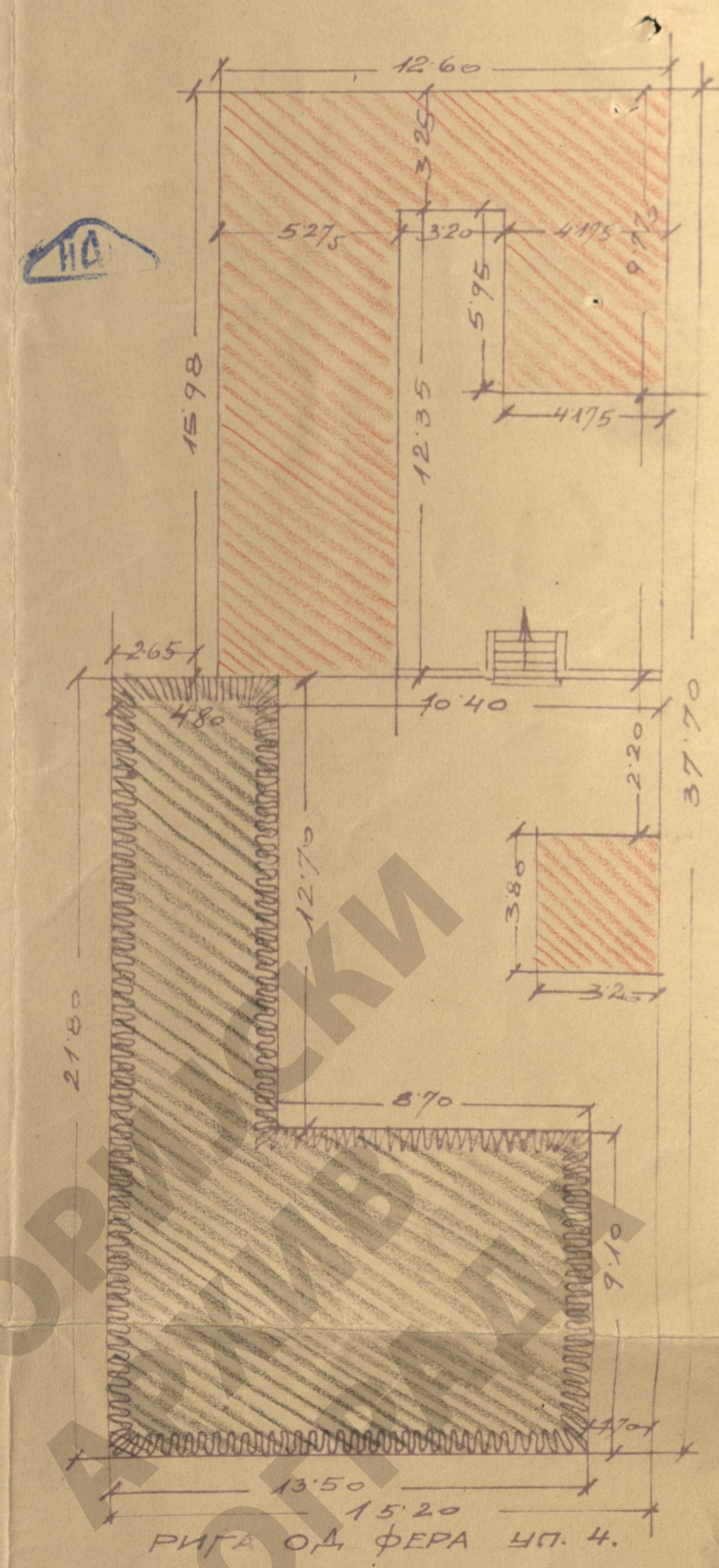
СИТУАЦИЈА 1:200



ОСНОВА ТЕМЕЉА И ПОДРУМ



ОСНОВА ПРИЗЕМЉА



РИГА ОД ФЕРА УП. 4

СОПСТВЕНИЦИ:

Јеорге и Моу Ешкенази

Заведено на страници  
Дневника. 12. X. 1925 г.  
Београд.

ПРОЈЕКТАНТ: СНИМИО:

Инж. Фрања Урбан

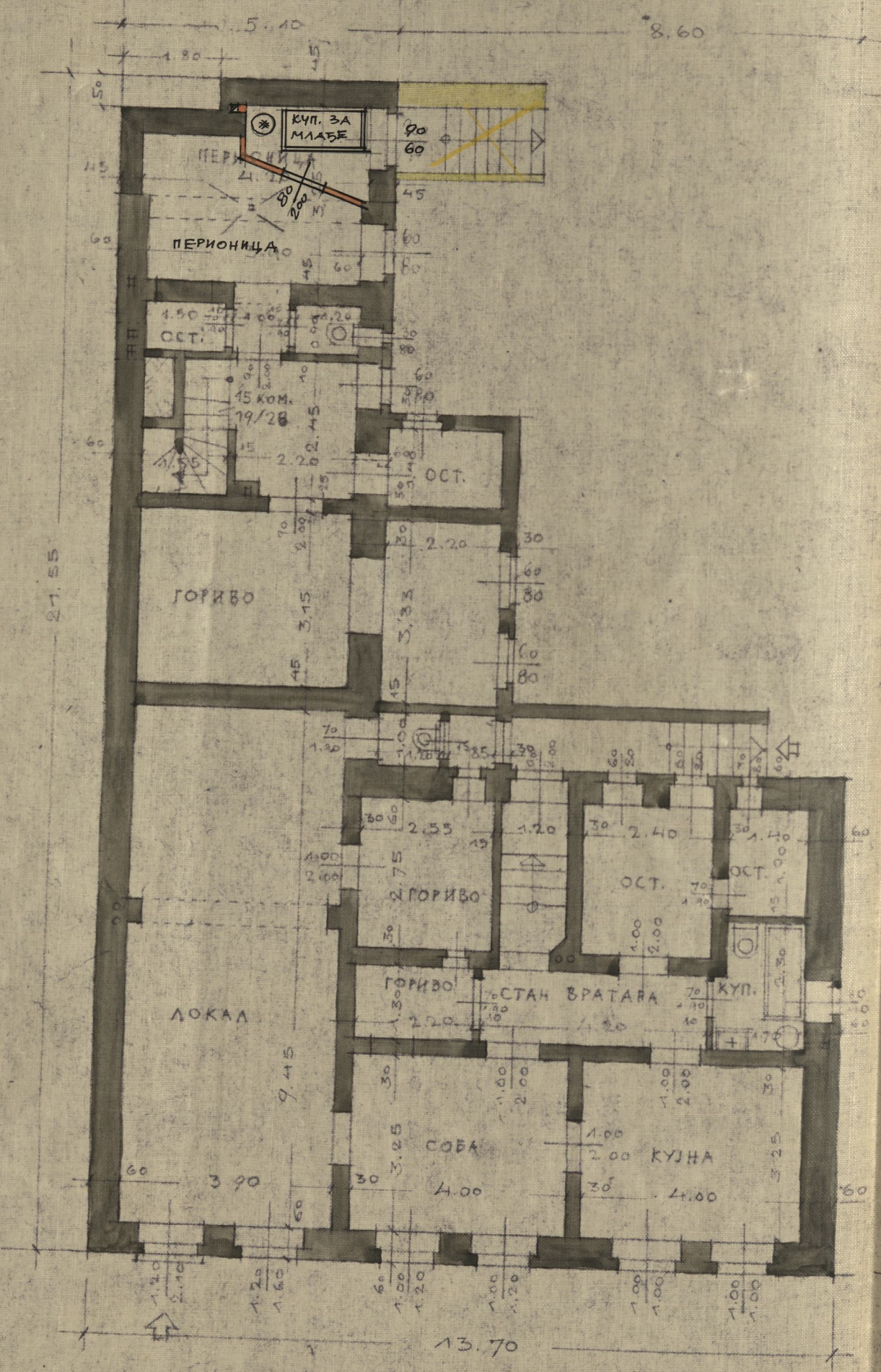
ОБЛАШЋЕНИ ДИВЕЉНИ АРХИТЕКТА

Инж. Фрања Урбан

УАБ-6-7-1-35



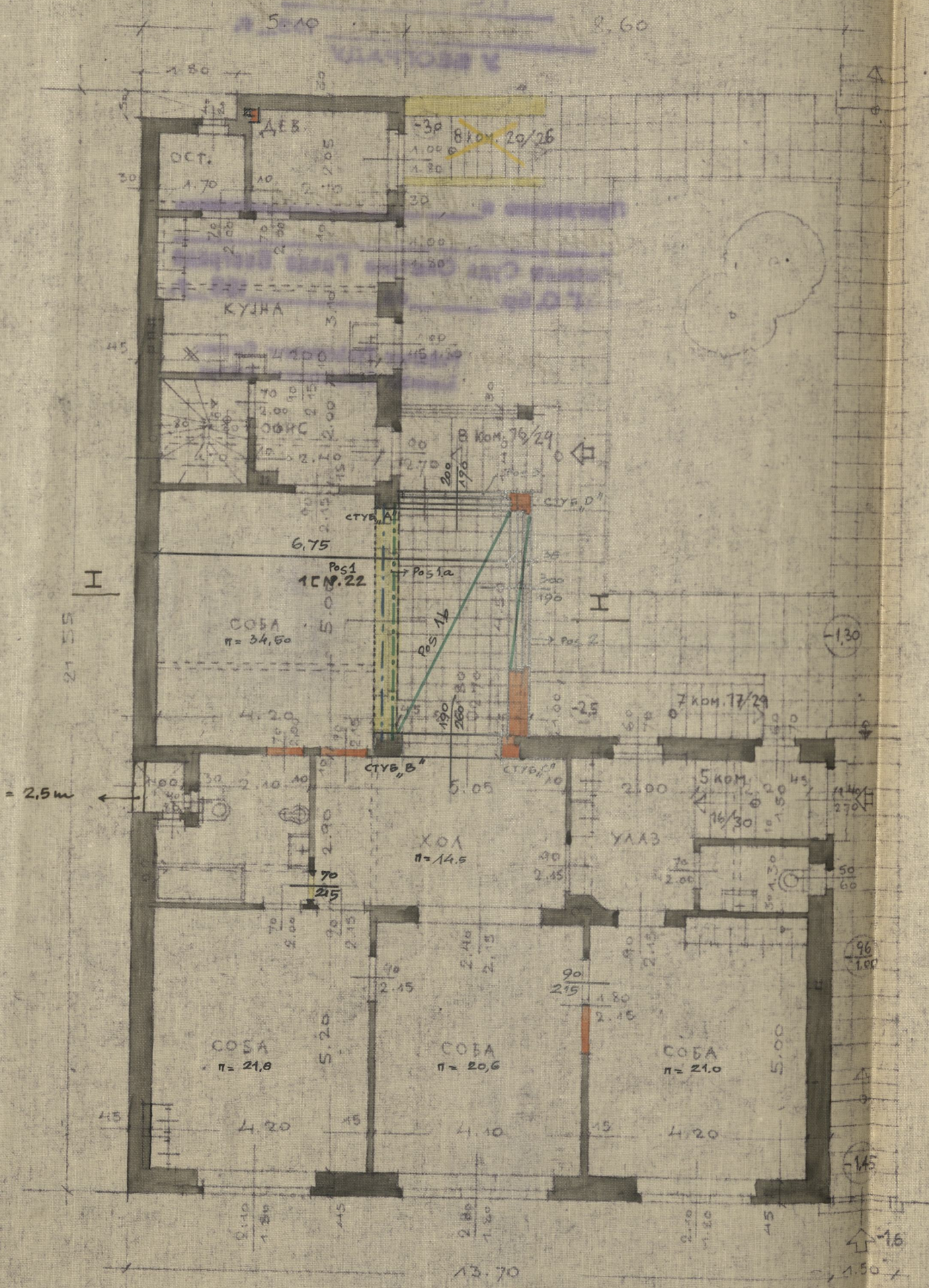
ПЛАН ЗА ПРЕПРАВКУ ЗГРАДЕ  
 БЕ МАТИАДЕ И Г. АВРАМА Х. ЛЕВИ, ТРГ. АГЕНТА  
 УЛИЦИ РИГА ОД ФЕРЕ 4. БЕОГРАД.



СУТЕРЕН 1:100

Дат. НОВЕМА 1938 г.

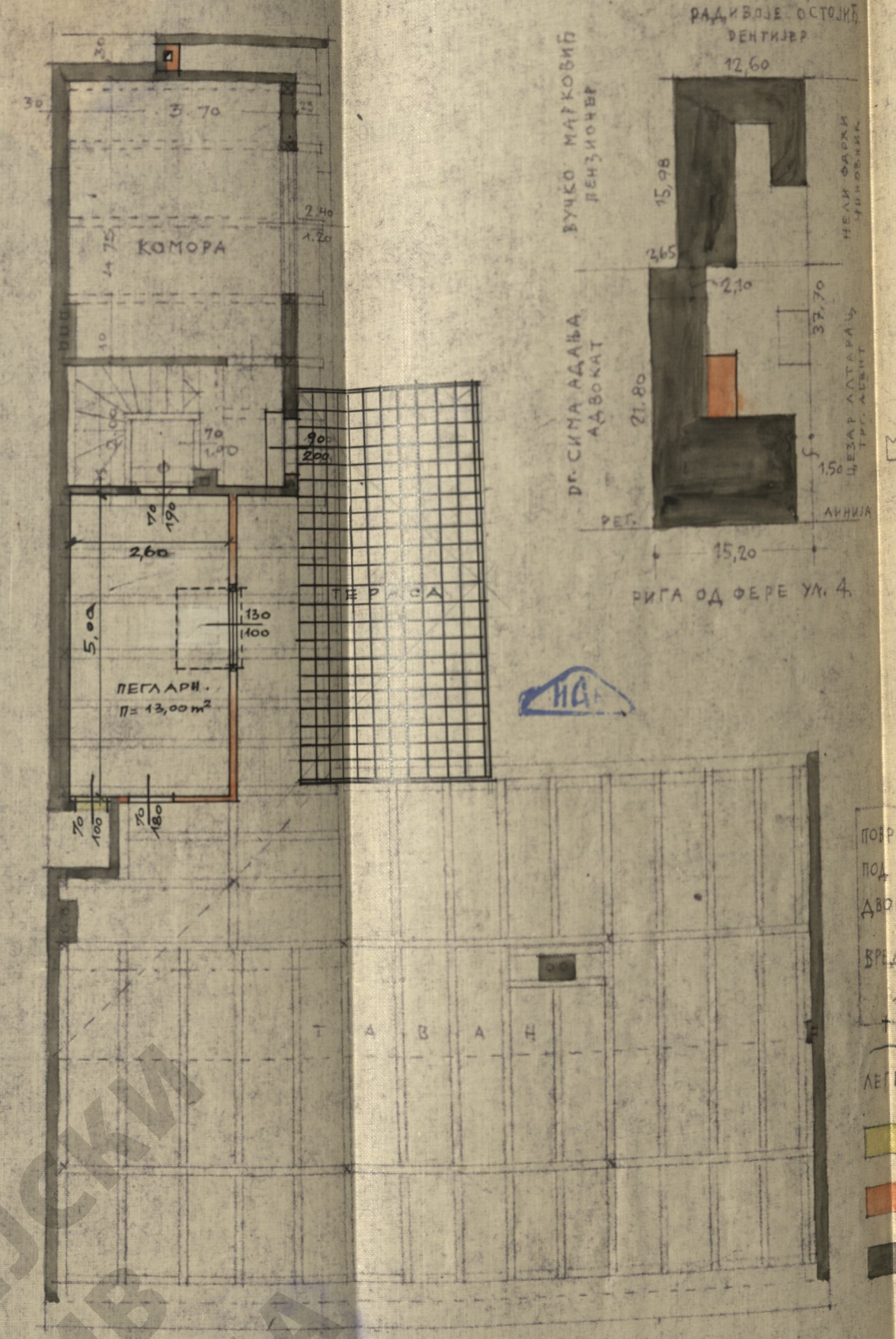
ИЗМЕНА ПЛАНА ЗА ПРЕПРАВКУ ЗГРАДЕ ГДЕ. РЕГИНЕ ЕДЕНБУРГ, ПРИВ.  
 БЕОГРАД, РИГА ОД ФЕРЕ ВР. 4. КВАРТ III, К.О. I, ПАРЦ. ВР. 596.



ПРИЗЕМЉЕ 1:100

Засопственици:  
 Г. Бу Ретину Еденбург  
 и цомбланк об ора. и цомбланк  
 Врх. инж. Адријан Меланић

СИТУАЦИЈА 1:500



ТАВАНА 1:100

ПРОЈЕКТАНТ:  
 Врх. инж. Адријан Меланић  
 обр. арх. Др. др. 6/38.

УАБ-6-7-1-35

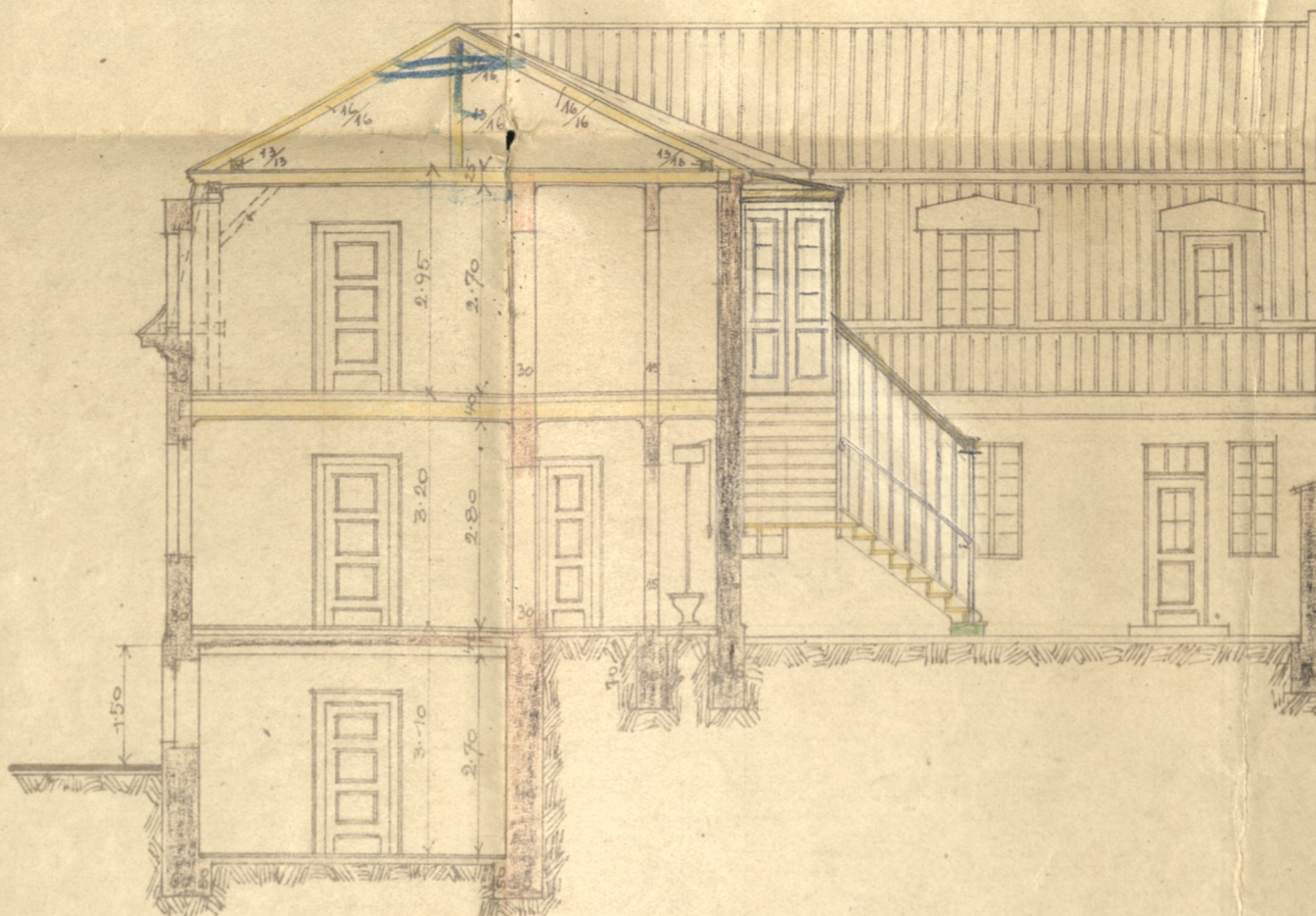


ПЛАН ЗА НОВУ ЗГРАДУ У ДВОРИШТУ, РИГЕ ОД ФЕРЕ УЛ. Бр. 4.  
 Г. ИСАК ЕШКЕНАЗИ.  
 РАЗМЕРА 1:800.

ФАСАДА.

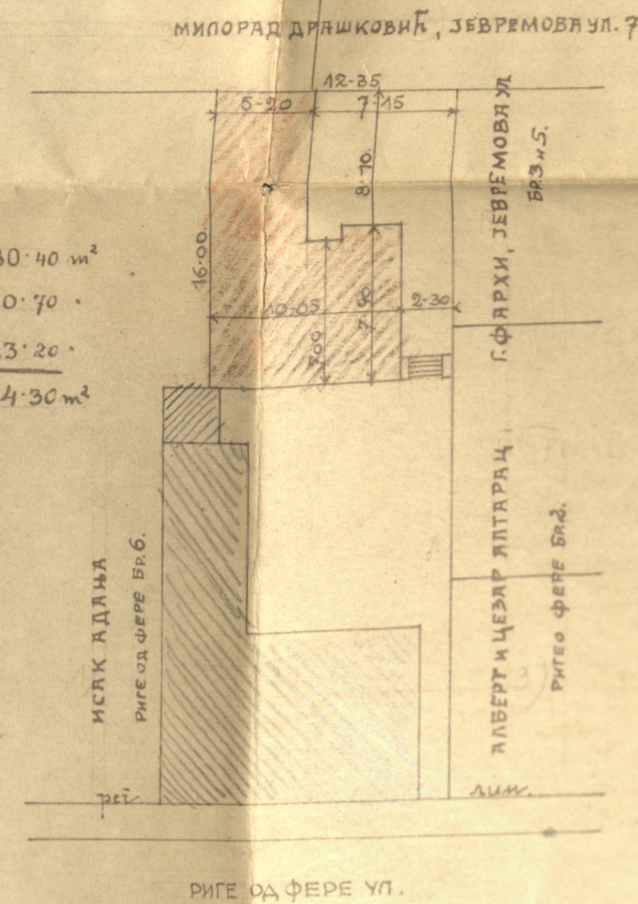


ПРЕСЕК А-Б.

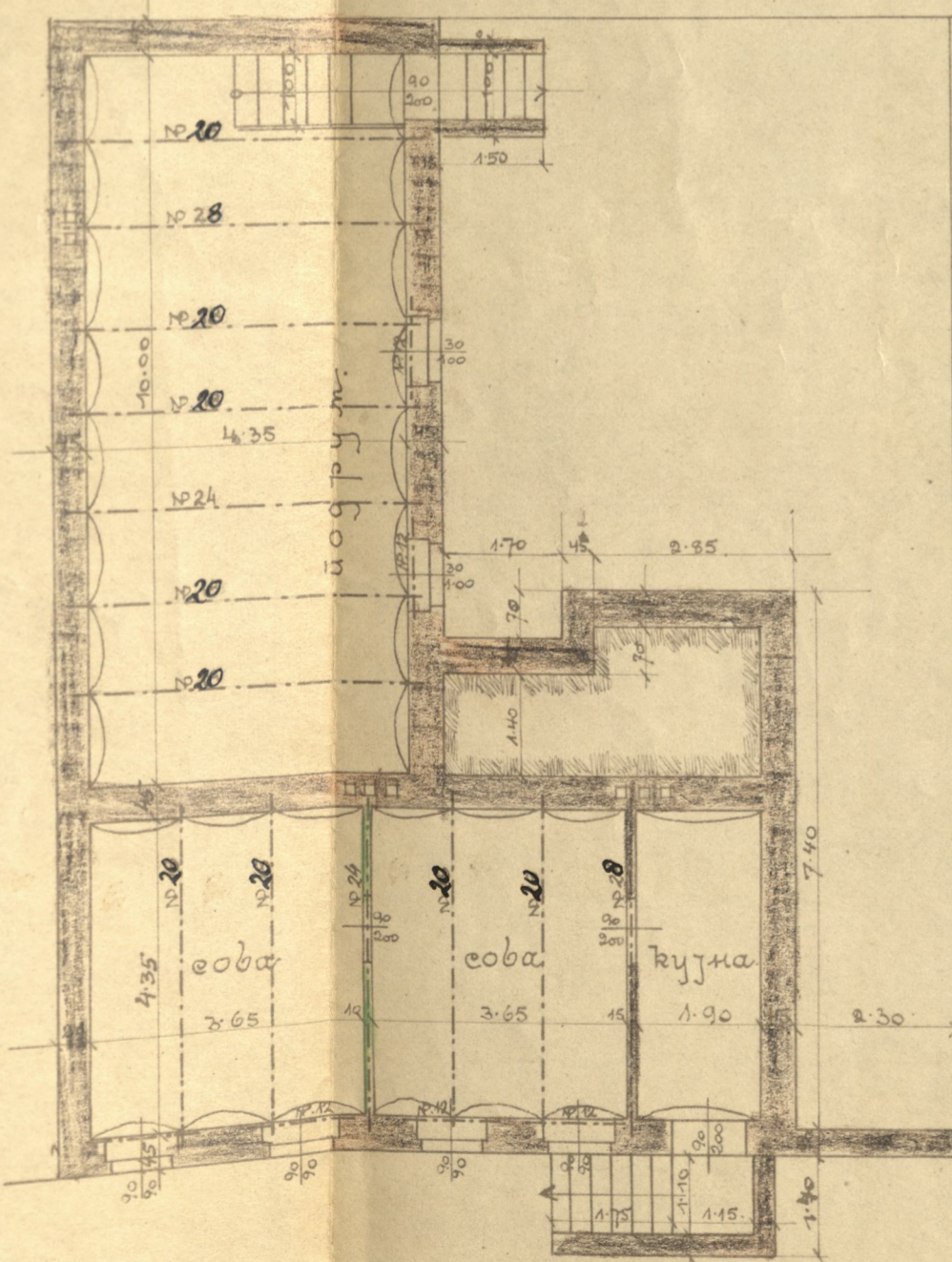


СИТУАЦИЈА.  
 РАЗМ. 1:800.

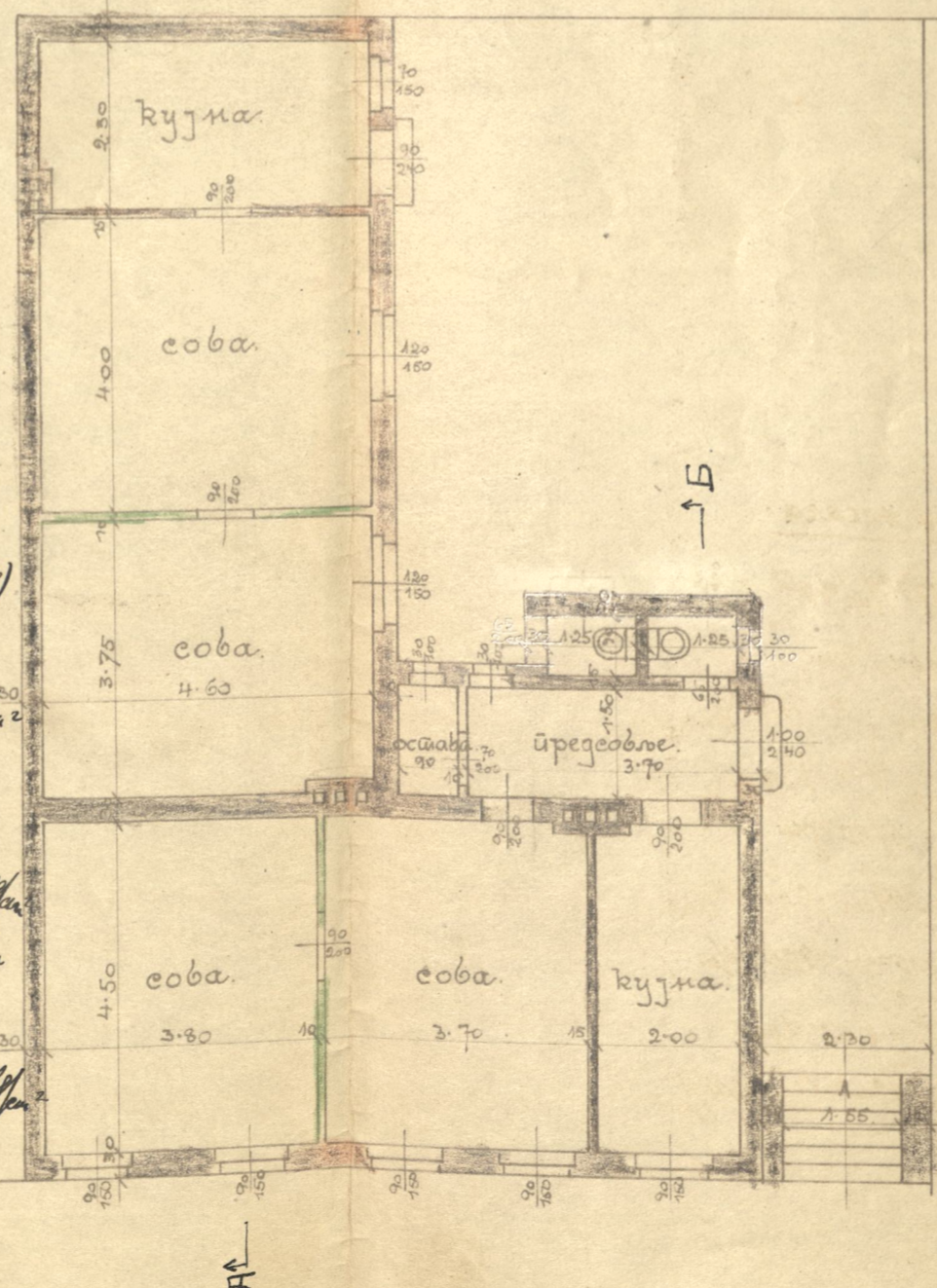
ПОД СТАРИМ ЗГРАДОМ	180.40 м <sup>2</sup>
НОВОМ	120.70
ДВОРИШТЕ	223.20
СВЕГА	524.30 м <sup>2</sup>



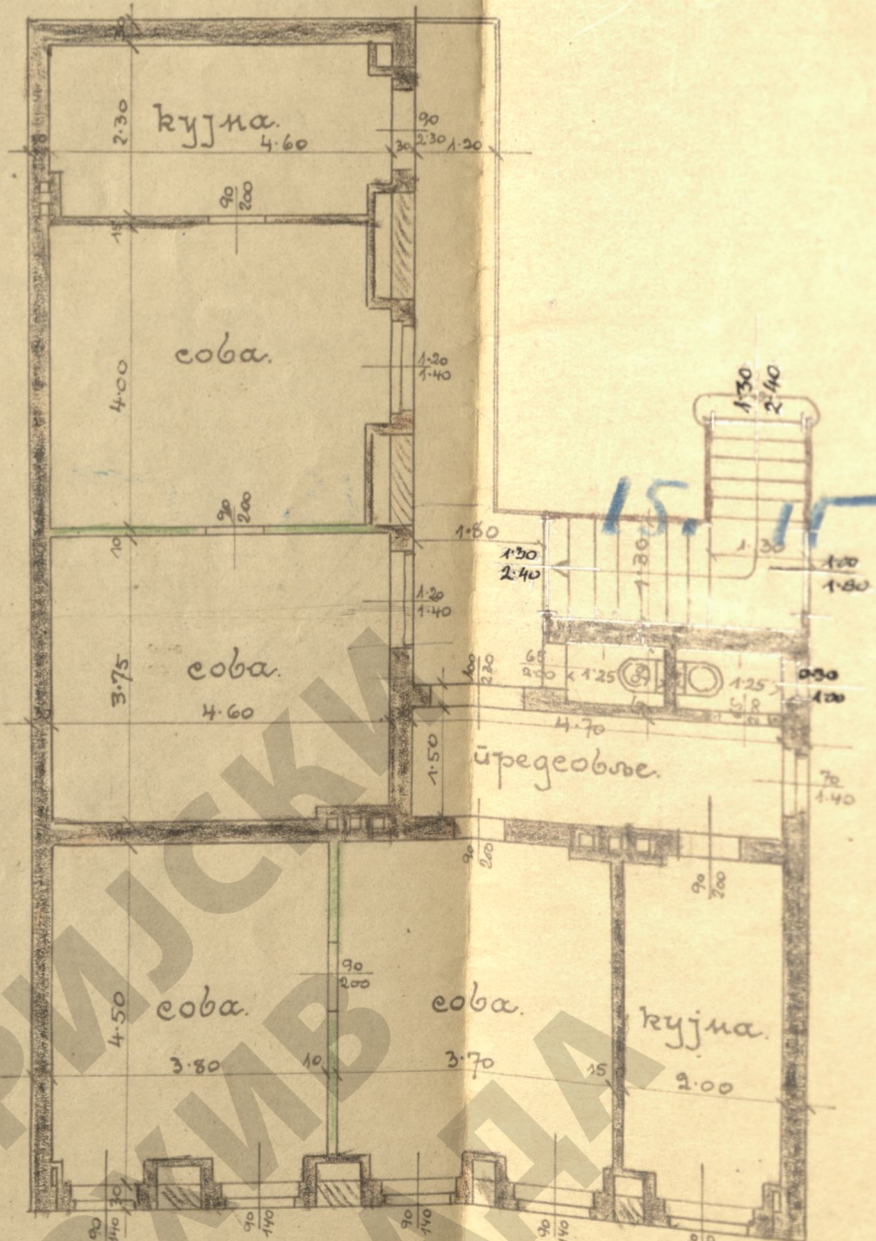
СУТЕРЕН.



ПРИЗЕМЉЕ.



МАНЗАРДЕ.



Ситација профилу новог:  
 1)  $q = 1.3 \cdot 750 \text{ kg/m}^2 = 975 \text{ kg/m}^2$  (у средњем делу)  
 $M_{\text{max}} = \frac{975 \cdot 4.5^2}{8} = 2470 \text{ kgm}$   
 $I \text{ №. 20}; W = 214 \text{ cm}^3; \sigma = 1160 \text{ kg/cm}^2$   
 2)  $q = 975 + 720 (\text{у средњем делу}) = 1695 \text{ kg/m}^2$   
 $M_{\text{max}} = \frac{1695 \cdot 4.5^2}{8} = 3780 \text{ kgm}$   
 $I \text{ №. 24}; W = 354 \text{ cm}^3; \sigma = 1090 \text{ kg/cm}^2$   
 3)  $q = 975 + 1450 (\text{у средњем делу}) = 2425 \text{ kg/m}^2$   
 $M_{\text{max}} = \frac{2425 \cdot 4.5^2}{8} = 6100 \text{ kgm}$   
 $I \text{ №. 28}; W = 542 \text{ cm}^3; \sigma = 1120 \text{ kg/cm}^2$

СОПСТВЕНИК:  
 Мисл. Ешкенази

ПРОЈЕКТАНТ:  
 Мисл. Ешкенази, проф. инж.  
 25. ауг. 1912. г.

УНБ-6-7-1-35