

Управа вар. Београда актом №13156./82 ДН451. јавила је Суду овом да за наплату дугова продавала на јавној лицитацији 23.августа пр.год. непокретно имање Томе А.Поповића овд.трг. где је што уступила Хајму Љ.Коену овд.трг. за 11131.дин. као лицитанту који је највећу цену дао.

Овај плац има следеће мере и суседе: С лица Васине улице која води од народ.позоришта ка великој пијаци дужина једанаест хата један шул и десет поли; с лица Љубичине улице која води поред поште дорђолу мери двадесет хата пет шула и шест поли; са зачеља до Љубичине улице мери ширина у три прелома и то у I.поред плаца Ђорђа Илића трг. пет хвата три шула и пет поли у II. четири хвата један пол а III.три хвата два шула и три пола и то оба последња поред плаца Вучка Грулића адвоката; с леве стране од лица Љубичине улице мери дужине у четири прелома и то: у I.једанаест хвата два шула и једанаест поли у II.четири хвата два шула и три пола у III.седам хвата један шул и три пола сви поред плаца Стојана Николића трг. а у I.поред плаца Г. Јована Гавриловића бив.намесника мери пет хвата два шула и четири поли свега двадесет и осам хвата два шула и девет поли; са десне стране мери дужине у IV. прелома и то: од зачеља терети у I. три хвата и девет поли у II. један хват три шула и седам поли оба поред плаца Г.Јована Кихи трг.у III. поред плаца Јована и Марка Бр.Павловића опанчара пет хвата један шул и осам поли и у IV. поред плаца Стојана Анколића трг. шест хвата један шул и шест поли; кад се одмери од лица Љубичине улице а леве стране једанаест хвата два шула и једанаест поли а под мошке раскршћа улица на улици Васине улице једанаест хвата један шул десет поли мери ширина и то поред плаца Стојана Николића трг. седам хвата четири шула и седам поли а даље дванаест хвата један шул и два пола свега деветнаест хвата пет шула и десет поли.

Суд вароши Београда ообравајући ову продају као уредну оглашава купца Хајма по смислу §.489. грађ.пост. за правог сопственика овог имања и издаје му ову тапију та да сњим као са својим добром по својој воли располагати може. Такса је плаћена

Од Суда вароши Београда 3.фебруара 1883.год. №.1167. Београд

Писар, К. Шпартал, с.р.

Сулија,
К. Христић с.р.

Да је Живко Леонових трг.овд. који се пређе звао Хаим А.Коеу у суду лично познат, половину имања у овој тапији описаног продао свом брату Јакову Леону Коеу, овд.трг. за дванаест хиљада Динара првостепени Суд за варош Београд тврди стим да је такса плаћена.

№.21225.

8.фебруара 1893. год.
Београд.

Судија,
С.Л. Врачевић, с.р.

Дисар,
Мих.С.Паркић, с.р.

Да је половина имања под овој тапији - део Јакова Лерна Коена - права ~~квјижких~~ и искључива сопственост Г.Леона Ј.Клена, овд. која је по извршном распоредном решењу неспорних дела судије овља суда од 1. маја 1909.г. Бр.12309. М.Бр.6571. , наследио од свога пок. оца Јакова Леона Клена бив.овд. Првостепени Суд за Град Београд тврди стим, да на овом имању стоји терет удочичког уживања удове Марије.

Такса је плаћена.

Судија,
Андра Дим.Динић, с.р.

Бр.38574.

4.октобра 1911.год.

Београд.
Инта.Протоколиста,
М.М.Јанковић, с.р.

Да је овај препис веран своје оригиналу Управа Фондова тврди по наплати таксе за препис и потврду - т.т.Бр.42а. 1.дин. и 43лин.2.

№.1755.

19.марта 1920.год.

у Београду

По овлашћењу Управе фондова
Благајник документа,
Боф.Протић, с.р.

/м.п./

ИСТОРИЈСКИ
АРХИВ
БЕОГРАДА

На полеђини.

Бр. 11442.

Суд ојачан
Степановић

Београдском Катастар.Оделењу.

Првостепени Суд за варош Београд шаље томе одељењу овај препис тапије са извешћем, да је половина имања описаног у тапији која је припадала смесничару Живку Леоновићу и прешла у својину Леона и Јакова Ж.Леоновића Отилија Разв. жене Соломона Медине и Рашеле жене Жака Талена убаштињем по наслеђу и да је сопственик - наследник Јаков Ж. Леоновић $\frac{1}{5}$ једну петину овога наслеђа продас смесничару Леону Коену инж.овд. за 340.000 дин. те да су према томе сопственици имања описаног у овој тапији и то: Леон Коен инж.овд. три петине или 60% целокупног имања; Леон Ж.Леоновић, Отолија С.Медина и Рашела Тален, сваки по једну осмину или 12.5% а Јаков Ж. Леоновић једну четврдесетину или 2.5%.

28.11.1928.год.

Београд

/м.п./

Судија,
Др. Радовановић, с.р.

Србовић

Радовановић
инж. Коен

14/III 1932 г.



Краљевина Југославија
ТЕХНИЧКА ДИРЕКЦИЈА
ОПШТИНЕ ГРАДА БЕОГРАДА

Т.Д.Бр. 63.22

11-III - 1932. г.

БЕОГРАД.



Ка је овај препис веран
своме препису оригиналног Судског извештаја,
које се налази у архиви овога одељења
заведено по слово "Л" под № 457. обрз
но пошто је преписане тачке у (20) два
десет динара, која је на овоме препису
закључена и офолисано општински.



Шеф Катастра,

Др. С. Радовановић

133

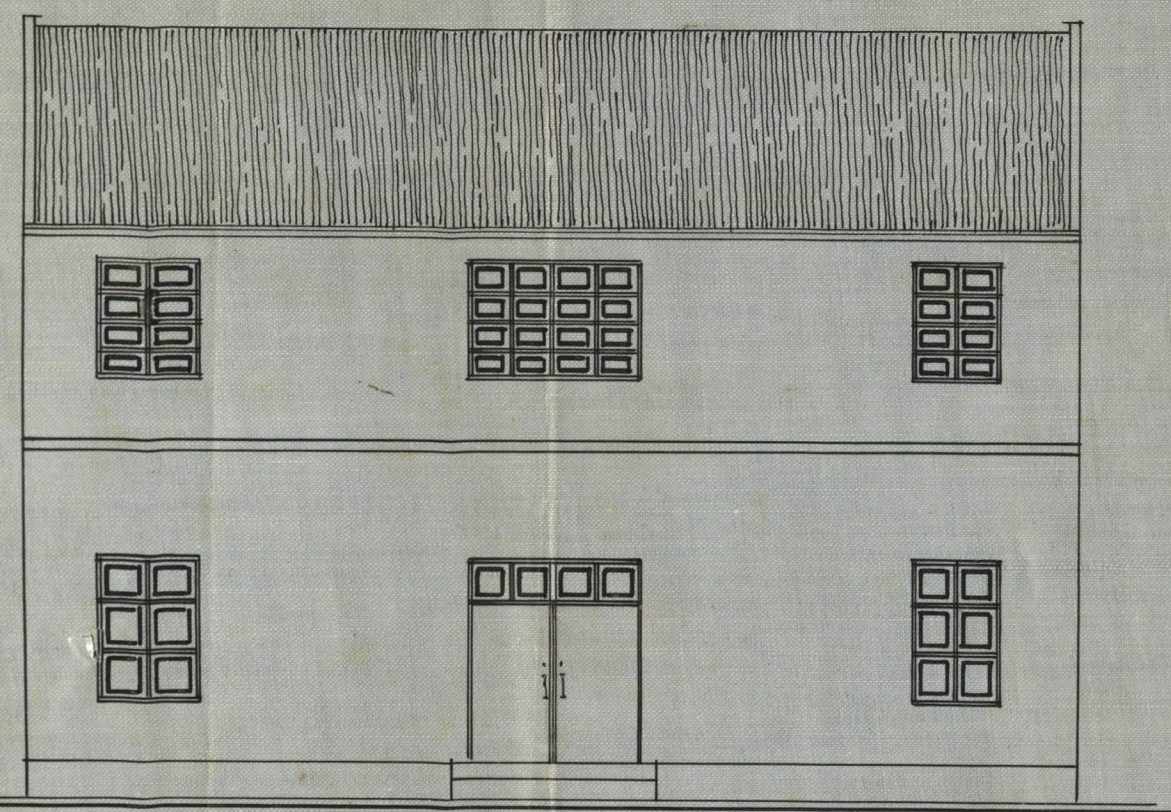
450

ПЛАН НОВОГ МАГАЦИНА СОБНОГ НАМЕШТАЈА НА ИМАЊУ ПОЧ ЖИВКА ЛЕОНОВИЋА (НЕТИ ЛЕОНОВИЋ) У УЛИЦИ ВАСЕ ЧАРАПИЋА БР. 18

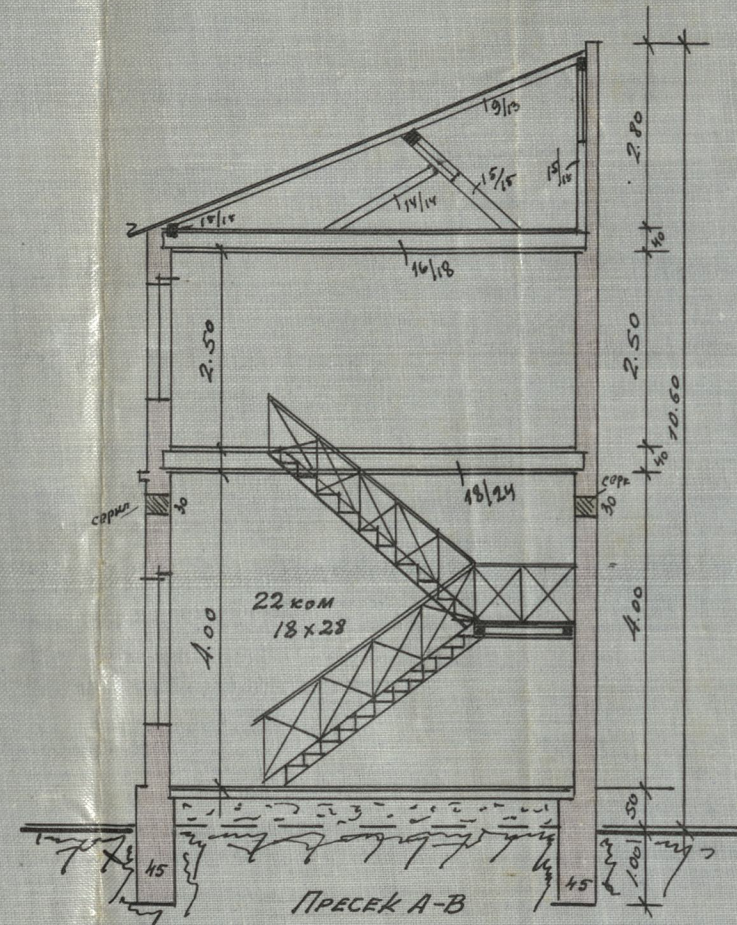


1:100

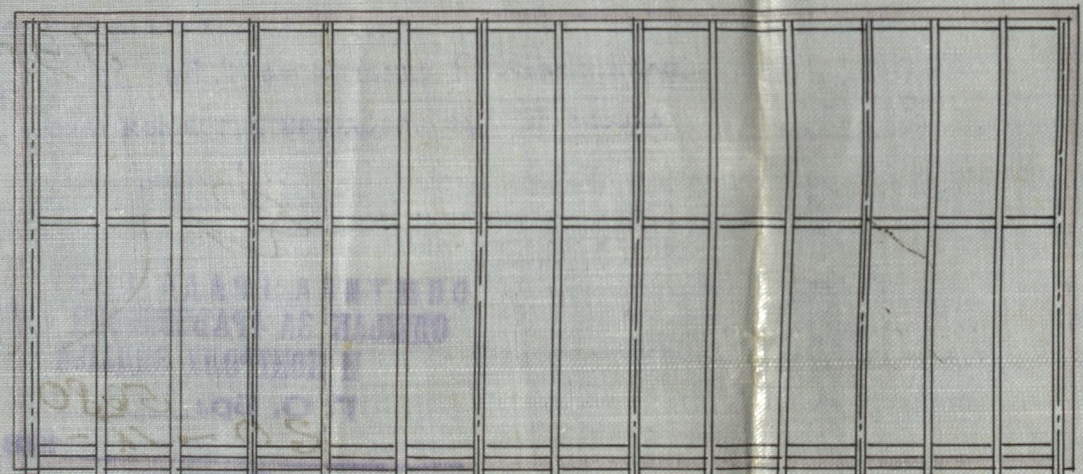
ВРЕДНОСТ 120.000 ДИИ.



ИЗГЛЕД

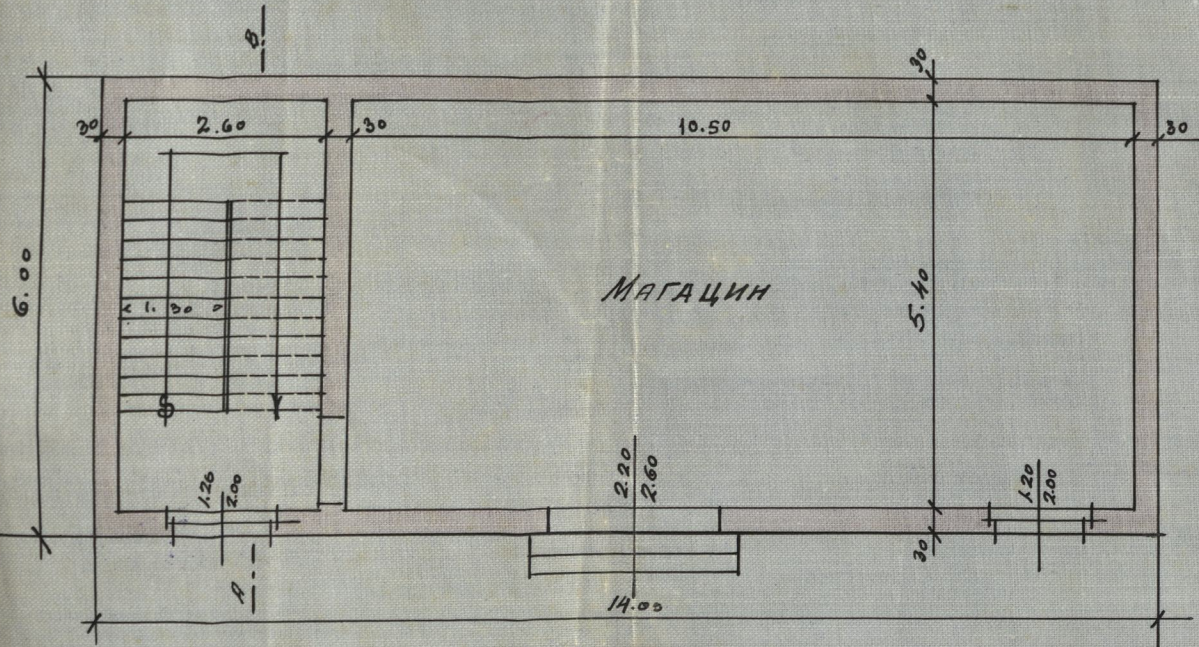


ПРЕСЕК А-В

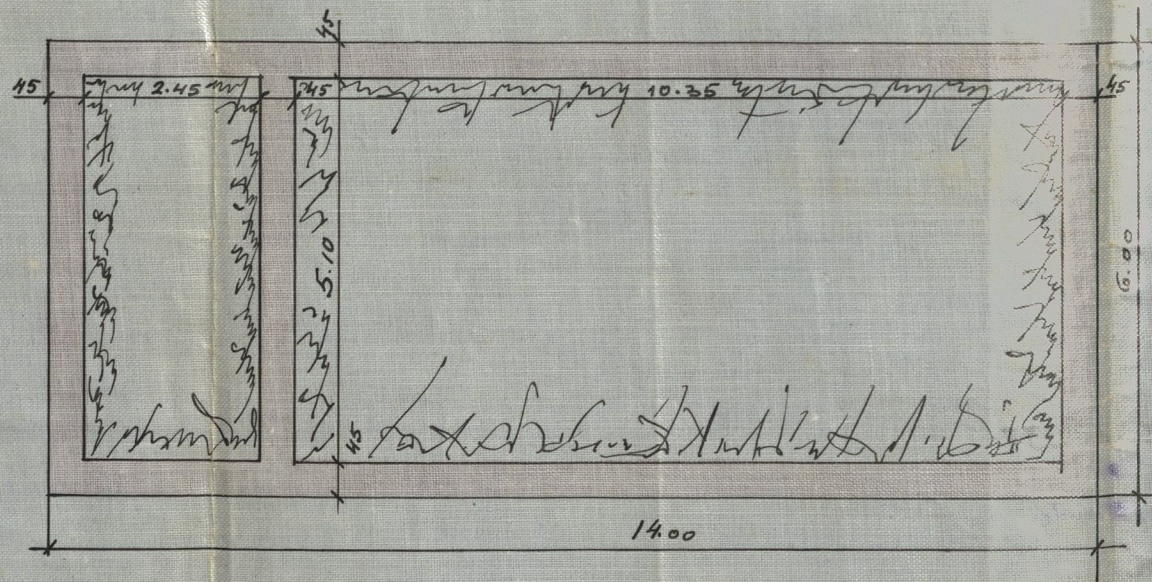


Конструкција КРОВА

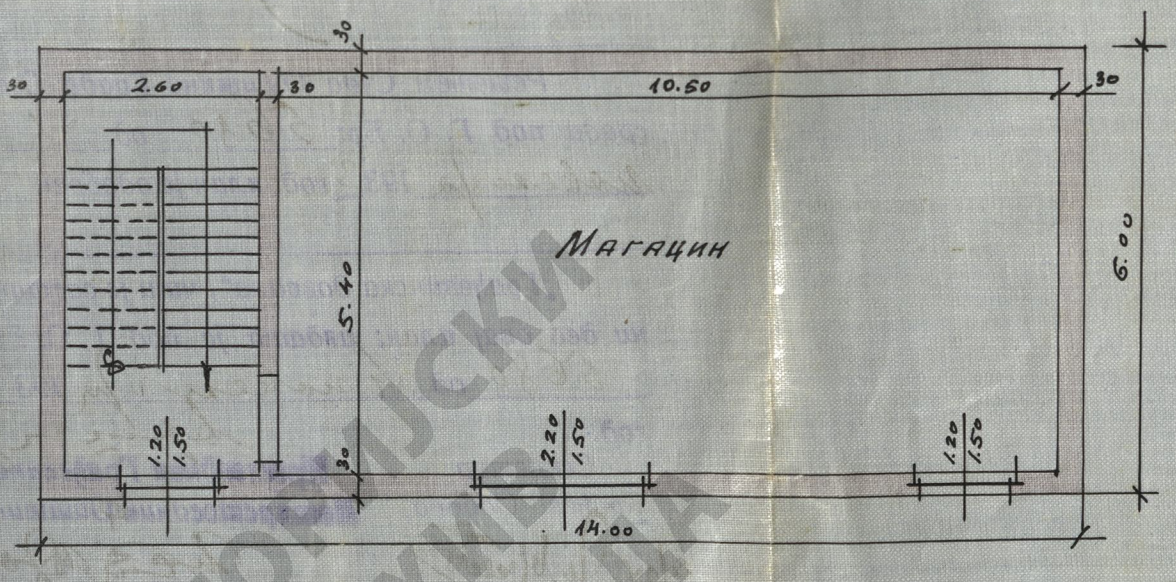
Површине:
 Под новом зградама... 84.00 м²
 17 пост. зградама... 745.00 м²
 Двориште... 820.33 м²
 УКУПНО 1649.33 м²



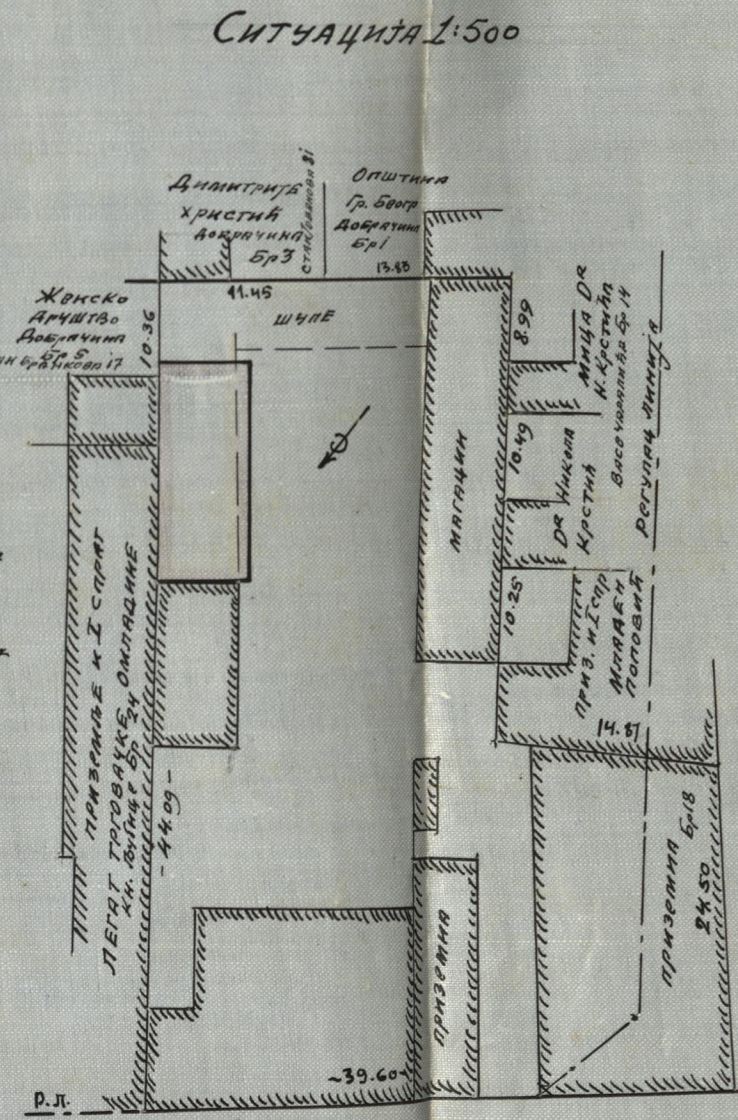
ОСНОВА ПРИЗЕМЉА



ОСНОВА ТЕМЕЉА



ОСНОВА СПРАТА



СИТУАЦИЈА 1:500

Кн. ЉУБИЦЕ УЛИЦА

СОПСТВЕНИК: *Кети Леонковић*
 за *Марија Косић* *Јулијана Стојић* *Јелена Стојић*

26-10-1932 ПРОЈЕКТАНТ
Др. Рад. Ј. Стојић
 ИНСТИТУТ ЗА ПРОЈЕКТИРАЊЕ
 УНИВЕРЗИТЕТ БЕОГРАД