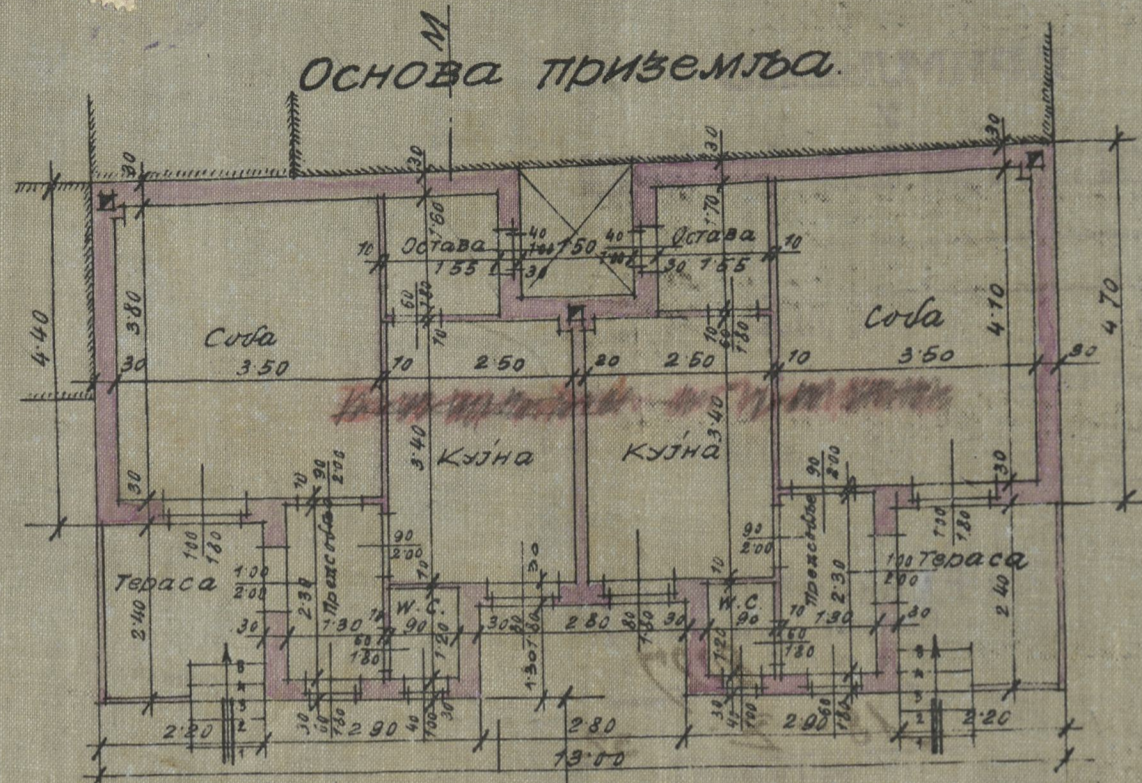




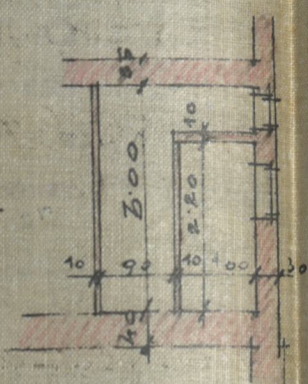
План за зидање нове зграде на имању гђе Сидоније Ледл у улици  
Сјасе Гарде бр 5, у Београду.

Пресек: К-М.

Размер 1:100.



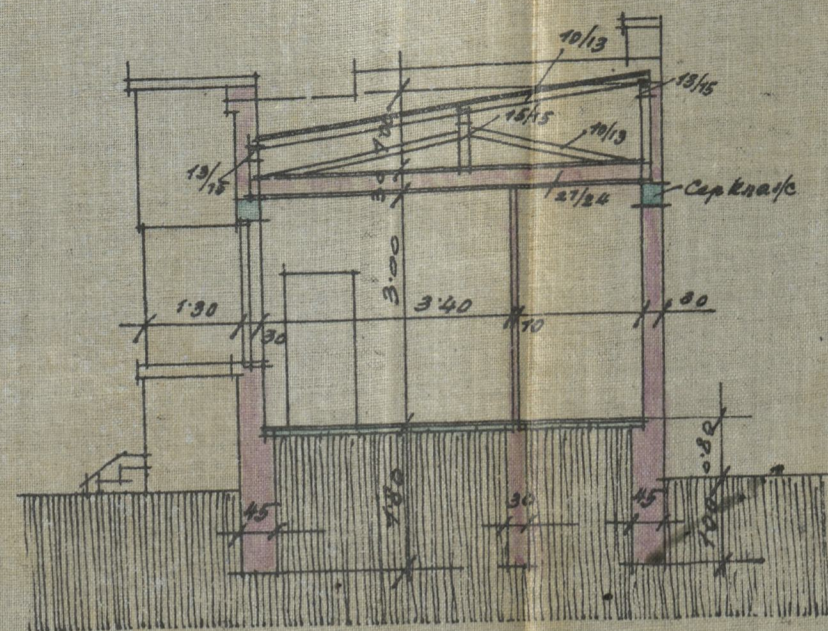
Пресек: Ј-Р.



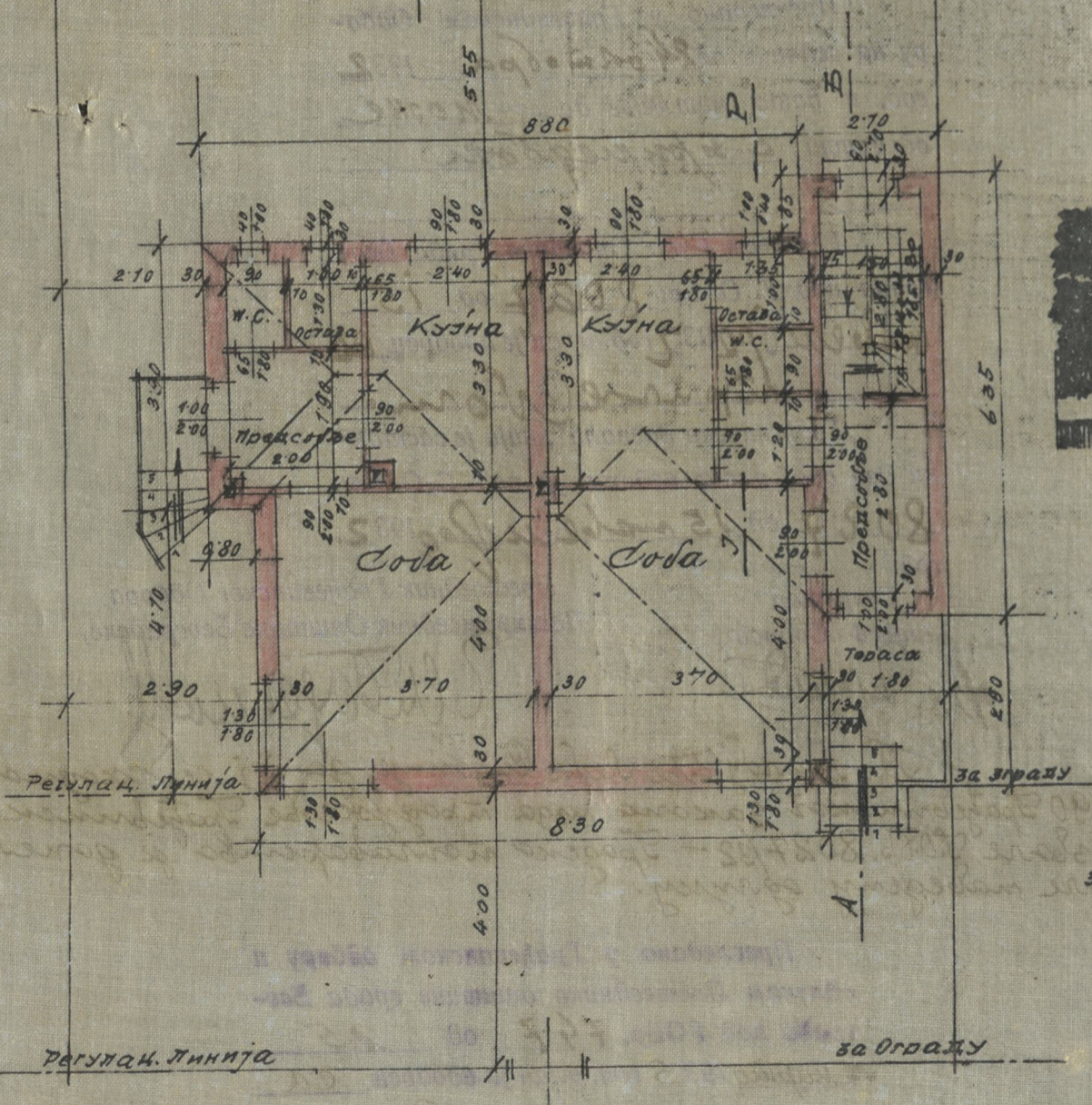
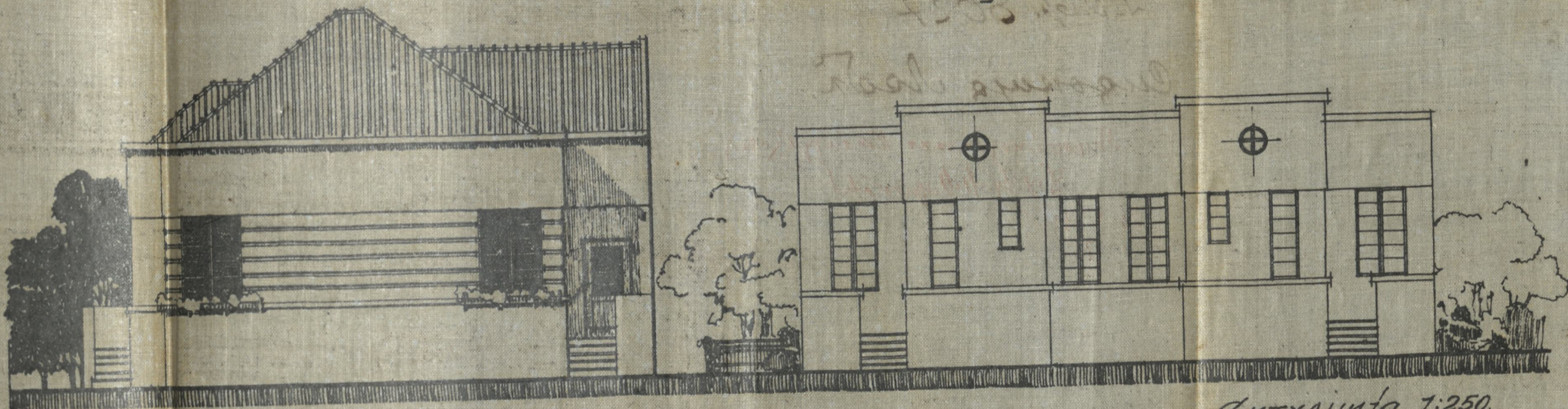
Површина плаца 31720 м<sup>2</sup>  
Под зградом „А“ 7360 м<sup>2</sup>  
Под зградом „Б“ 7763 м<sup>2</sup>  
Остаје 16597 м<sup>2</sup>

Вредност Цин: 120.000.  
зграде Б+А 50.000

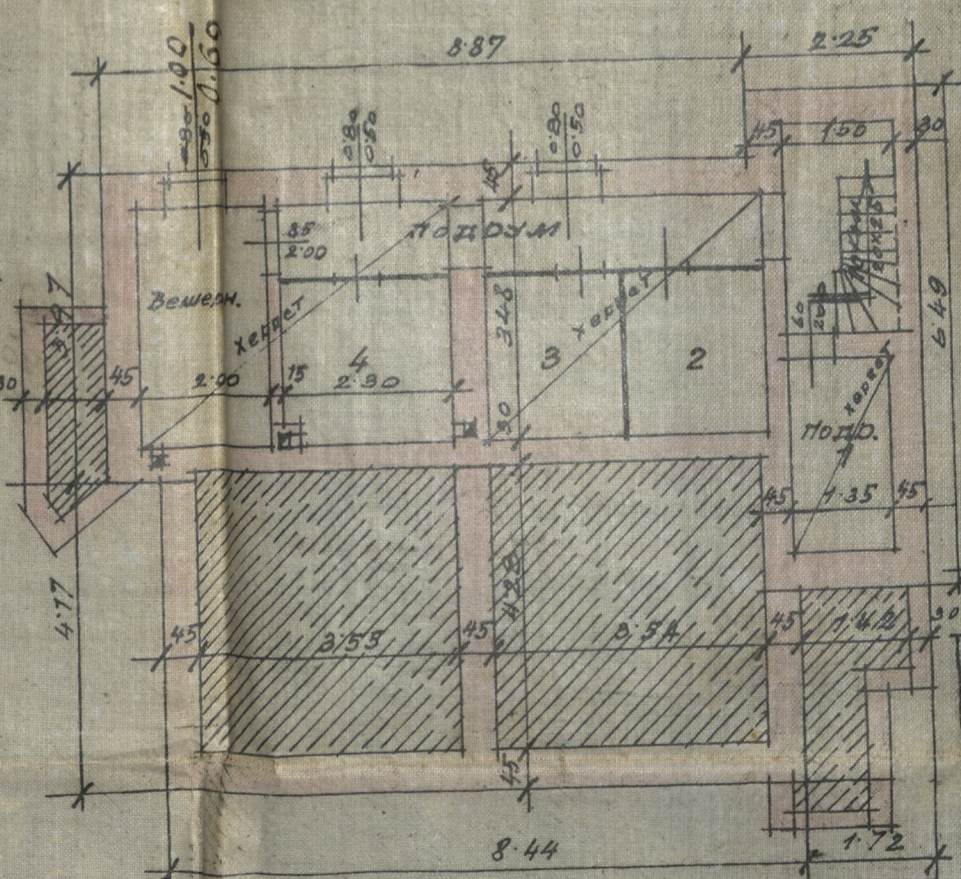
Фасада из улице



Фасада из дворишта.



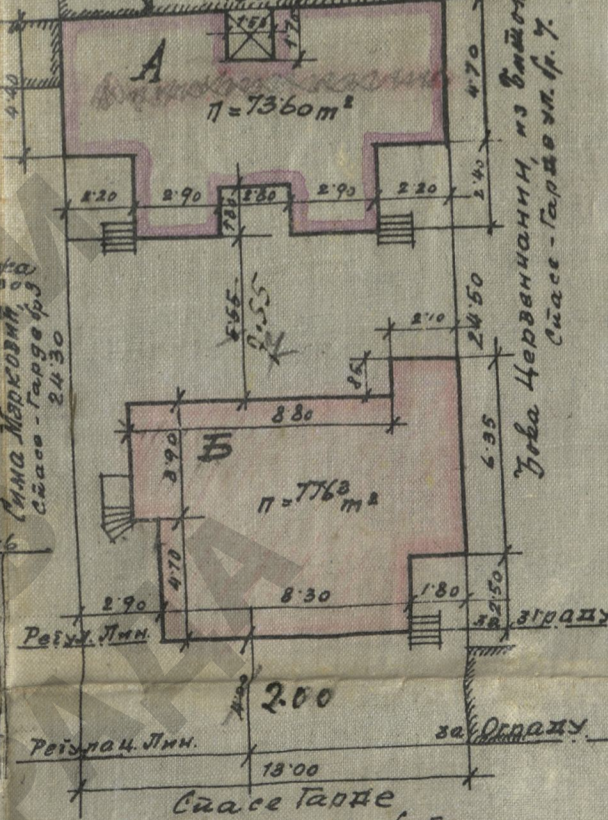
Основа подрума и темеља



Пресек: А-Б.

Ситуација 1:250.

Према пројек. Института за град. план. и град. инж. Београд, 1950. г. у складу са пројектом Драгомира Великовић, под руководством проф. др. М. М. Милошевића, Технички бр. 6



Сопственик:  
Сидоније Ледл

20/II 935/ед

Индустријски  
ИГБАТ К. СТАНОЈЕВИЋ

Имање гђе Сидоније Ледл  
Улица Червенчанни, из виадукта

СТРАЖНИСКА РАДЉА  
МАРИА А. СТОШИЋА  
ОБЛАСТ. ЗИД. МАЈСТОРИ

И. С. Симић

ПРОЈЕКТАНТ:

Инж. Душан А. Глишчић

ИАБ-6-32-50-32