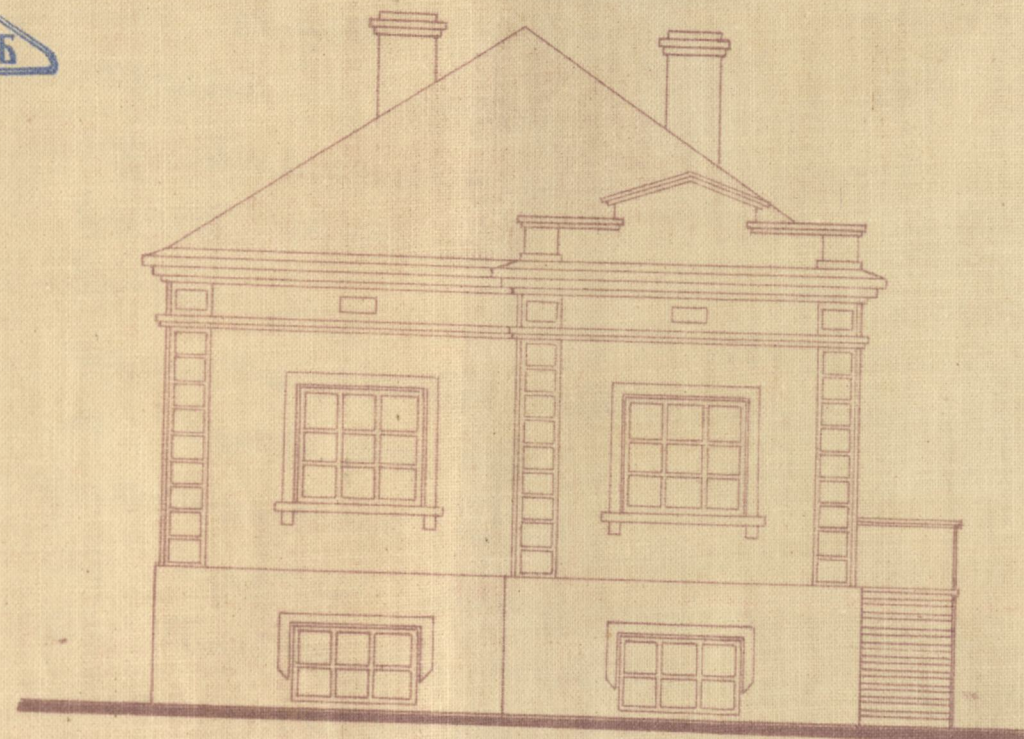


ПЛАН ВИЛЕ Г-БЕ БЕЗЕ АЛБАХАРИ НА УГЛУ БУРИКЕВЕ И ЈУГОСЛОВЕНСКЕ УЛИЦЕ РАЗМЕР 1:100.

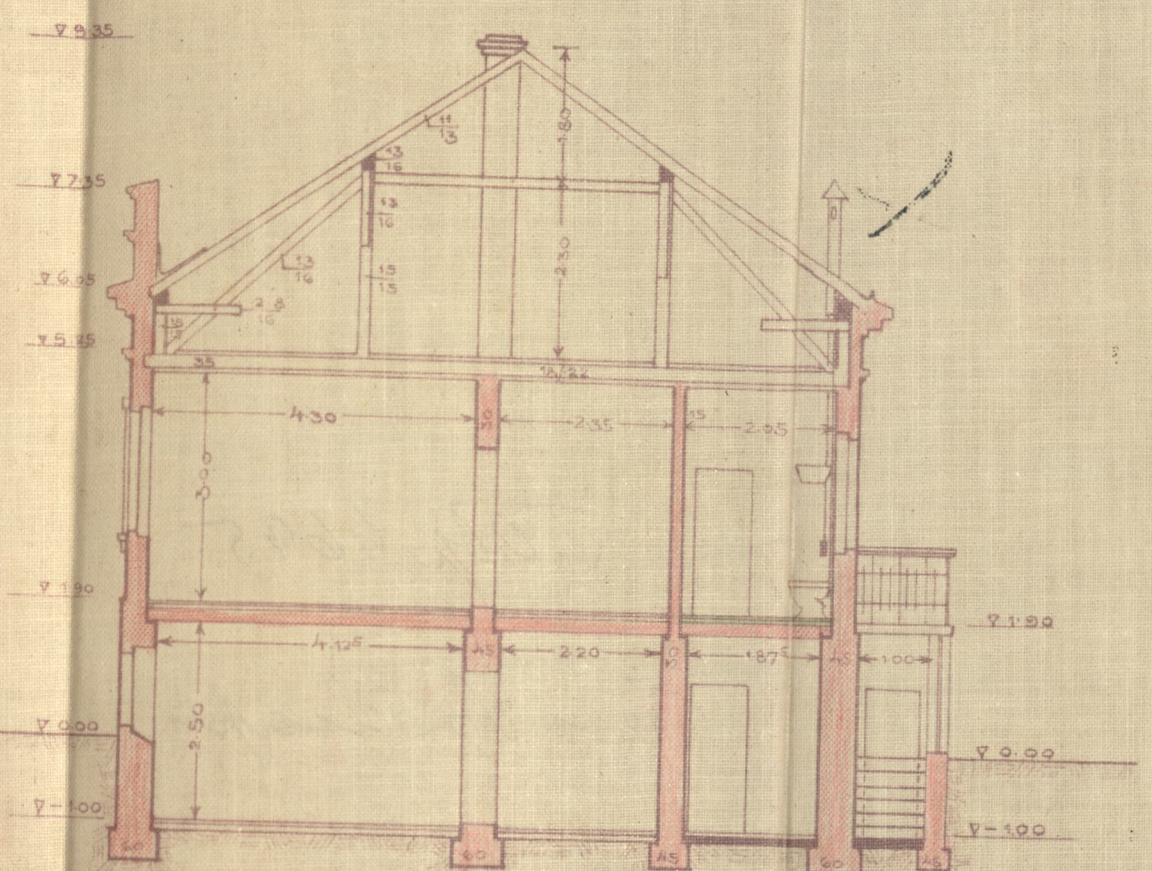


ИЗГЛЕД ИЗ БУРИКЕВЕ УЛ

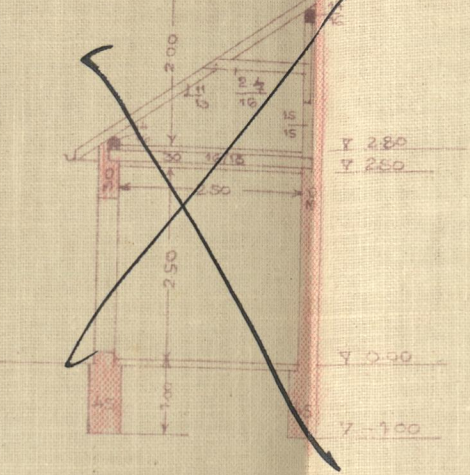


ВРЕДНОСТ ЗГРАДЕ ЈЕ 70000 ДИН

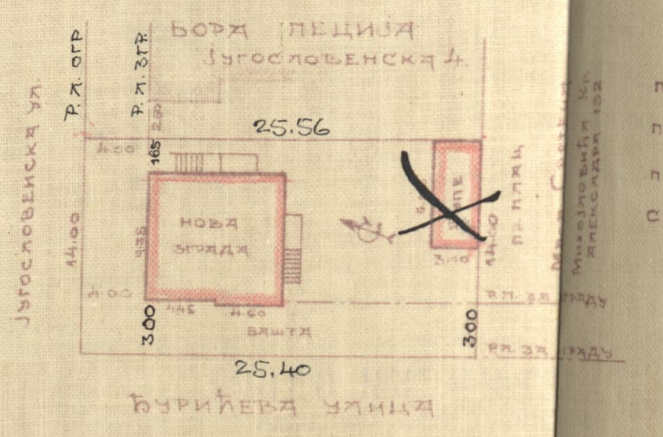
ПРЕСЕК А-Б



ПРЕСЕК ШИПЕ



СИТУАЦИЈА



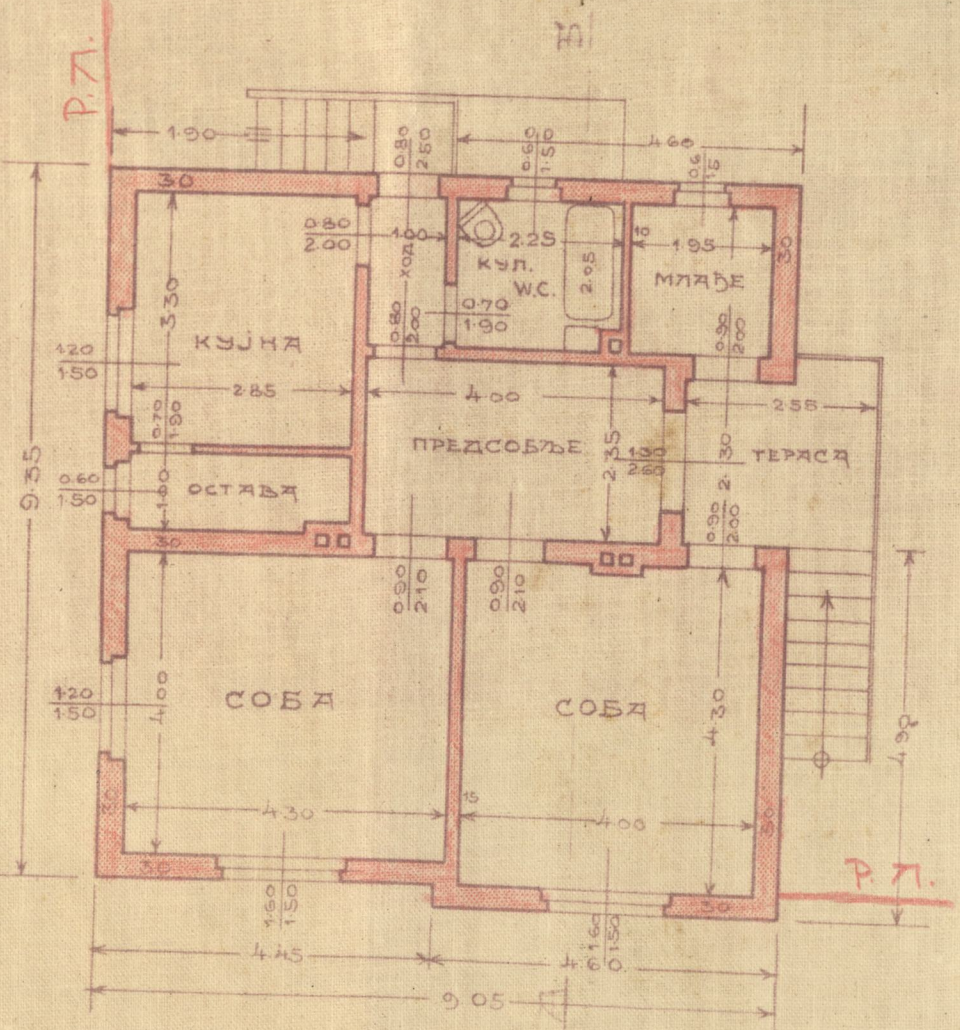
површ. плаца	1380
под зградом	356,41 м²
под помоћном	81,40 м²
слободно	20,80 м²
	+2,80
	254,24 м²

СТ. ПРОРАЧУН

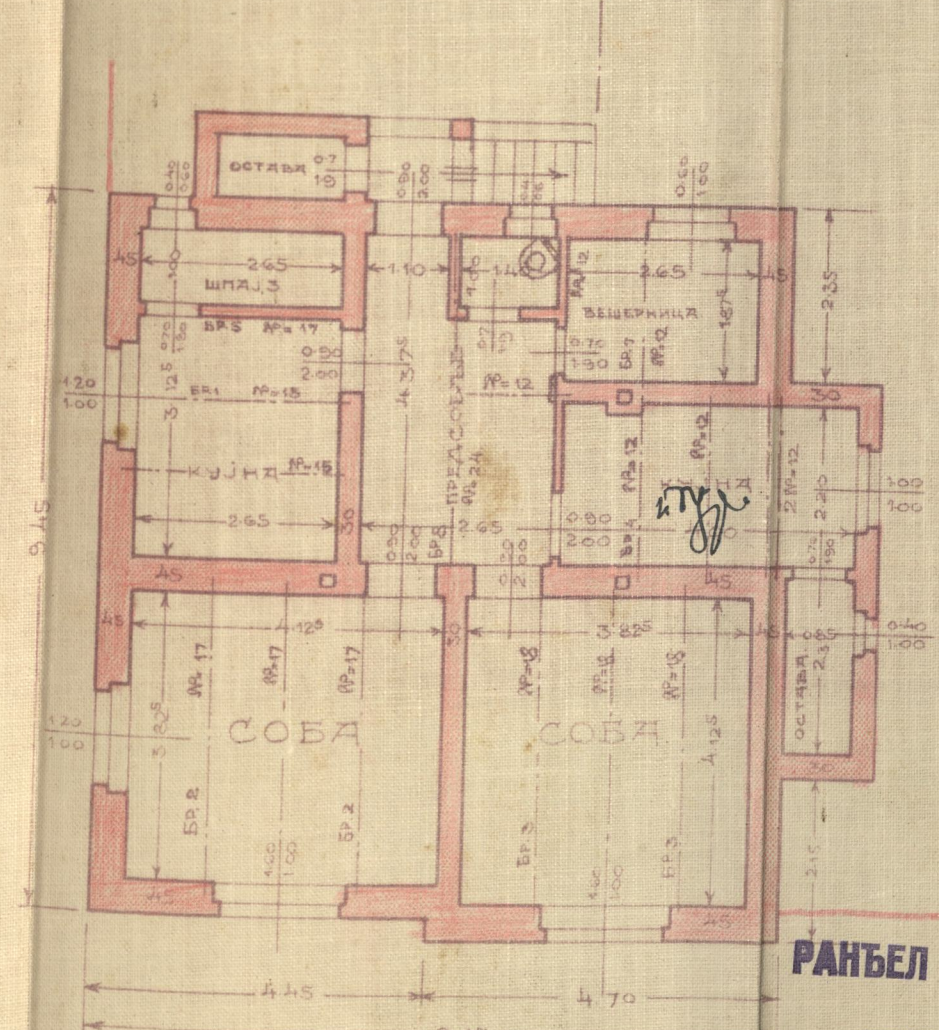
- 1) РАЗМАК НОСЈАЧА 1м. ОПРЕДМЕТ 750³/м³
 $W = \frac{750 \times 2,85^3}{8 \cdot 1000} = 76,2 \text{ см}^3$ $R_P = 15$
- 2) $W = \frac{750 \times 3,85^3}{8 \cdot 1000} = 138,8 \text{ см}^3$ $R_P = 17$
- 3) $W = \frac{750 \times 4,15^3}{8 \cdot 1000} = 161 \text{ см}^3$ $R_P = 18$
- 4) $W = \frac{750 \times 2,2^3}{8 \cdot 1000} = 45,4 \text{ см}^3$ $R_P = 12$
- 5) ЗА ЗИД ОД 120x20x1500 = 45,4 м³ ОПРЕДМЕТ
 $W = \frac{1200 \times 2,85^3}{8 \cdot 1000} = 121,5$ $R_P = 17$

ОСНОВА ПРИЗЕМЉА

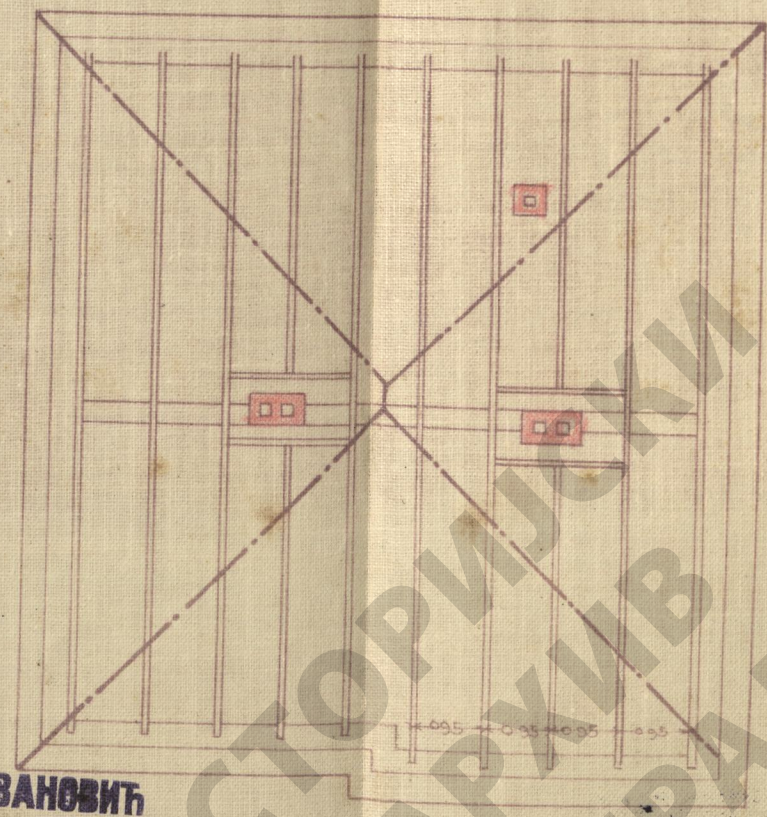
- 6) ОД СВОДА 136x16x150 = 292 м³
 ОД ЗИДА 15x120x150 = 675
 ОД ПЛАСА 130x12 = 156
 КОРИС 130x120 = 226
 НОСЈАЧ 25
 $W = \frac{1474 \times 2,7^3}{8 \cdot 1000} = 89, \text{ см}^3$ $R_P = 15$
- 7) КАО ПОД 5) $W = \frac{1200 \times 1,60^3}{8 \cdot 1000} = 4,1$ $R_P = 12$
- 8) $W = \frac{1474 \times 4,4^3}{8 \cdot 1000} = 556 \text{ см}^3$ $R_P = 24$
- 9) ОД ЗИДА 120x20x1500 = 1350 м³
 ОД СВОДА 15x120x150 = 226
 НОСЈАЧ 25
 $W = \frac{1400 \times 2,20^3}{8 \cdot 1000} = 45,3$ $R_P = 12$



ОСНОВА ПАРТЕРА



ОСНОВА СУТЕРЕНА



ОСНОВА ТАБАНА

РАНЂЕЛ Ђ. РАДОВАНОВИЋ
 ОВЛАШЋЕНИ
 ЗИДАРО - ТЕСАЧКИ ПРЕДУЗИМАЧ
 БЕОГРАД
Profesor Suvanovic
Zoran Markovic

СОПСТВЕНИК
 Беза Албахари
 ПРОЈЕКТАНТ
 Ing. Јован Б. Новаковић - Београд
 Ing. Јожа З. Новаковић



Завез Ј.П. на ЈП 5/55 - № 9321