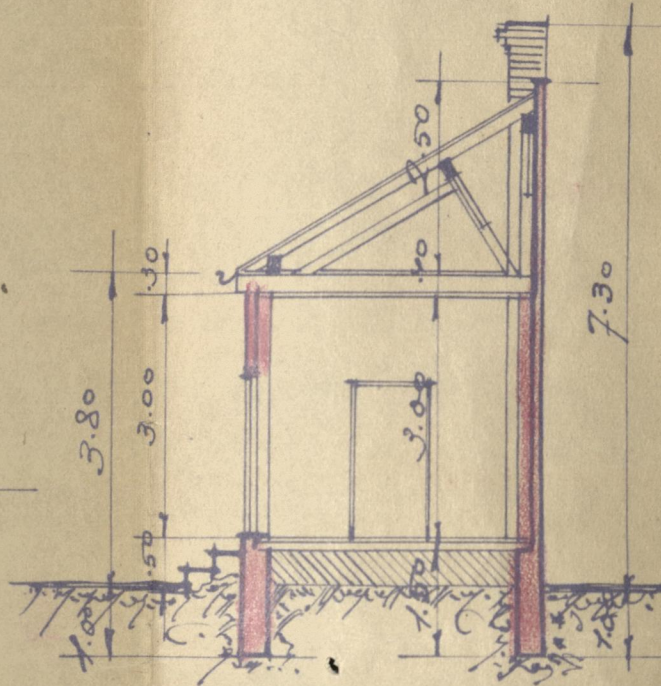
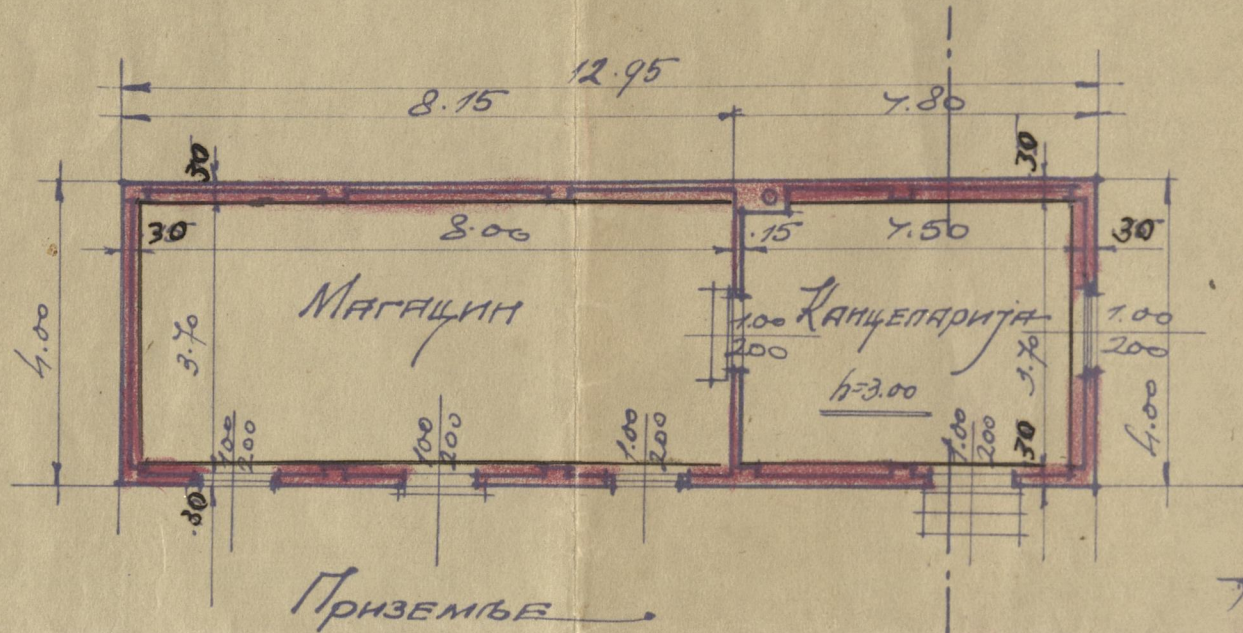


СКИЦА ЗА ПРИВРЕМЕНУ КАНЦЕЛАРИЈУ И МАГАЗИН НА ИМАЊУ
 ЦРКВЕНО-ШКОЛСКЕ ЈЕВРЕЈСКЕ ОПШТИНЕ
 ЗАКУПЦА МИХ. ЛЕВИ-А, ДРВ. ТРГОВЦА
 У УЛ. КНЕЗ МИХАИЛОВ ВЕНАЦ БР. 45

ВРЕДНОСТ ПРОЈЕКТОВАНЕ ПРИВРЕМЕНЕ
 ЗГРАДЕ 10.000 ДИНА.

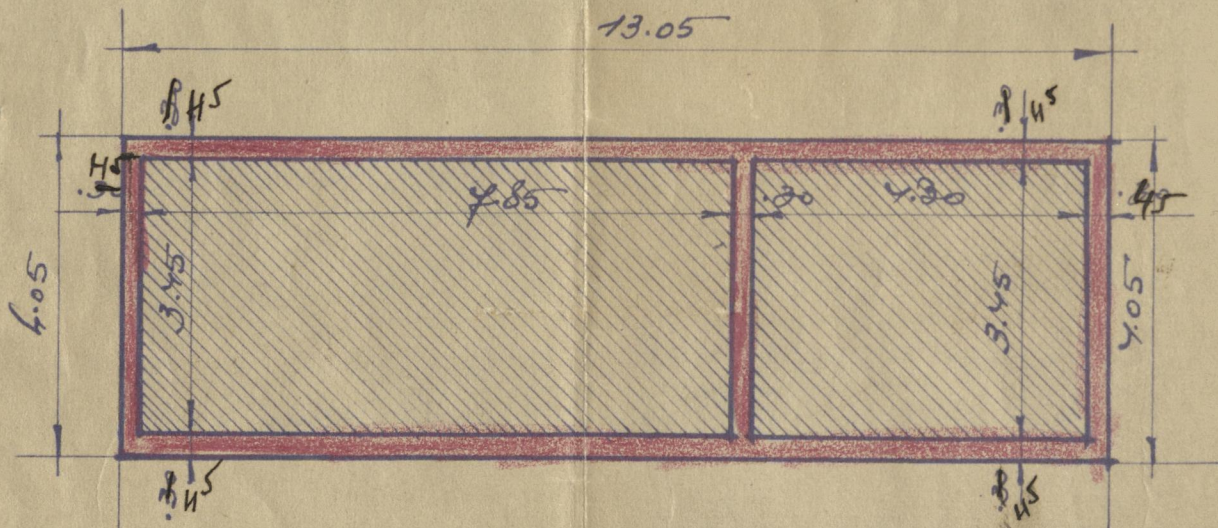
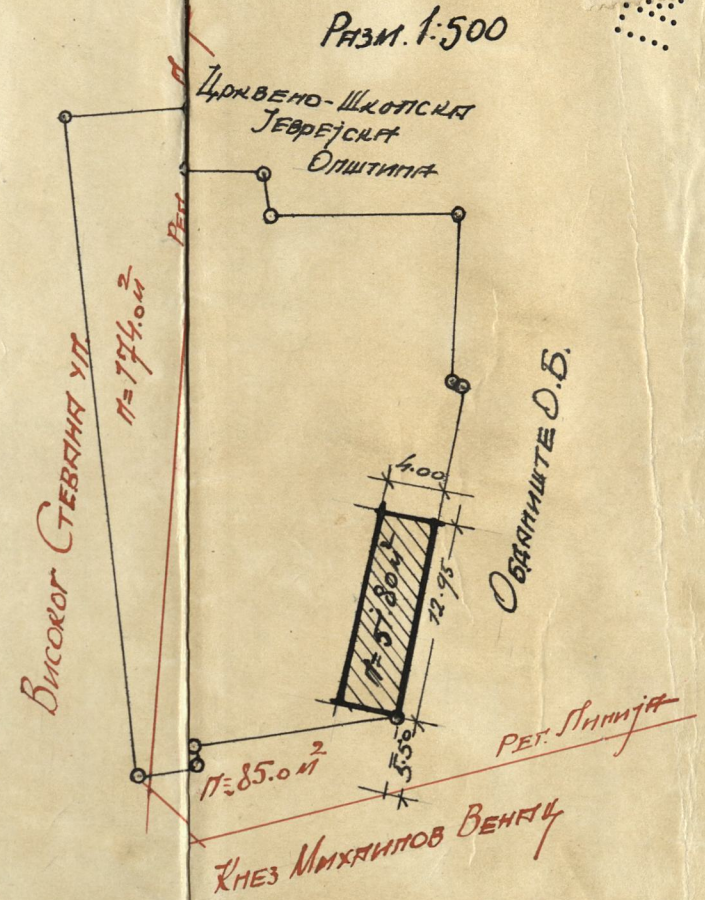
РАЗМЕРИ СКИЦЕ 1:100



Пресек: П.В.

Ситуација:

Површина имања м ²	1008.00
" зграде "	57.80
" слободна "	956.20

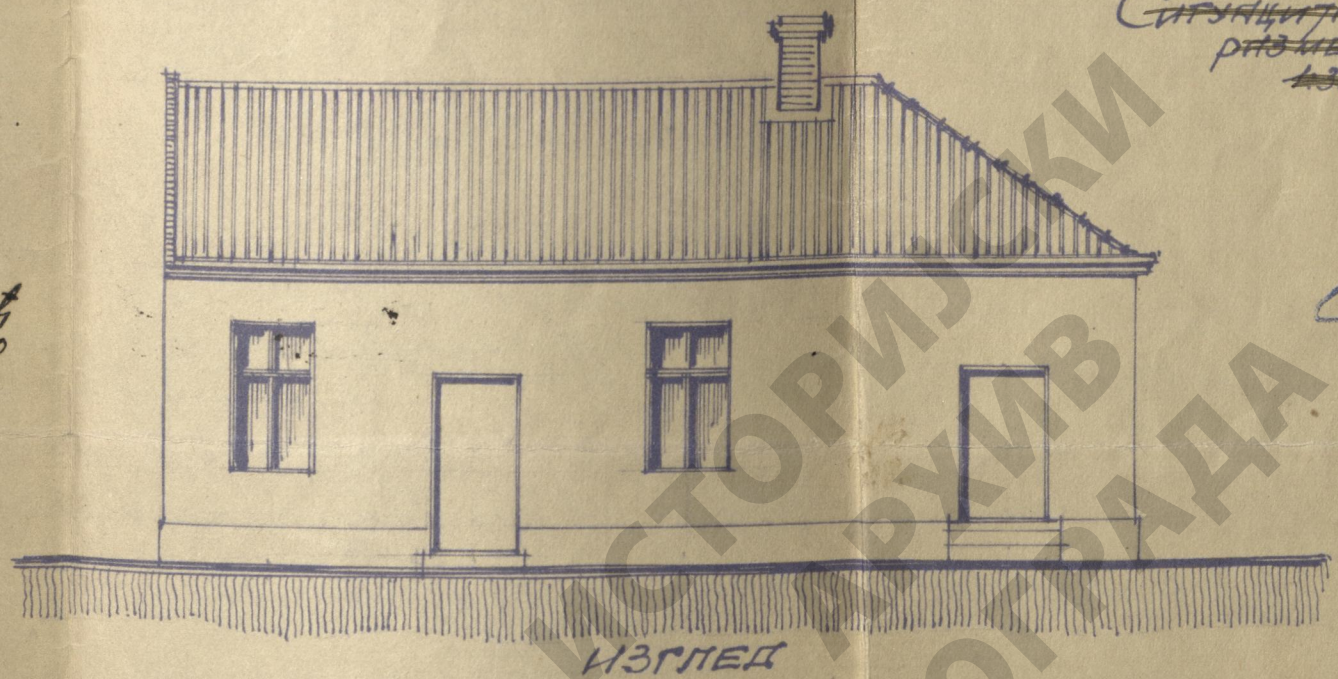


Темељ.

ПРОЈЕКТОРА:
 Инж. Цветко Т. Анђелић
 Забележено 28. IX - 1930

СОПСТВЕНИК:
 Мило Леви трговац
 СТОВАРИШТЕ ГРАЂЕ И ДРВА
 Михаила С. Леви

Београд, Септембар, 1930. год.



Изглед