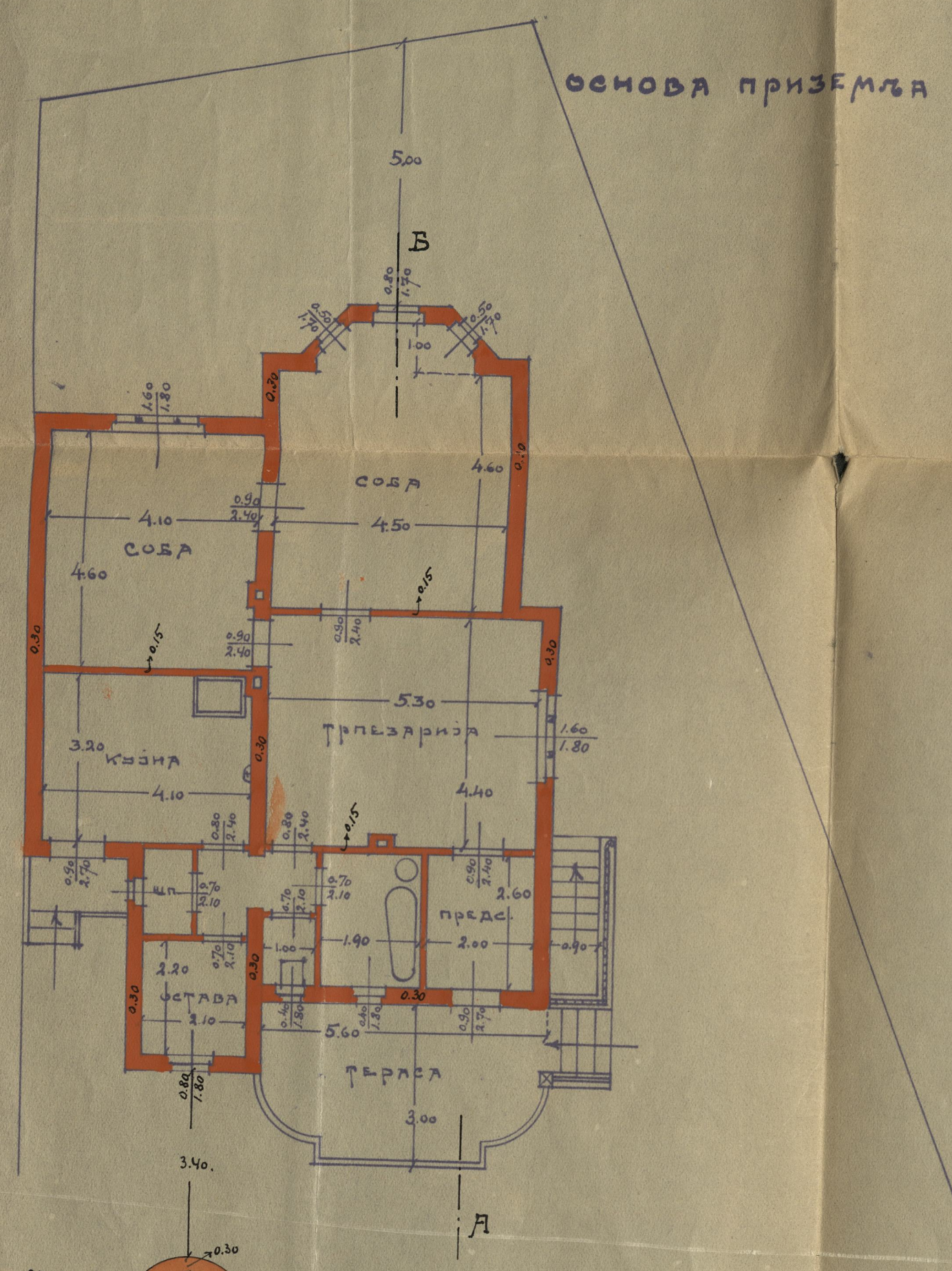
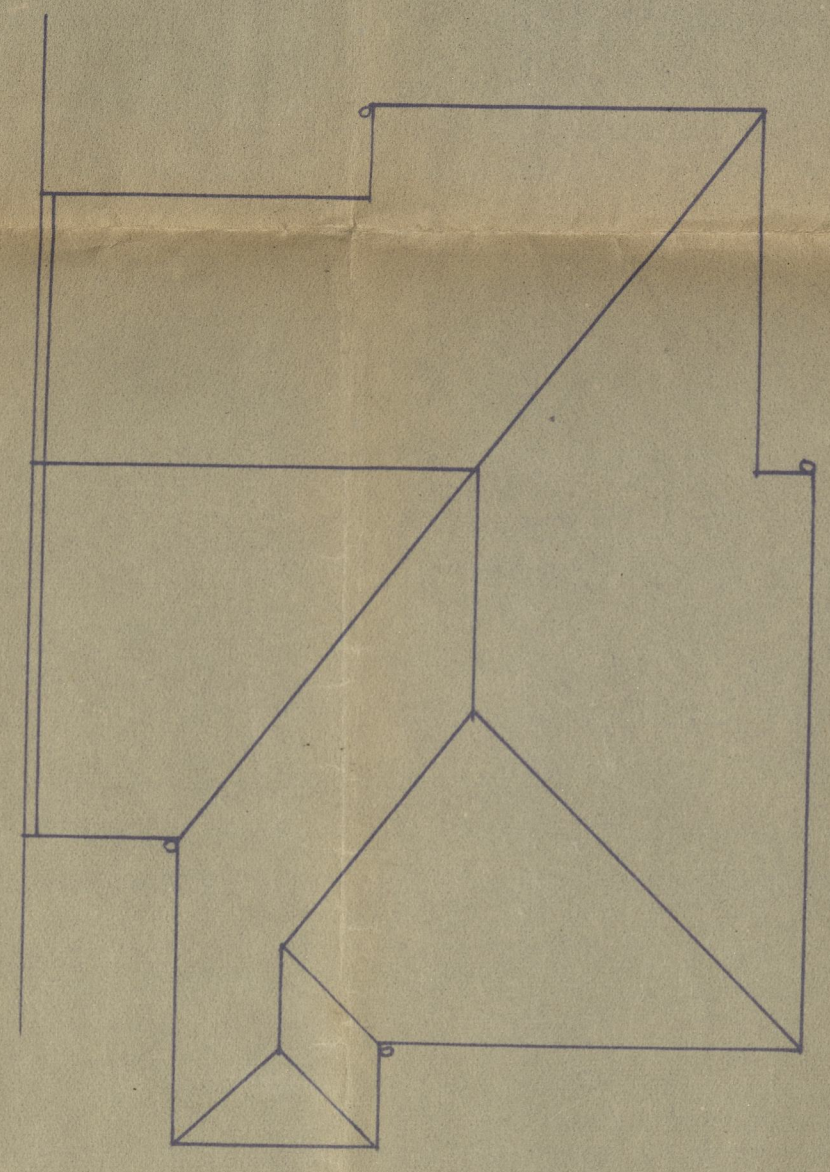


1:100

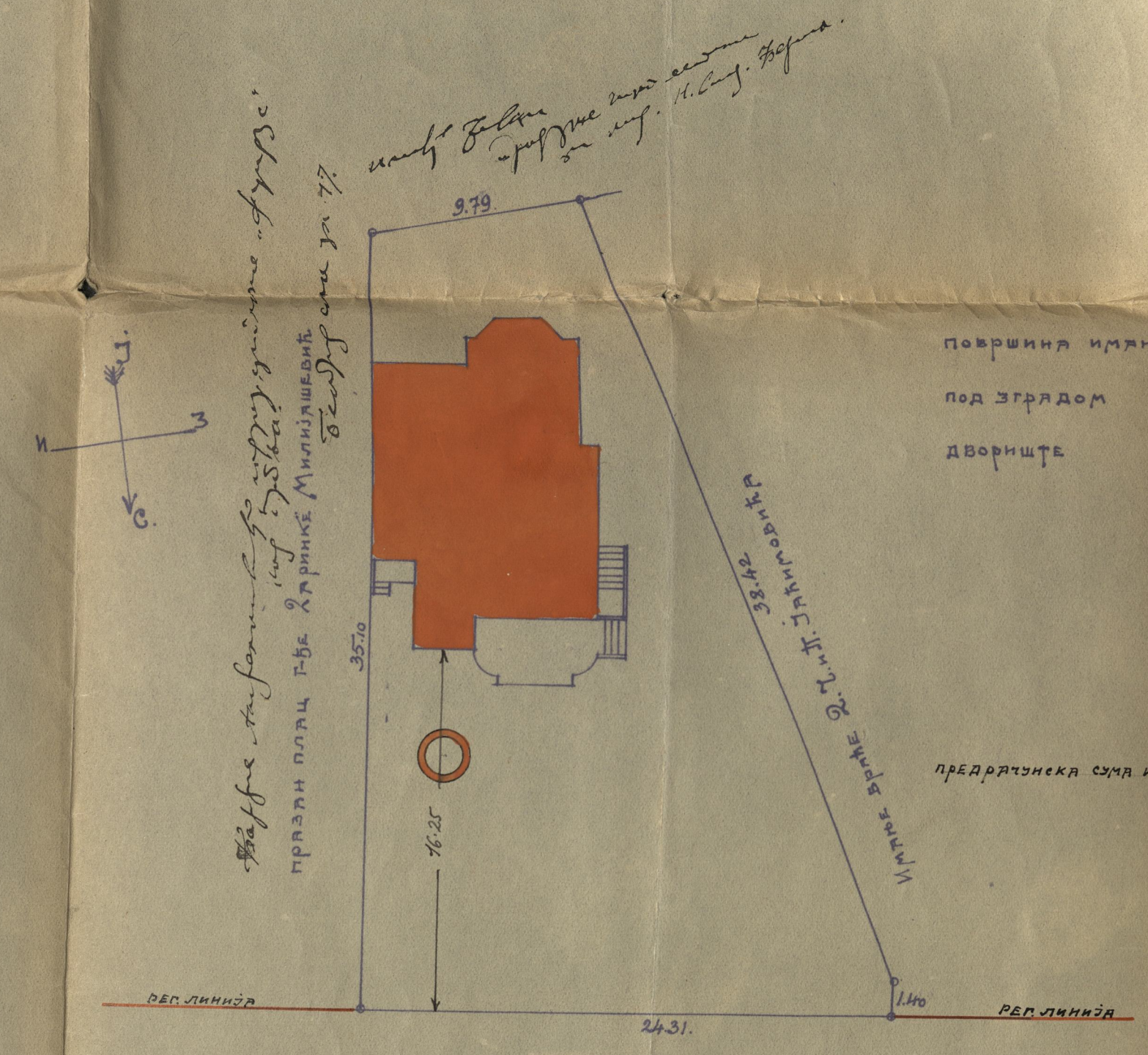


ОСНОВА КРОВА



СИТУАЦИЈА ИМАЊА

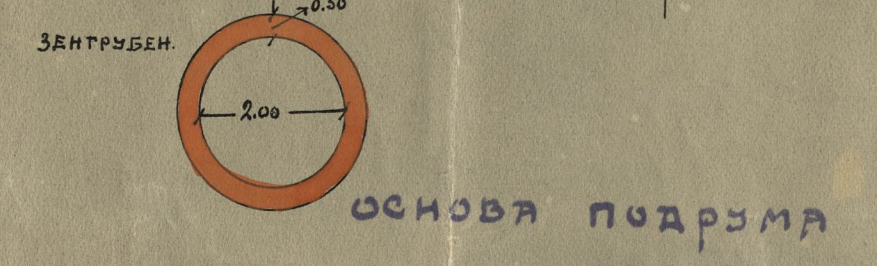
1:250



површина имања 642.2
 под зградом 119.0
 двориште 523.2

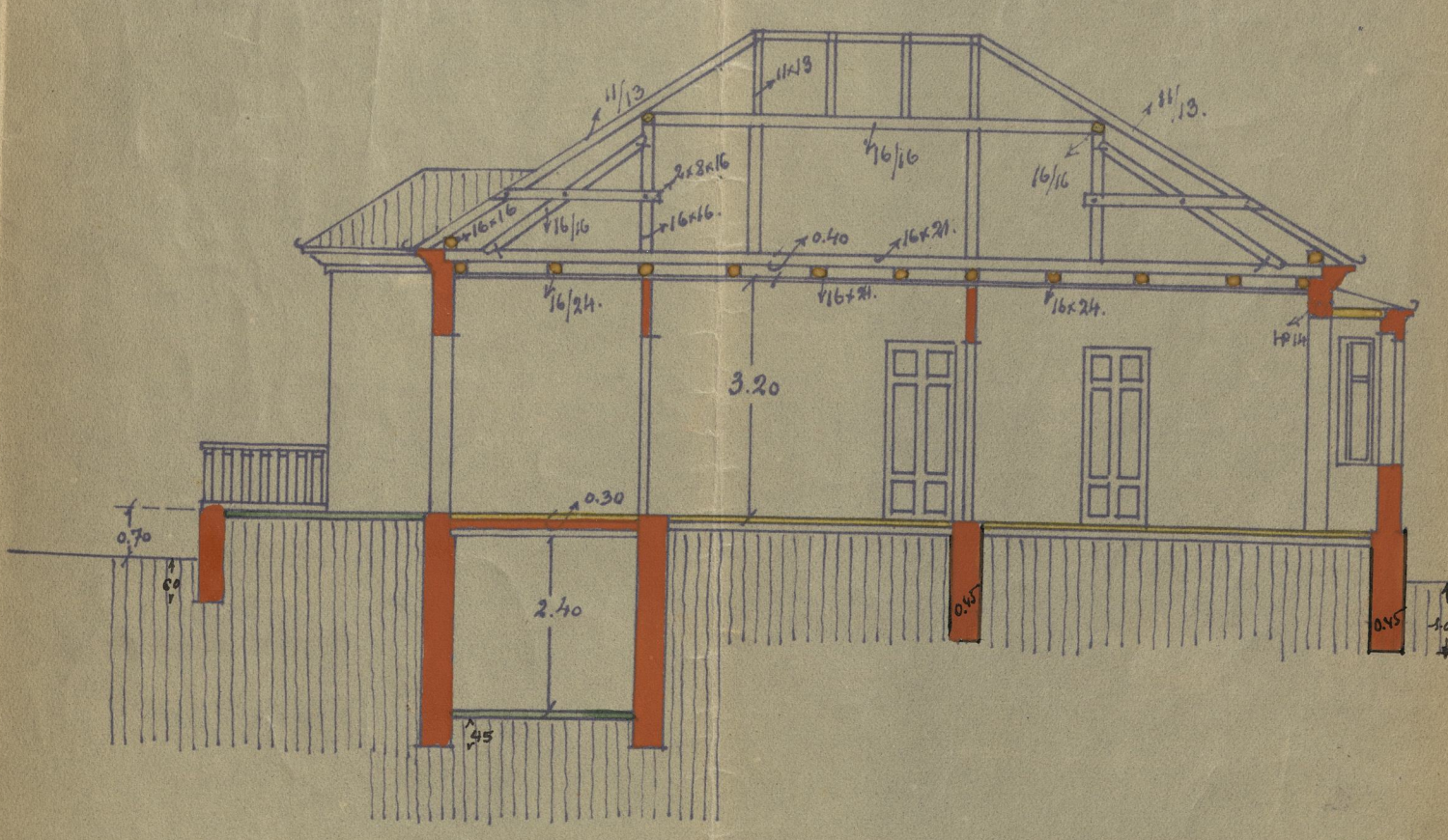
ПРЕДРАЧУНЕКА СУМА ИЗНОСИ 105.0

*Владелец: Милан Милишевић
 Мирјевић бр. 97
 Мирјевић бр. 97
 Мирјевић бр. 97*

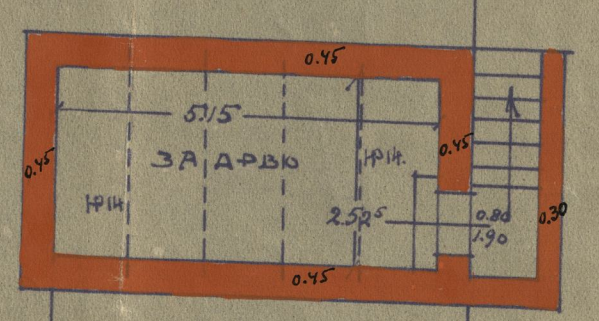


ОСНОВА ПОДРУМА

ПРЕСЕК АБ



ИЗГЛЕД СА УЛИЦЕ



СОПСТВЕНИК
Tobias J. Linder

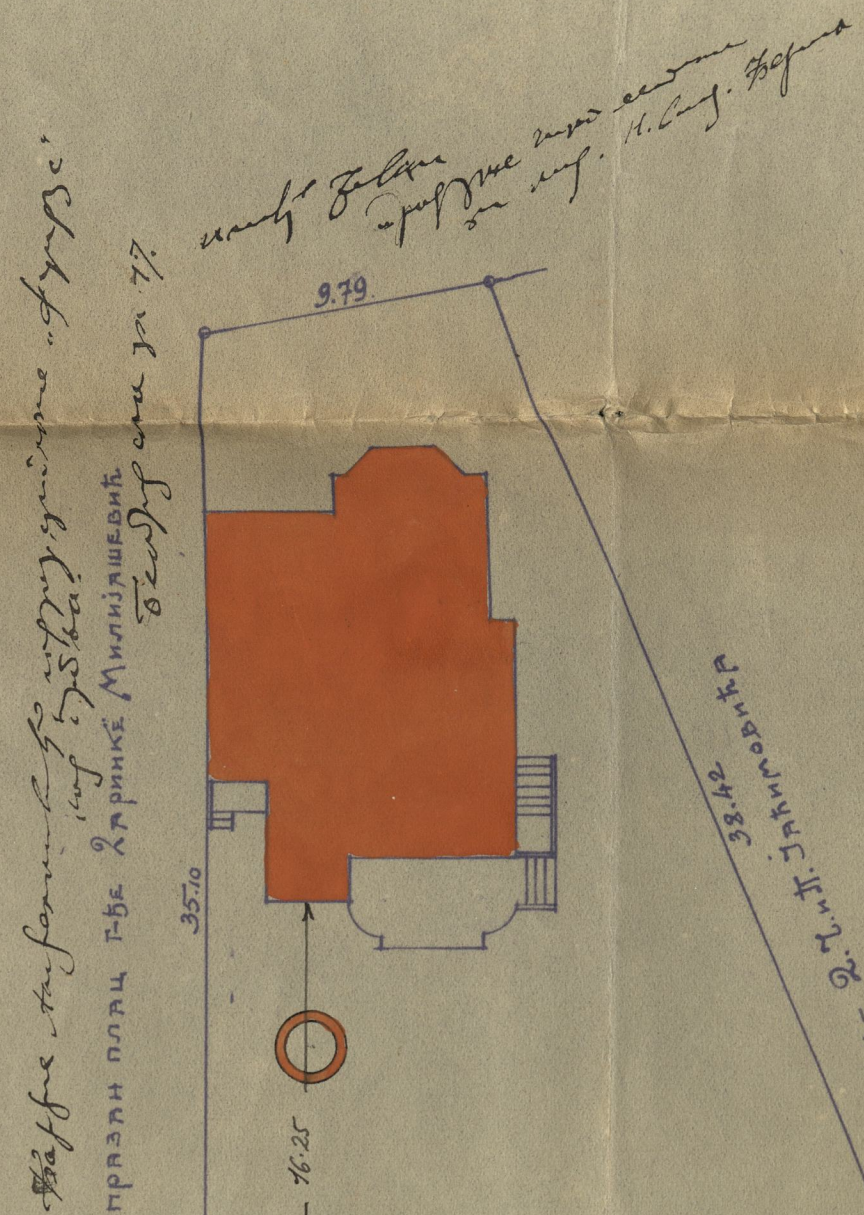
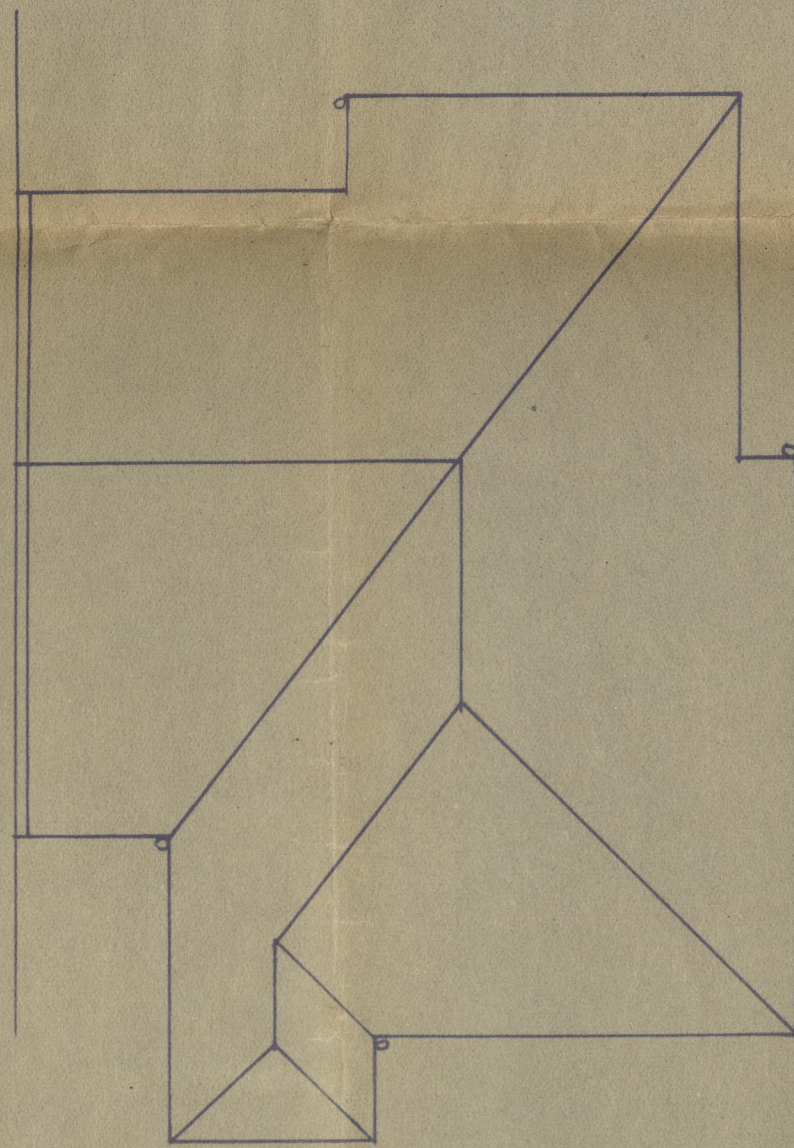
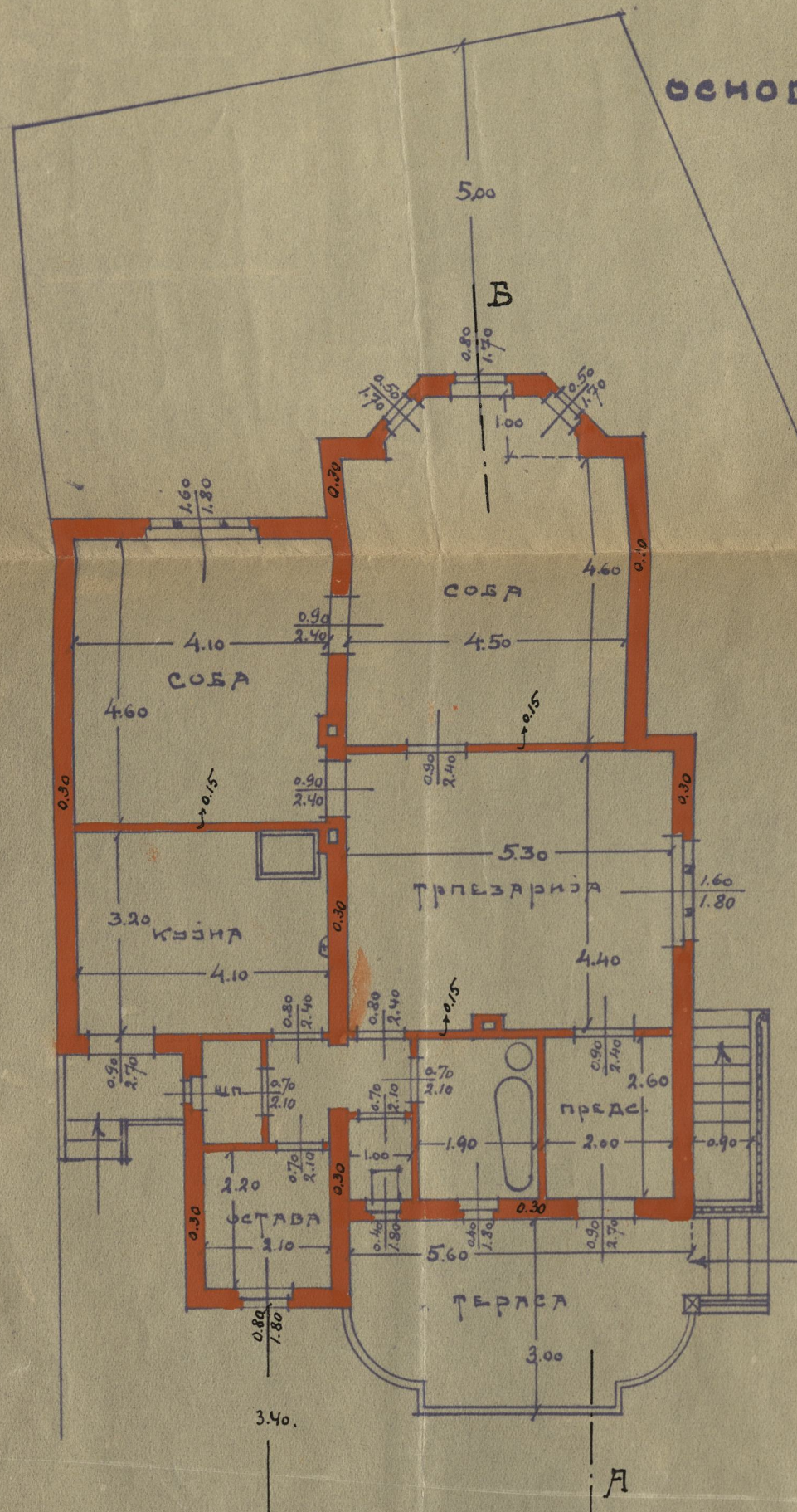
ПРОЈЕКТАНТ
 ИКОБ КОБИЊО
 УКИНЕНО У ЛИБИНИ
 Прој. Јаков Козимић

ОСНОВА ПРИЗЕМЉА

ОСНОВА КРОВА

СИТУАЦИЈА ИМАЊА

1:250



површина имања 642.3
 под зградом 119.0
 дворшће 523.

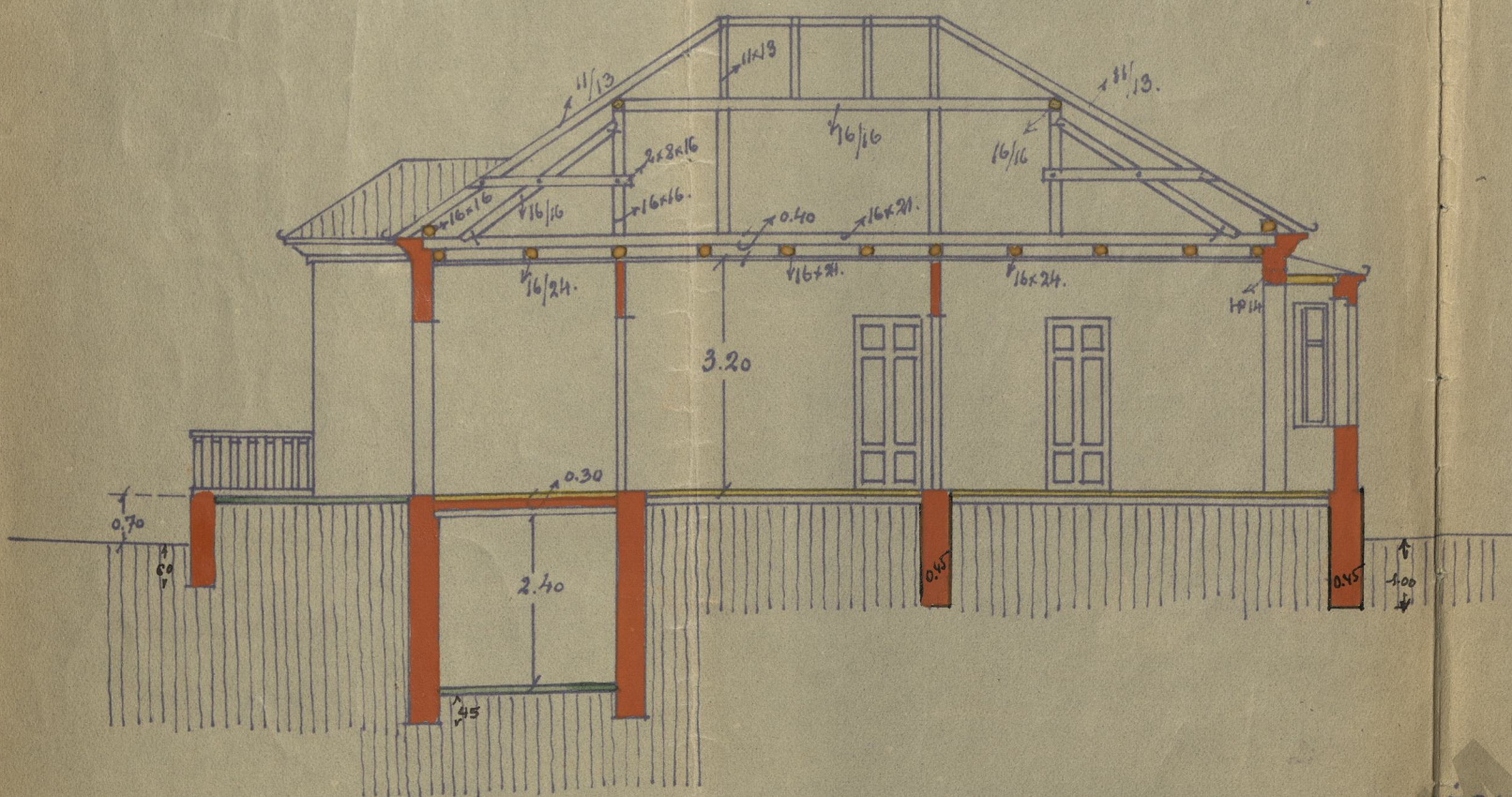
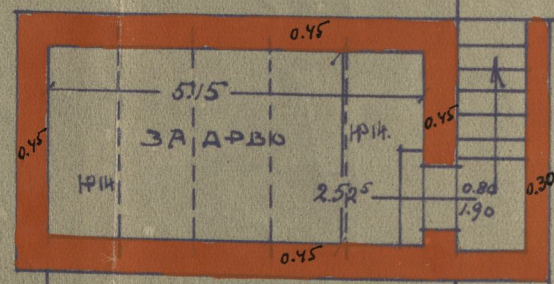
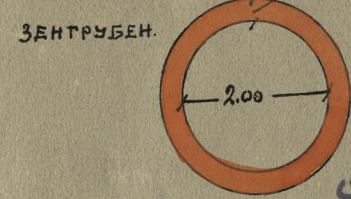
предрачунака сува износом 103

Миријевски пут парцела 97.

ОСНОВА ПОДРУМА

ПРЕСЕК АБ

ИЗГЛЕД СА УЛИЦЕ



СОПСТВЕНИК
Томислав Ј. Лукић

ПРОЕКТАНТ

Бр. 2 19/11/30 г.



Ј. Ј. Ј. Ј.



УРБ-6-26-1-30