

СУД ОПШТИНЕ ГРАДА БЕОГРАДА

Грб

Издаје

Г-ђи АНТОНЕТИ Ј. ОЗЕР, удови и АЛФРЕДУ, ИСИДОРУ и МОРИЦУ
браћи Ј. ОЗЕР, трг. из Београда.

СВЕДОЧАНСТВО

под

Тек.Бр. 8289.



на непокретно имање кућњи плац

које постоји у Београду у границама градског рејона а у:

КВАРТУ Дорћолском

Тек.Бр.

БЛОКУ 66

Протокола за омеђавање 3628.

ПОТЕСУ 0

Привремени Бр.Парцеле 9.

УЛИЦИ Јеврејској Бр. 13.

а које потписати сопственик ужива као своју својину на основи доказа
изложених у потврди овог сведочанства.

Облик овог земљишта представљен је у ниже изложеној скици.

Површина његова износи: $P = 381,85$ и словима:

..... 0 на три а
..... осамдесет један qm осамдесет пет qdm

Граничари и величина граница овог имања јесу:

СА СЕВЕРА у 2 прелома до: кућњег плаца ЦРКОВНО-ШКОЛСКЕ ЈЕВРЕЈ-
СКЕ ОПШТИНЕ СЕФАРАТСКОГ РЕДА у дуж. 6.05 м. и до кућњег плаца АРОНА
ЕЛОЗАРА трг. у дуж. 1.80 м. и 20.23 м. свега у дуж. 28.13 м. и словима:
двадесет осам метара и тринајест сантиметара.

СА ИСТОНА у 0 прелома до: ЈЕВРЕЈСКЕ УЛИЦЕ у дуж. 14.77 м. и
словима: четрнајест метара и седамдесет седам сантиметара.

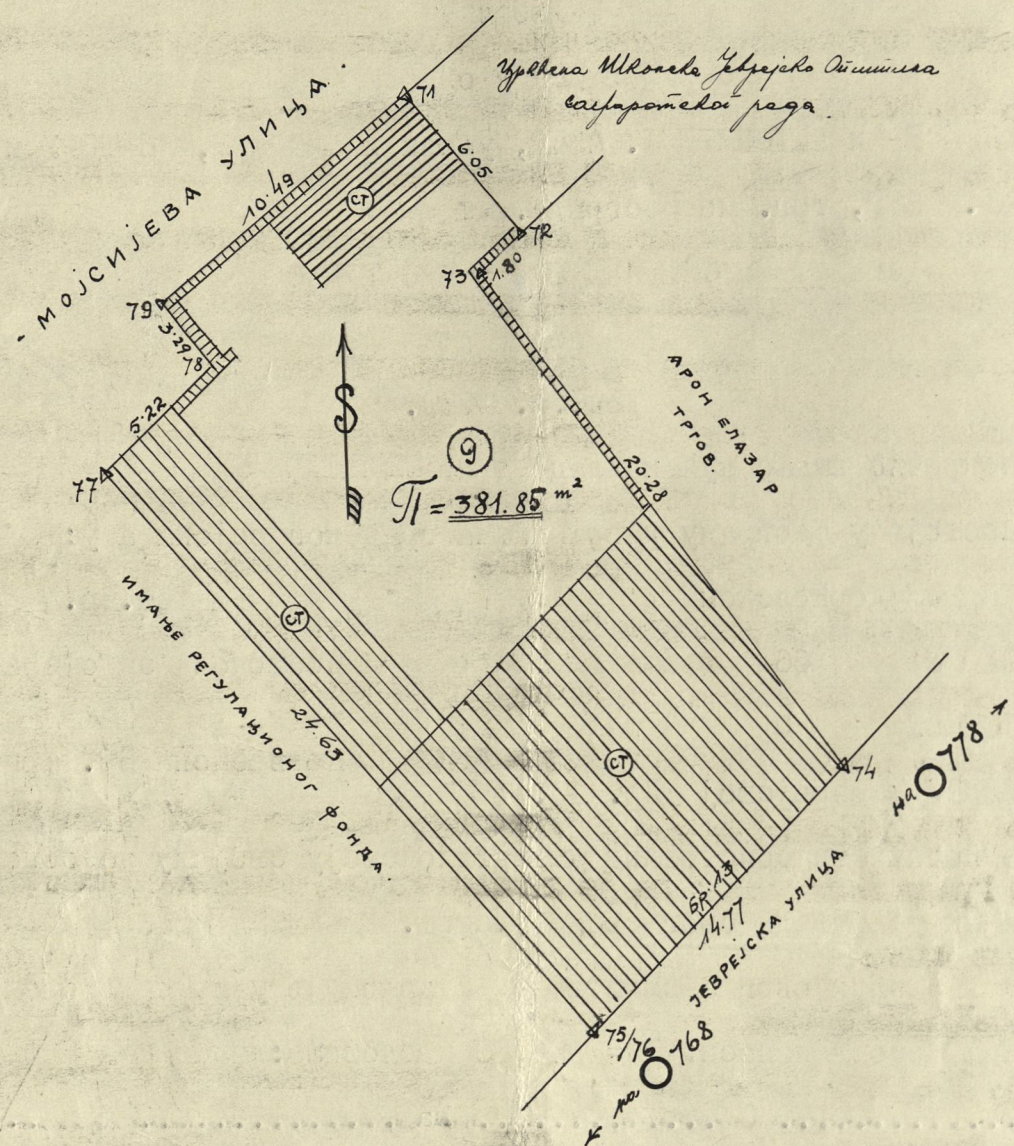
СА ЈУГА у 0 прелома до: плаца РЕГУЛАЦИОНОГ ФОНДА у дуж. 24.63
м. и словима: двадесет четири метра и шесет три сантиметра.

СА ЗАПАДА у 2 прелома до: МОЈСИЈЕВЕ УЛИЦЕ у дуж. 5.22 м.,
3.29 м. и 10.49 м.; свега у дуж. 19.00 м. и словима: деветнајест метара.

СВЕ МЕРЕ У ОВОМ СВЕДОЧАНСТВУ СВЕДЕНЕ СУ НА ХОРИЗОНТАЛНУ РАВАН.

С К И Ц А
Размера: 1 : 250.

СВЕ МЕРЕ У ОВОМ СВЕДОЧАНСТВУ СВЕДЕНЕ СУ НА ХОРИЗОНТАЛНУ РАВАН.



Црква Милосердја Јеврејско Општине
сафаратског пада

На овом имању постоји у времену примера: три приземне зграде за становање од слабог материјала.

СОПСТВЕНИК

За себе и као пуномоћник браће Исидора и Морица по пуномоћ. потврђен. код Јавн. Бележника у Осеку под Бр. 190/1928. и поглаварства у Смедереву бр. 19576/1928.

Алфред Јозеровић, в.р.

За Антонету Озер пуномоћ.

/Потпис нечитак/

ГРАНИЧАРИ

Арон Елазар, трг.

За регулац. фонд и Београд. општину, Кмет,

/Потпис нечитак/

П. Председник
Привено Школске Јеврејске Општине
Потписујем ову тапију са напоменом
да је земљиште које је обележено
као Мојсијева ул. саставни део
порте свете Синагоге.

/Потпис нечитак/

Присутствовао премеру
Члан Суда Општине Града Београда
/Потпис нечитак/

Пример извршио
Геометар катастарског одељења: Василије М. Ђорђевић, с.р.

Да је непокретно имање описано у овом сведочанству права својина Г-ђе АНТОНЕТЕ Ј. ОЗЕР, удове и АЛФЕРДА, ИСИДОРА и МОРИЦА браће Ј. ОЗЕР, трг. из Београда да је општински технички стручњак, који је на сведочанству потписан, извршио премер истог имања у присуству сопственика Г-ђе Антонете Ј. Озер удове и Алферда, Исидора и Морица браће Ј. Озер, трг. у присуству на овом сведочанству потписаних граничара и члана општинског суда да се мерама у сведочанству означеним не узима ни приватна ни општинска ни државна земља; да омање није у спору ни са киме, па ни са општином ни државом; да је сопственик господар овога имања на основу: Распоредног решења Судије за неспорна дела Првостепеног Суда М. Бр. 1244. од 28. фебруара 1928. год., сведочанства потврђеног код Првостепеног Суда за Град Београд Бр. 47692. од 13. децембра 1910. год., које се решењем решењем Првостепеног Суда за Град Београд Бр. 29079. од 20. септембра 1922. год. оглашава за уништено, Суд Општине Града Београда на основу изложених доказа § 292. грађ. зак. тврди с тим да је ово сведочанство заведено под Тек. Бр. 8289. Б. у "Регистар Сведочанства" Катастарског Одељења Општине Града Београда и да је за ову потврду плаћена такса у корист општинске касе,

К.О. Бр. 5547/922.

Председник

Београд, 10. јуна 1928. год.

Суда Општине Града Београда,

Деловођа,

/М.П./

/Потпис нечитак/

Д. Ј. Раничевић, с.р.

/Так. Мар. од 10.-дин./

Истинитост потписа и печата Суда Општине

Града Београда - Кварт Варошки по наплати таксе у 10.-динара тврди.

Бр. 1958.

Старешина кварта Варошког
Члан Управе Града Београда,

Београд, 25. јануара 1929. год.

/М.П./

/Потпис нечитак/

/Так. Мар. од 20.-дин./

Да је имање описано у овом сведочанству

права својина Г-ђе Ј. Озер Антонете, удове и браће Ј. Озер: Алфреда, Исидора и Морица - наследника пок. Озера Јосифа, бив. шпед. овд. - Првостепени Суд за варош Београд на основу: распор. решења Неспор. Дела Судије овога Суда М. Бр. 1244. од 28. фебруара 1928. год. старе тапије бр. 47692/910., која је решењем овога Суда Бр. 2907/922. оглашена за уништено и предњих потврда општинске и полицијске власти и наплати таксе

тврди.

Бр. 27628.

18. јуна 1929. год.

Београд.

Интаб. протокол.

Жив. Којић, с.р.

/М.П./



Судија,

/Потпис нечитак/
НАТАША АЂЕНО
ОПШТИНСКЕ ТАКСЕ

Дн. 1 п. 1
и уведена у регистар под бр. 6825
4-14 1929 год. **Каплатио,**
Мордић

Да је г. Алфред Ј. Озеровић, цар. посред. из Осека за себе и као пуномоћник своје браће Морица и Исидора као и мајке г-ђе Антонете Озеровић, овд. који је Суду посредно познат имаће описано у овој талији пред овим Судом продао Игњату К. Крстићу, ренг. из Београда за 100.000.-дин. Првостепени Суд за варош Београд по наплати прописне таксе тврди с тим да је пореза плаћена.

№ 54991.

26. авг. 1929. год.

Београд.

Интаб. протоколиста,

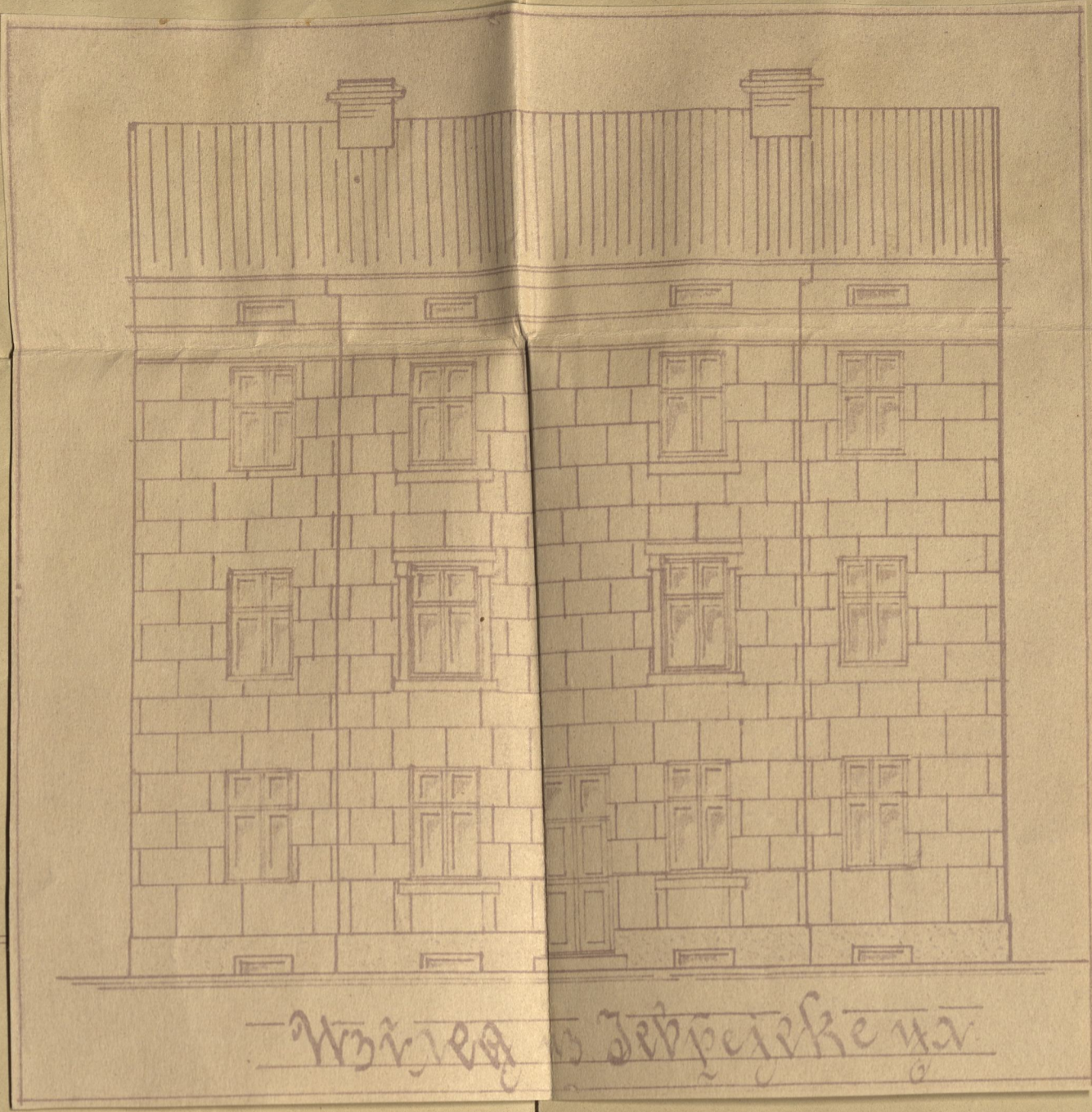
Жив. Којић, с.р.

/М.П./

Судија,

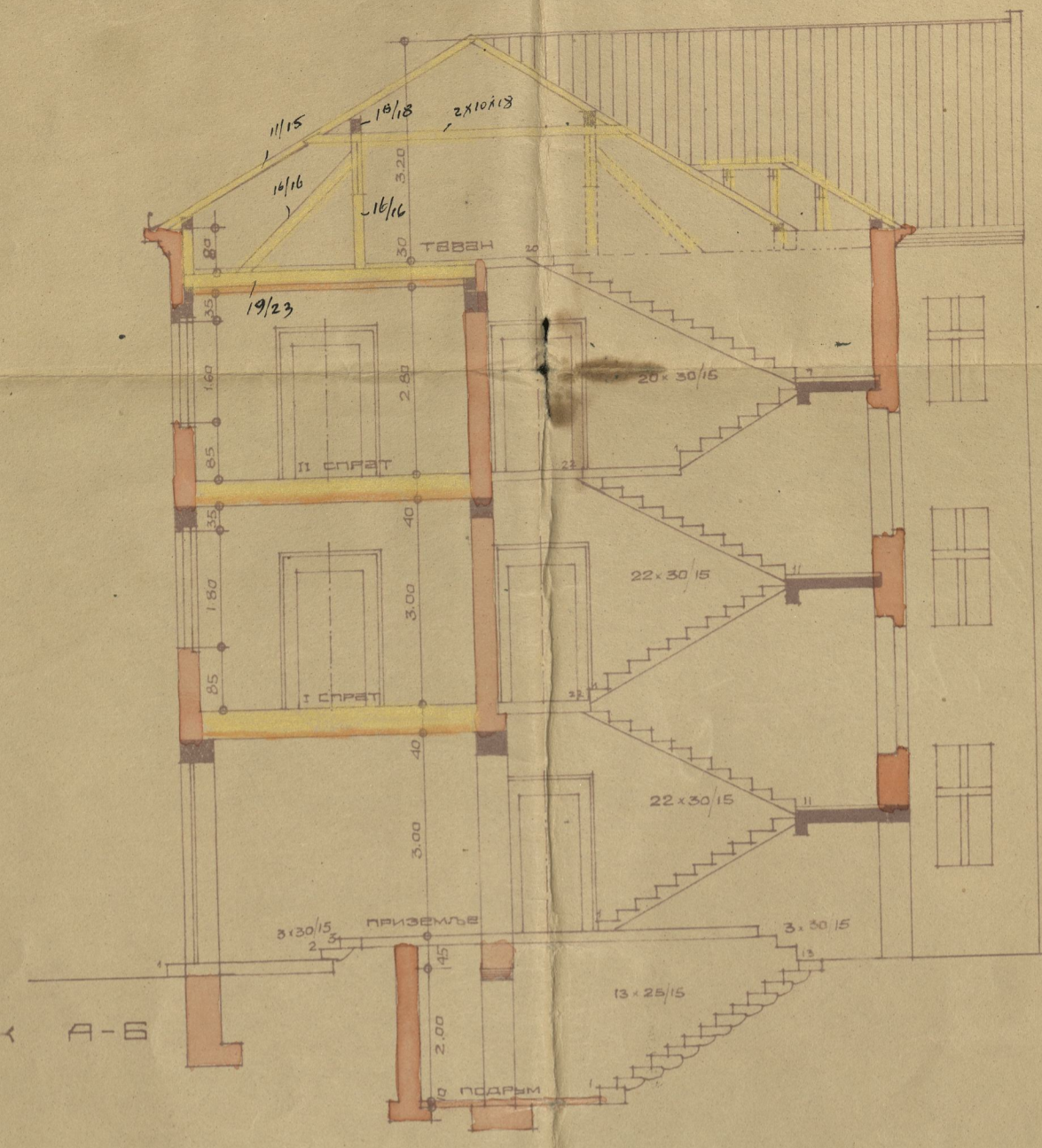
/Потпис нечитак/.

ИСТОРИЈСКИ
АРХИВ
БЕОГРАДА



Улица Јеврејске ул.

1:100

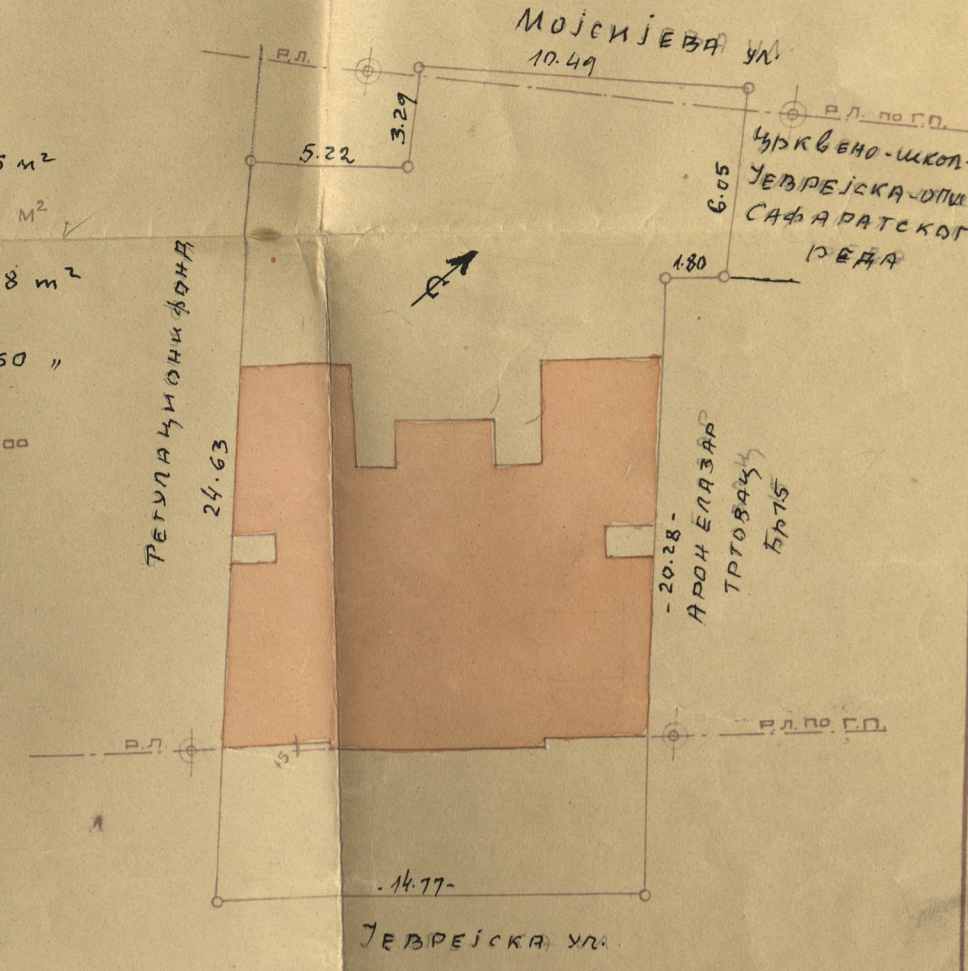


ПРЕСЕК А-В

ПОВРШИНА ИМЕНА 381.85 м²
 " ЗГРАДЕ 158.77 м²
 " ДВОРИШТА 157.58 м²
 ОДУЗИМА СЕ РЕГУЛАЦИЈОМ 65.50 "

ВРЕДНОСТ ЗГРАДЕ ДИН. 300.000.00

СИТУАЦИЈА 1:250



МОЈСИЈЕВА УЛ. 10.49

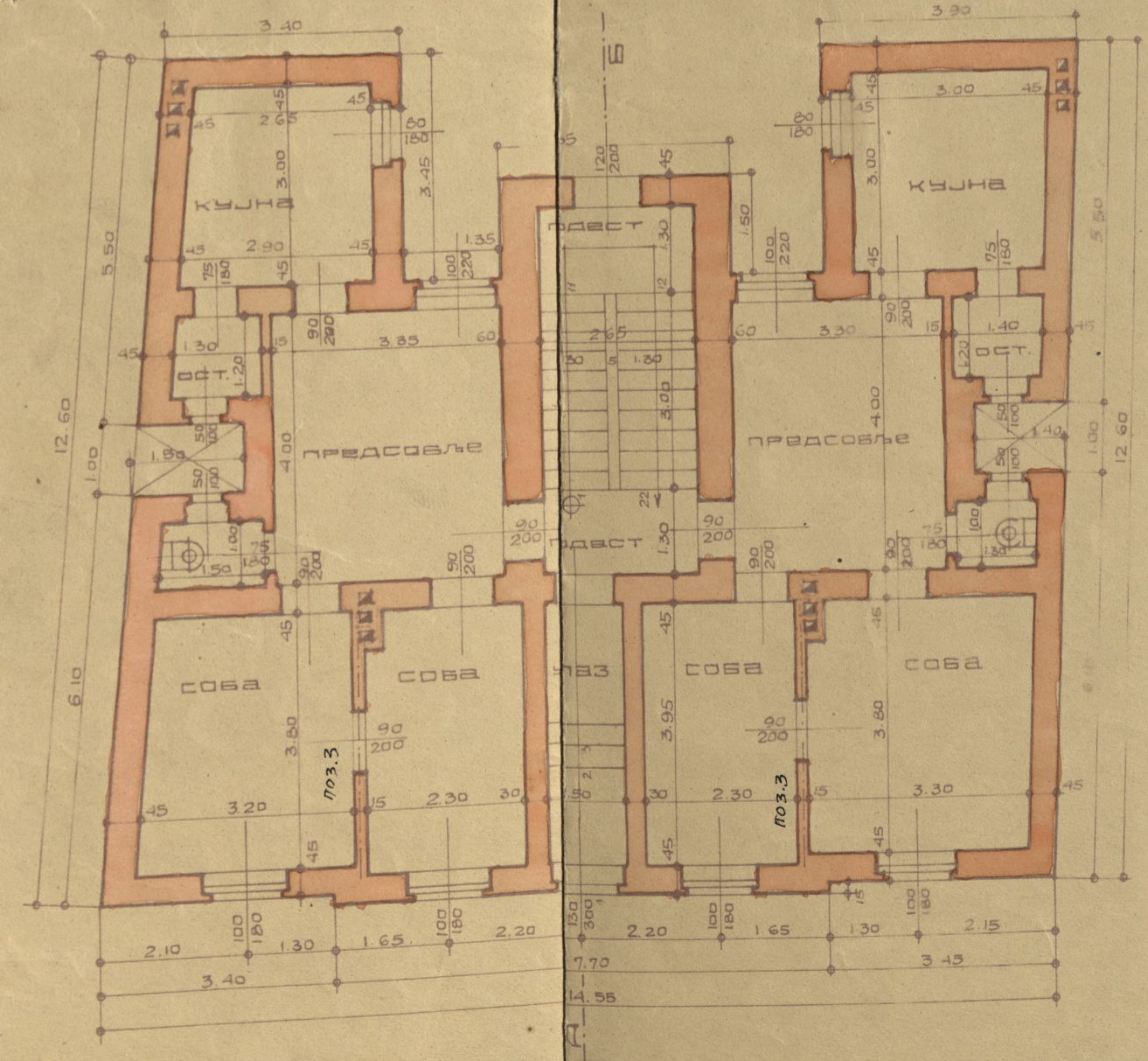
ЦРКВНО-ШКОЛ. ЈЕВРЕЈСКА-ОПШ. САФАРАТСКОГ ДВА

РЕГУЛАЦИОНИ ПЛАН 24.63

-2028- АРОН ЕНЗАР ТРГОВАЦ БР15

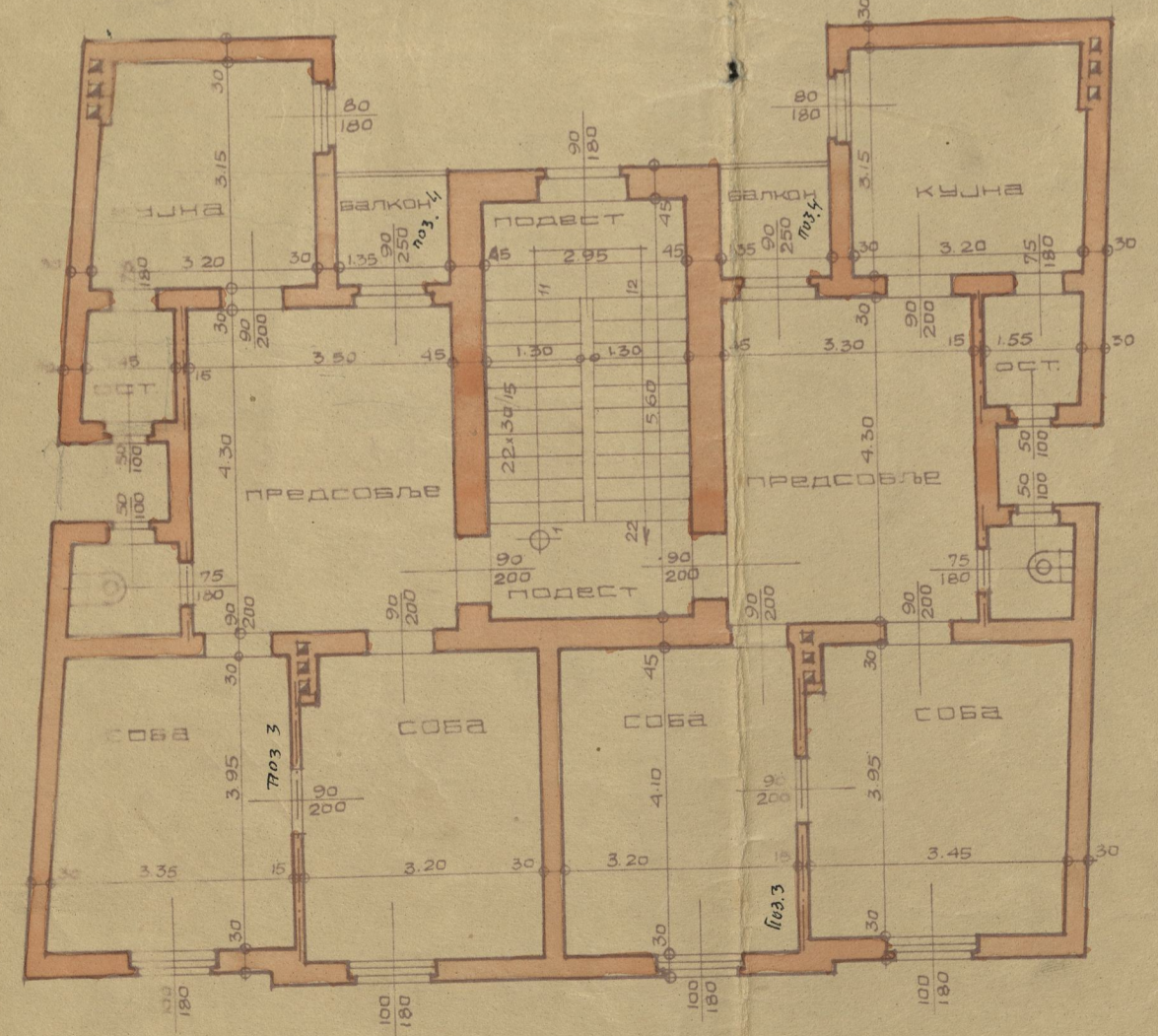
ЈЕВРЕЈСКА УЛ. 14.77

ОСНОВА ПРИЗЕМЉА



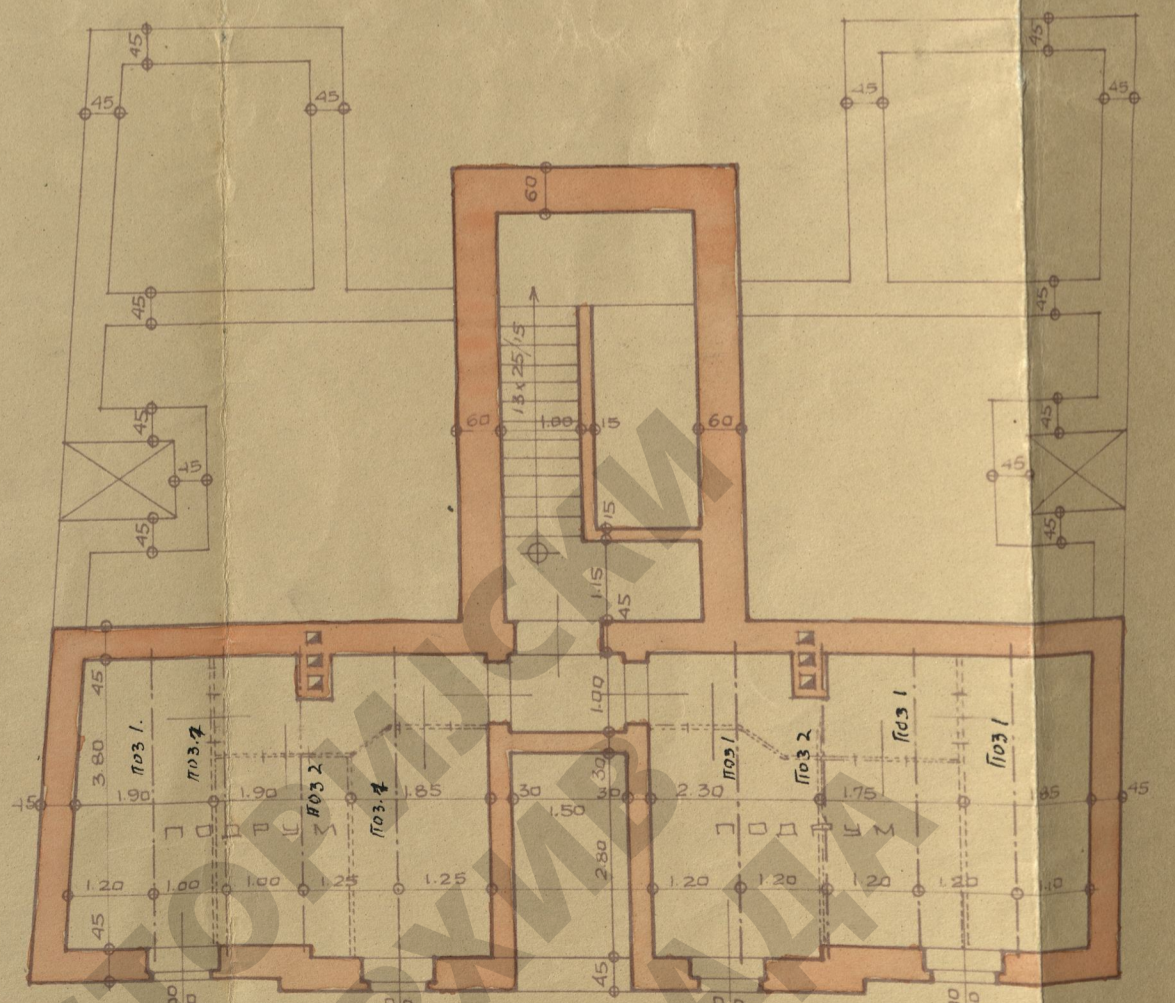
БЕОГРАД, 2 СЕПТЕМБРА 1929. ГОД.

ОСНОВА I И II СПРАТА



СОПСТВЕНИК, РИКА КРИСТИНА

ОСНОВА ПОДРУМЉА



ПРОЈЕКТАНТ, арх. Мил. Поповић, исо. Сремац Љ. Влашке, 14/11 1929.