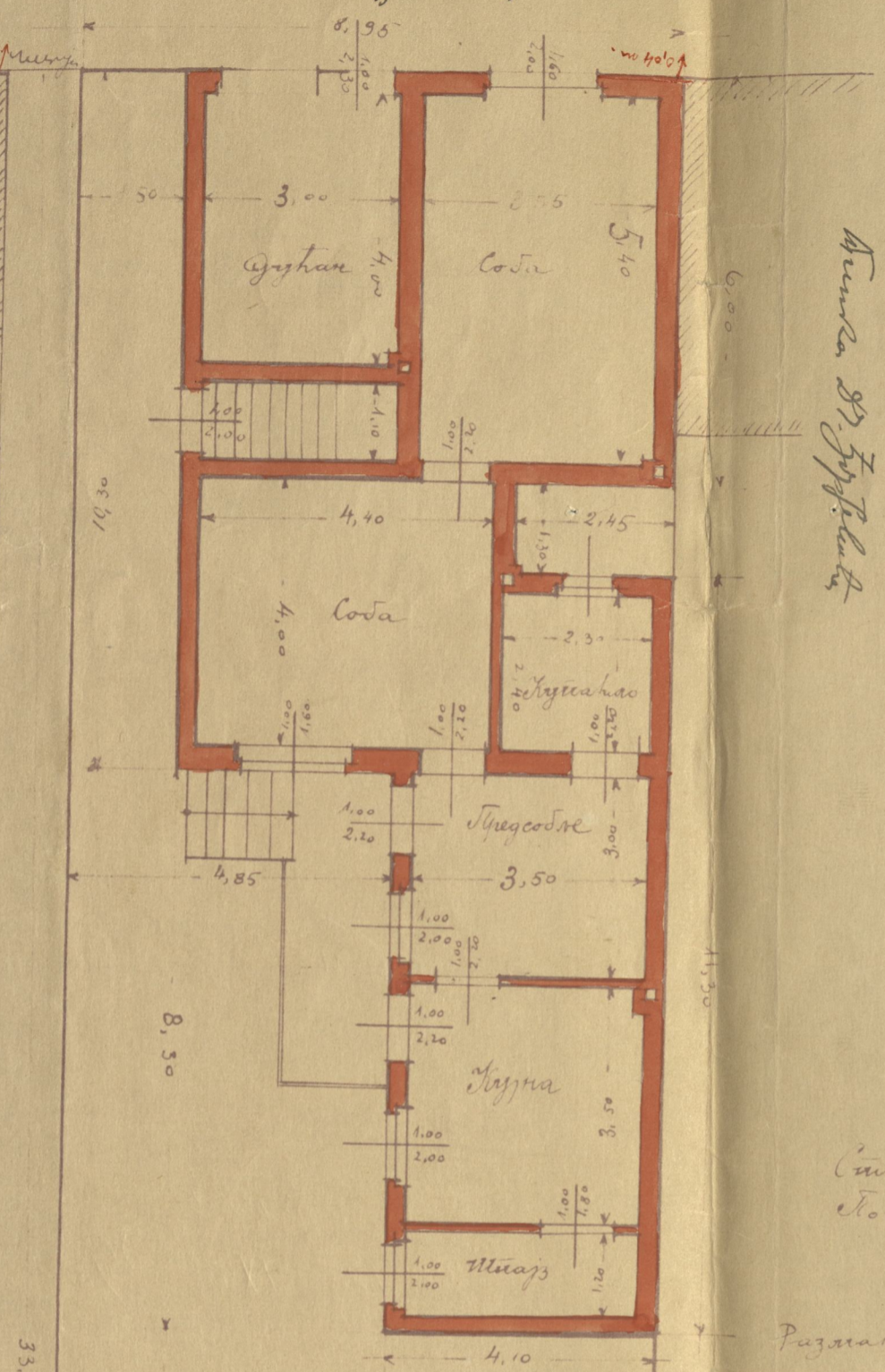


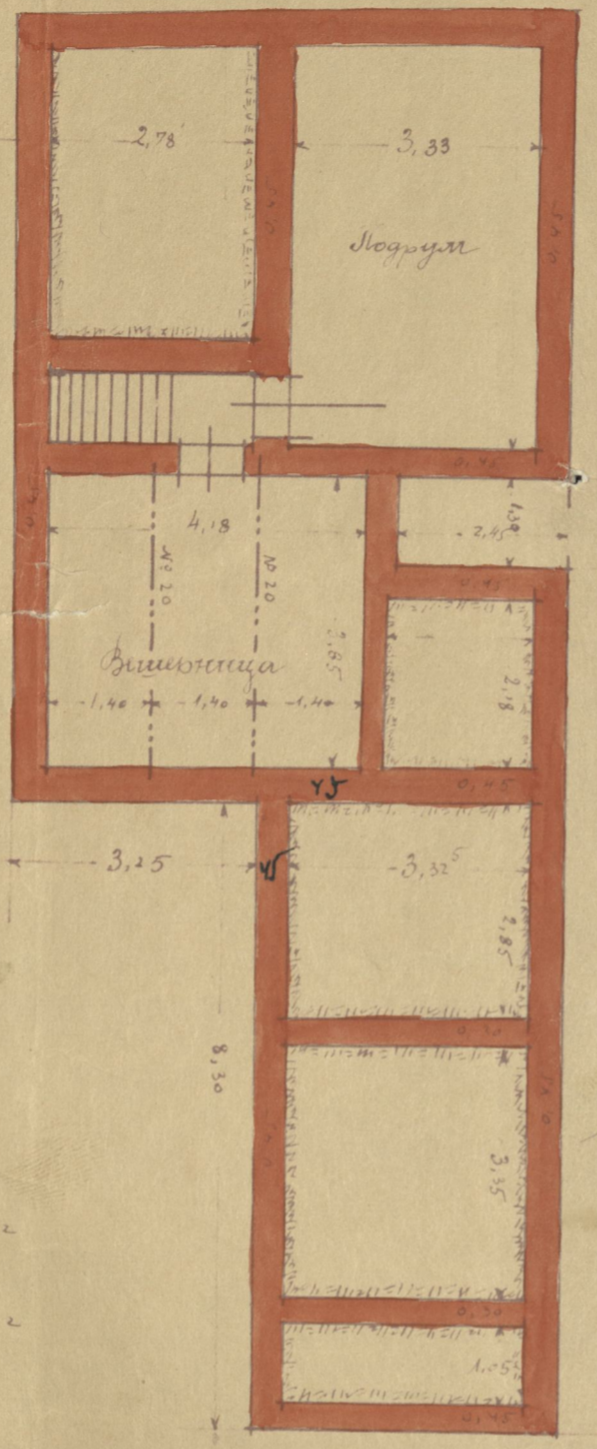
ОСНОВА ПРИЗЕМЉА И СИТУАЦИЈА

ОСНОВА ТЕМЕЉА

ПЛАН ЗА НОВУ ЗГРАДУ
НА ИМАЊУ Г-ЏЕ РАШЕЛЕ АЛМУЗИНО
РОЂ. ЦЕВИ У ЦАРА УРОША УЛИЦИ БР. 60



Адреса: Београд, Цара Уроша Улица бр. 60



Висина ниво покривнице
Степену објекта 420 м³/м
Објектно објекта 250 м³/м
укупно 670 м³/м

Разинак носача 1,40 м.

$$\alpha = 1,40 \cdot (670 + 30) = 980 \text{ м}^3/\text{м}^2$$

$$W = \frac{\alpha \cdot l^2}{8} = \frac{980 \cdot 16,00}{8} = 196,00 \text{ см}^3$$

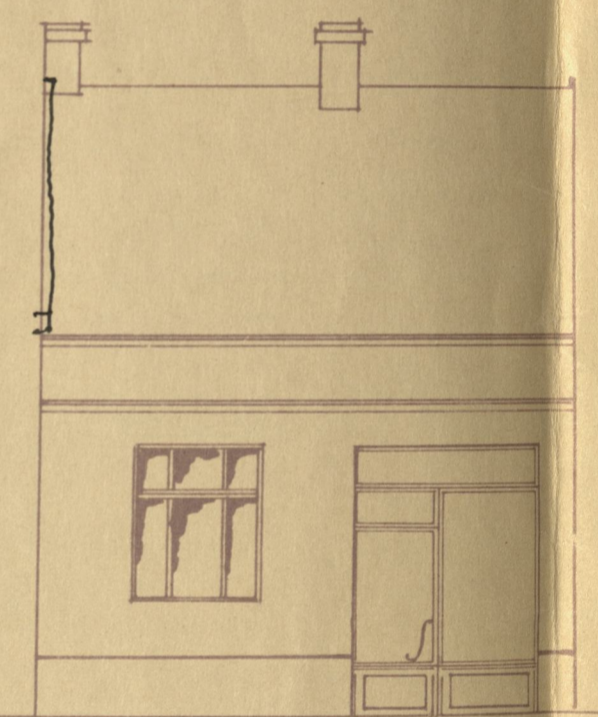
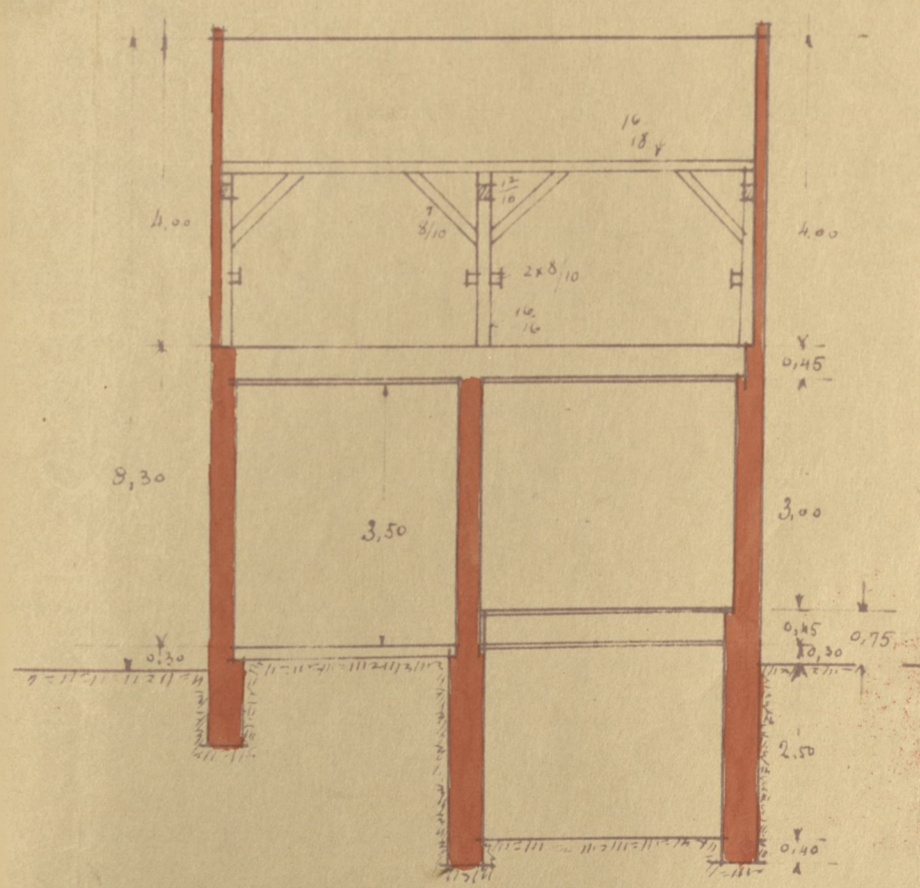
$$I \cdot J = 20 \quad W = 214 \text{ см}^3$$

Плошина тла	301,00 м²
Плошина ниво покривнице 108,08 м² ниво ниво 27	135,08
Плошина зграда	165,92

ВРЕДНОСТ ГРАЂЕВИНЕ 70000 ДИН.

ПРЕСЕК А-В

ИЗГЛЕД



Постројба зграда од слабе конструкције

Београд, Цара Уроша Улица бр. 60

СОПСТВЕНИК
Паша Алмузиније рођена
Џеви у Цара Уроша Улице бр. 60

ПРОЈЕКТАНТ

АТАНАСИЈЕ ПЕЈЧИНОВИЋ
овлашћени грађевински инжењер



Београд, 29-IV-1929

ИСТОРИЈСКИ
БЕОГРАД