

ИДБ

ПЛАН  
 ЗА НОВУ ЗГРАДУ Г. БЕРН. РОБИЧЕКА  
 ГЕН. ДИРЕКТОР МИНИСТ. ФИНАНС. У ПЕНС.  
 РУВАРЧЕВОЈ УЛ. БР. 8  
 (чиновнички колонијум) БЕОГРАД.

ВРЕДНОСТ ЗГРАДЕ ДИН. 500,000.

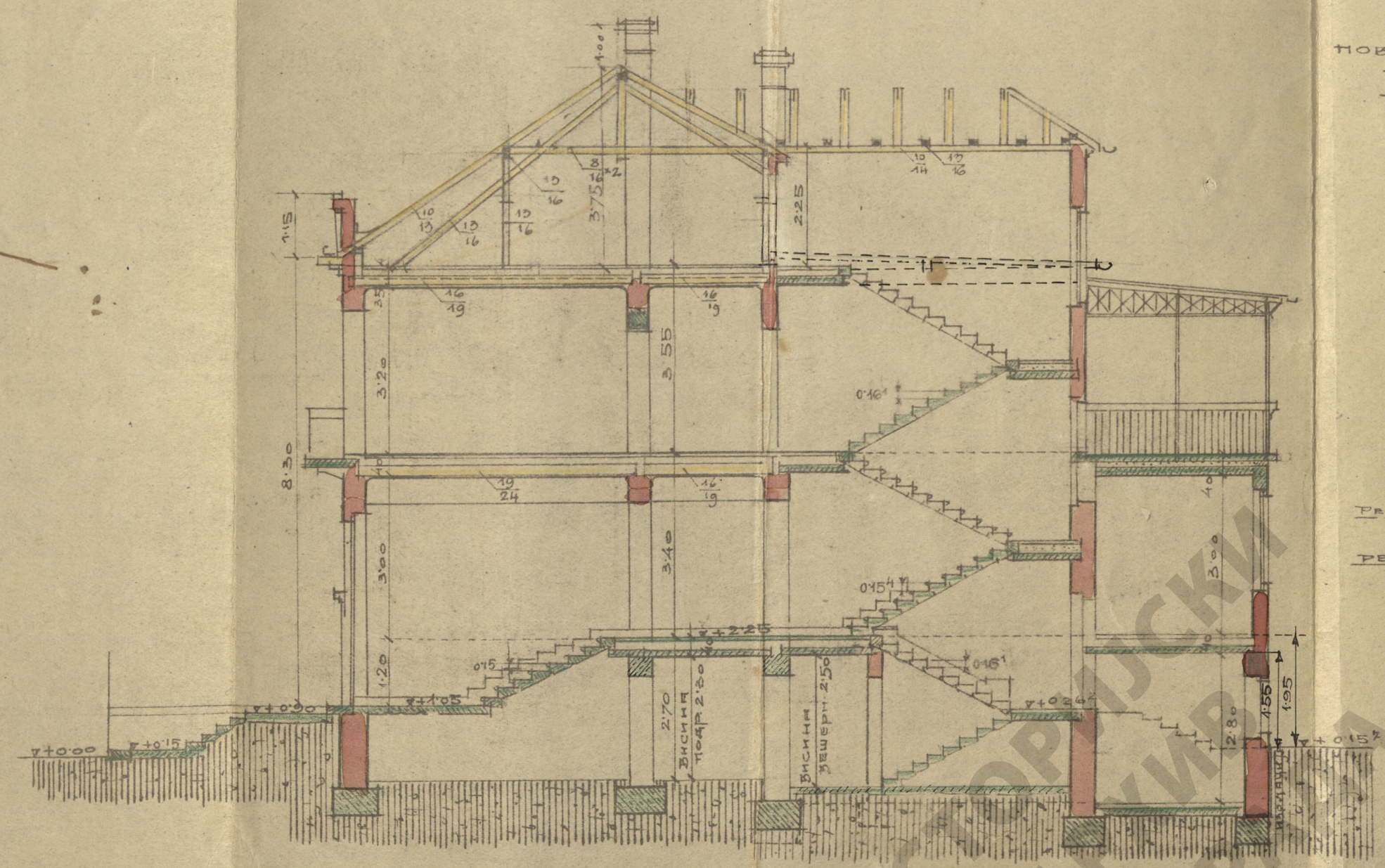
ФАСАДА.



СОПСТВЕНИК:

*B. Bern*

ПРЕСЕК А-В.

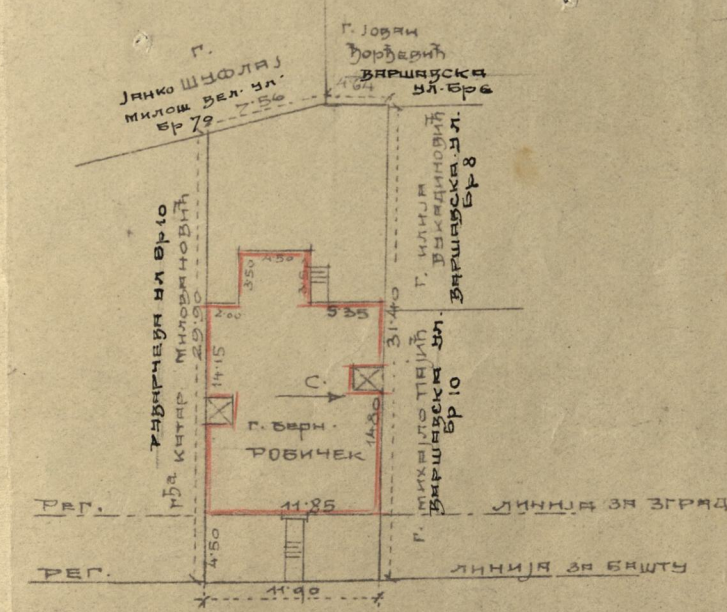


РАЗМЕР 1:100

АПРИЛ 1929  
 БЕОГРАД.

СИТУАЦИЈА  
1:200.

ПОВРШИНА ПЛАЦА ..... м<sup>2</sup> 369.85  
 - - - - - ЗГРАДЕ ..... м<sup>2</sup> 177.42  
 - - - - - БАШТЕ И ВУЛИЈЕ ..... м<sup>2</sup> 192.43



РУВАРЧЕВА УЛ.

Грађевинско предузеће  
 Ing. Петровић и Врачко  
 БЕОГРАД.

ПРОЈЕКТАНТ:  
 Ing. Јордан Петровић  
 ОДЛУЖБЕНИ ЦИВИЛ. ГРАЂЕВ. ИНЖИЊЕР

*J. Jordan Petrović*  
 Улог. Милана 13  
 Та. бр 76

ИСТОРИЈСКИ  
 АРХИВ  
 БЕОГРАД

ИДБ-6-5-19-29