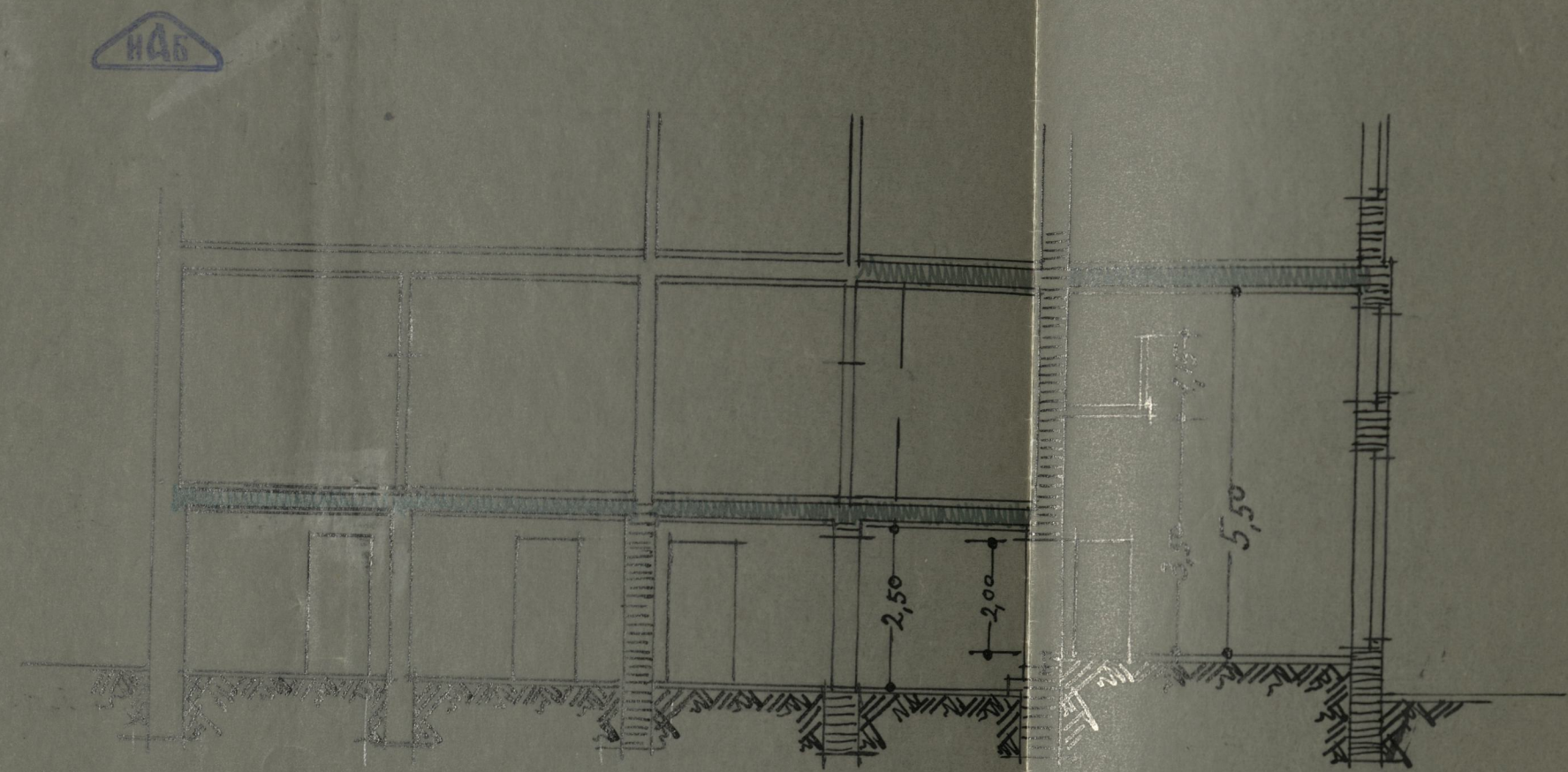
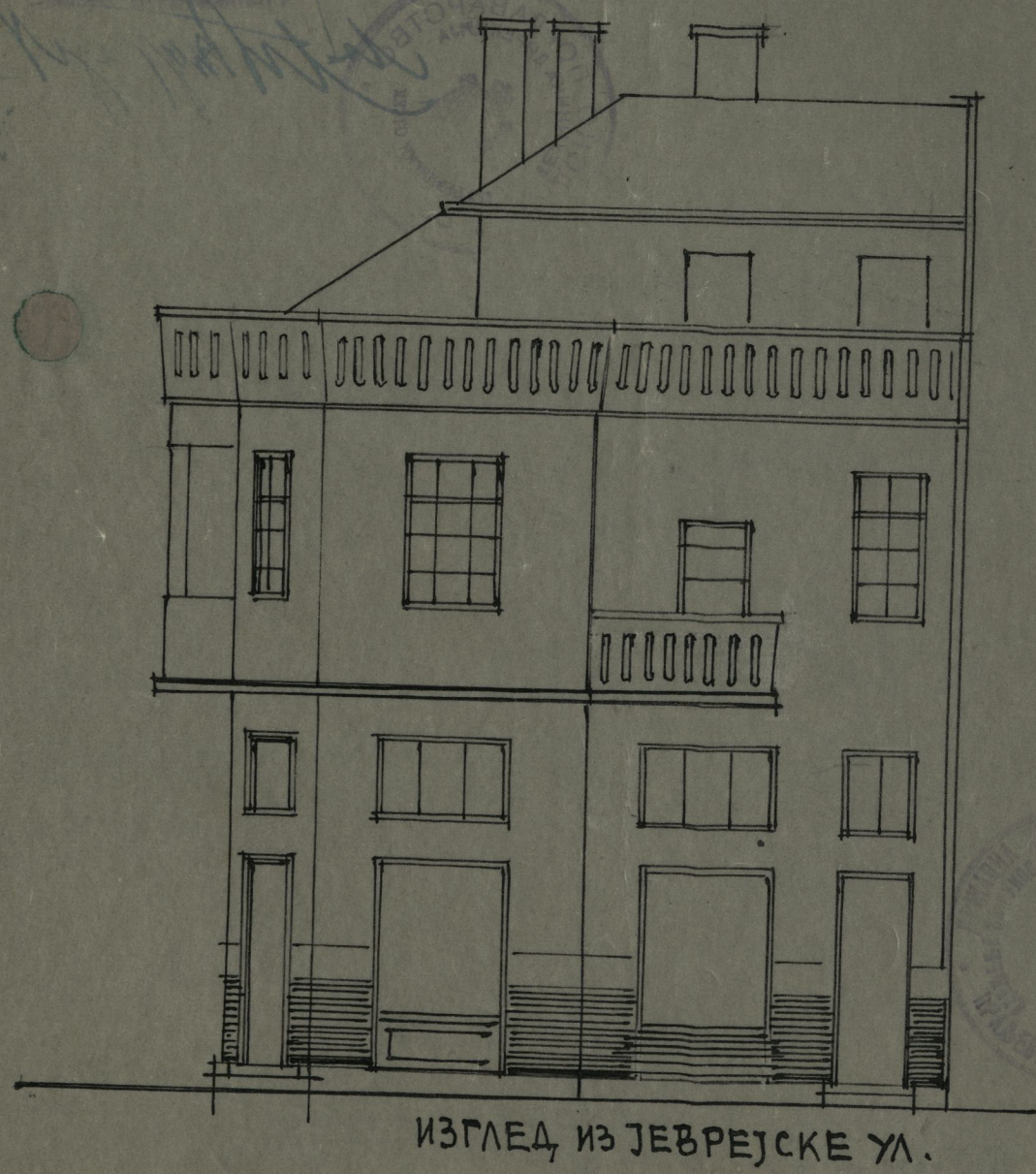




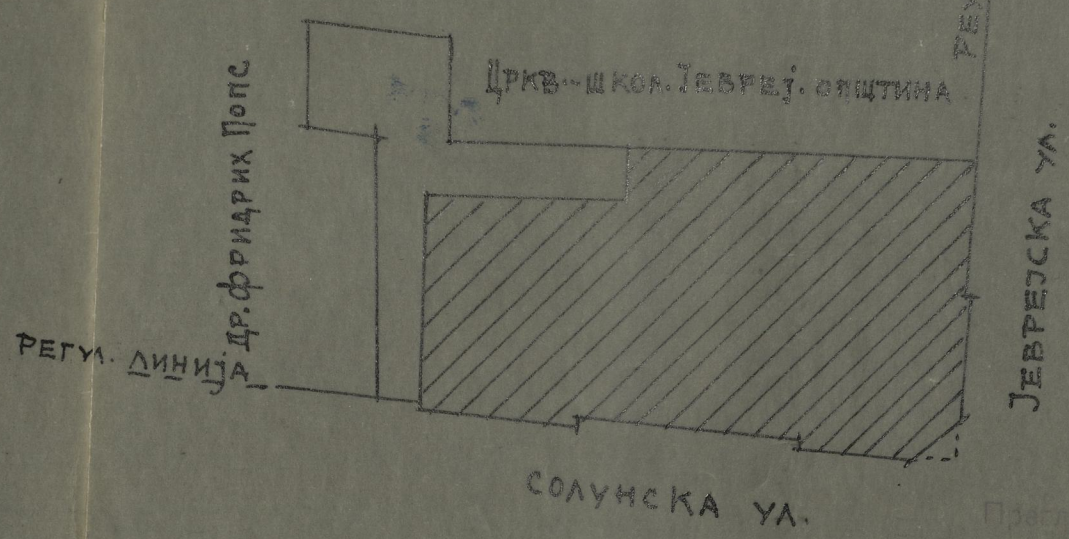
ОСНОВА СУТЕРЕНА



ПРЕСЕК А-В



ИЗГЛЕД ИЗ ЈЕВРЕЈСКЕ УЛ.



СИТУАЦИЈА 1:250

СОПСТВЕНИК

Бранко Симић

ПРОМЕНА НАМЕНЕ ПРОСТОРИЈА  
 ОД ДУЃАНА ЗА ГОСТИОНИЦУ У ЗГРАДИ  
 НА УГЛУ СОЛУНСКЕ И ЈЕВРЕЈСКЕ УЛ.  
 БР. 20 У БЕОГРАДУ  
 РАЗМЕРА 1:100

СНИМИО

Ing. H. Aufenbergt  
 Др. бр. 28  
 15. IX - 1942

18-КМ-1942  
 Прегледно са планом  
 на улазничарској књижици бр. 31226/42  
 извршена од стране:  $10,50 + 8,70 \times 18,50 - 7,20 \times 1,75 + 2 \times \frac{4,50}{2} = 163,90 \text{ m}^2$   
 висина:  $\frac{4,70}{2} + 10,70 + \frac{3,00}{2} = 12,70 \text{ m}$   
 количина бетона:  $163,90 \times 12,7 = 2.081,55 \text{ m}^3$

ИЛО-В-217-28