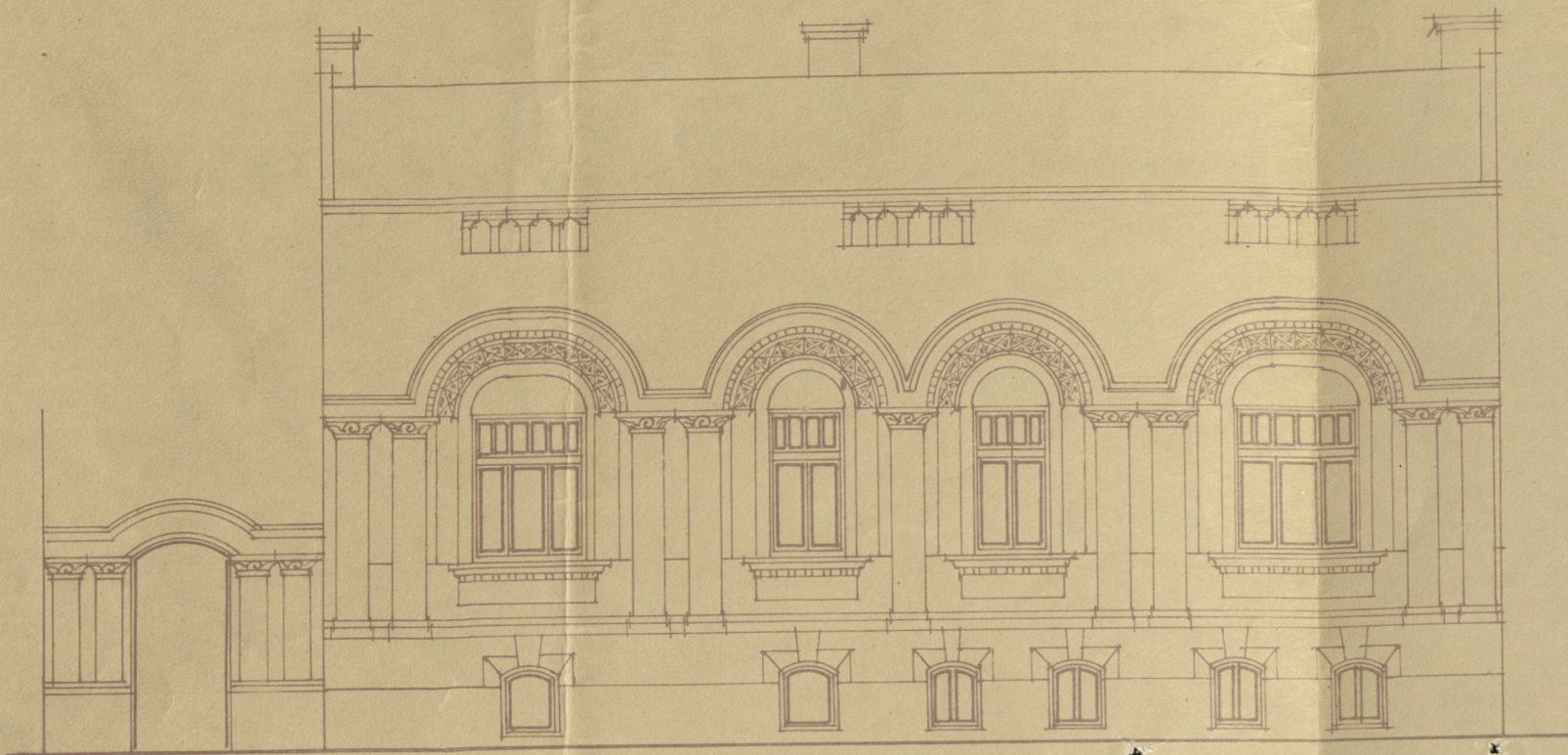
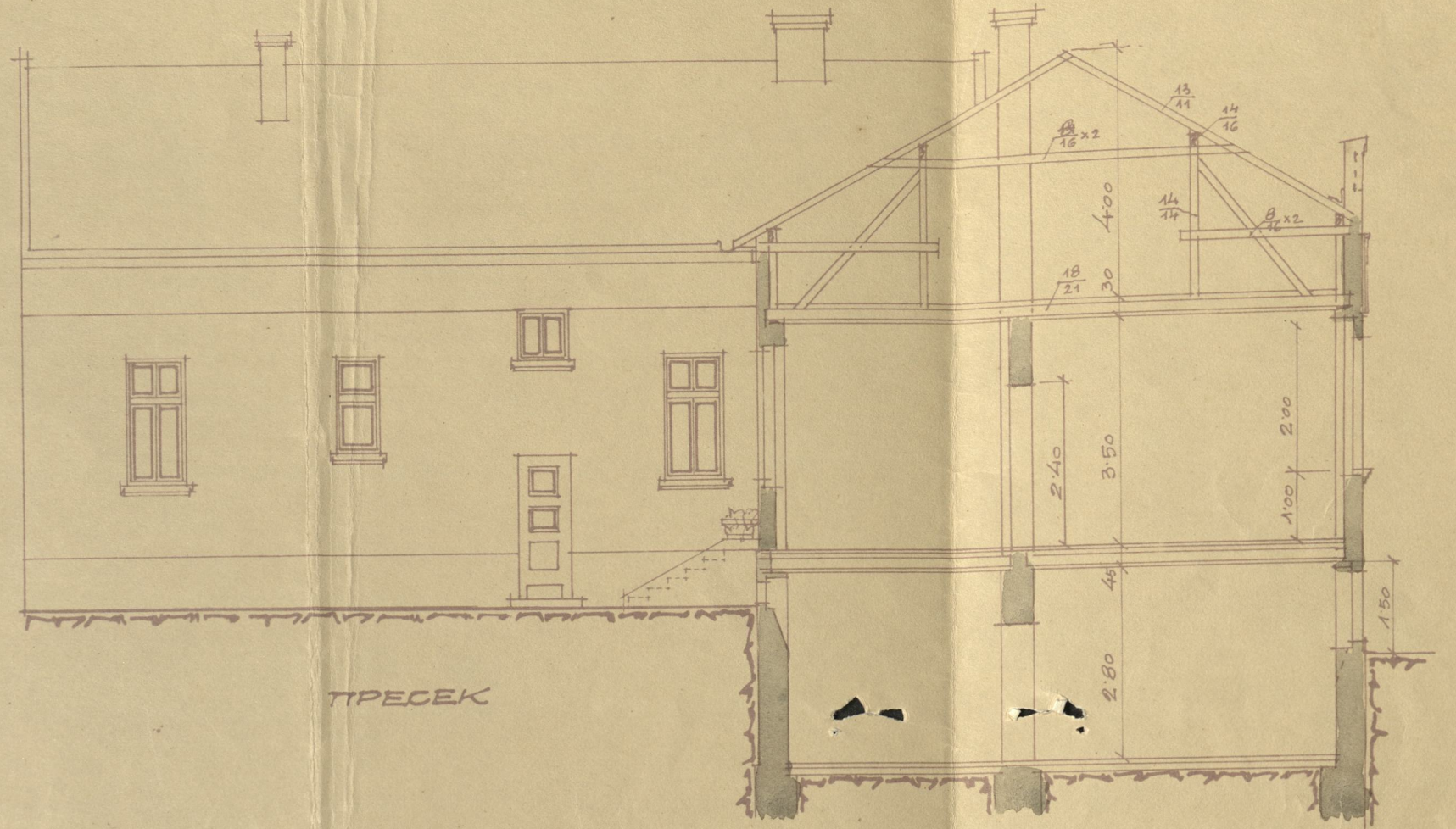


ПЛАН ЗА АДАПТАЦИЈУ ПОСТОЈЕЋЕ ЗГРАДЕ ГОСП. Др. ИСАКА АЛКАЛАЈА, ВРХОВНОГ РАБИНА, У ГОСП. ЈОВАНОВОЈ УЛ. 36.

1:100

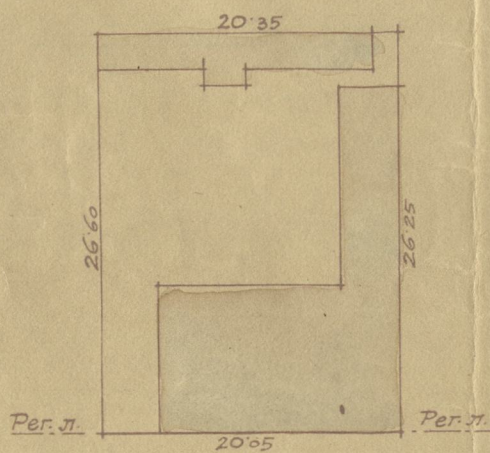


ФАСАДА



ТРЕСЕК

СИТУАЦИЈА 1:500

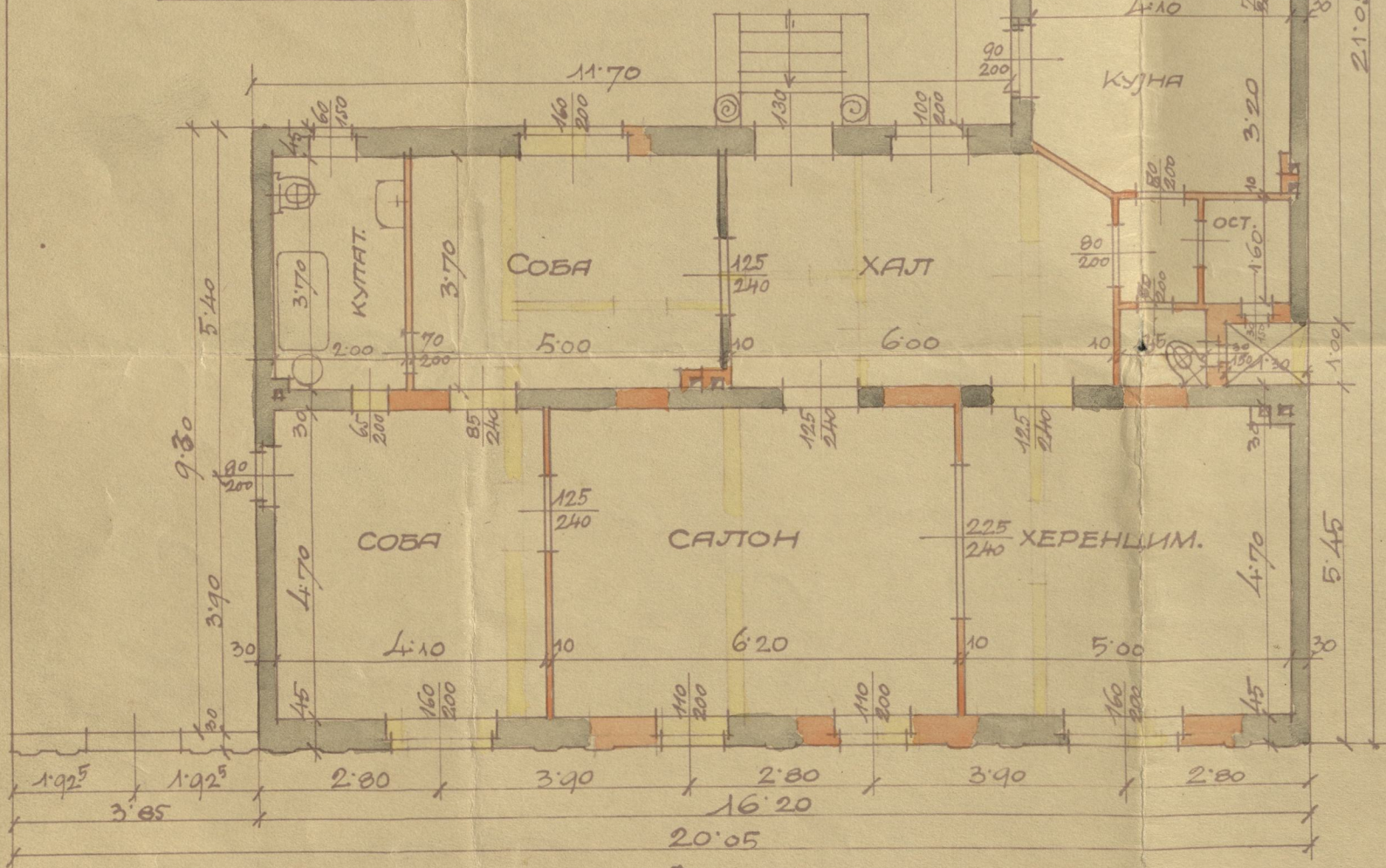


Госп. Јованова ул.

ПОВРШИНА ПЛАЦА 533.88 m<sup>2</sup>  
 ,, ЗГРАДА 282.78 ,,  
 ,, ДВОРИШТА 251.10 ,,

Вредност адаптације:  
 Дин: 100.000

ПРИЗЕМЉЕ



Госп. Јованова ул.

- постојећи зидови
- зидови који се руше
- нови зидови

БЕОГРАД, ДЕЦЕМБРА 1928

СОПСТВЕНИК

*И. Алкалај*  
 врховни рабин



Инж. БРОЈАНТАНТ:  
*Јулијан*  
 обл. арх.  
 Бр. 60.4/28.

ПОДРУМ - СУТЕРЕН



Госп. Јованова ул.

ИАС-6-1-13-29