

ПЛАН



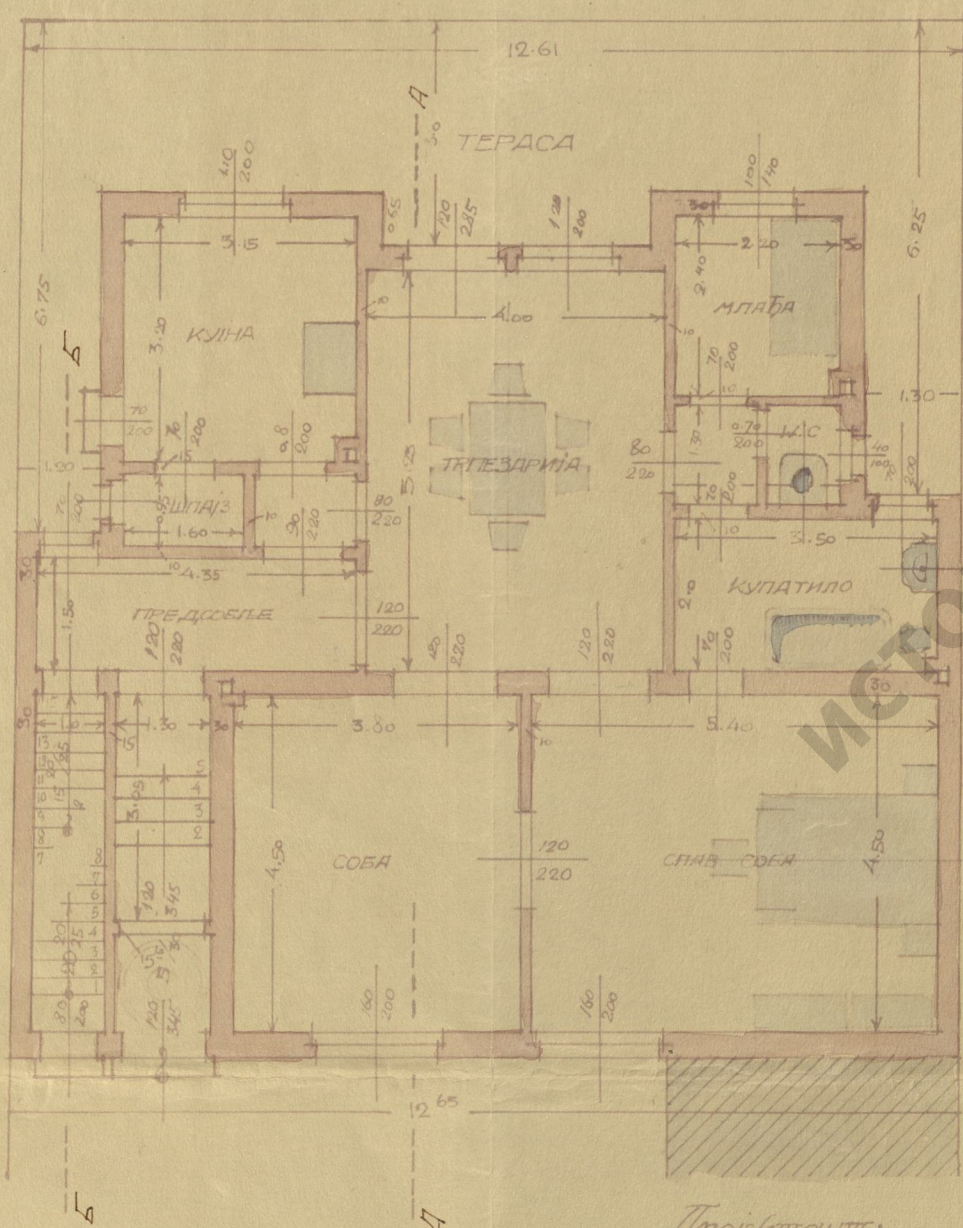
ЗА ПОДИЗАЊЕ НОВЕ ГРАЂЕВИНЕ
НА ИМАЊУ Г-ЂЕ САЛИ ЈЕУШУА
ДОСИТЕЈЕВА УЛ. БР. 25, У БЕОГРАДУ

РАЗМЕРА 1:100.

ИЗГЛЕД.



ОСНОВА ПРИЗЕМЉА.



ИСТОРИЈСКИ
АРХИВ
БЕОГРАДА



Одговорни:

Сали Н. Јеши Јеушуга.

арх. Д. З.

Пројектант:

Инж. Слонгина

ИДБ-6-5-18-28