

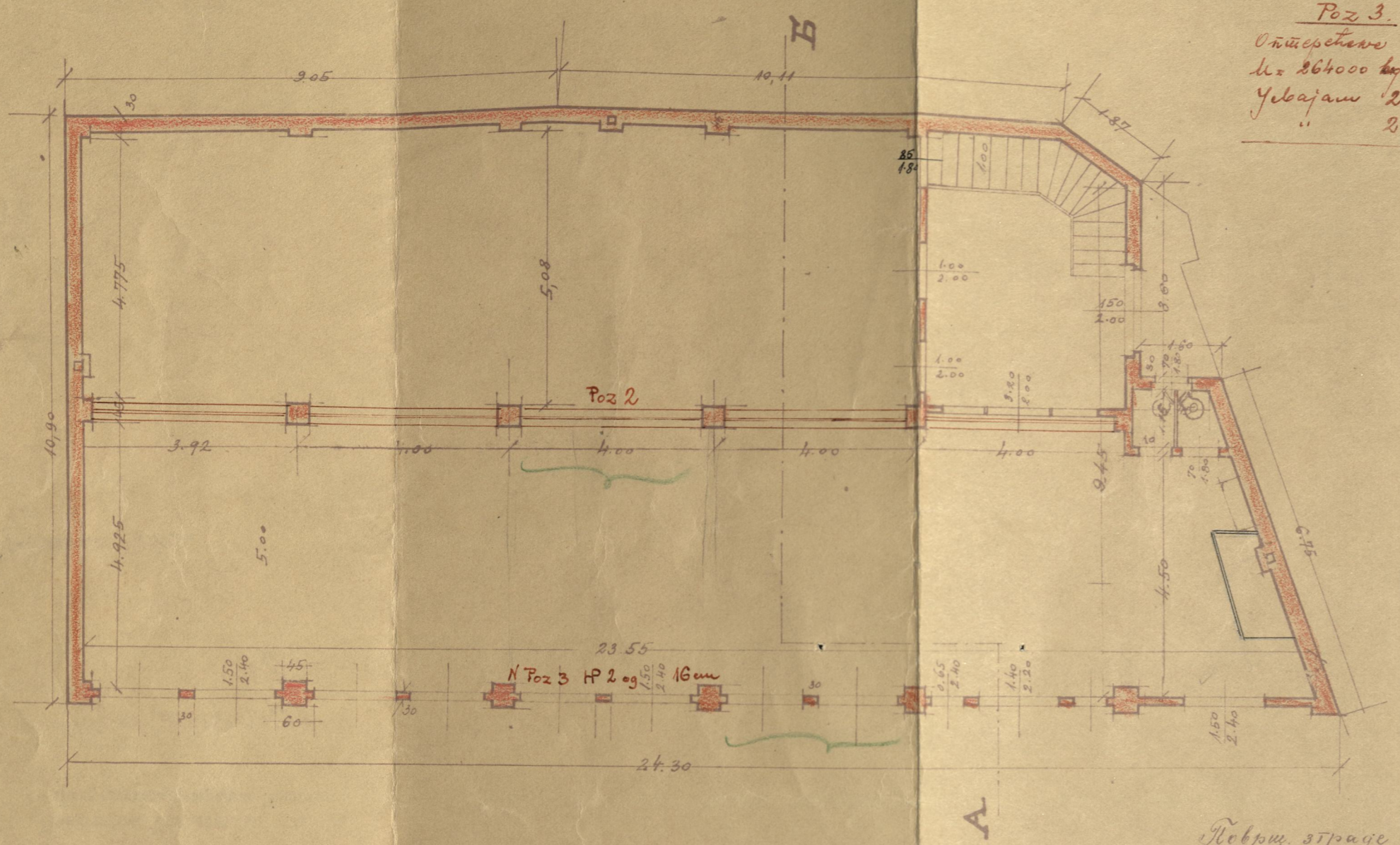
ПЛАН ЗА ЗИДАЊЕ

КРОЈАЧКЕ РАДИОНИЦЕ С. ПИЈАДЕ И СИН, ВНС. СТЕВАНА УЛ. БР. 3.



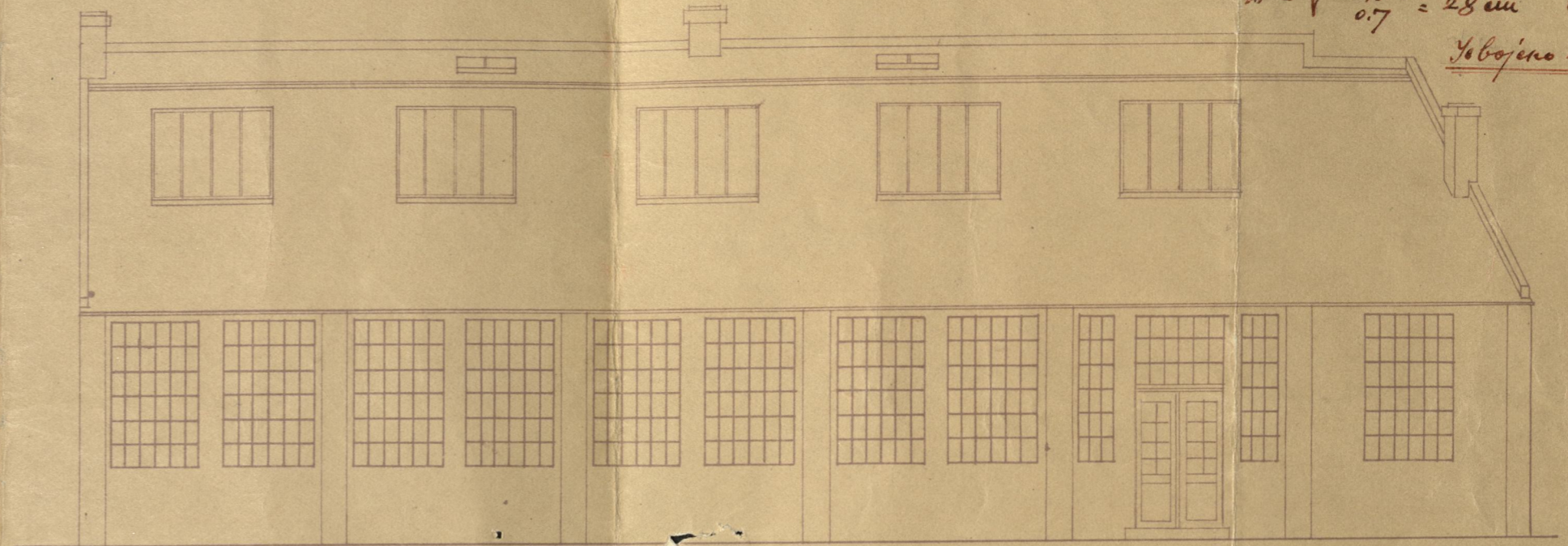
ОСНОВА ПРИЗЕМЉА

РАЗМЕРА 1:100



Роз 3.
 Општестање ρ Роз 2
 $M = 264000 \text{ kg/cm}$ $W = \frac{264000}{1200} = 220 \text{ cm}^3$
 Убојаши 2 I пробо са. $W = M \rho$
 " 2 I. N° 16

ИЗГЛЕД

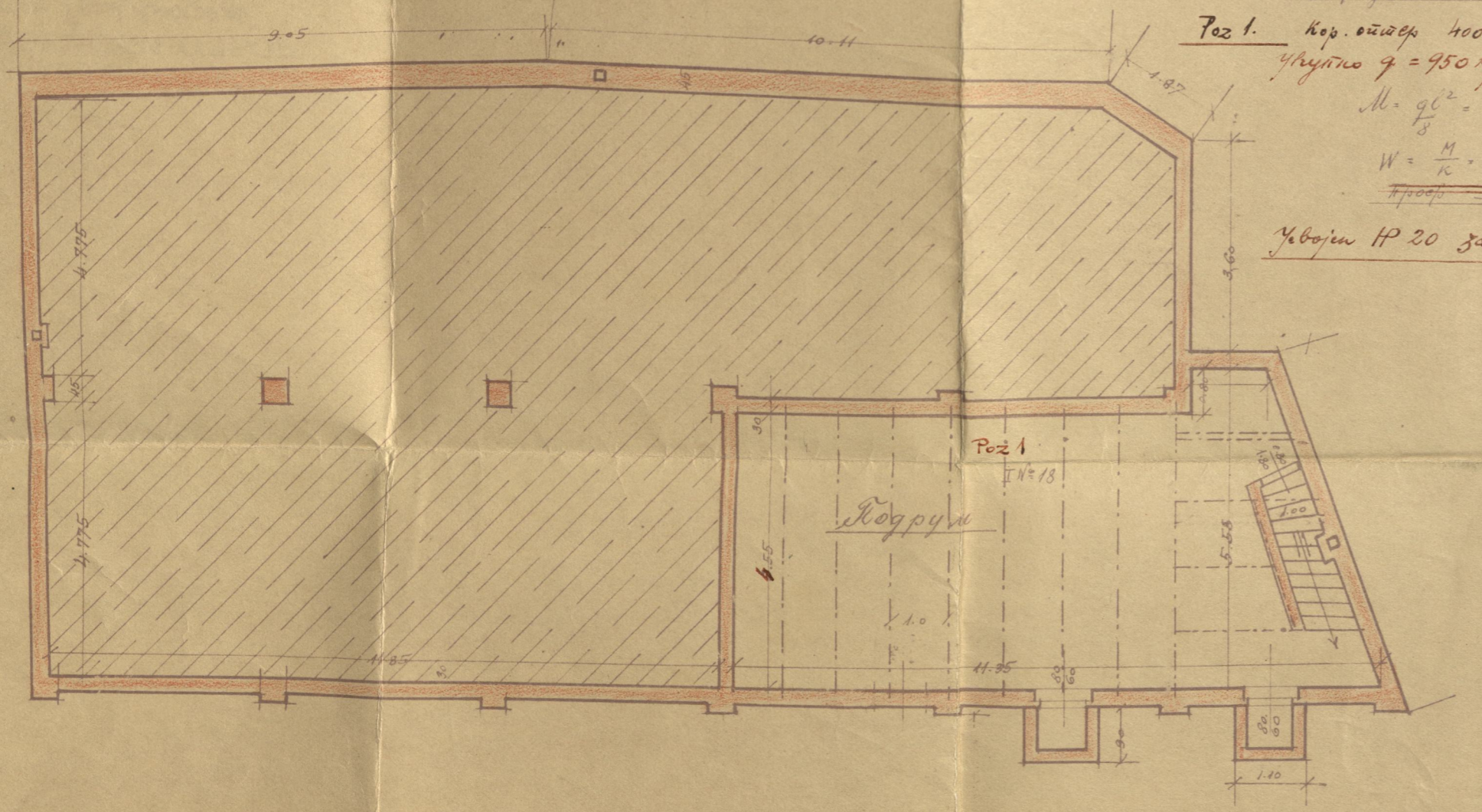


Роз. 2.
 $A = P_1 + P_2 + P_3 + P_4$
 $P_1 + P_2 = 250 + 250 = 500 \text{ kg/m}^2$
 $P_1 = 500 \times 5,27 = 2635 \text{ kg} - P_2 = P_3$
 $A = P_1 + P_2 + P_3 = 3952,5 \text{ kg}$
 $M_{max} = 528000 \text{ kg/cm}$ $W = \frac{528000}{100} = 5280 \text{ cm}^3$
 Убојаши 2 гроче са 2W = 5280 cm³
 $W = 2640 \text{ cm}^3 = \frac{6h^2}{6}$
 $h^3 = \frac{2640 \cdot 6}{0,7} = 28 \text{ cm}$ $b = 0,7h = 20 \text{ cm}$
 Убојаши 2 гроче 20 x 28 cm

ОСНОВА ПОДРУМА И ТЕМЕЉА

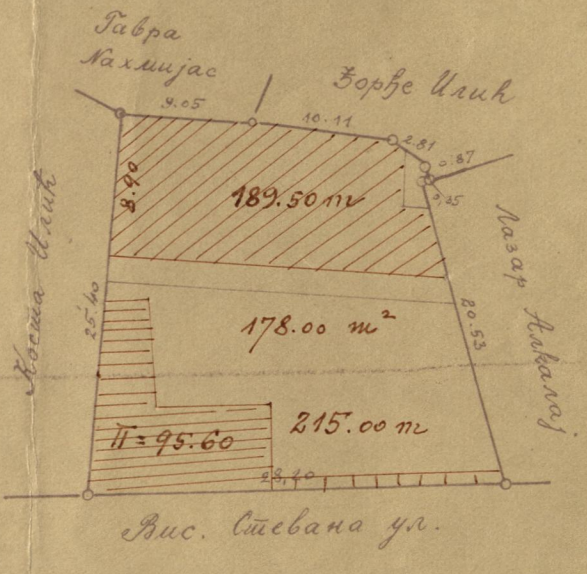
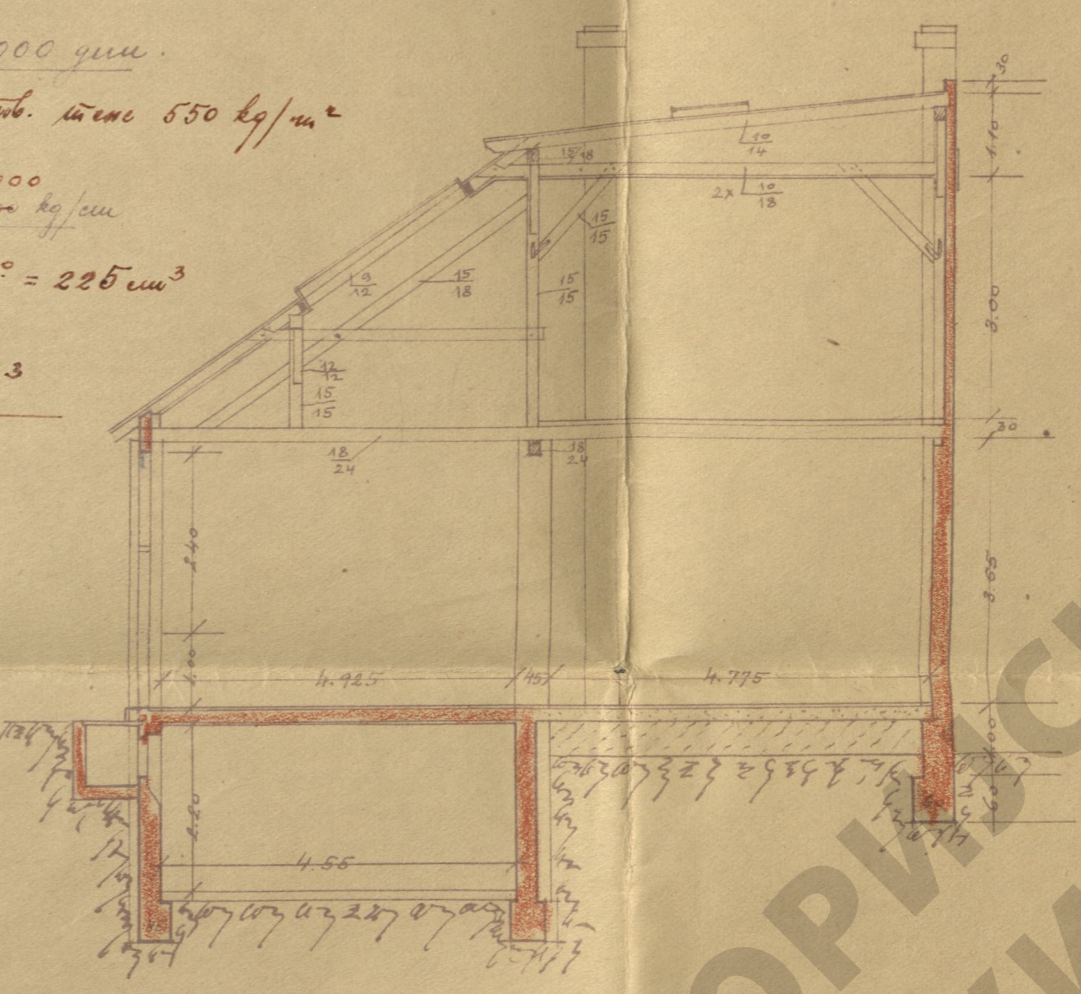
Површ зграде 239,57 m²
 " убојашиа 342,94
 Свега 582,51 m²

ПРЕСЕК А-Б



Вредност зграде 140.000 qm.
 Роз 1. Кор. ошкер 400 kg/m³, соднб. ште 550 kg/m³
 $\rho_{штито} = 950 \text{ kg/m}^3$
 $M = \frac{qL^2}{8} = \frac{400 \cdot 4,78^2}{8} = 1170 \text{ kg/cm}$
 $W = \frac{M}{\rho} = \frac{1170}{10} = 117 \text{ cm}^3$
 $W = \frac{M}{\rho} = \frac{271000}{1200} = 225 \text{ cm}^3$
 Убојаи И 20 за W = 214 cm³

СИТУАЦИЈА 1:500



ПРОЈЕКТАНТ,
 Андрија Ур, Туцовић
 инжињер — предузимач
 Београд, Служ. База 10
 Јављено 13. / 28.

СОПСТВЕНИК,
 [Signature]

ИСТОРИЈСКИ
 АРХИВ
 БЕОГРАД