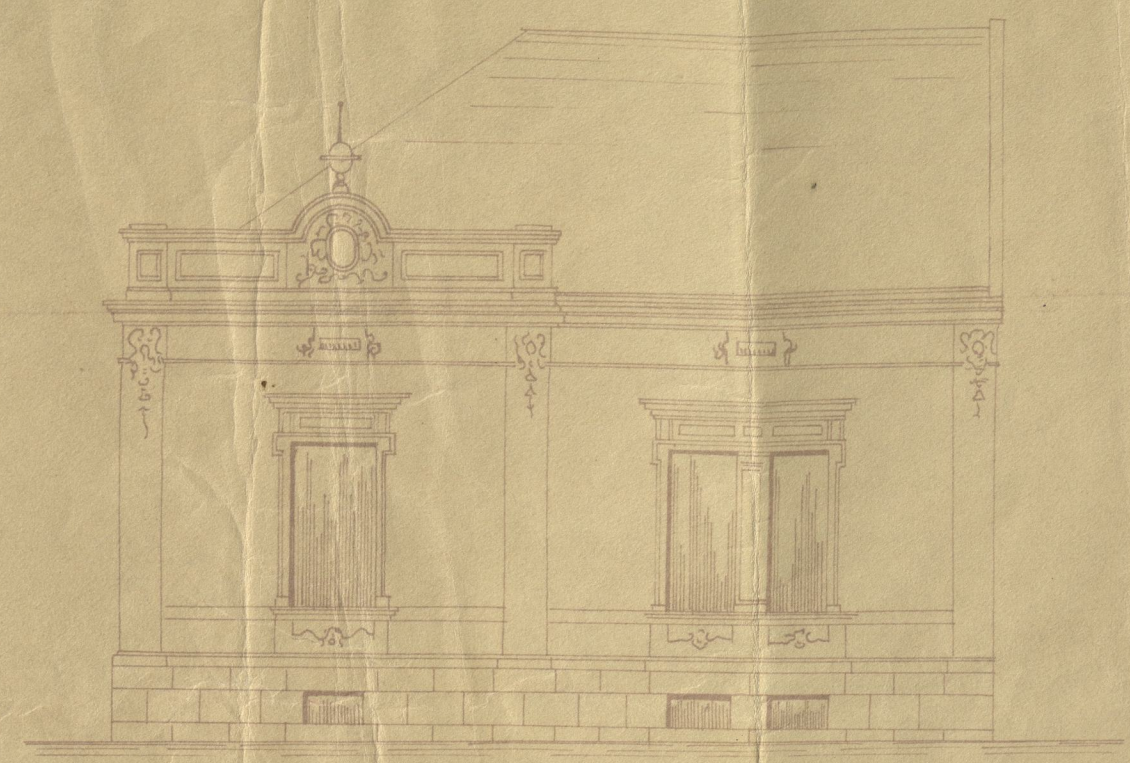
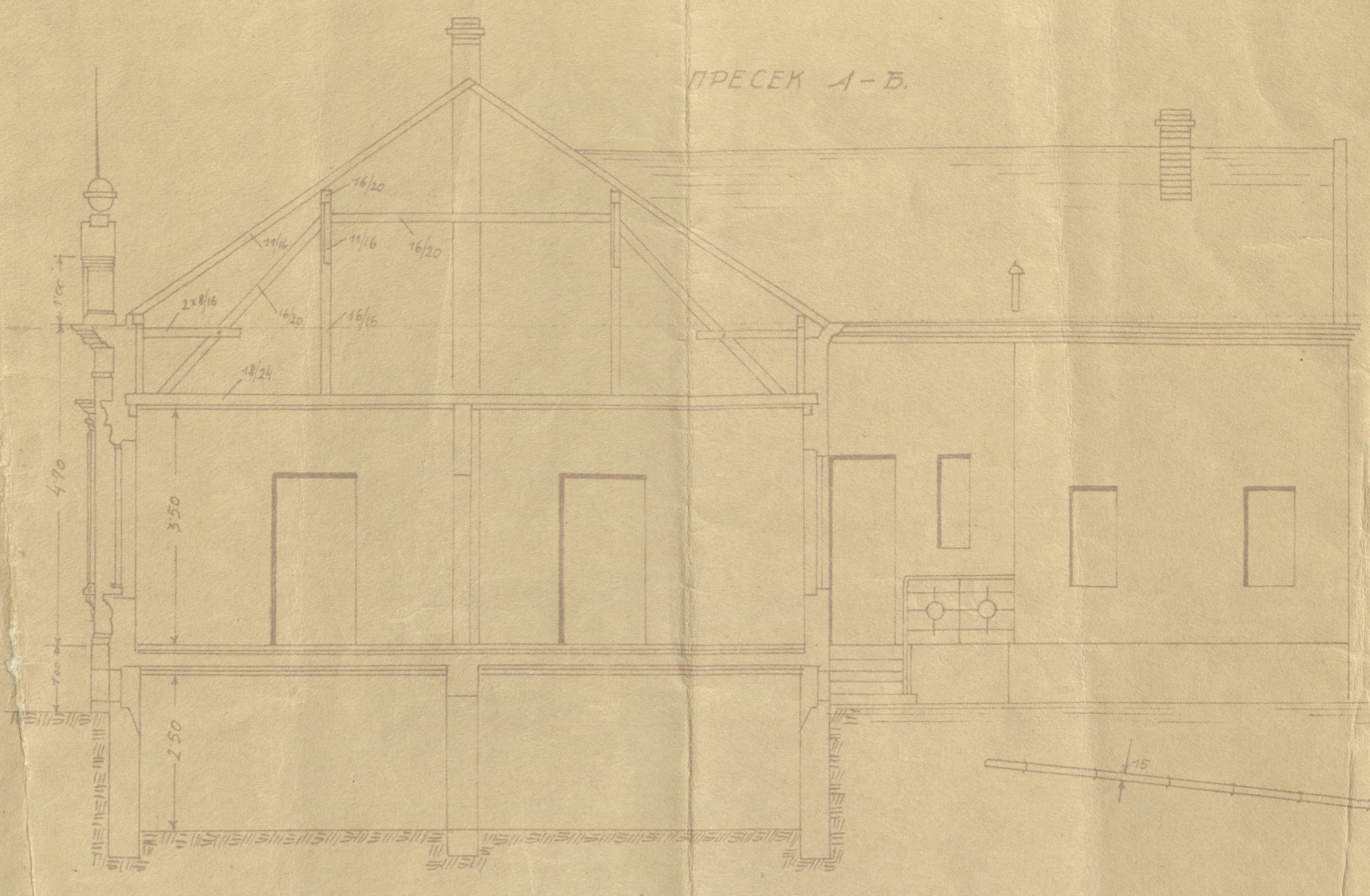


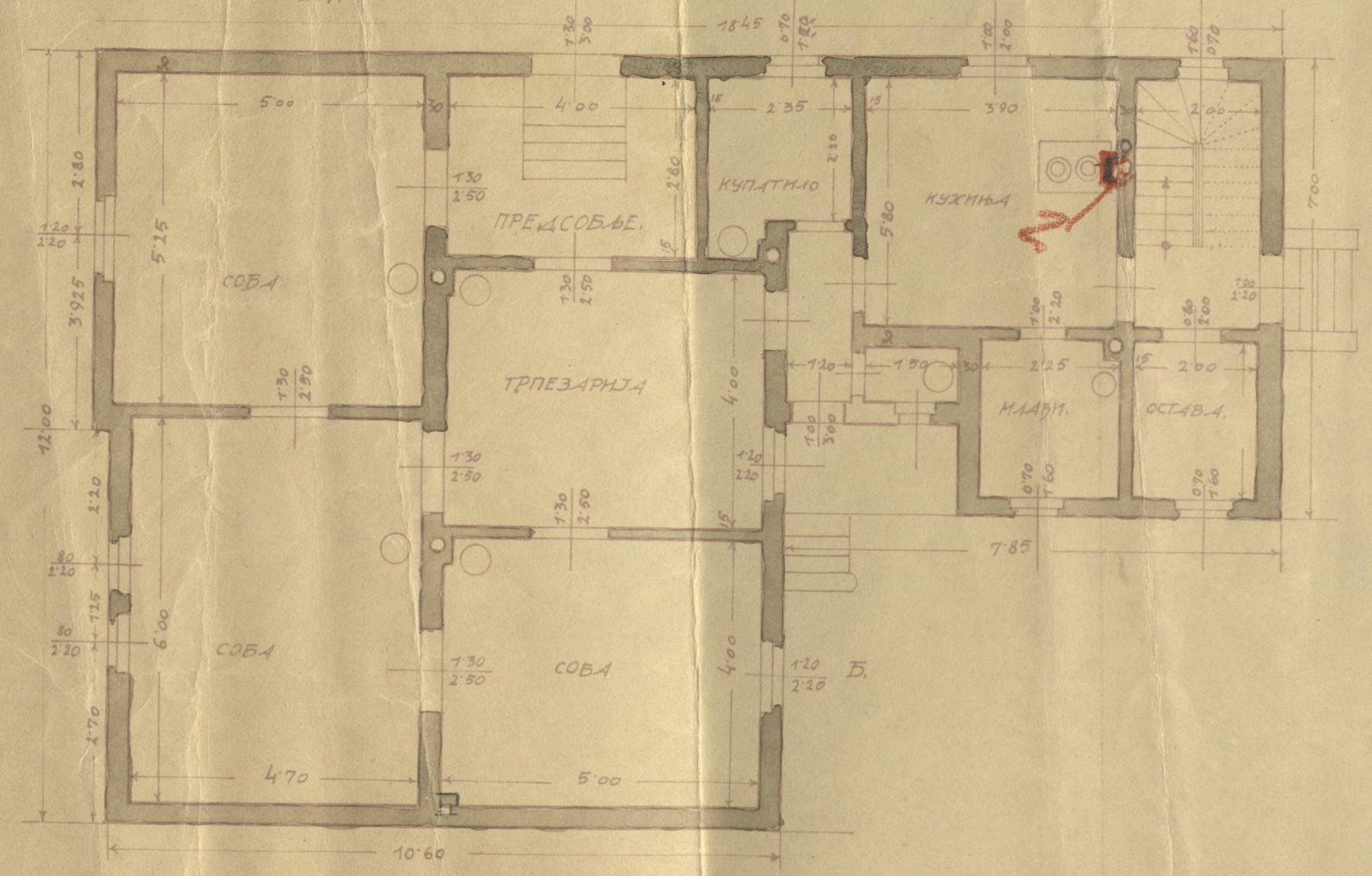
ЛИЦЕ.



ПРЕСЕК А-Б.



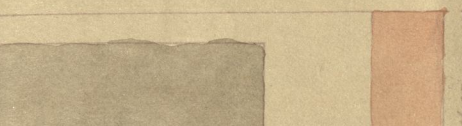
ОСНОВА.



СИТУАЦИЈА 1:500

Својом Лицељ, Стр. Бома Бро 38

Стр. Бома Бро 38

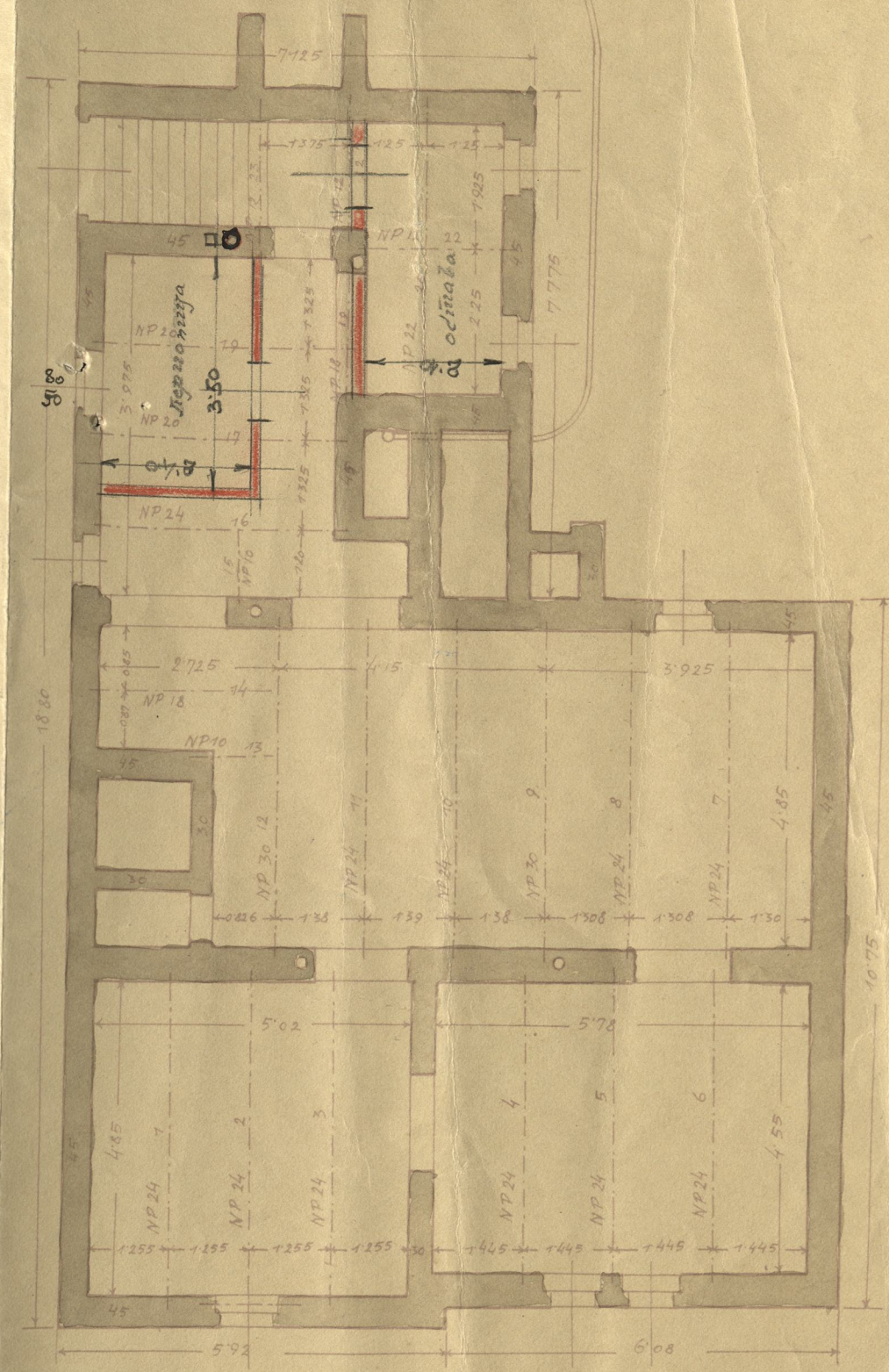


Стр. Бома Бро 36

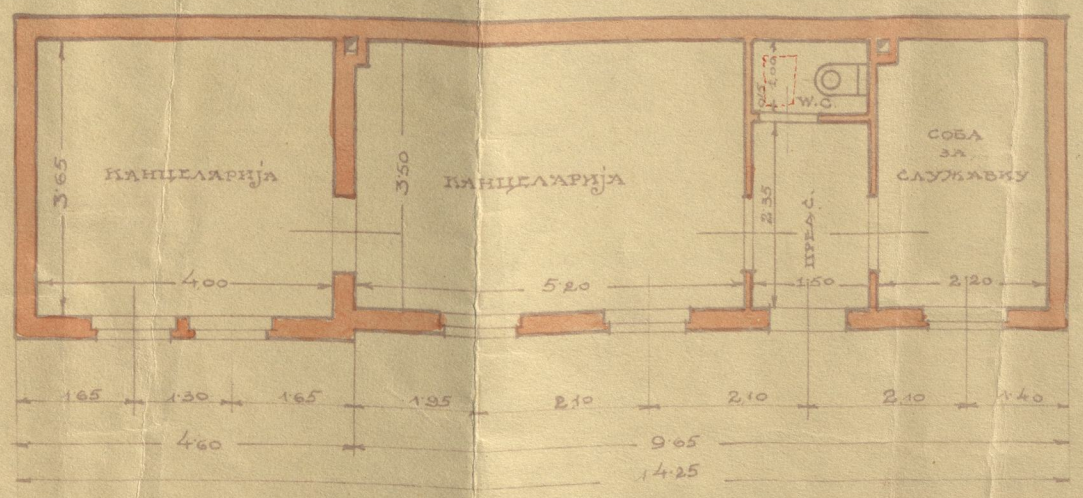
ПРОЈЕКТ

ЗА ИЗГРАДЊУ НОВЕ ПРИЗЕМНЕ ЗГРАДЕ У ДВОРИШТУ К БР. 38, УЛИЦЕ СТРАХИНИЊА ВАНА И ДЕЛИМИЧНУ АДАПТАЦИЈУ ПОДРУМА У ПРИОНИЦУ ГОСПОДИНА БЕРТХОЛДА ХЕРЦЛА.

ТЕМЕЛНИ.



ОСНОВА ПРИЗЕМЉА.

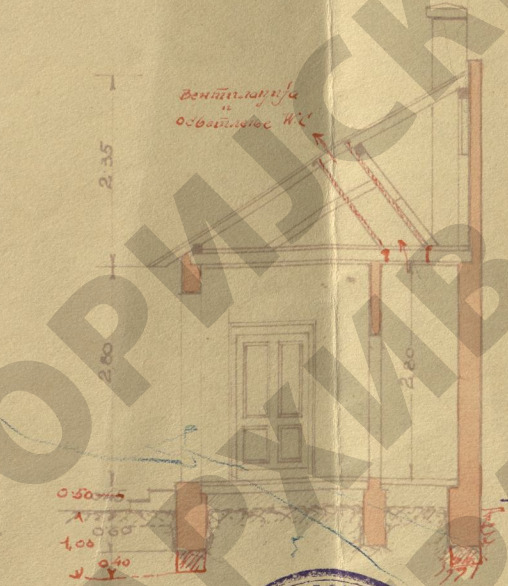


БЕОГРАД, МАЈА 1928.

ИЗГЛЕД



ПРЕСЕК



Овлашћени црта. архитект
Инг. Бож. Ж. Живадиновић
Бр. 22
Датум: 1928 г.
БЕОГРАД

Сопственик
Бермондерић



ПРОЈЕКТАНТ
Инг. Бож. Ж. Живадиновић

ИСТОРИЈСКИ
БЕОГРАД