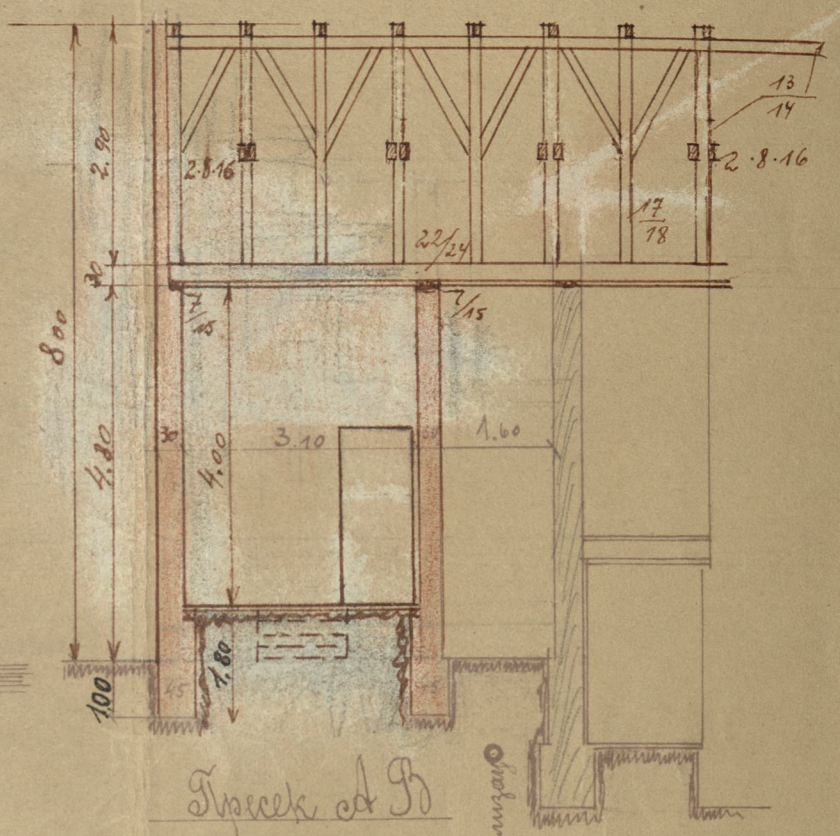


План нове зграда (звхан) Же Злате Арона Бразара трговца
у Жебрејској ул. број 15.

Разм. 1:100

Врхност радова 8000 динара



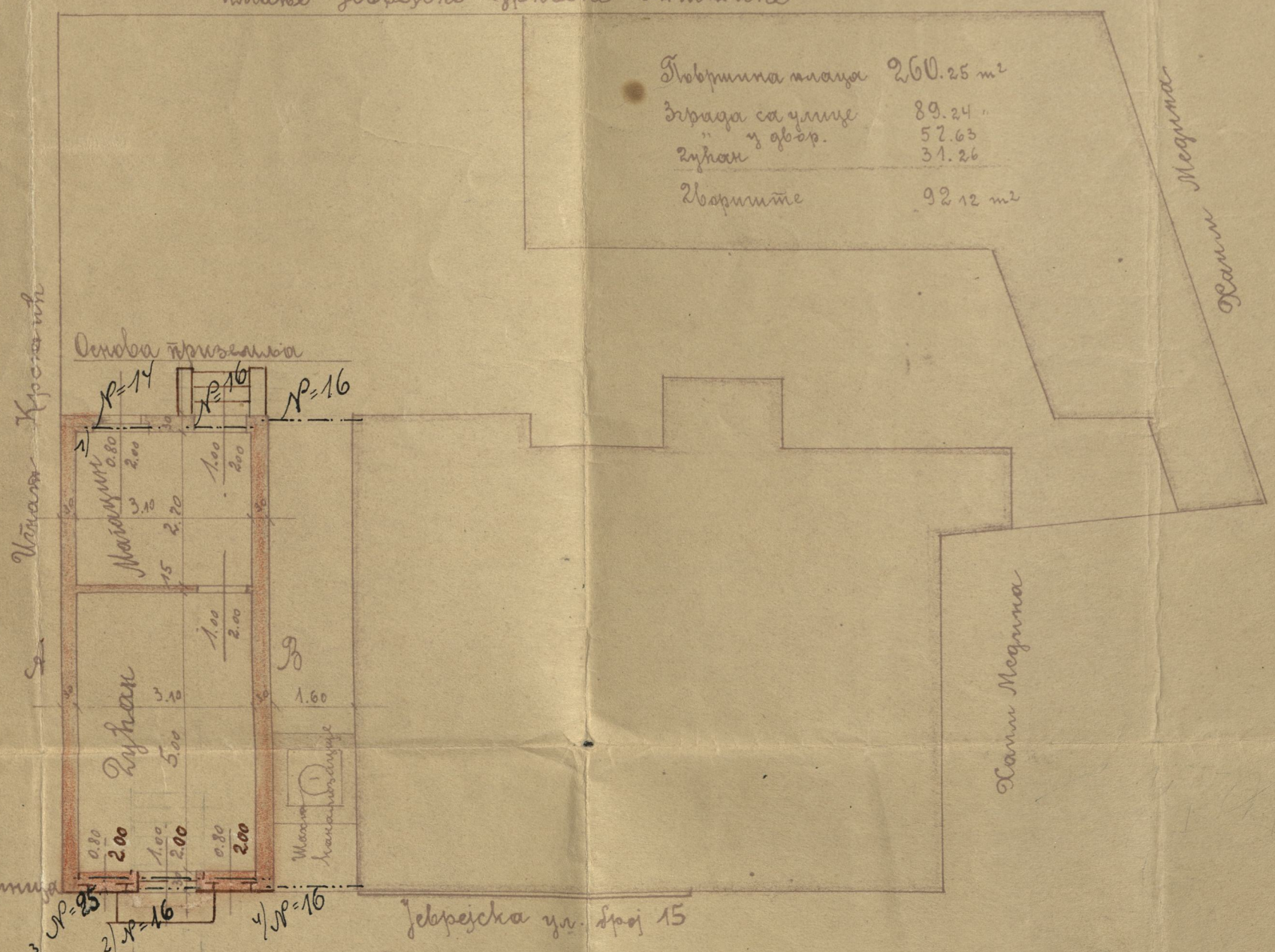
Успине плана зграда Же Злате Арон Бразар

Пројектован и извођено
Грађевински рад
Инж. Браза Бразар
С.О. Број 1286
27 Јуна 1922 год.
Београд.

Симплицитет 1:100

Успине Жебрејске Црквене Општине

| | |
|----------------|-----------------------|
| Плоштина миза | 260.25 m ² |
| Зграда са миза | 89.24 |
| Звхан | 57.65 |
| Зборнице | 31.26 |
| Зборнице | 92.12 m ² |



Сарајевски: Злата Арона Бразар

Гријехманн

Основа мезера



Пројекцији претера

- $\frac{[(1.30 \cdot 0.30 \cdot 1.50 \cdot 2000) + (1.30 \cdot 4.00 \cdot 700)] \cdot 130}{8 \cdot 1000} = 78.125 \quad N=14 = 93.19$
- $\frac{[(1.30 \cdot 0.30 \cdot 2.80 \cdot 2000) + (1.30 \cdot 4.00 \cdot 700)] \cdot 130}{8 \cdot 1000} = 94.64 \quad N=16 = 132.10$
- $\frac{[(0.30 \cdot 1.50 \cdot 2000) + (4.00 \cdot 700)] \cdot 330}{8 \cdot 1200} = 420.000 \quad N=25 = 439.28$
- $\frac{[(3.30 \cdot 0.30 \cdot 1.50 \cdot 2000) + (3.30 \cdot 4.00 \cdot 700)] \cdot 330}{8 \cdot 1000} = 125.10 \quad N=16 = 132.10$

Београд. миза

Жебрејска ул. број 15