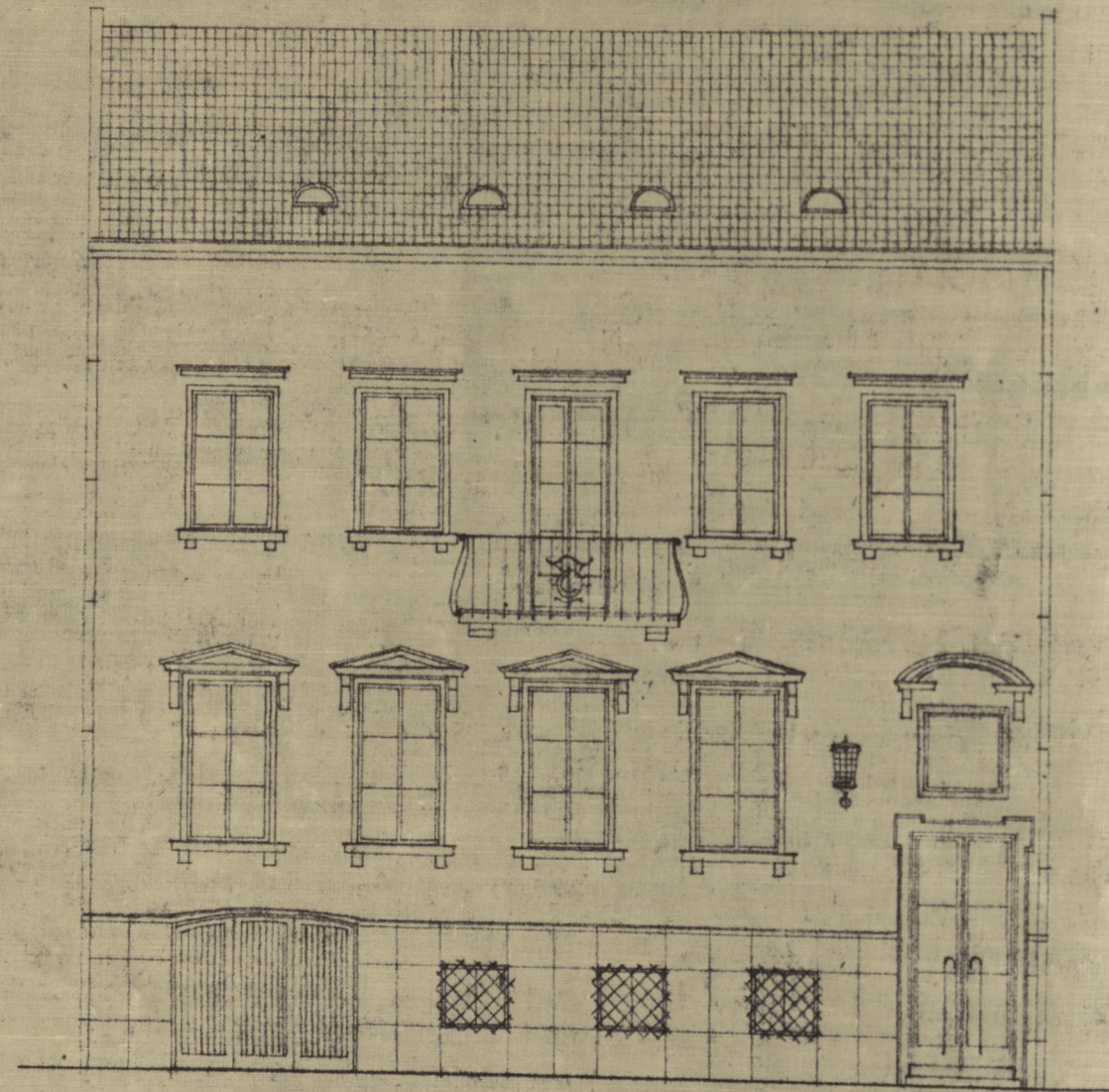


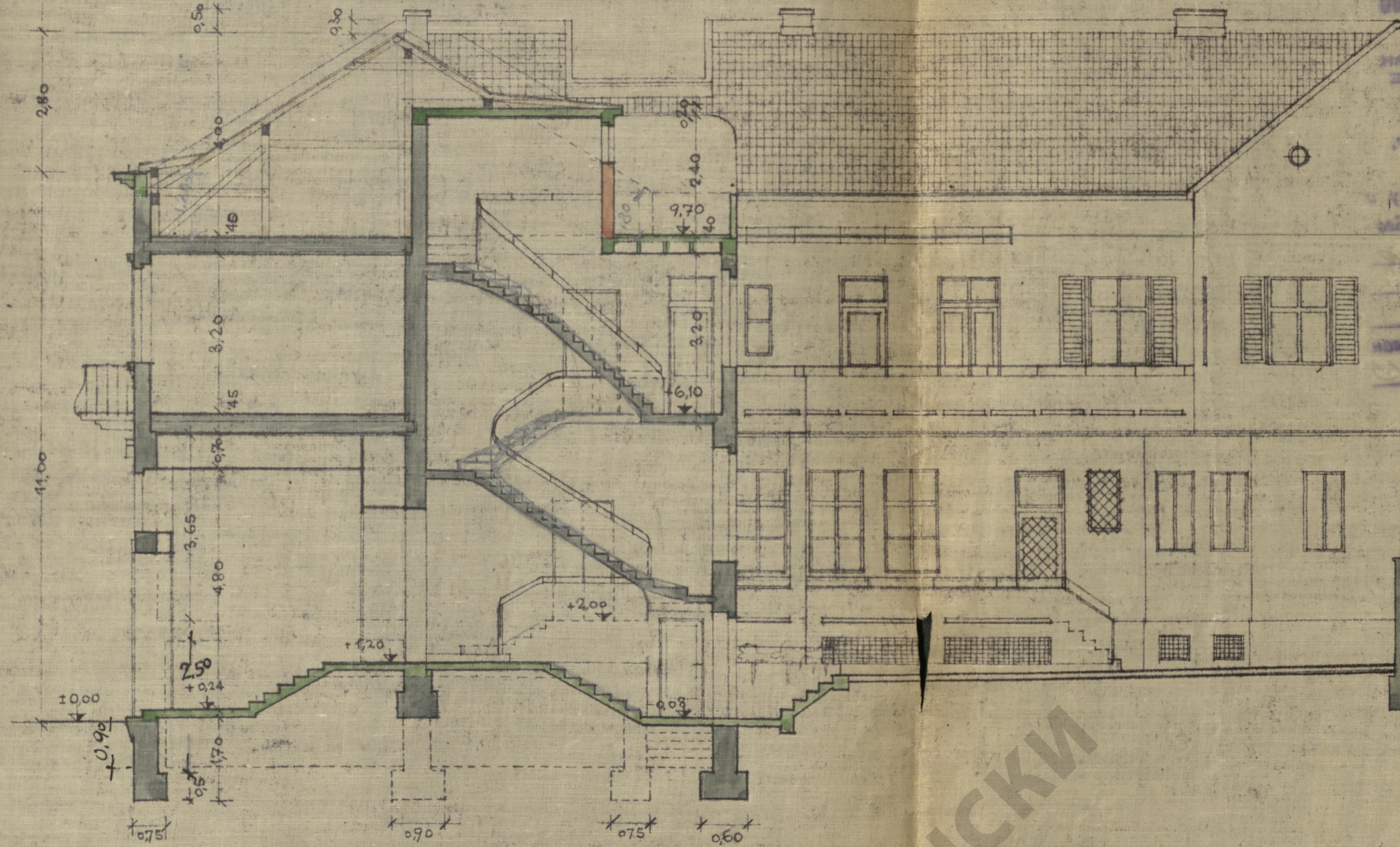
926-III-48

ПЛАН ЗА ПРЕПРАВКУ ЗГРАДЕ ГЂЕ. КЛАРЕ А. КОЕН ГОСПОДАР ЈЕВРЕМОВА УЛ.1. БЕОГРАД

РАЗМ. 1:100.



ГЛАВНА ФАСАДА



ПРЕСЕК КРОЗ СТЕПЕНИШТЕ.

СОПСТВЕНИЦИ:

*Клара А. Коен*

ПРОЈЕКТАНТ:



*Дип. Инж. Јарослав Менашић  
обл. арх.*

*Др. др. 1/36.*

Државно Техничко Пројектно  
Биро, Клајнчев 1 Кооп.  
Овлашћени Градитељи  
ИЗЕМУН П

*Београд, 14. V. 1936.*

БЕОГРАД, АПРИЛА, 1936г.

ИДБ-6-III-3-48-26

СИТУАЦИЈА

АВРАМ И МАТИЛАДА

170  
120

26.10

190  
2.60

РЕГ. ЛИН.

ГОСПОДА

ПОВРШИНА ПЛ

ПОД ЗГРАДОМ

ДВОРИШТА

ГРАЂЕВИНА