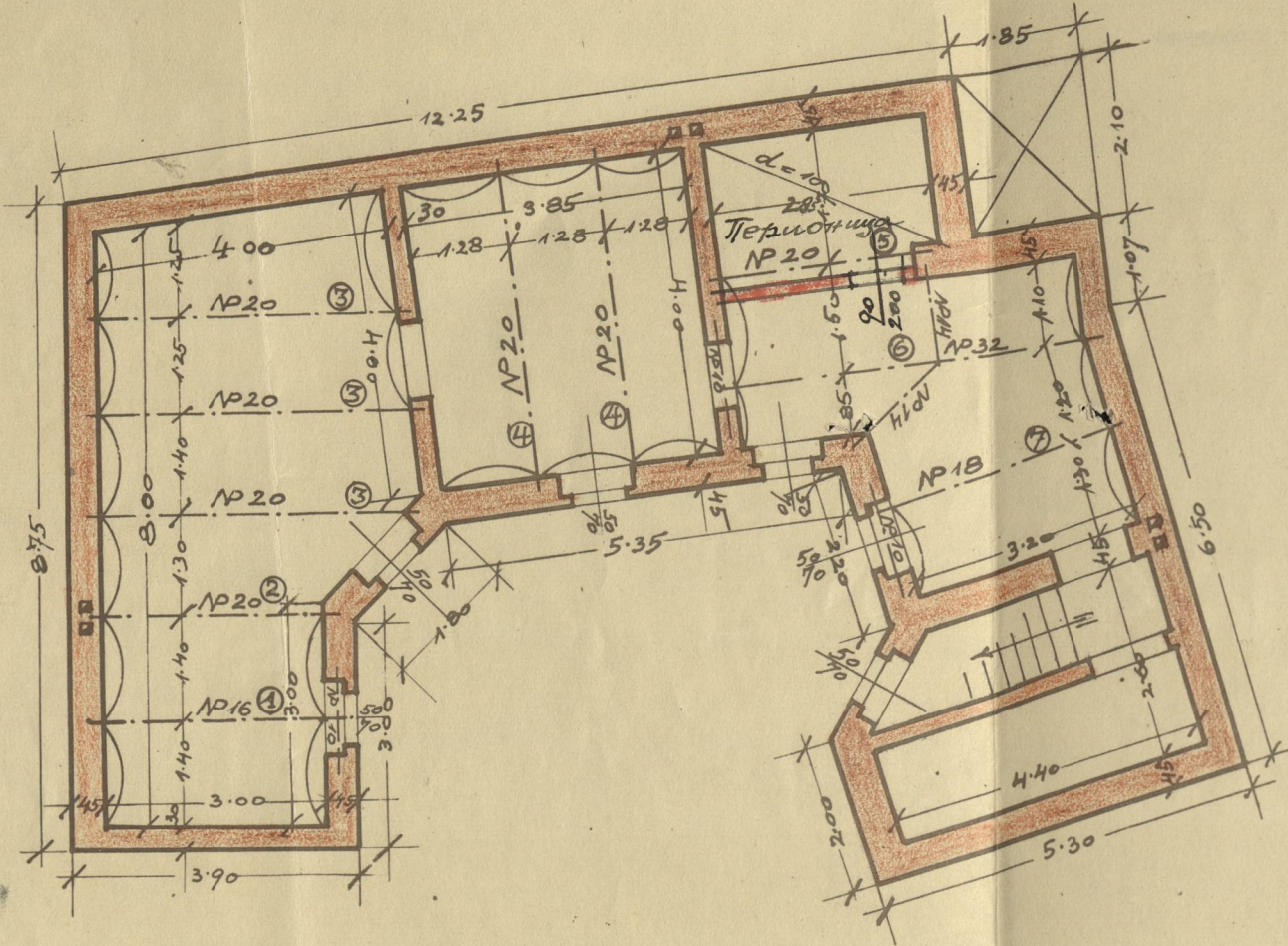


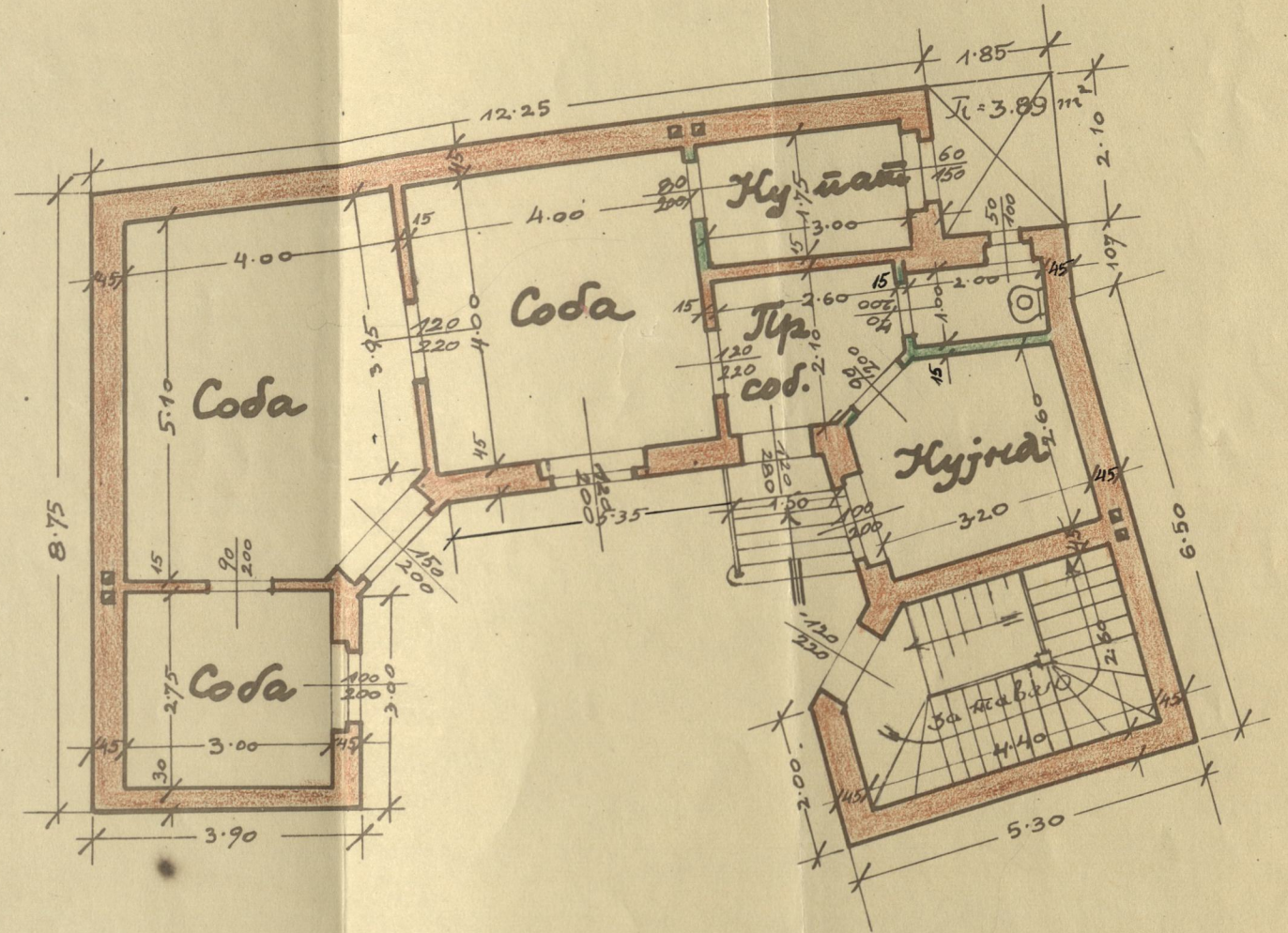
План нове зграде г. Елијаса Морено у Рио од фере ул. бр. 14.

НАБ

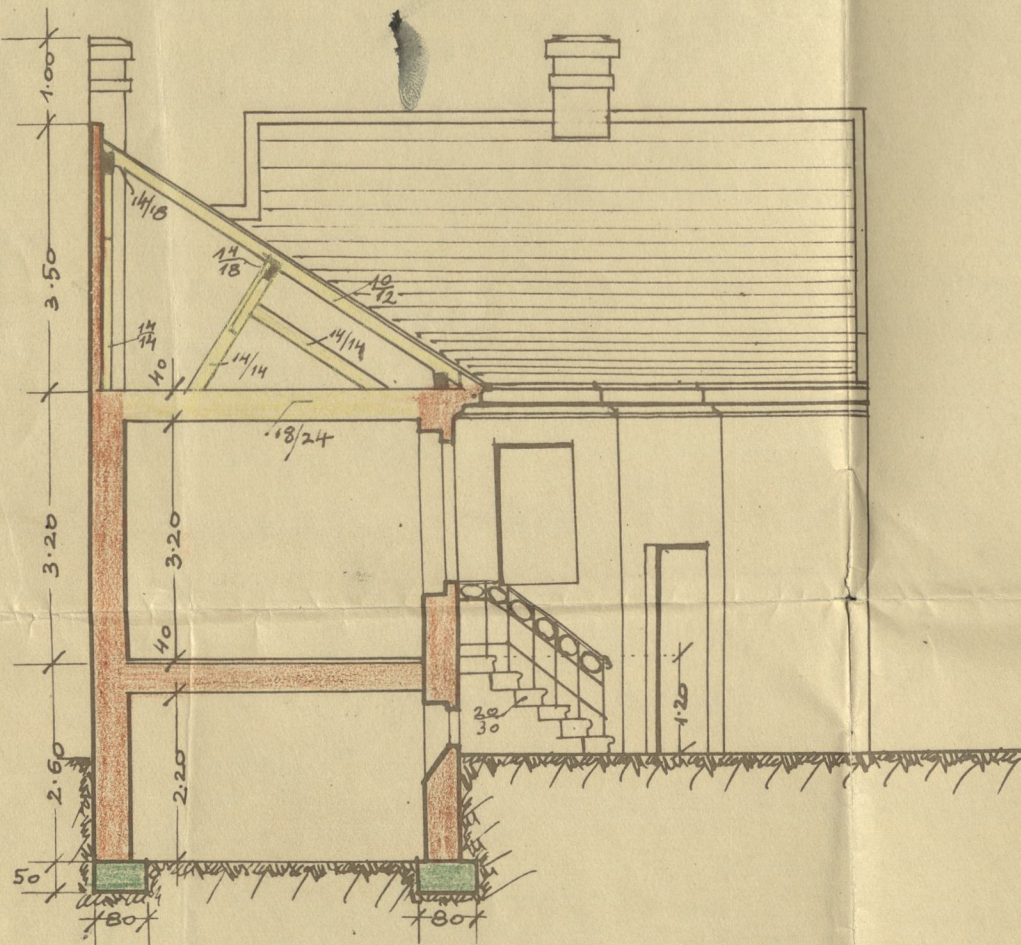
Основа подгума 1:100.



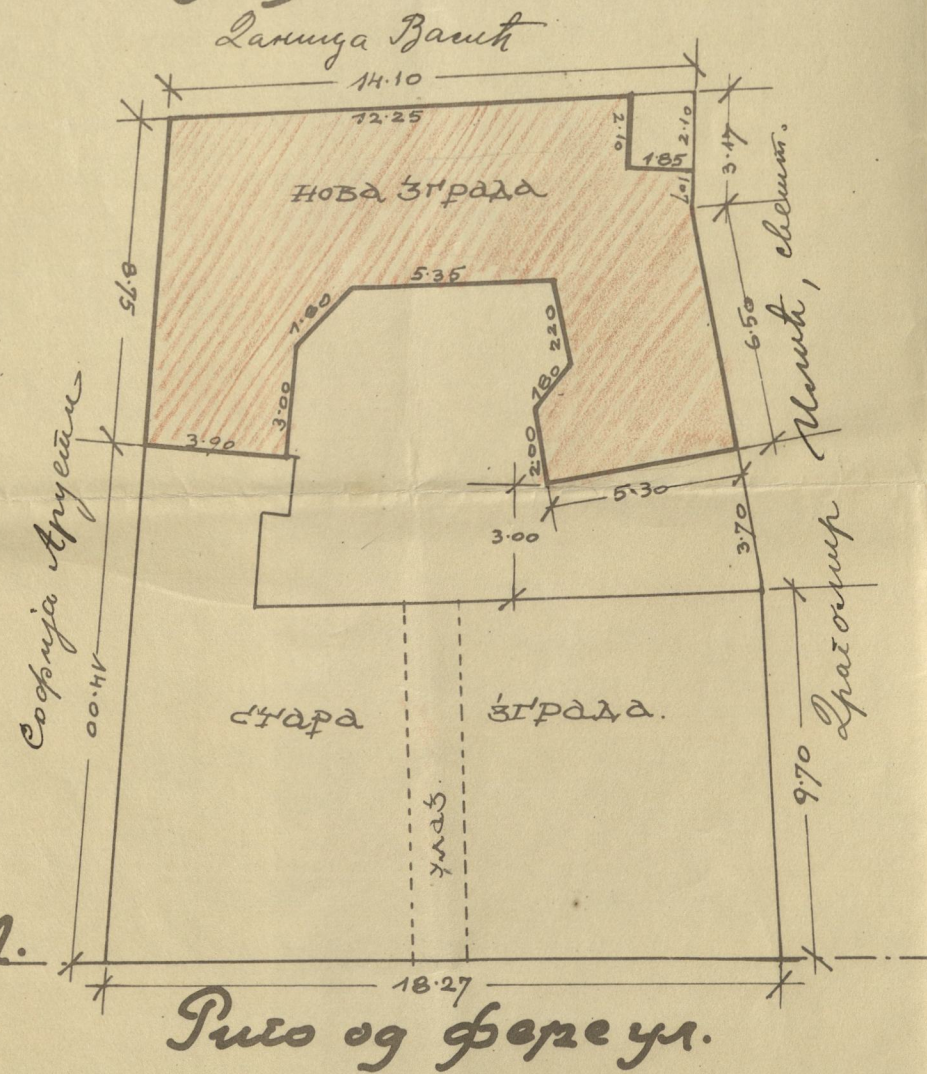
Основа приземља 1:100.



Пресењ а-б. 1:100.



Ситуација 1:200.



Површина имања 370.65 m²

- " под старом зградом 188.21 m²
- " " новом зградом 104.30 m²
- " дворишта 78.14 m²

Вредност грађевине 80.000 дин.

Сопственик:

Елијас Морено
и др

Р.Л.

Рио од фере ул.



Пројектант:

Инж. ИСИДОР ЛЕВИ
овлашћени грађевински инжењер
укићичког сар. бр. 11.
22. X. 1926.

