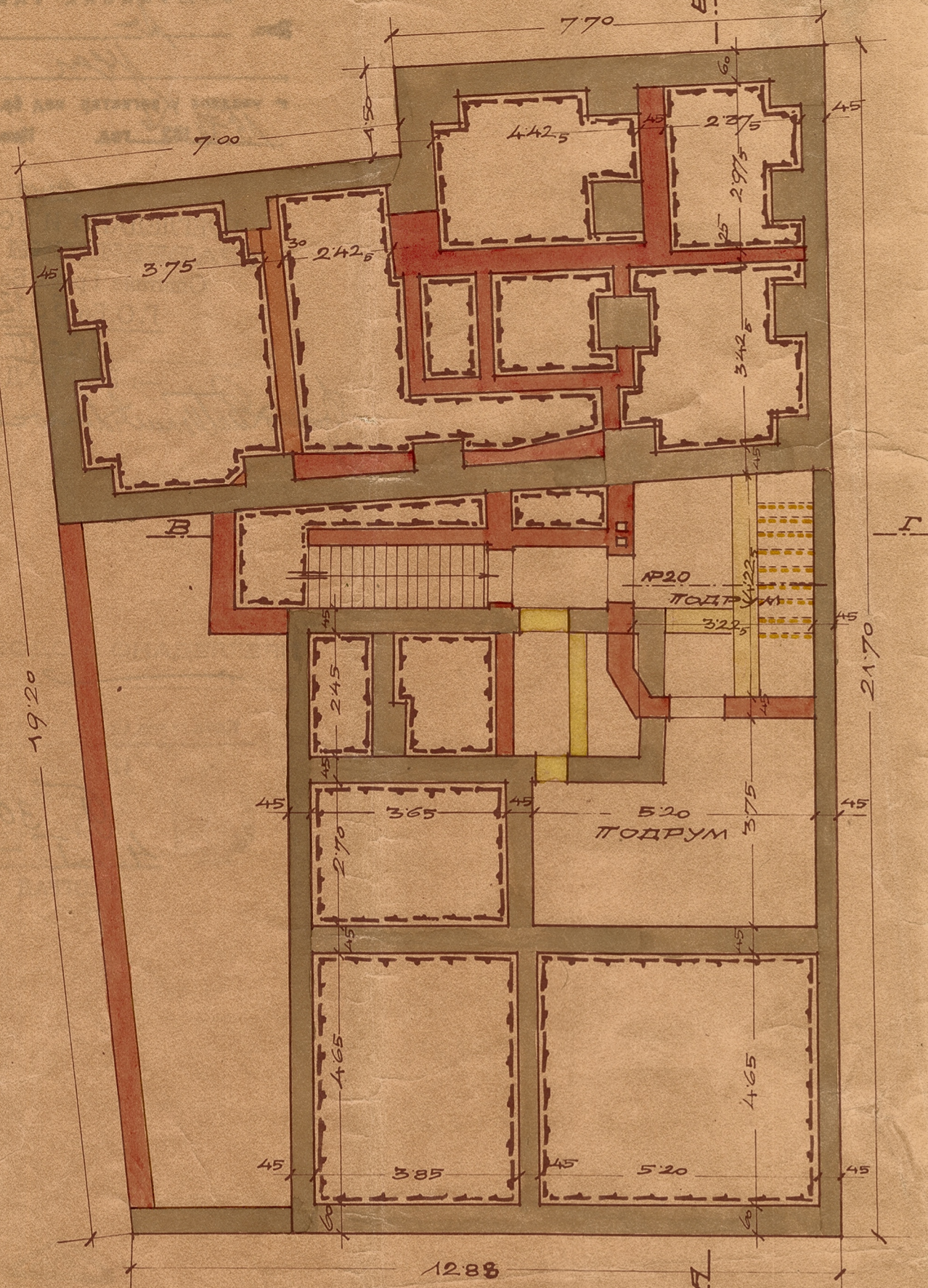
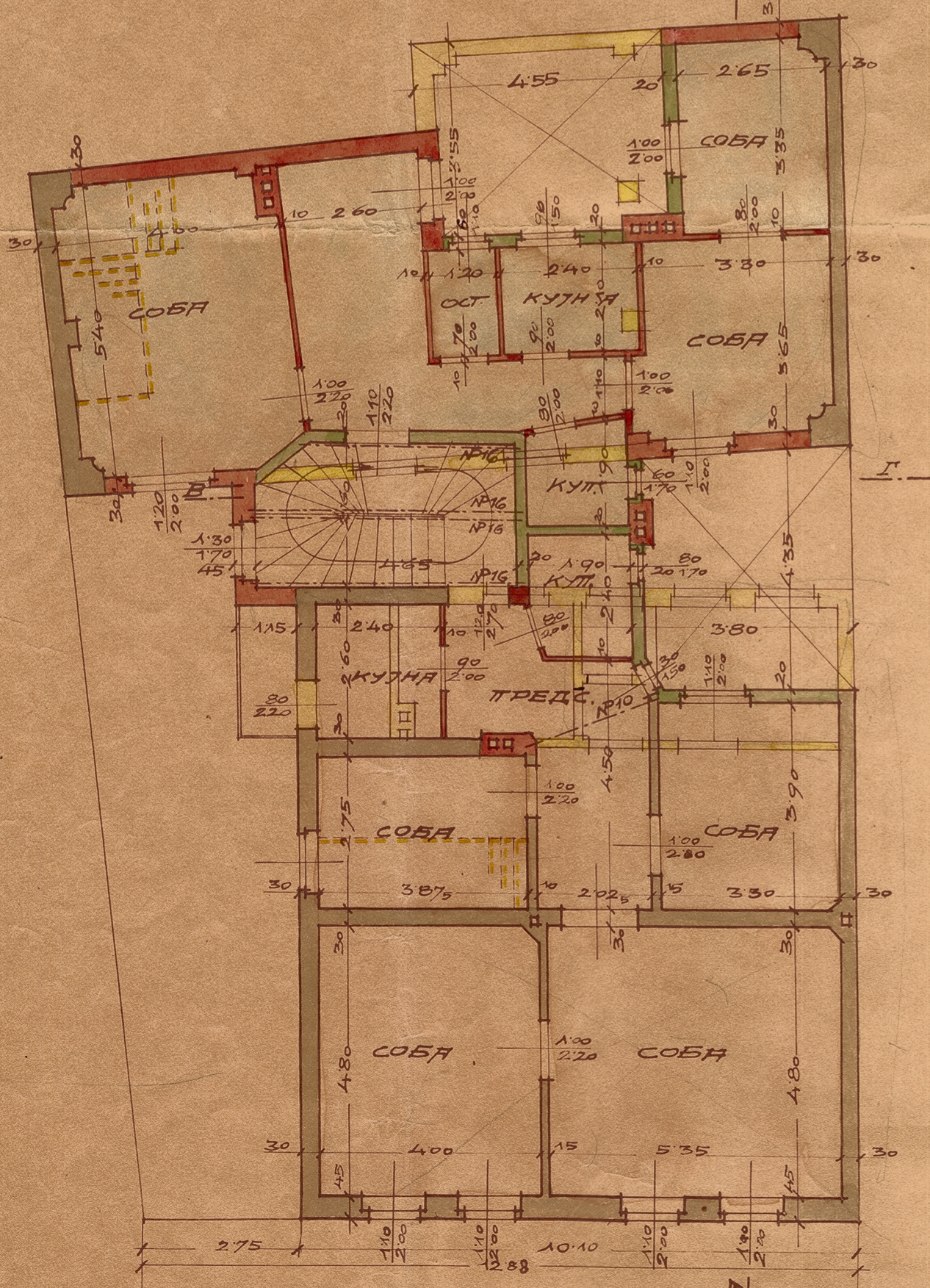


ПЛАН ЗА РЕКОНСТРУКЦИЈУ И НОВОЗИДАЊЕ ЗГРАДЕ Т. ИНЖ. ДАВИДА Х. АЗРИЈЕЛА У ГОСП. ЈОВАНОВОЈ УЛ. Бр. 1.

ПОДРУМ И ТЕМЕЉИ

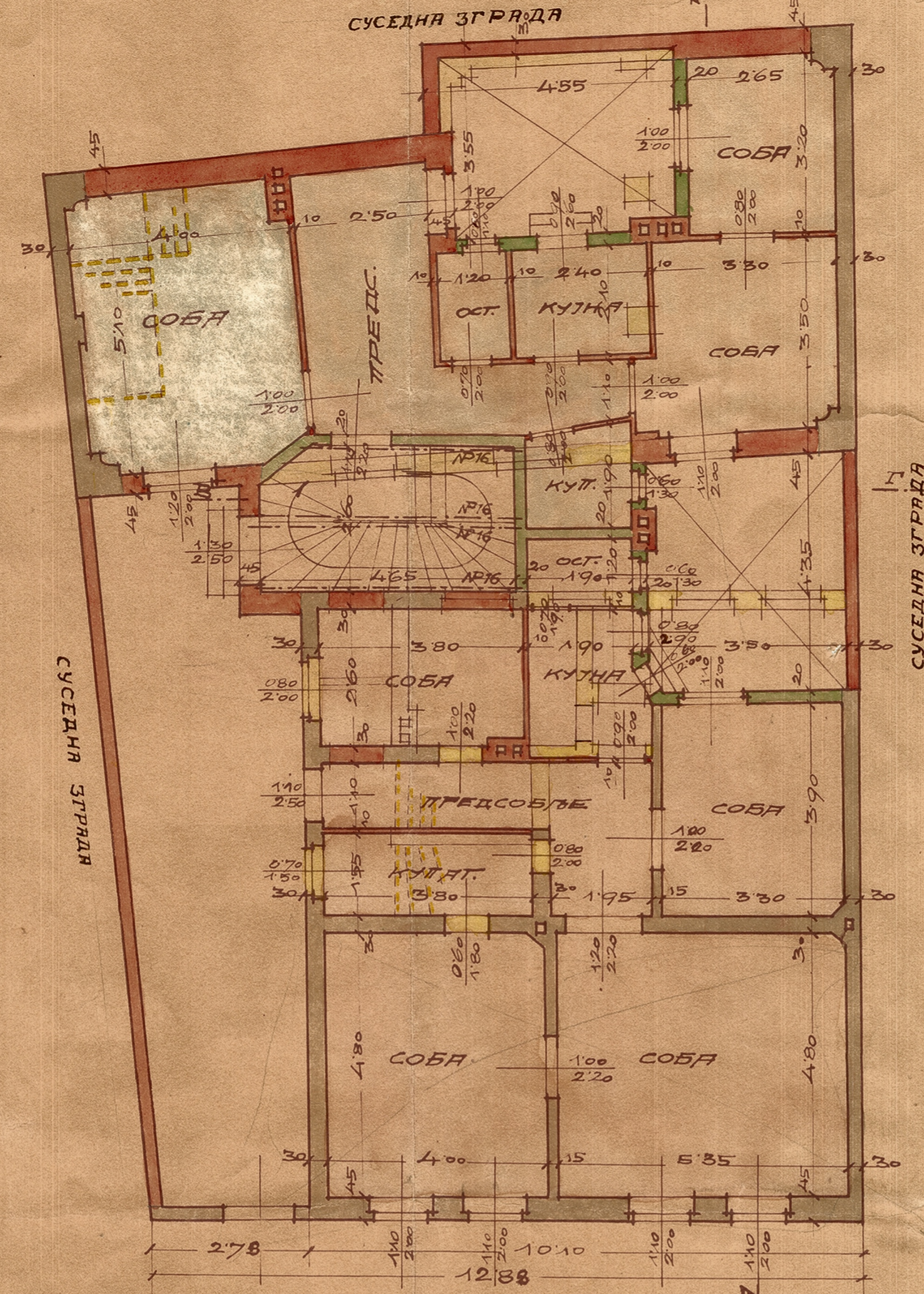


1. СТРAT

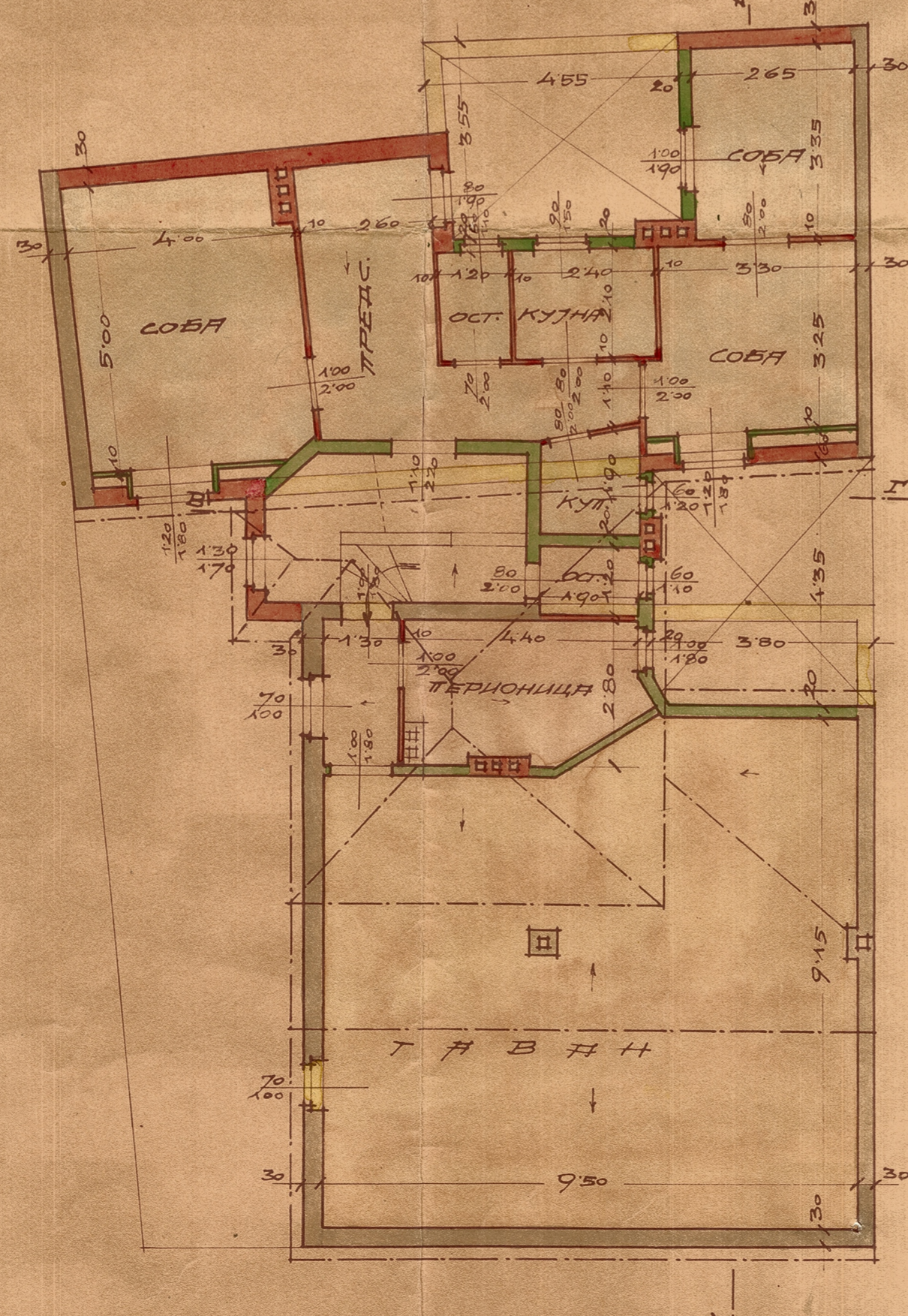


БЕОГРАД, НОВЕМБАР 1926г.

ПРИЗЕМЉЕ

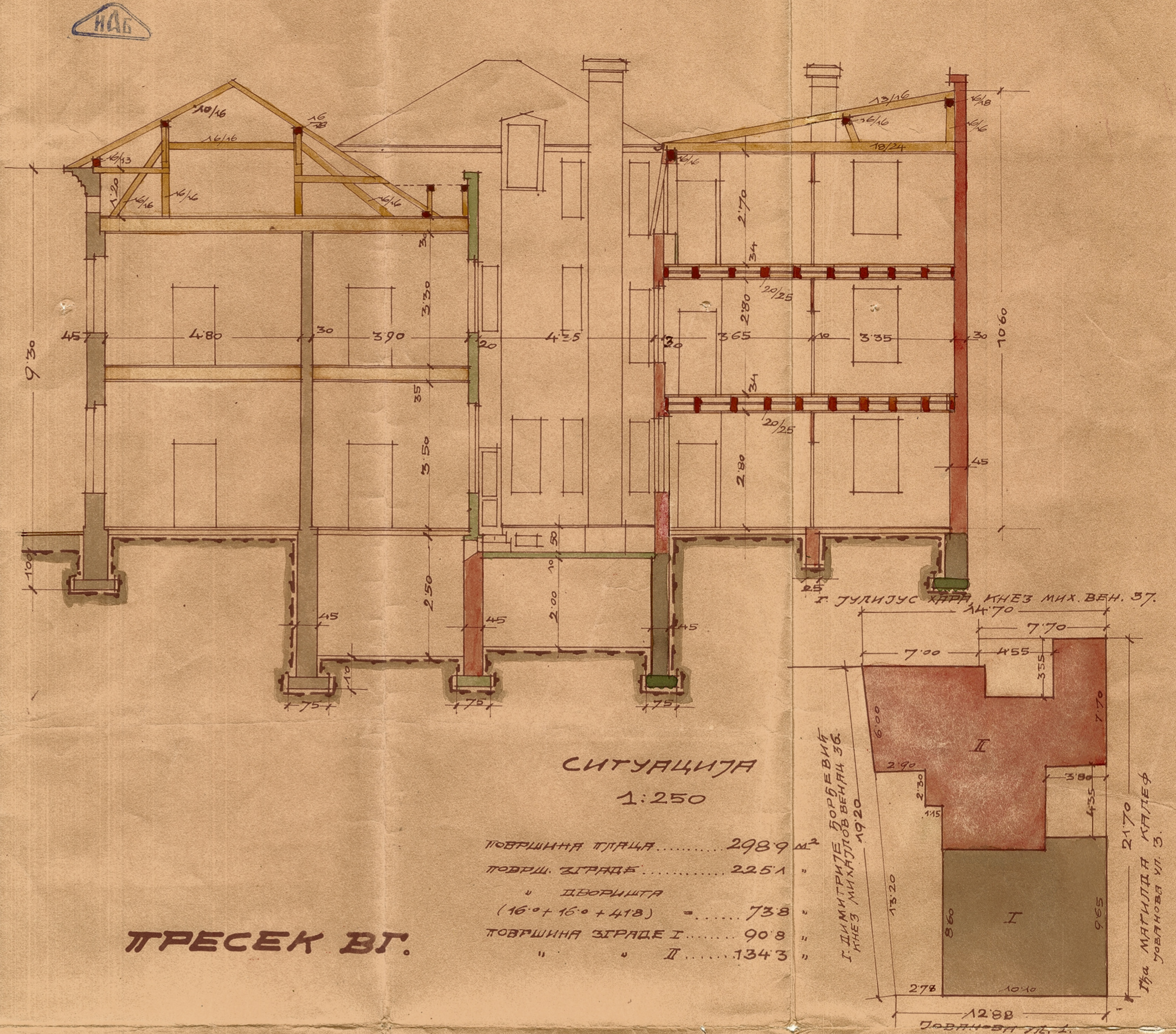


МАНСАРДА И ТАВАН



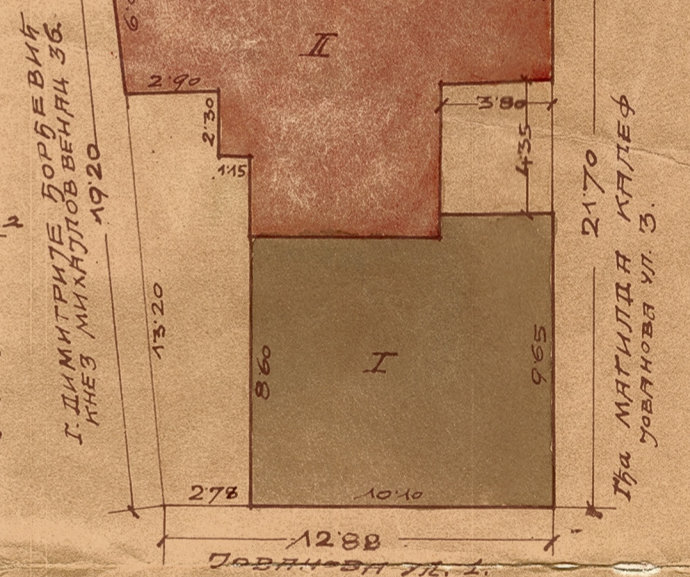
1:100.

ТРЕСЕК АБ.

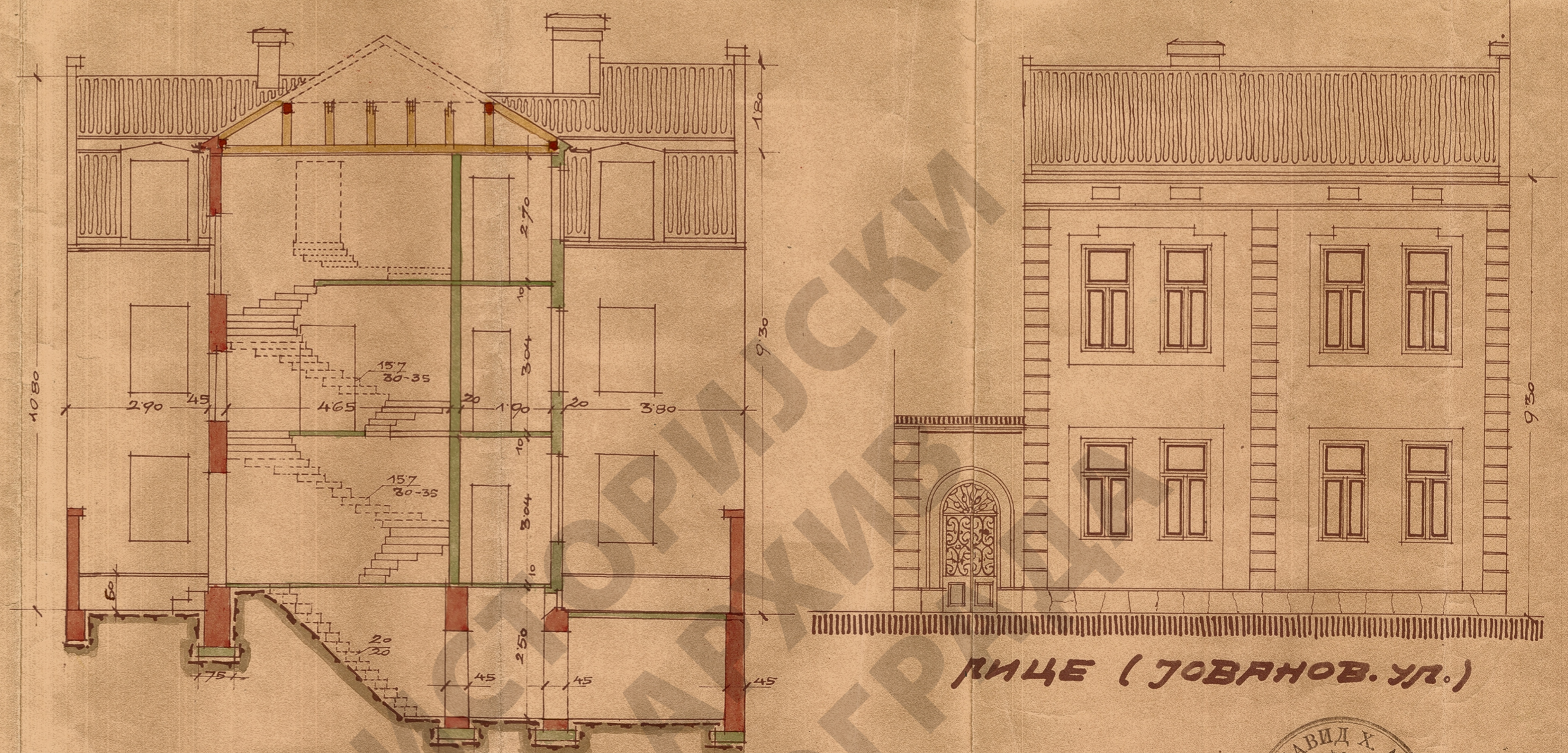


СИТУАЦИЈА

ПОВРШИНА ПЛАЧА	2989 м²
ПОВРШ. ЗГРАДЕ	2251 м²
ИДЕОГРАФИЈА	738
(16.9 + 16.0 + 4.18)	
ПОВРШИНА ЗГРАДЕ I	908
" II	1343



ТРЕСЕК ВГ.



СОТВЕТНИК:
Завуч Л. Арнау

ПРОЈЕКТАНТ:

Инж. ДАВИД Х. АЗРИЈЕЛ
ПРОЈЕКТ
Инж. Завуч Л. Арнау
Дунавска бр. 1.