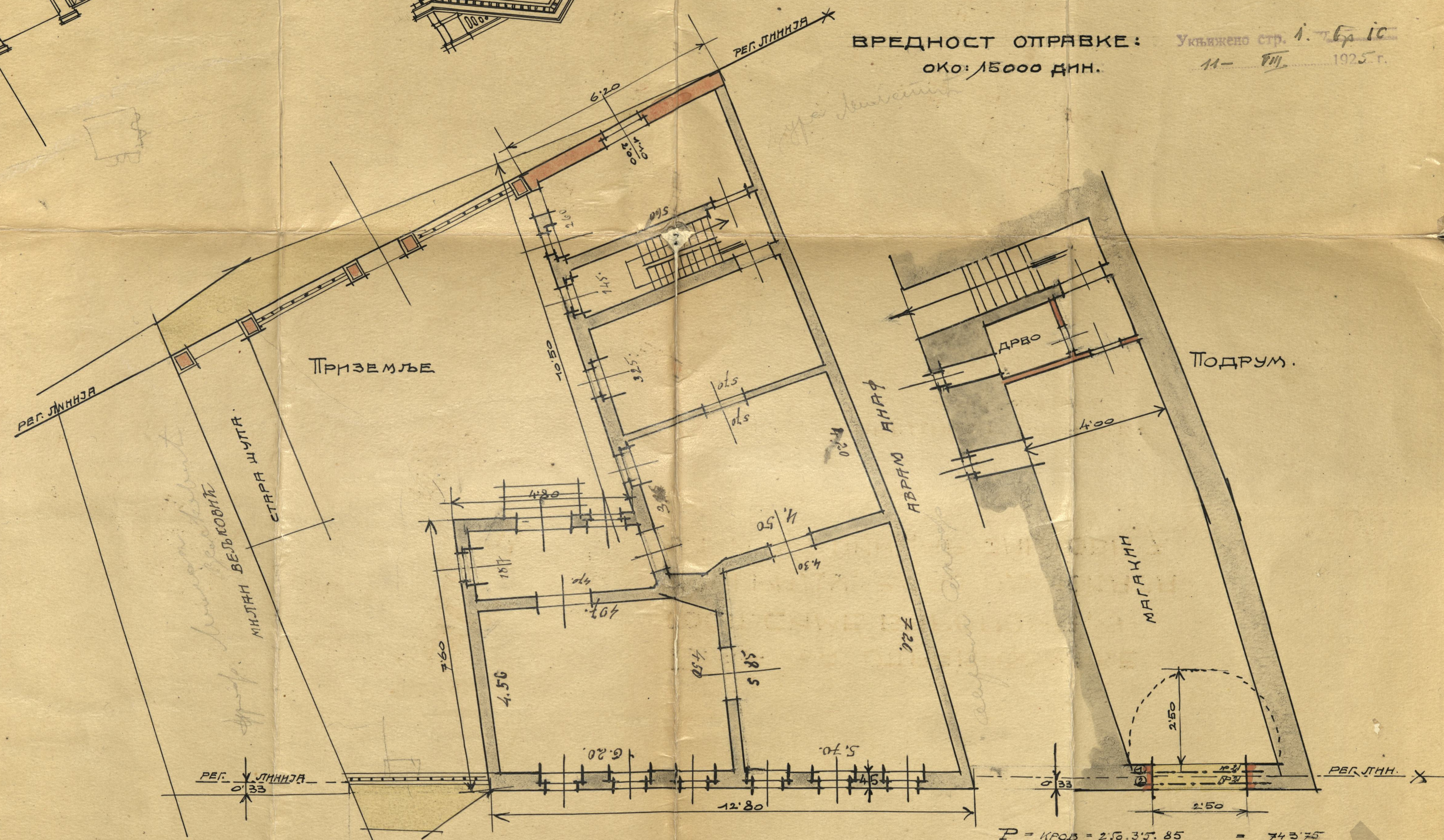


ПОСРЕДСТВОМ СЯ УЛ. ЦИНЦАР ЈАНКОВА.

ПЛАН ЗА ОТПРАВКУ КУЋЕ
ГОСП. СИМЕ БАРОРОНА, У
БЕОГРАДУ, ЗМАЈ ОД НОЊАЈА
УЛ. И УЛ. ЦИНЦАР ЈАНКОВА 7.

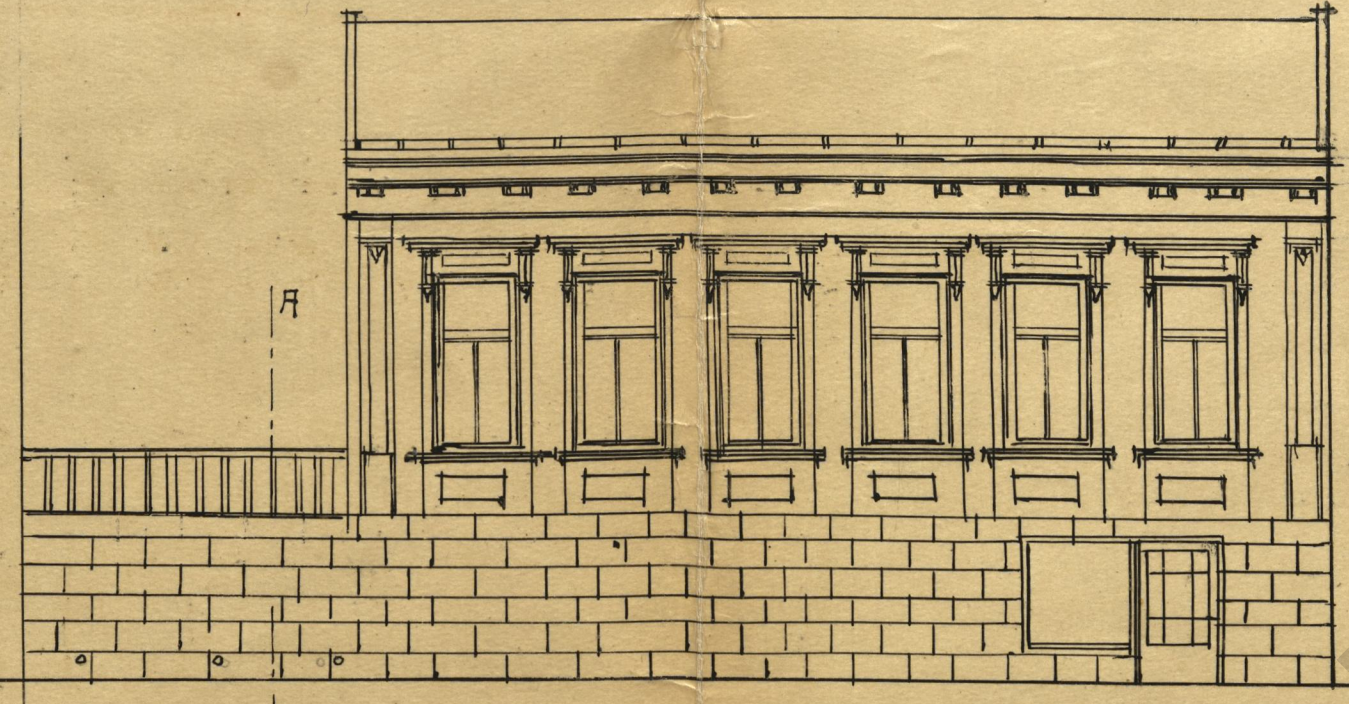
1:100

ВРЕДНОСТ ОТПРАВКЕ: Укључено стр. 1. т. бр. 10
око: 15000 ДИН. 11- VIII 1925 г.



$P = \text{КРОС} = 2.50 \cdot 3.5 \cdot 85 = 743.75$
 $\text{ПЛАХИ} = 2.50 \cdot 3.5 \cdot (230 + 150) = 3500.00$
 $\text{ЗНА} = 2.50 \cdot 0.45 \cdot 5.20 \cdot 1600 = 9360.00$
 $\text{---} 13603.75 \text{ тн}$
 $W = \frac{P \cdot L}{3 \cdot S} = \frac{13603.75 \cdot 2.50}{3000} = 550/2 = 2 \times \text{профил } 21 \text{ I.}$

ПРЕСЕК АВ.



ПРЕМА ФОРМУЛИ ЗА НАЗКЕ ЗИДОВИ
НУСТА ИНЖЕЊЕРА И АРХИТЕКТА,
ЈЕ $D = 0.44 + 0.2 \cdot h$
 $= 0.44 + 0.2 \cdot 1.80 = 0.80 \text{ тн.}$

ИЗГЛЕД СТАРЕ ФАСАДЕ СЯ УЛ. ЗМАЈ ОД НОЊ.

Симон Бароран.

Инж. Милош В. Милошевић
Проектант
арх. Мил. В. Милошевић
Инж. Милошевић

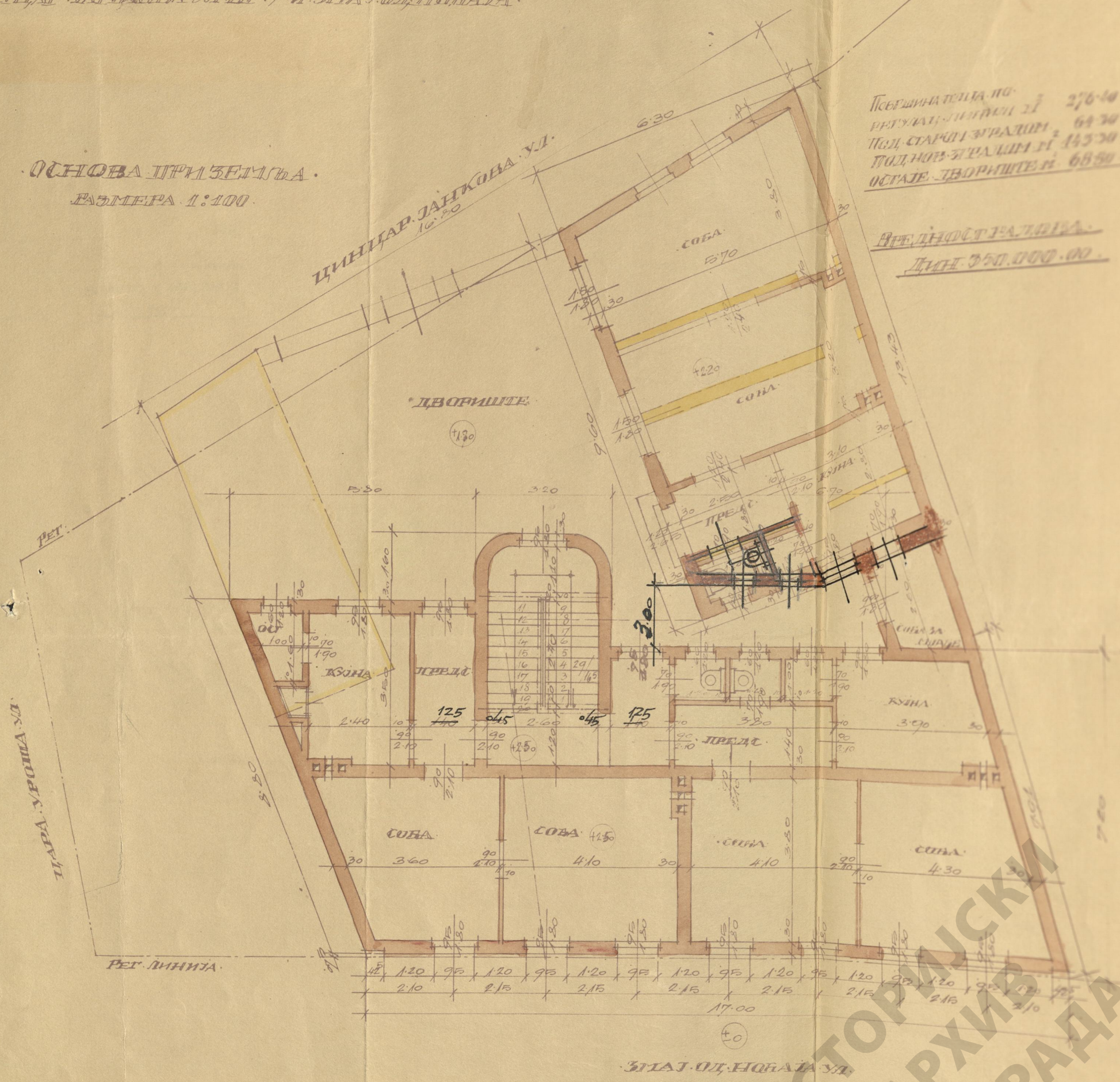
1115-6-8-32-27

Line Reference Target LRT-BE4-V2

ПЛАН

ЗА НОВУ ЗГРАДУ И ПРЕДРАВКУ СТАРЕ
ЗГРАДЕ НА ИМАЊУ Т. СИМОНА БАРАРОНА,
ЦИНЦАР ЈАНКОВА УЛ. БР. 7 И ЗМАЈ ОД НОБАТА.

ОСНОВА ПРИЗЕМЉА.
РАЗМЕРА 1:100.



Посебина телица по
РЕТУЛАТ ЛИНИЈИ 21 276.40
ПОД СТАРОМ ЗГРАДОМ 64.30
ПОД НОВИМ ЗГРАДОМ 143.30
ОСТАЈЕ ДВОРИШТЕ И 68.90

ВРЕДНОСТ РАТОВА
ЛИЦА 350.000.00

СОПСТВЕНИК :
Симон Барарон



ИСТОРИЈСКИ
АРХИВ
ПРОГРАДА

ПРОЈЕКТОР :
арх. Вес. Н. Тадрински
вешт. уст.

УНБ-6-8-32-27

Београд,16.Новембра 1927г.



У В Е Р Е Њ Е .

Грађевинском Одбору
Општине Града Београда.

Овим потврђујем, да је ново подигнута зграда на имању господина С и м е Б а р а р о н а, електричара оvd. у улици Цинцар Јанкова Бр. 7 сазидана од тврдог материјала у кречном и продуженом малтеру у времену

од 25. Маја 1927.год. до 26.Октобра ове године.

Зграда је покривена црепом а станови /8/ су потпуно суви.

Ново подигнута зграда има:

у Цинцар Јанковој улици : подрум, приземље, 1.спрат и таван.

у ул. Змајаод Ноћаја: приземље, 1.спрат, 2.спрат и таван.

Подизање зграде одобрено је од стране Грађевинског Одбора под Бр. 1083 од 27. Маја 1927.год., а од стране Грађевинске Секције

под Бр. 1234 од 17. Јуна 1927.год.

Надзорни инжењер:

Ing. МАРСЕЛ НАХМАН
Овлашћени грађевински инжењер

Нахман