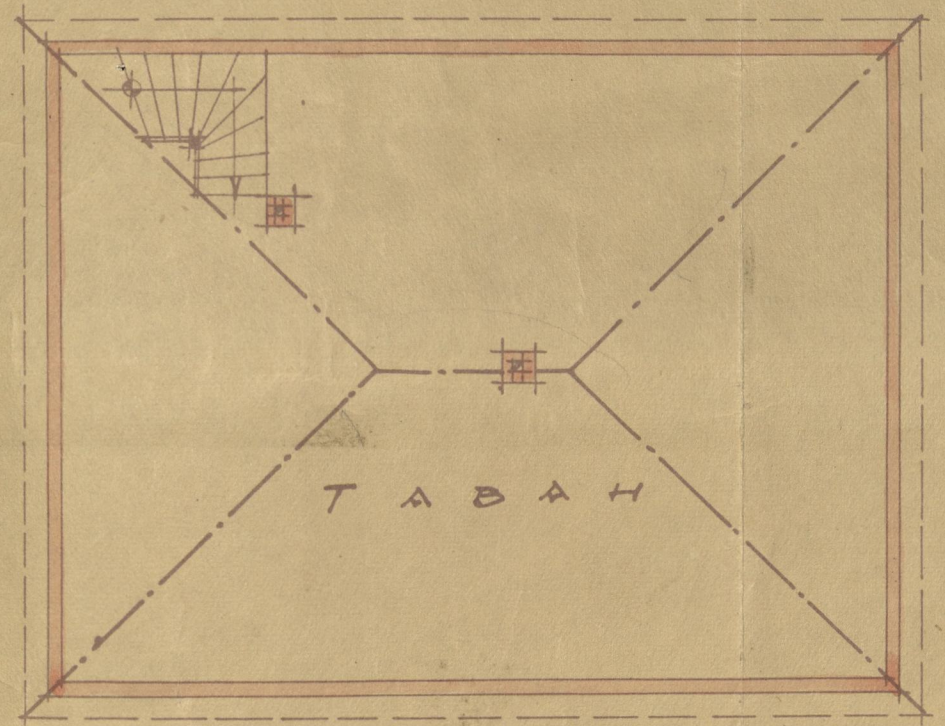
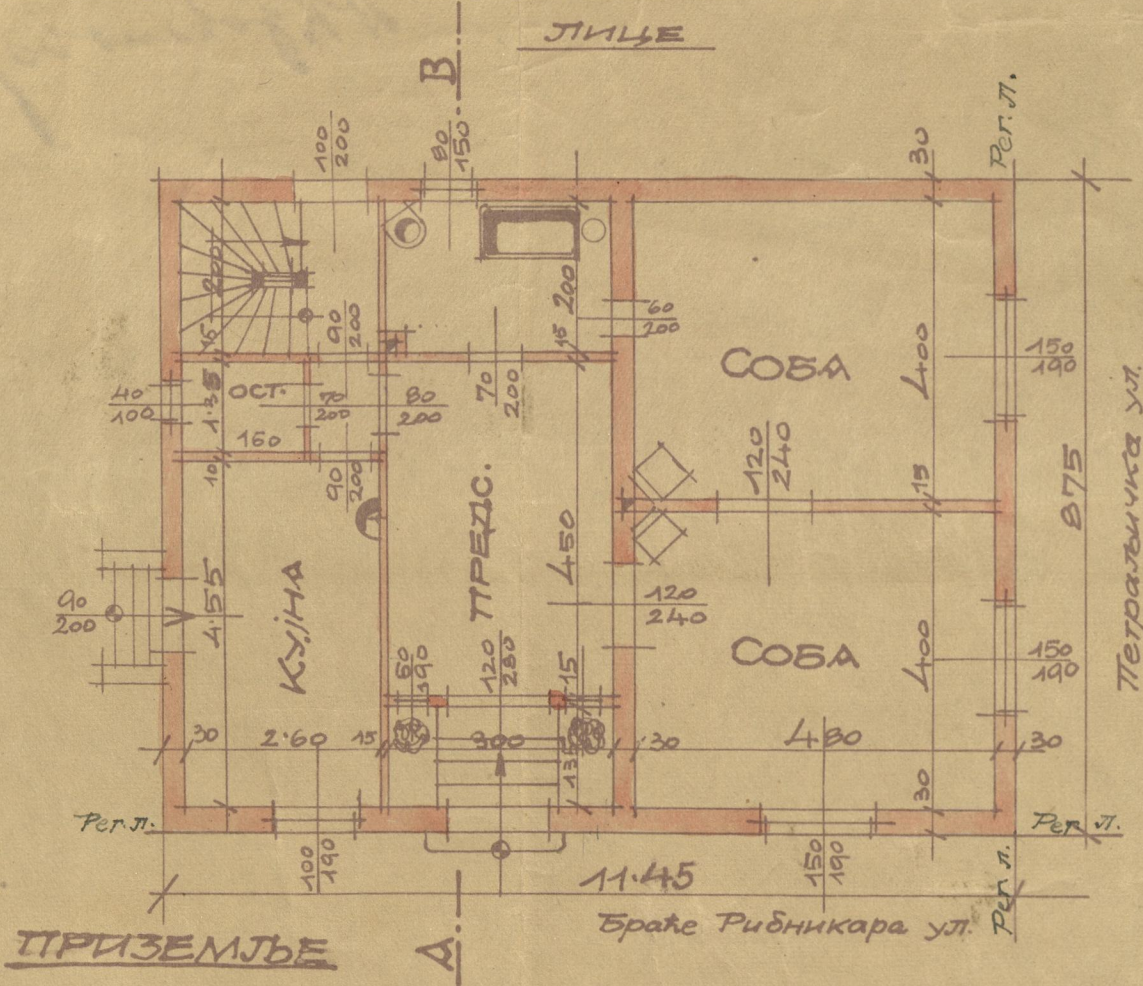
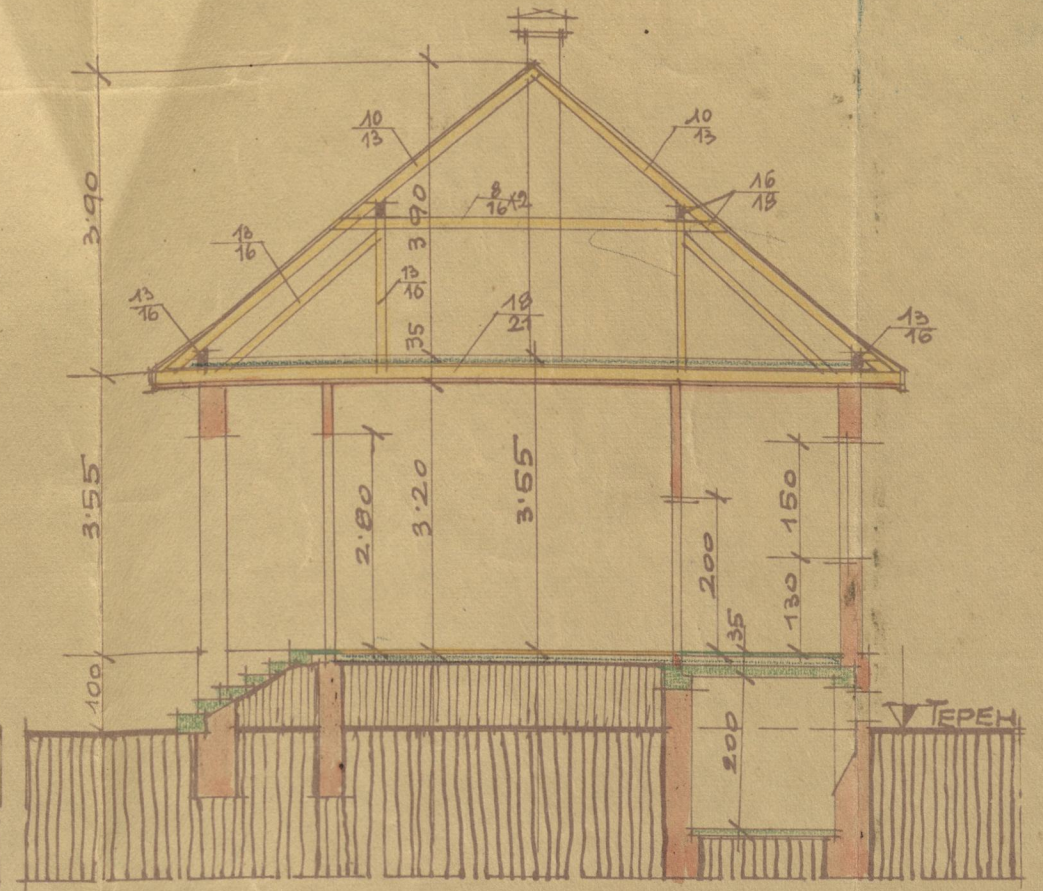
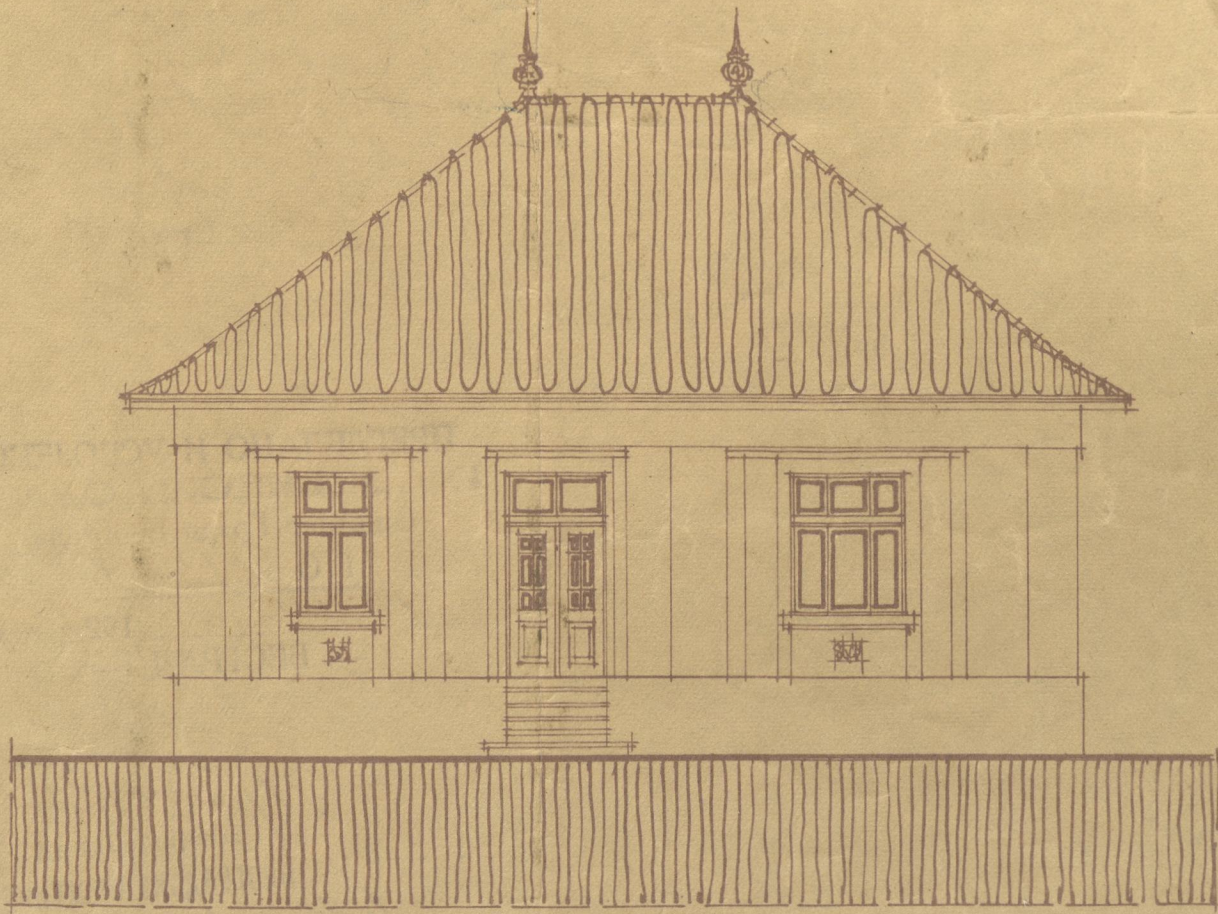


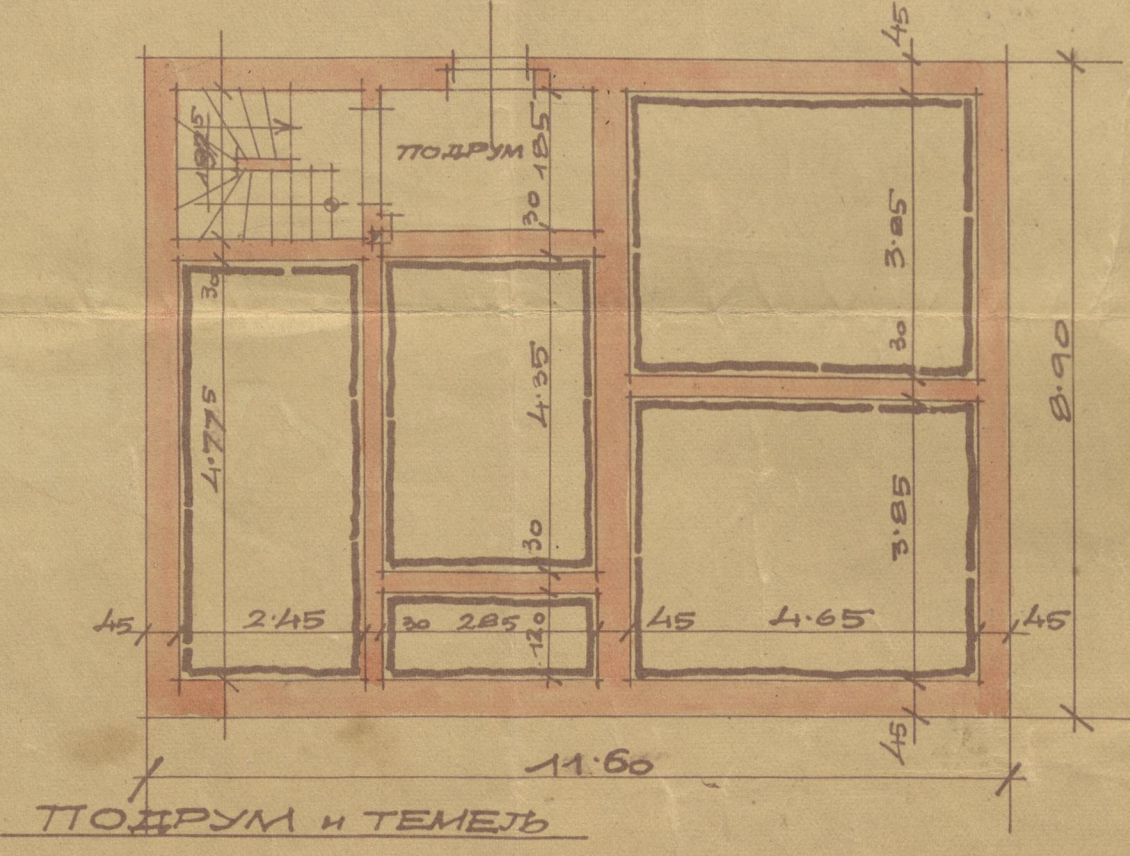
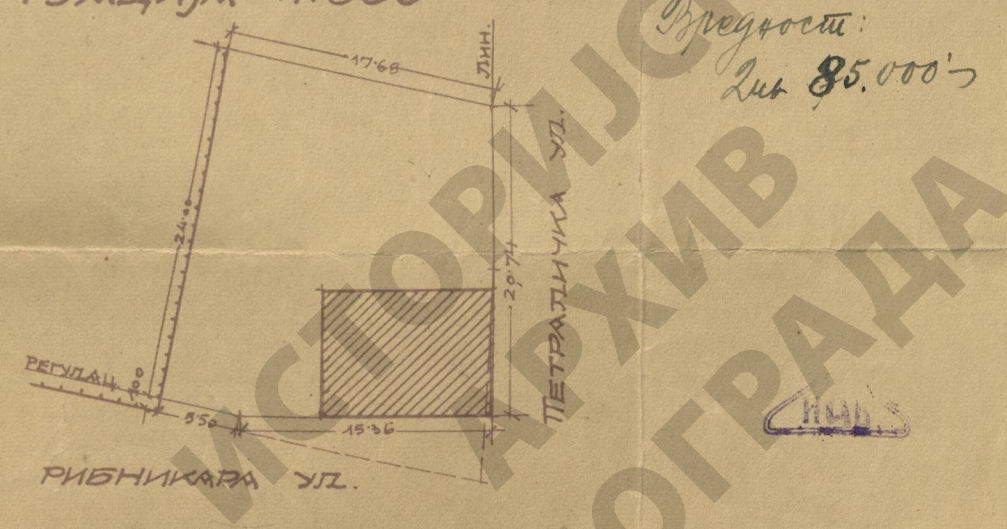
ПЛАН ЗА НОВУ ЗГРАДУ Г. МОШЕ АЛШЕХА, УГАО БРАЋЕ РИБНИКАРА И ПЕТРАЉИЧКЕ УЛ.

1:100



ПОВРШИНА ПЛАЦА 420.87 м²
 ЗГРАДЕ 100.19 м²
 ДВОРИШТА 329.68 м²

СИТУАЦИЈА 1:500



СОПСТВЕНИК:

Моше Алшех

ПРОЈЕКТАНТ:

Инж. С. Сумбул
 овлашћени архитекта
 Београд
 8. Бр. 11.

БЕОГРАД, МАЈА 1927.

ИДБ-6-8-12-27