

ПЛАН НОВЕ ЗГРАДЕ ГДЕ М.ЕШКЕНАЗИ — У ТВОЗДЕНИЊЕВОЈ УЛ. 29.

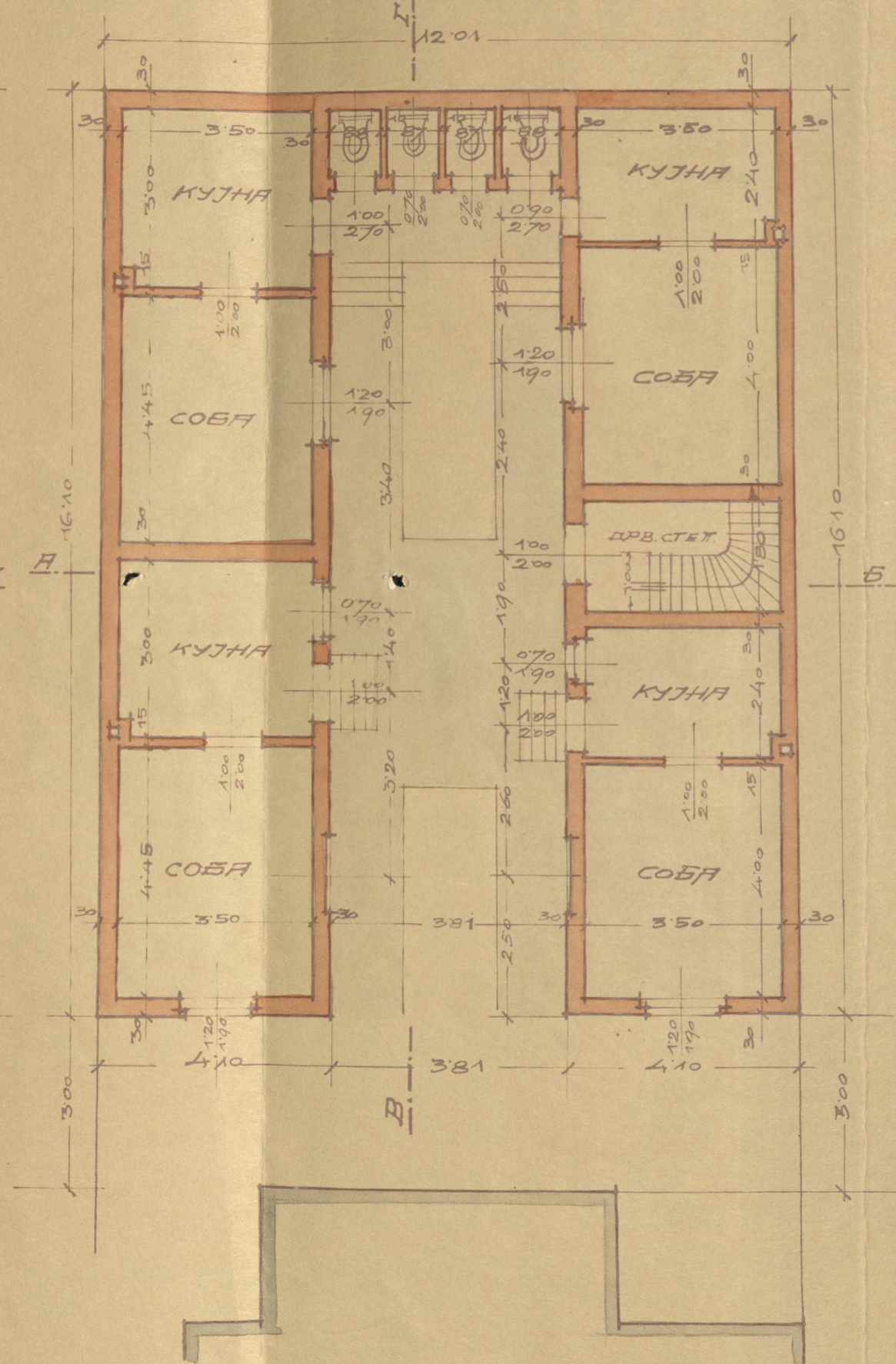
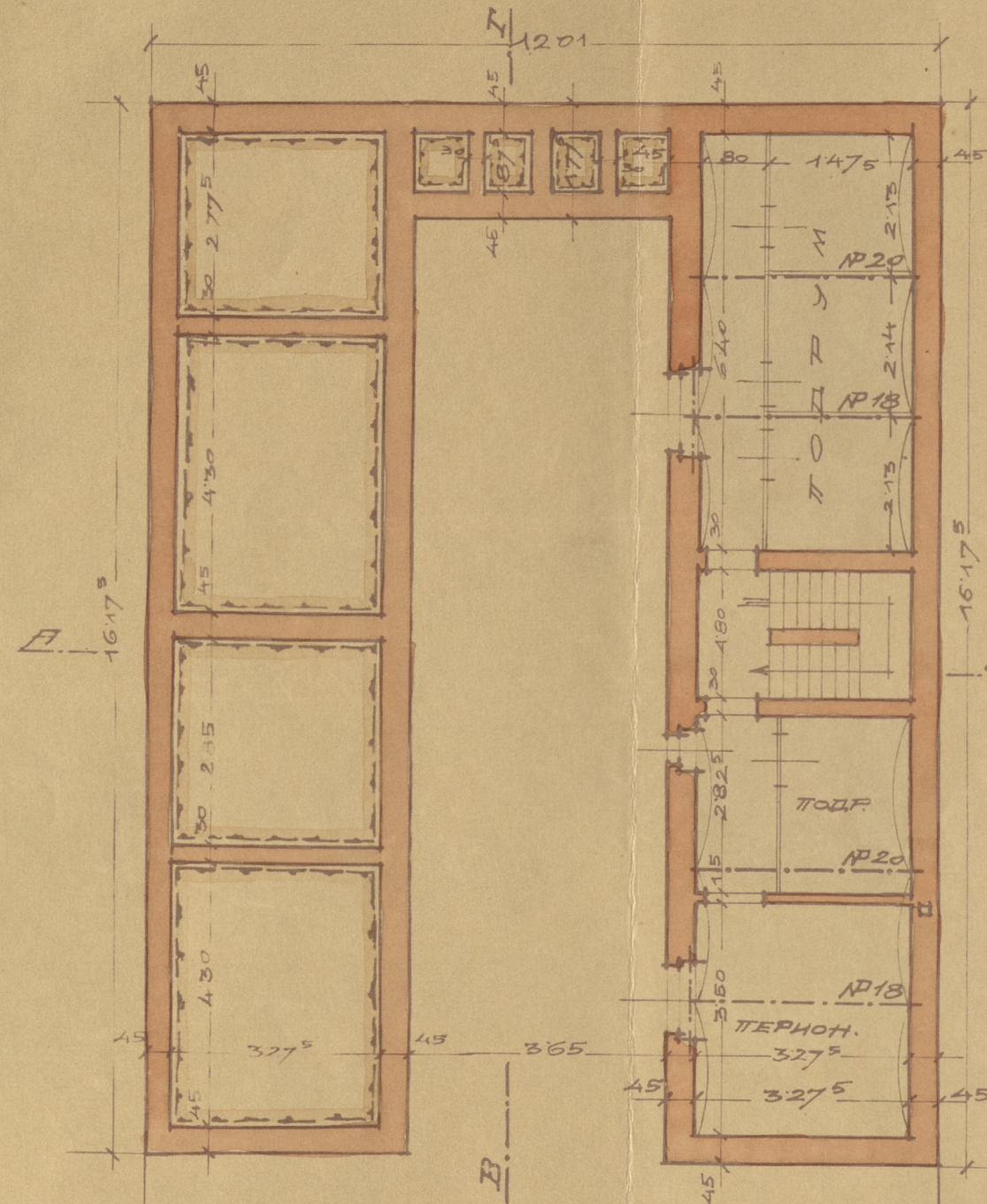
ПОДРУМ И ТЕМЕЉИ

ПРИЗЕМЉЕ

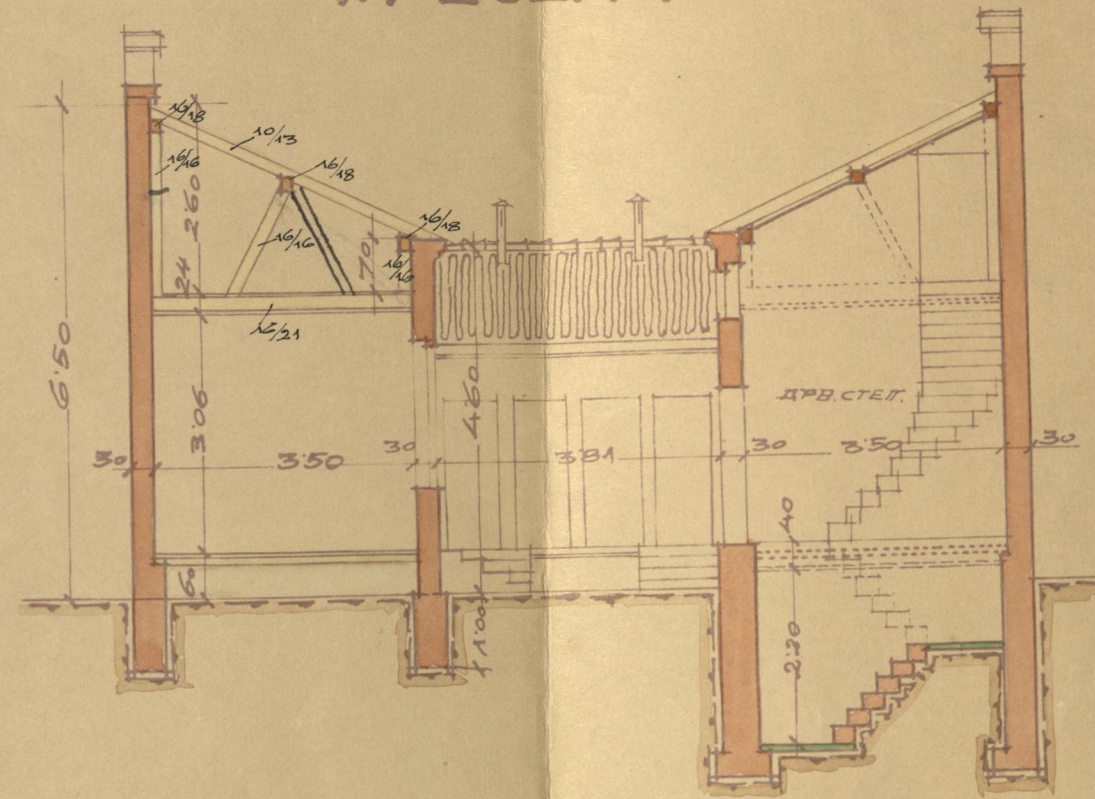
1:100.



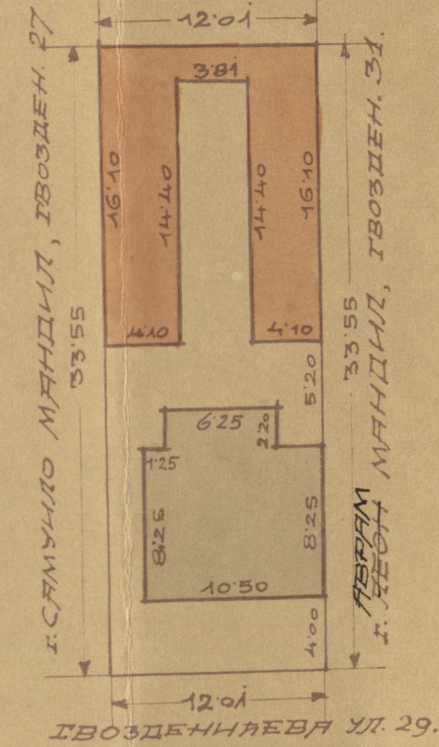
ВРЕДНОСТ: 100.000.— ДИНАРА



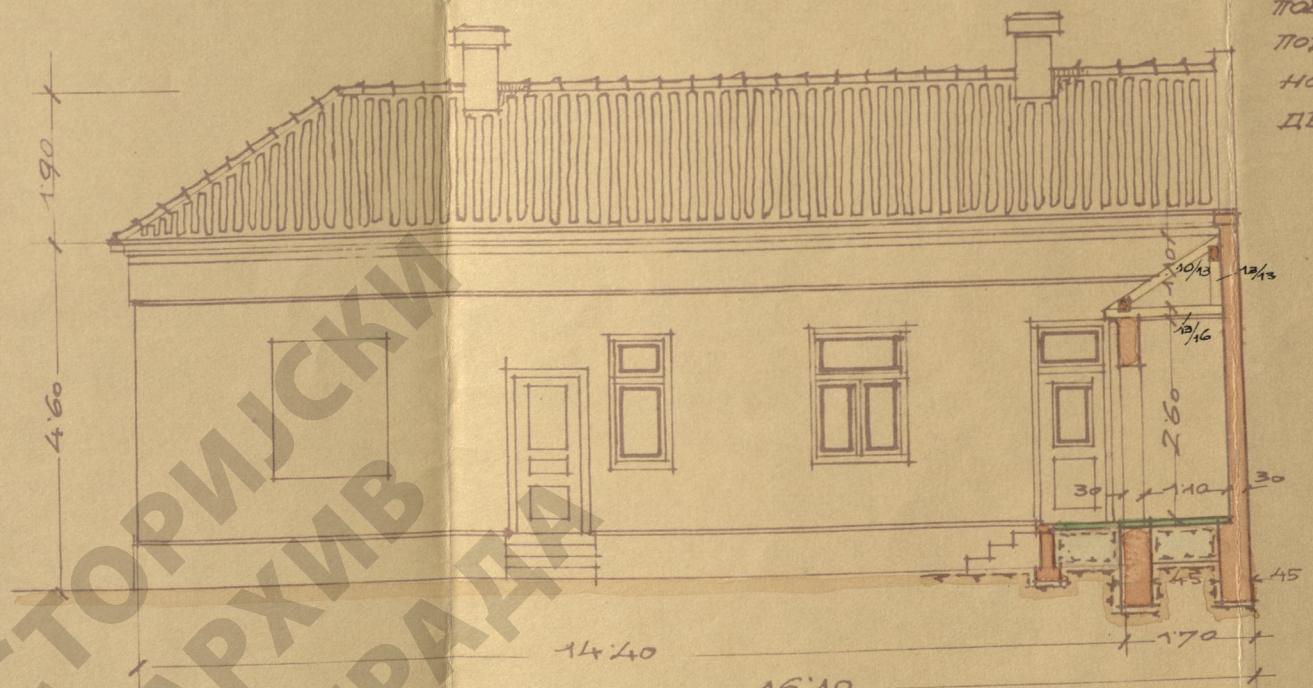
ПРЕСЕК АБ



СИТУАЦИЈА 1:400



ЛИЦЕ И ПРЕСЕК ВГ



ПОВР ПЛАЧА..... 402⁶ м²
 ПОД СТАР ЗИР... 100⁴ м²
 НОВА ЗГРАДА 138⁵ м²
 ДВОРИШТЕ..... 163⁷ м²

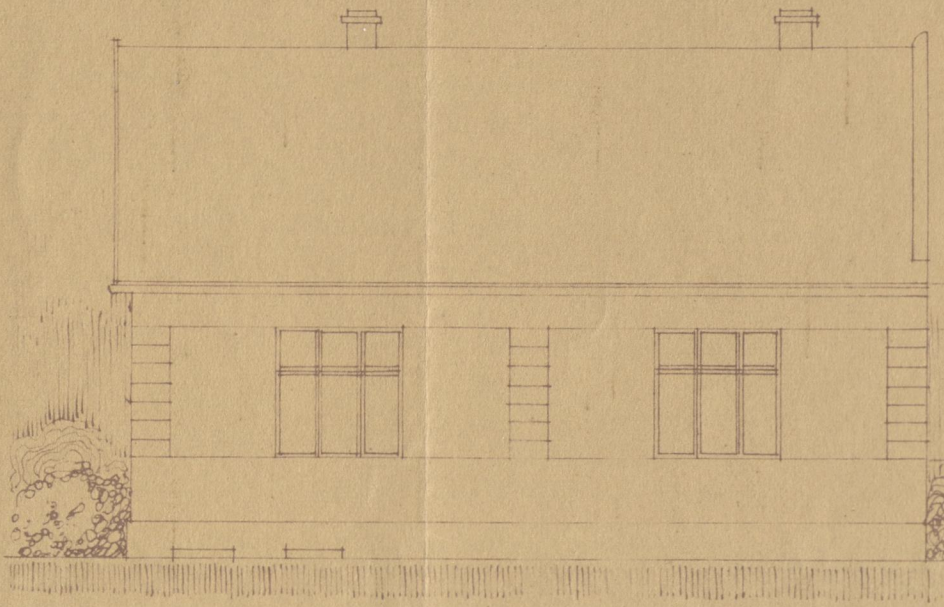
БЕОГРАД, ФЕБРУАРА 1927г.

ИСТОРИЈСКИ АРХИВ БЕОГРАД
 СОПСТВЕНИК:
 Миланко Ешкенази

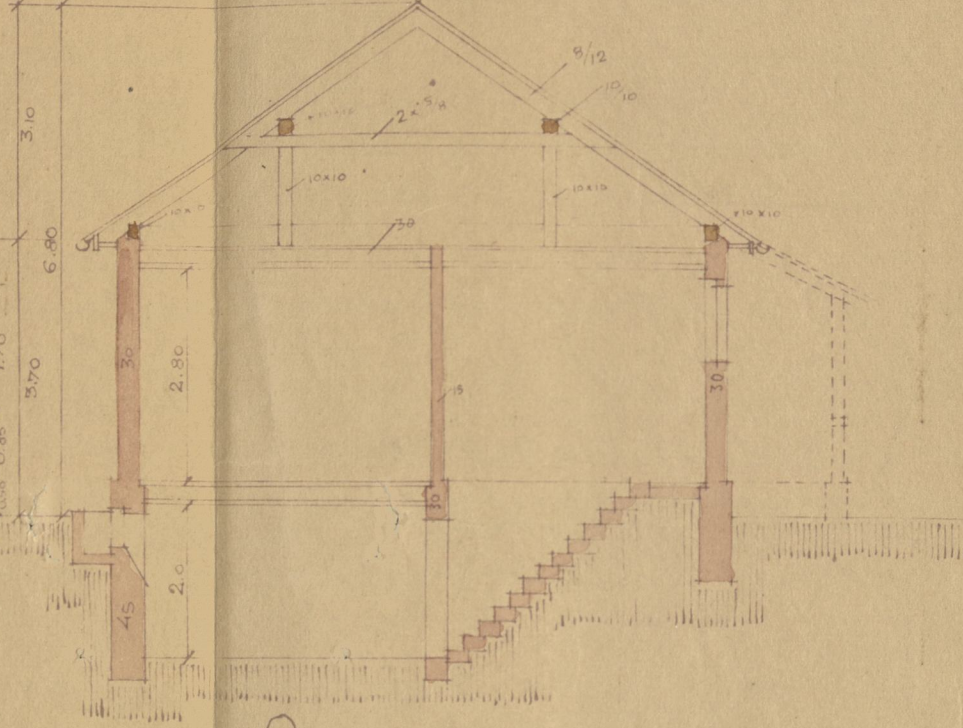
ПРОЈЕКТАНТ:
 Ing. МАРСЕЛ НАХМАН
 Овлашћени грађевински инжењер
 Бр. 224. *Нахман*
 И.А.Б.-6-7-3-26

ЛИСТ БР. 70.

ИЗГЛЕД



ПРЕСЕК а-б



ПРОЈЕКТ

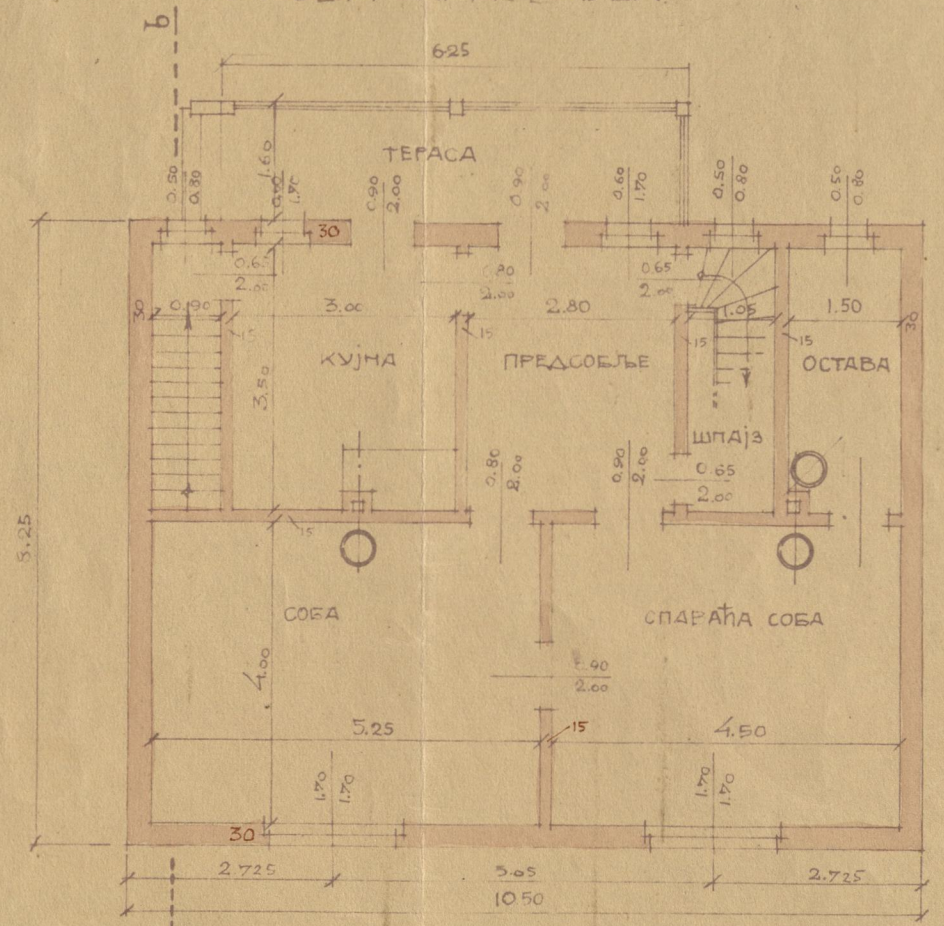
НОВЕ КУЋЕ г. А. ЕШКЕМАЗИ, У БЕОГРАДУ, У НОВОЈ УЛИЦИ БР. 158.

Размера 1:100.

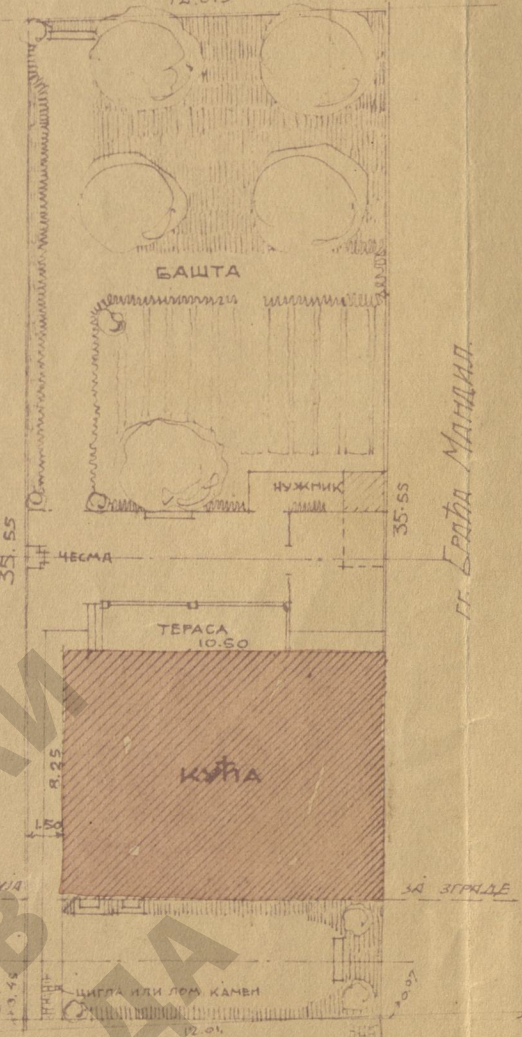
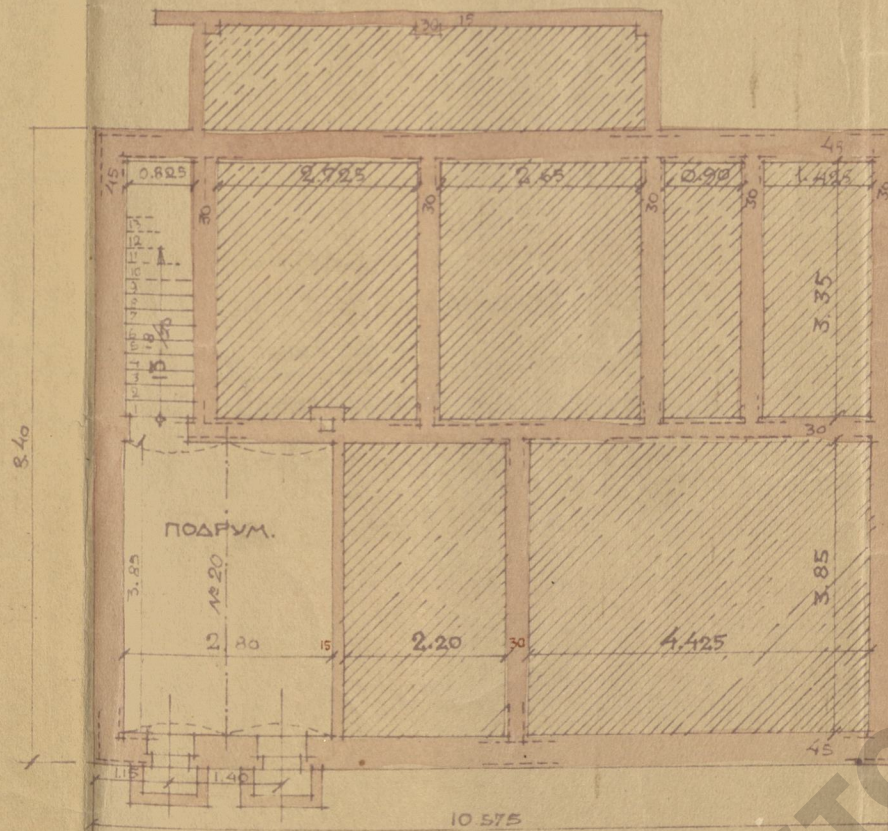
СИТУАЦИЈА.

1:250.
Под зградом 96,7 м²
Звориште 305,9 м²
Укупно 402,6 м²

ОСНОВА ПРИЗЕМЉА.



ОСНОВА ТЕМЕЉА.



Одговорни: *Аврам Ешкемази*

Вредност зграде 50.000 дина.

Инж. С. Мандил
ГРАЂЕВИНСКИ ИНЖИЊЕР
Инж. Аврама Ешкемази

НОВА УЛИЦА БР. 158.

БЕОГРАД, ЈУНИ 1925.

ИАБ-6-73-26