

ПЛАН

План фасада од стране суда Вишијине Београдске, издати је за свом циљем
издати ново издати грађевини на малим млику и др. Дубровачкој бр. 38.

За изградњу привремене зграде на имању гост: **Рашел С. Песах**.

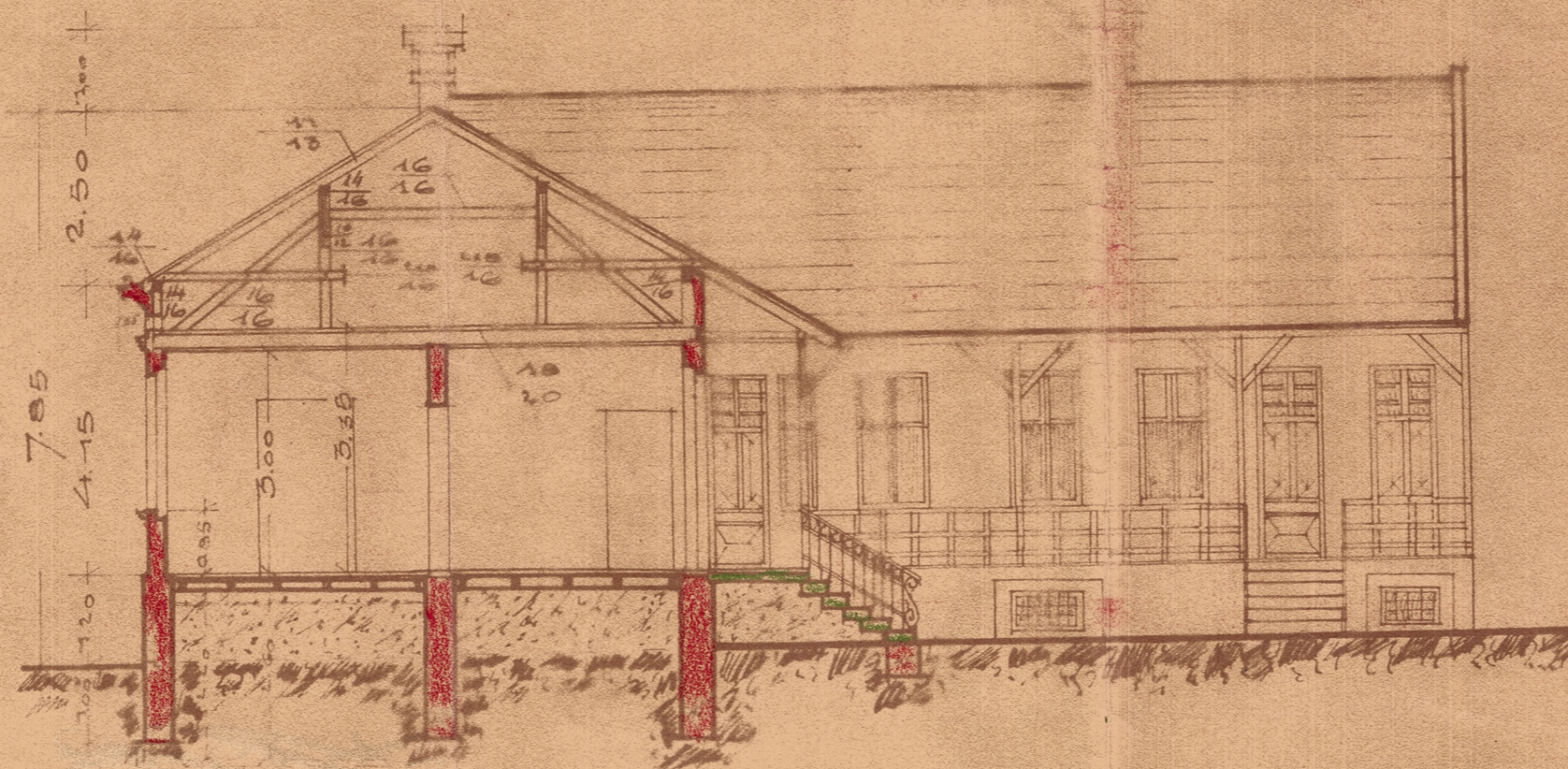
у Дубровачкој улици бр. 38. у Београду.

Размера 1:100.

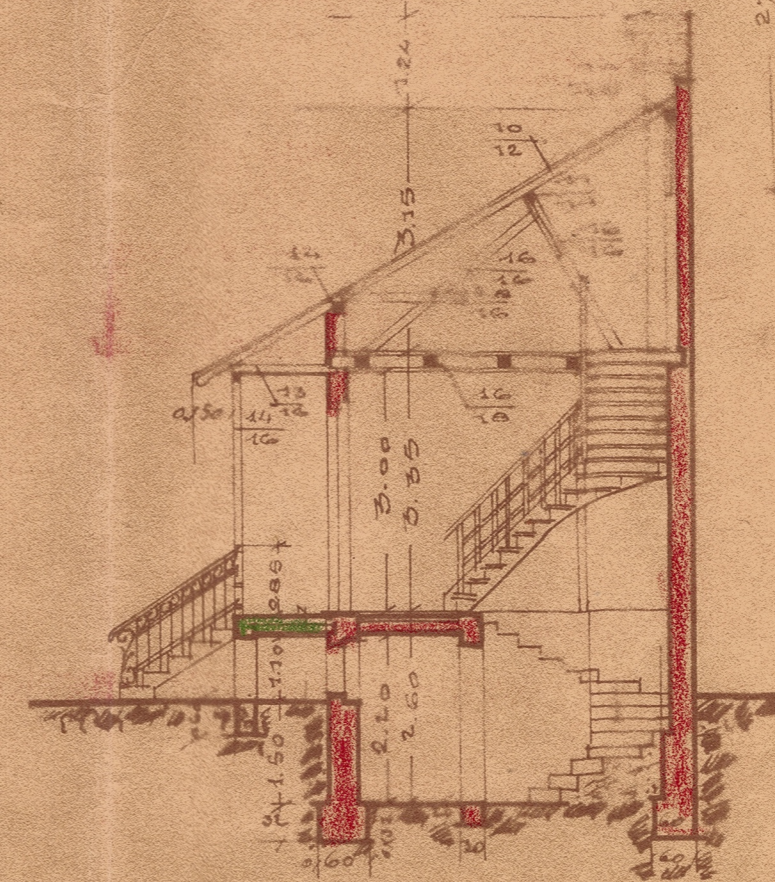
Изглед.



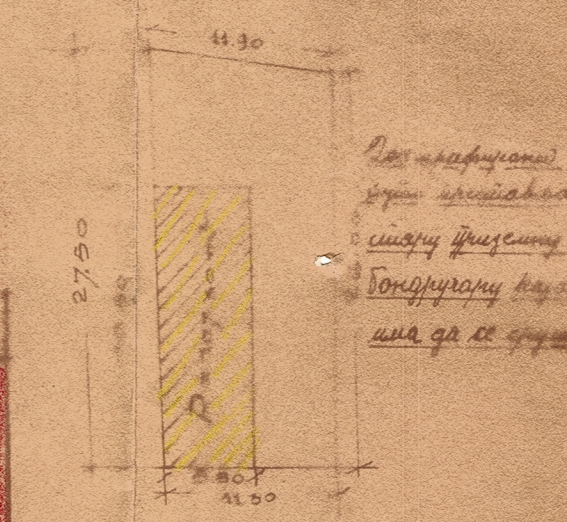
Пресек А-В.



Пресек С-Д.

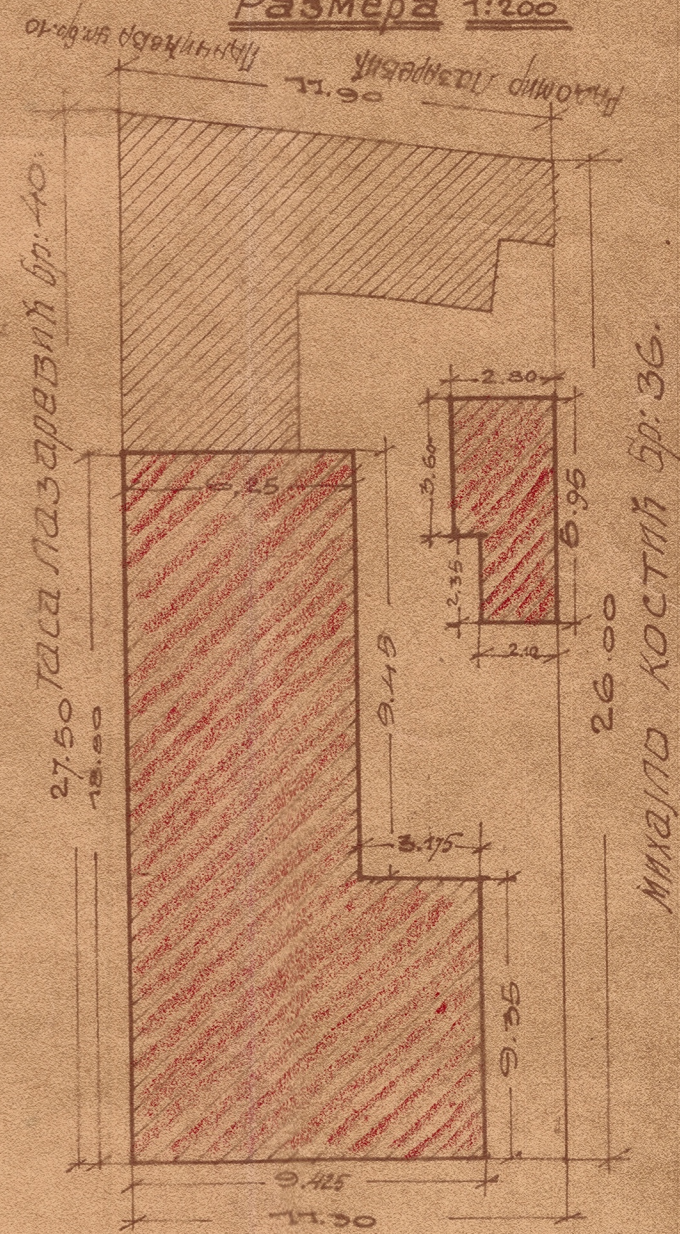


Ситуација Раз: 1:500



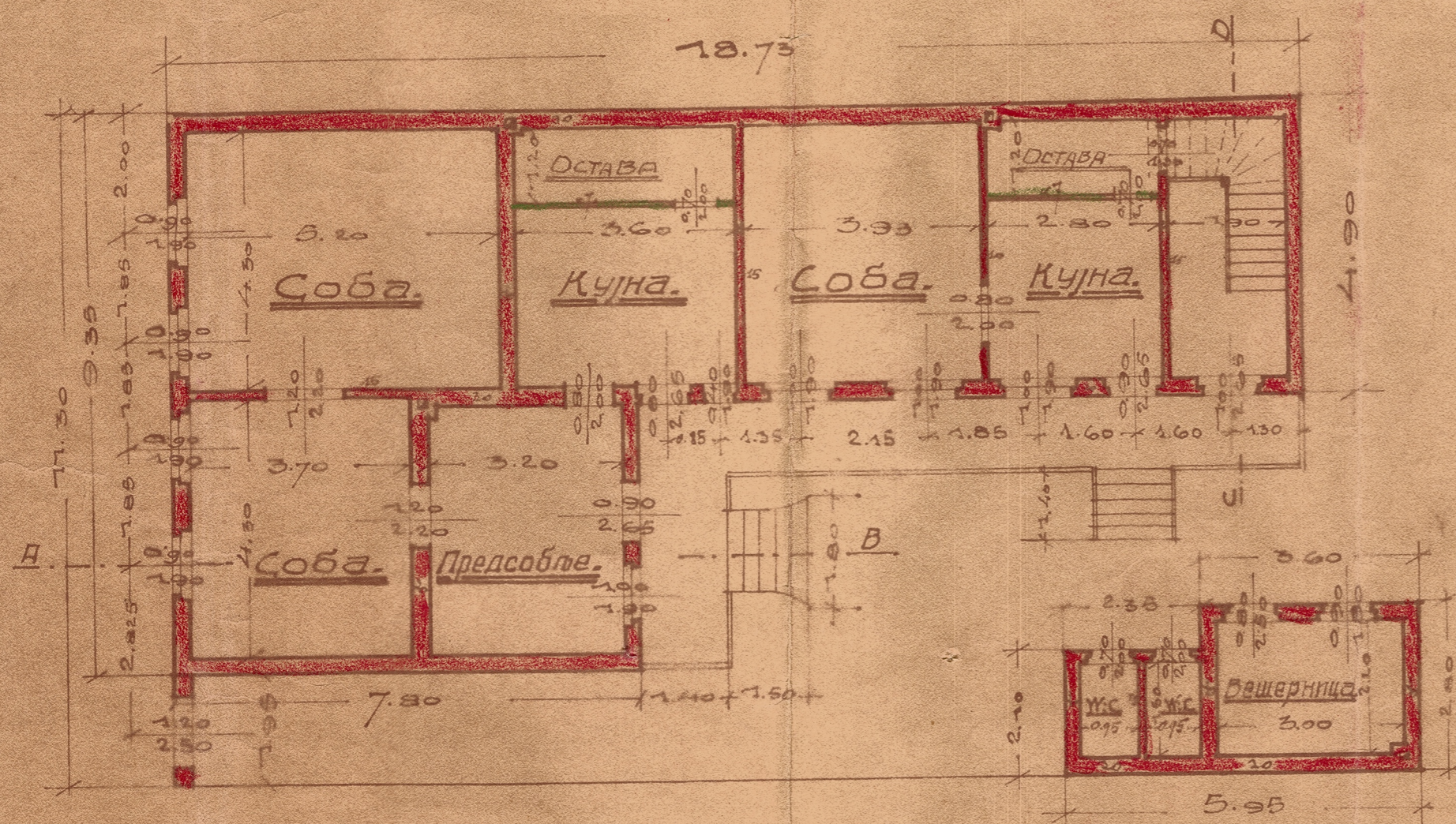
Ситуација.

Размера 1:200

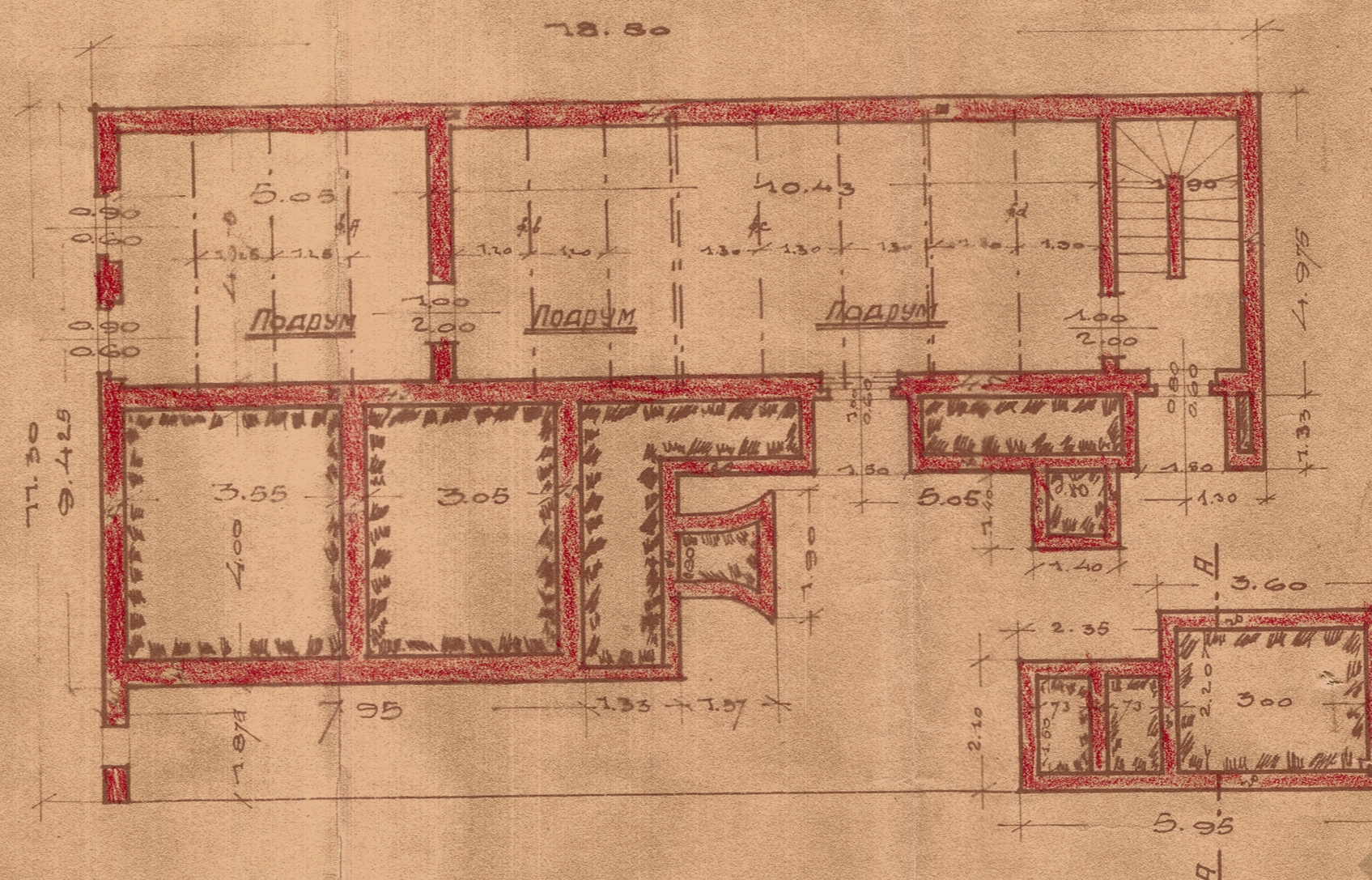


Плоштина имања = 50.50 м²
Плоштина старе зграде = 66.00 м²
Плоштина нове зграде = 147.19 м²
Плоштина дворишта = 15.02 м²
Дворишта = 81.69 м²

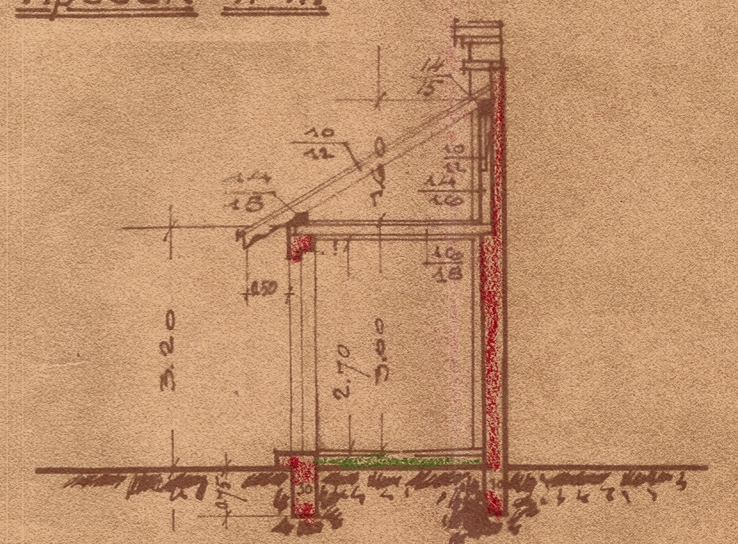
Основа Приземља.



Основа темела и подрума.



Пресек А-А.



Статички рачун носача.

$P = 600 \times 1.15 \times 2.10 = 3.075 \text{ т}$ $M = \frac{3.075 \times 2.10}{2} = 3.23 \text{ тм}$
 $K = \frac{M}{L} = \frac{3.23}{2.10} = 1.54 \text{ т/м}$ *Одговарајуће ф. 18 са ш. 122 мм*
У другом делу конструкције издати је ф. 18, ш. 116.
Греда под кровним покривом.
 $Q = 4.10 \times 0.15 \times 2.16 \times 1.000 = 1.30 \text{ т}$ $M = \frac{1.30 \times 2.16}{2} = 1.41 \text{ тм}$
 $K = \frac{M}{L} = \frac{1.41}{2.16} = 0.65 \text{ т/м}$ *Одговарајуће ф. 18 са ш. 122 мм*
Греда под кровним покривом за два поља ф. 18, ш. 116.

у Београду 24/II/1926.

Сопственик,
Рашел С. Песах

Преглед зграде 760 мм ш.
Завршетак до 3
26 маја 1926
Песах

Проектант,
Инж. Јоца Ђ. Новковић
Овлашћени цивилни архитекта