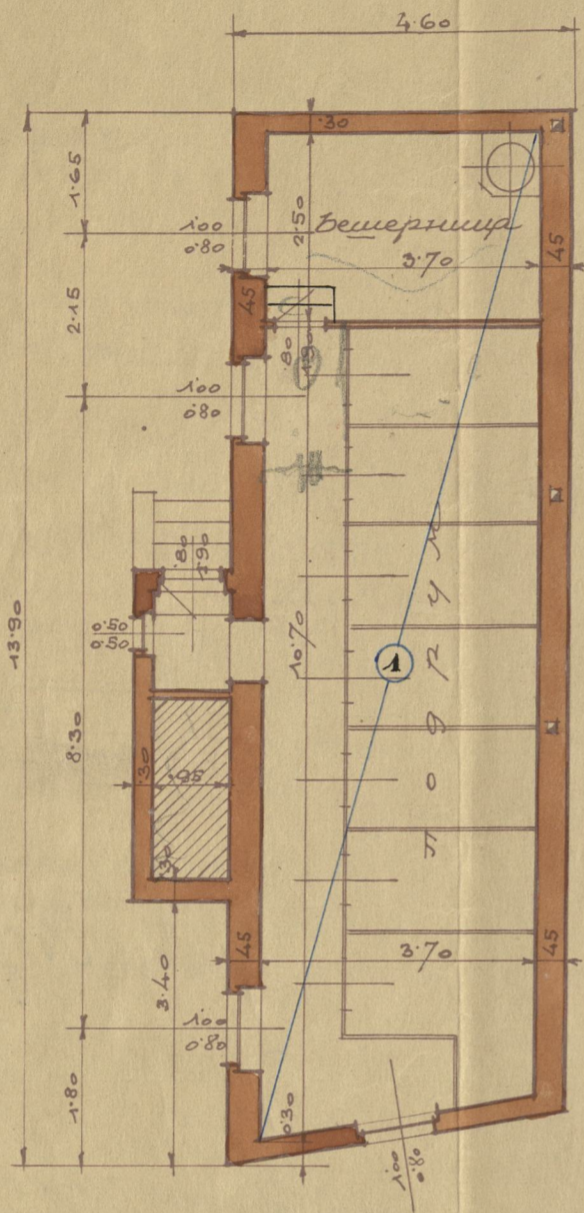


План за нову зграду на месту б. Пинкаса Коена
у Солунској ул. бр. 20.
Размера 1:100

Основа подгума



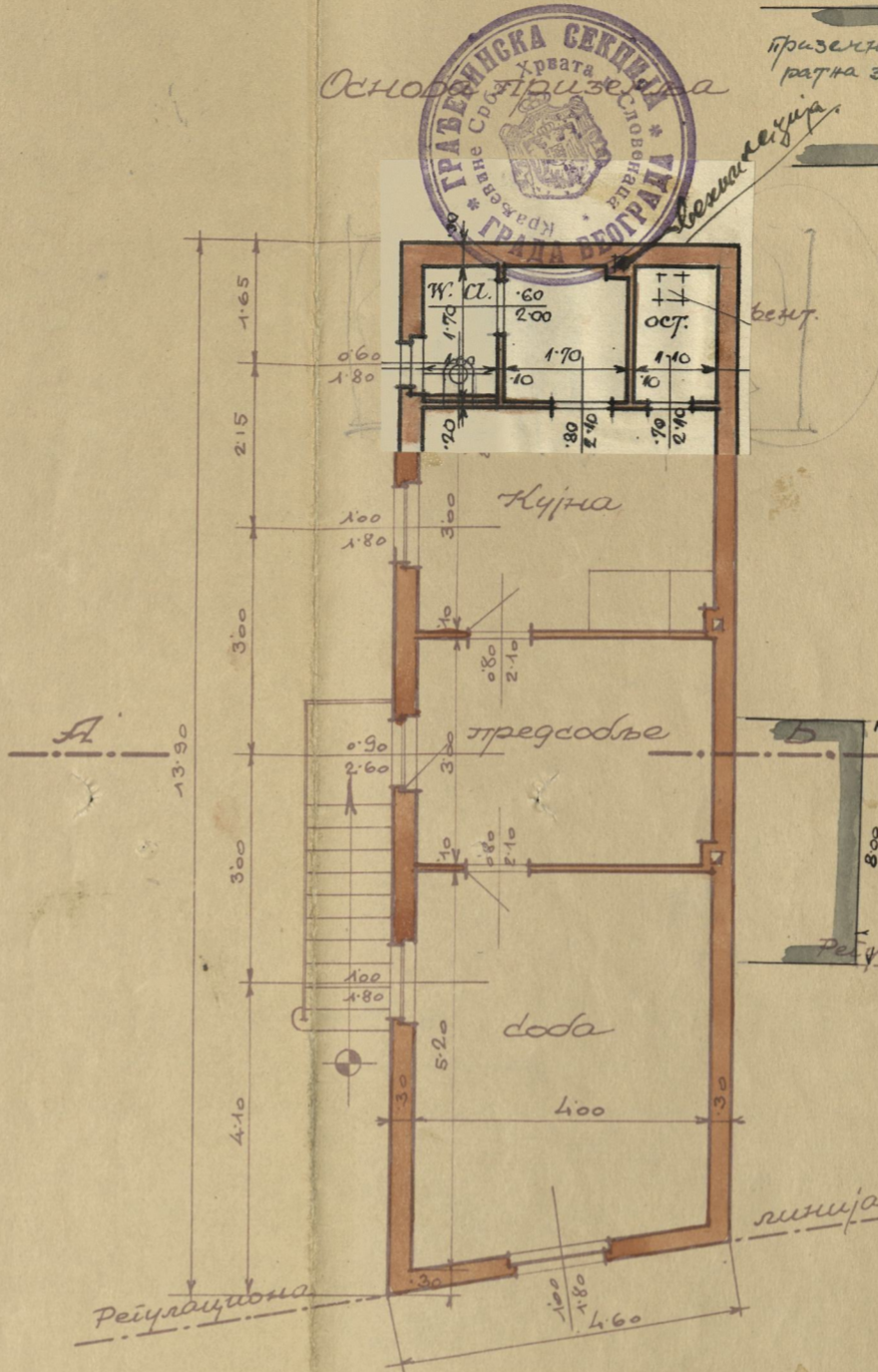
Изглед из дворница



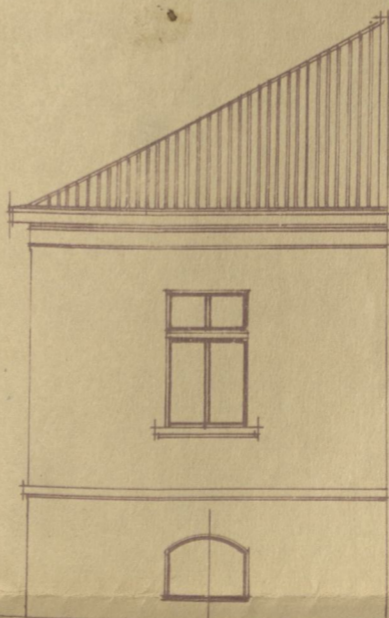
Сопственик

Пинкас М. Коен

Основа приземља



Изглед са улице



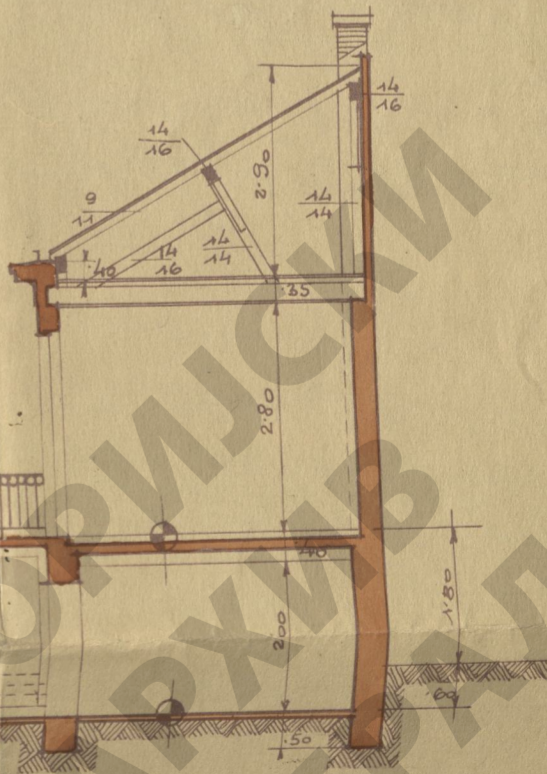
Пројектант,
Инг. Милан Секулић
Овлашћени Архитект

att: July

сер. 79. прој. 2. ниво.
бр. 79. од 29. III. 1939.



Пресек А-Б



Површина плаца
Под старим зградама 586.50 м²
Под новом зградама 321.45 м²
Остаје слободно 265.05 м²

Вредносна грађевине 80,000 динар.

ИАБ-6-16-36-26