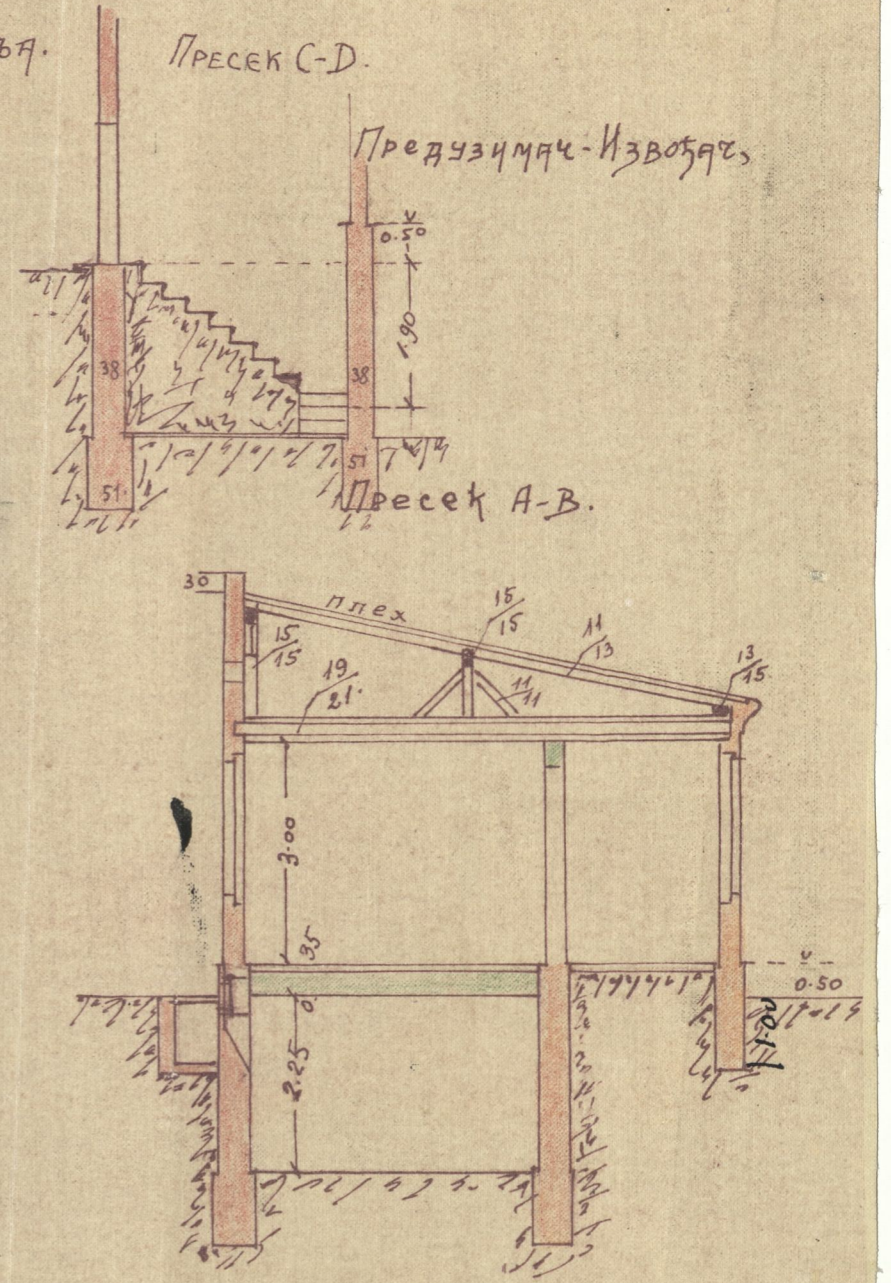
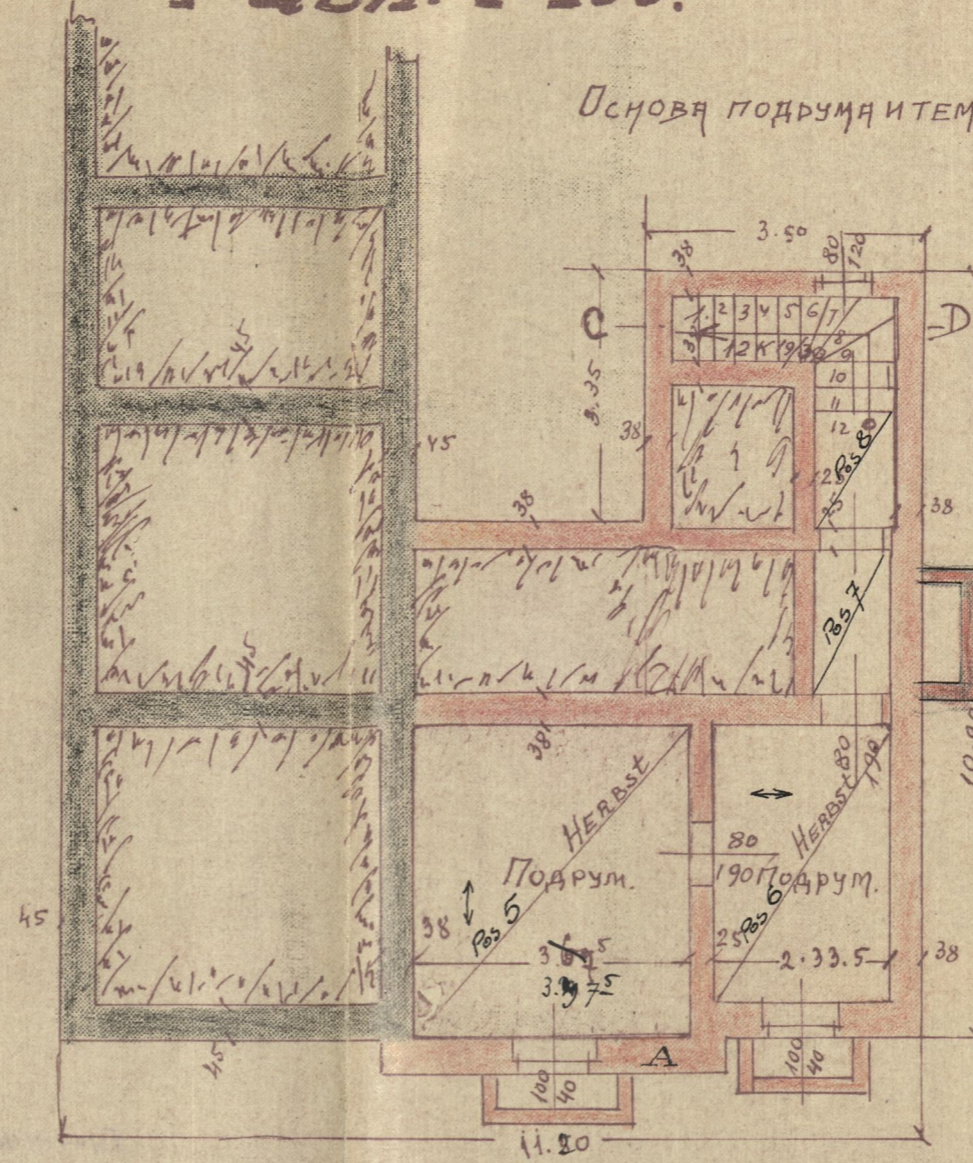
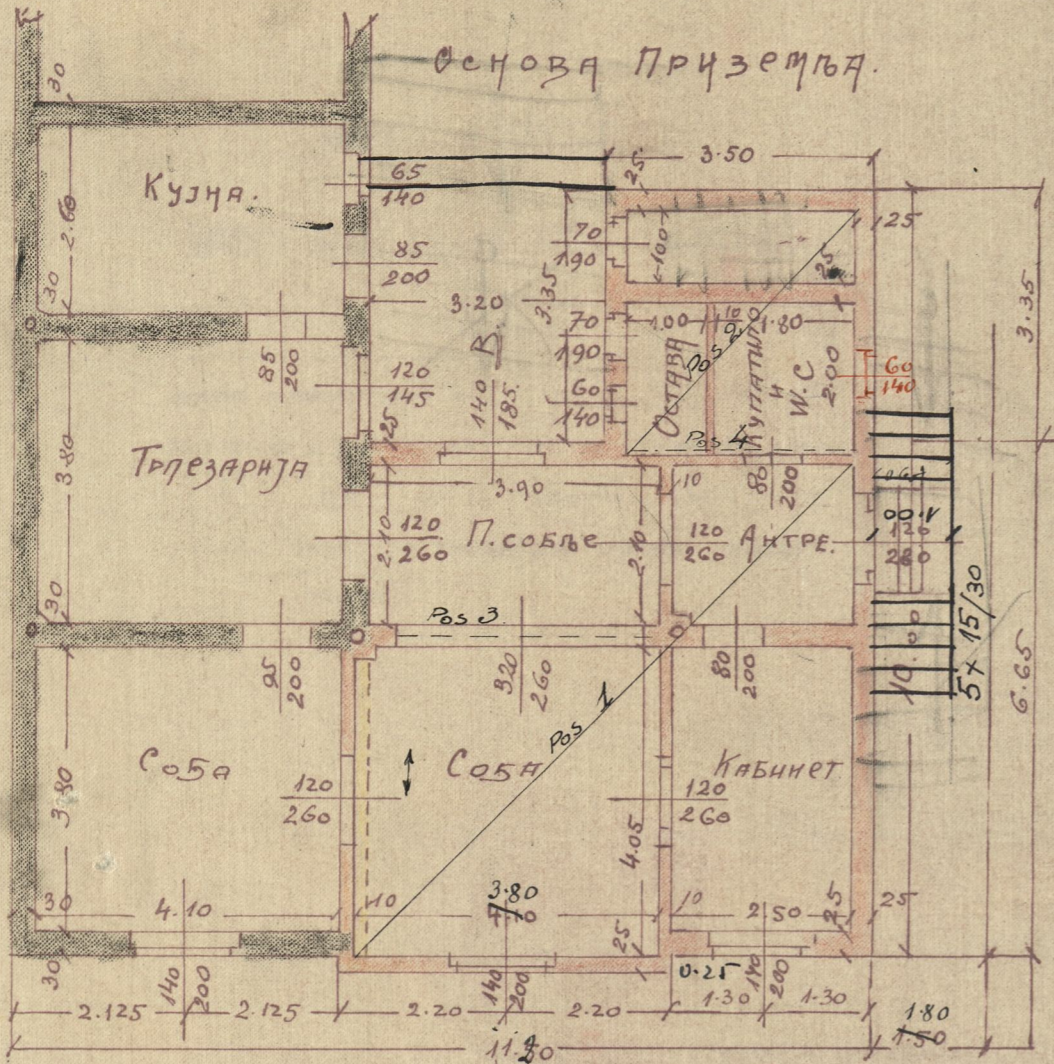


План за дозиђивање зграде на имању i. шемаја J. Сабрамовића шри. у кајмакталанској ул. бр. 26 у Београду.

РАЗМ. 1:100.



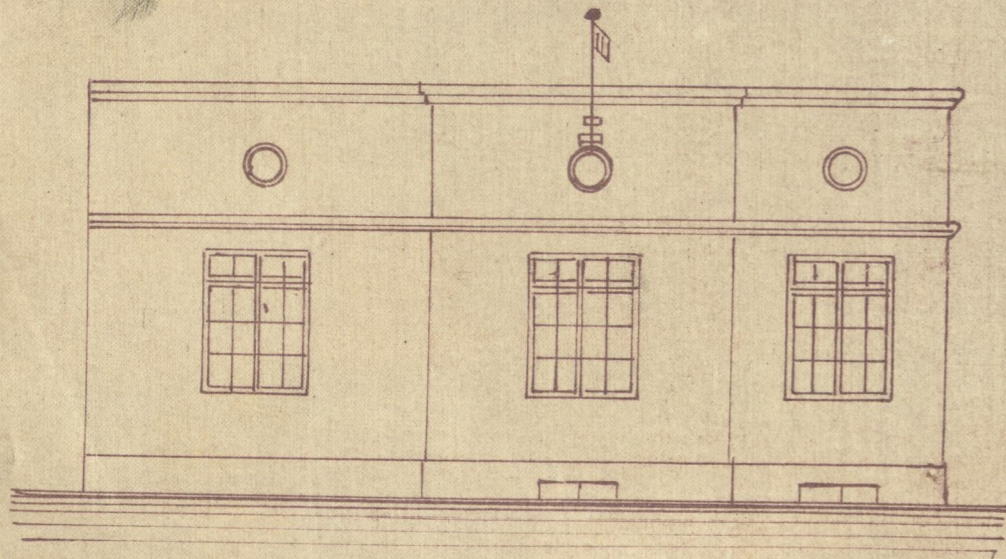
- Означке:
- Постојеће.
 - Ново.
 - Руцн се.

Вредност дозиђивања
Дни: 40.000.

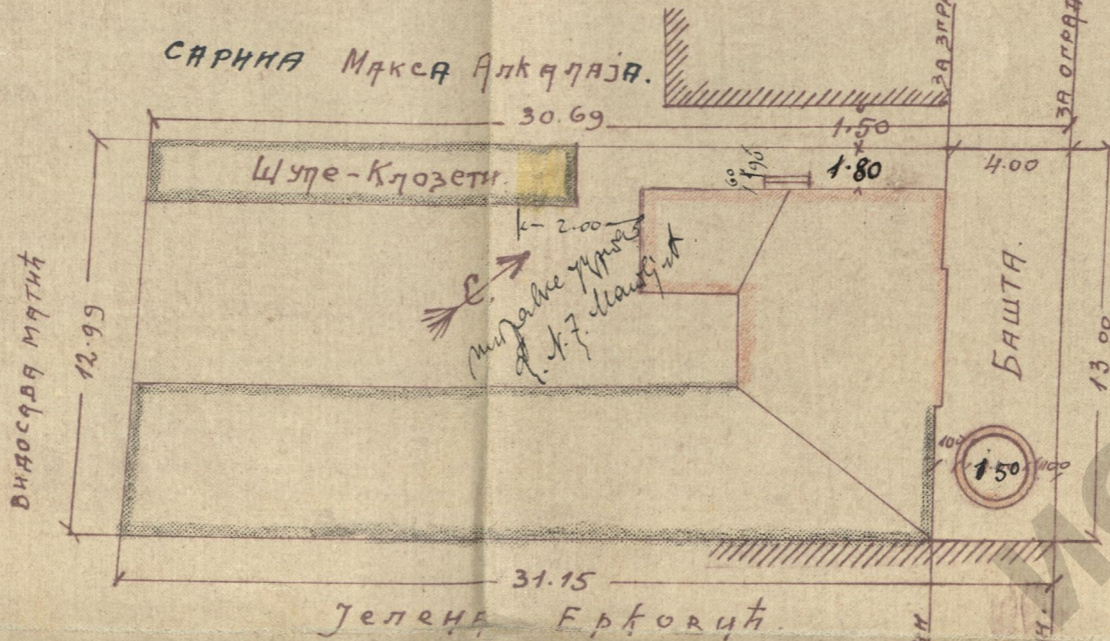
Годственик,
Шеноја Јеромовић

Днев. Бр: 2/35
Проектант,
Инж. Никола Ј. Клајншт.
Врхунска 24.

Изглед.



Ситуација Р. 1:250.



Површине:

Постојеће: $M^2 = 127,60$
 Дозиђује се: $= 58,94$
 Шуле-Клозети: $= 28,80$
 ДВОРИШТЕ: $= 187,41$
 УКУПНО: $402,75 M^2$

ИДБ-6-9-29-25