

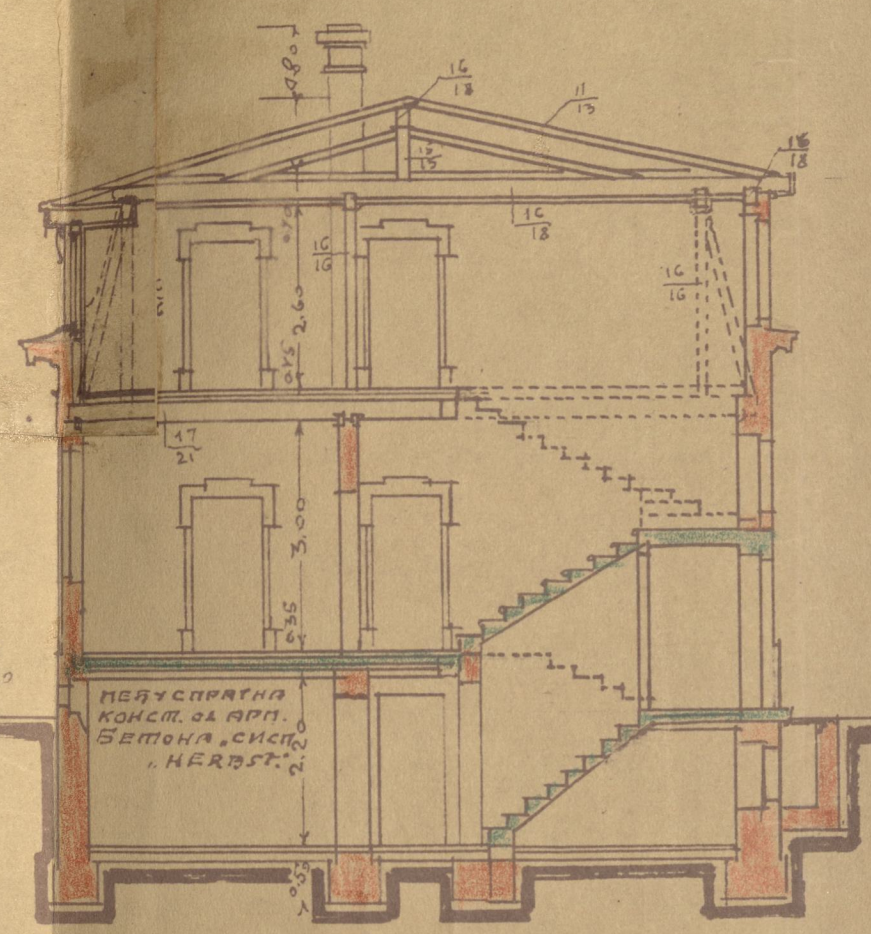


ПРОЈЕКТ НОВЕ ЗГРАДЕ
 НА ИМАЊУ Г. АРОНА ЕЛАЗАРА ТРГ.
 У СОЛУНСКОЈ УЛИЦИ БР 8.
 РАЗМЕРА = 1:100.

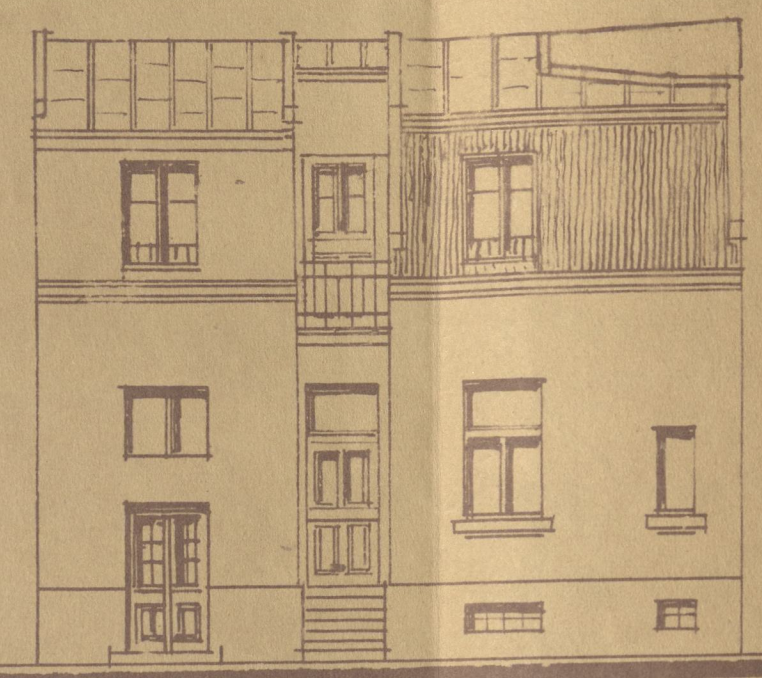
ПОВРШИНА ЗЕМЉИШТА = 250,07
 ОЗИДАНА ПОВРШ. м² 93,87
 НЕОЗИДАНА ПОВРШ. м² 156,20



ИЗГЛЕД СА УЛИЦЕ



ПРЕСЕК А-В



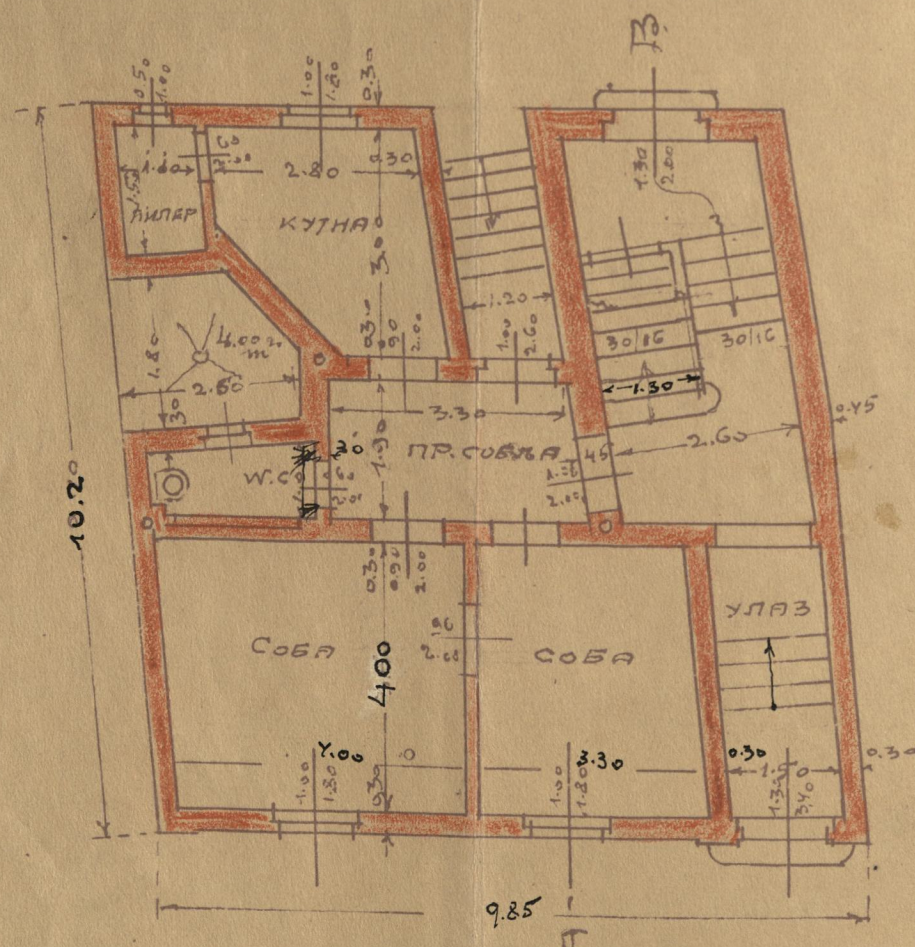
ИЗГЛЕД ИЗ ДВОРИШТЕ

БЕОГРАД, 27/12/26

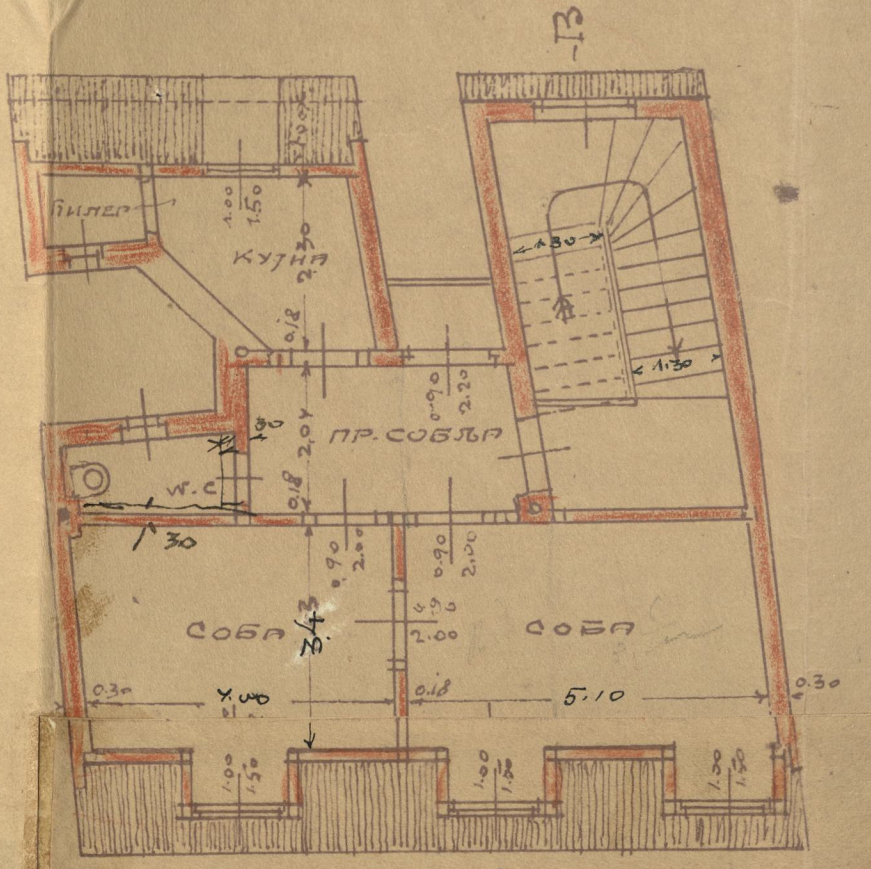
ТВРДНОСТ ЗГРАДЕ = 120,000 ДИН.

СОПСТВЕНИК: *Арон Е. Елазар*
 ПРОЈЕКТАНТ: *Инж. Андрија Ур. Туцовић*

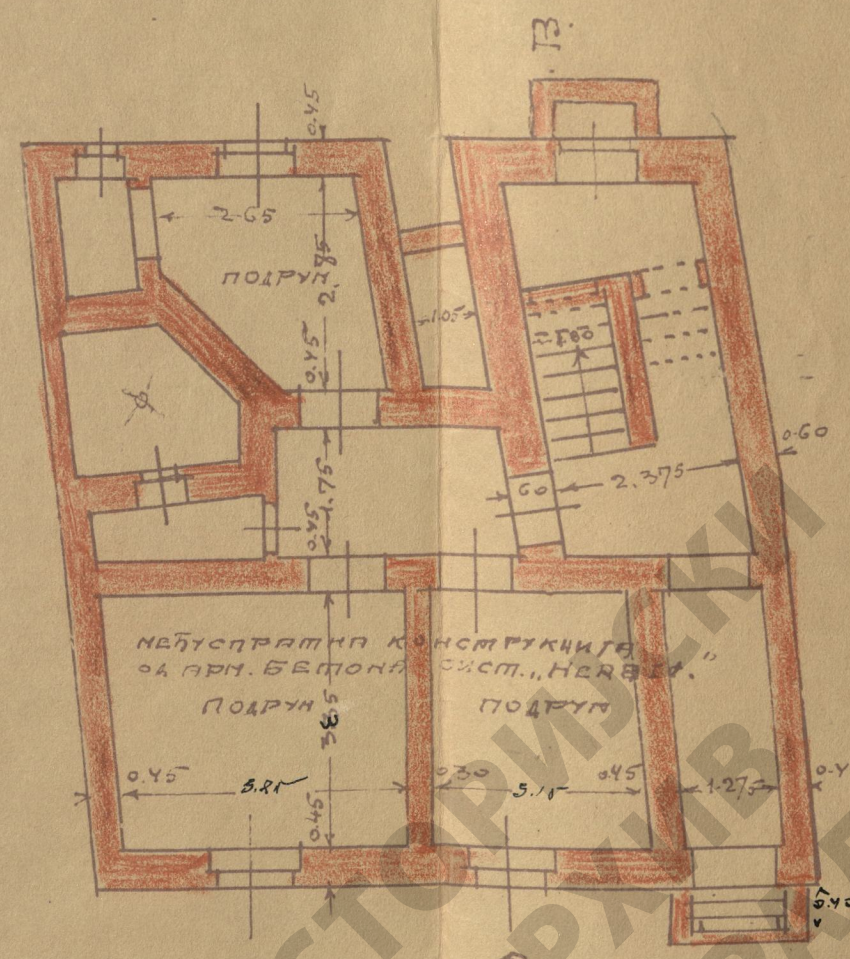
Андрија Ур. Туцовић
 инжињер — предузимач
 Београд Страх. База 10,
 Служба бр. 146



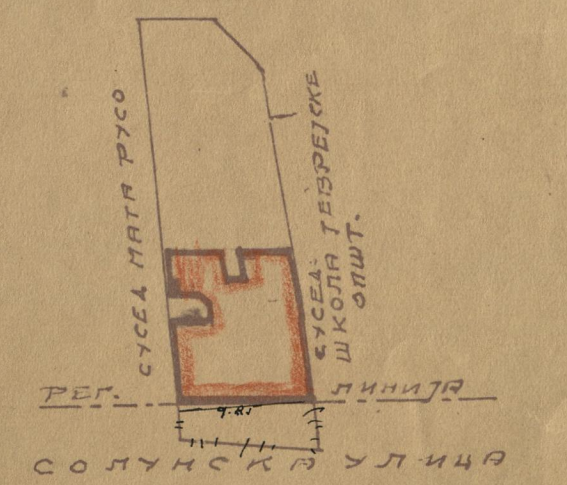
ОСНОВА ПРИЗЕМЉА



ОСНОВА МАНСАРДА



ОСНОВА ПОДРУМА



ВИЗУАЦИЈА = 1:500

ИAB-6-10-47-25