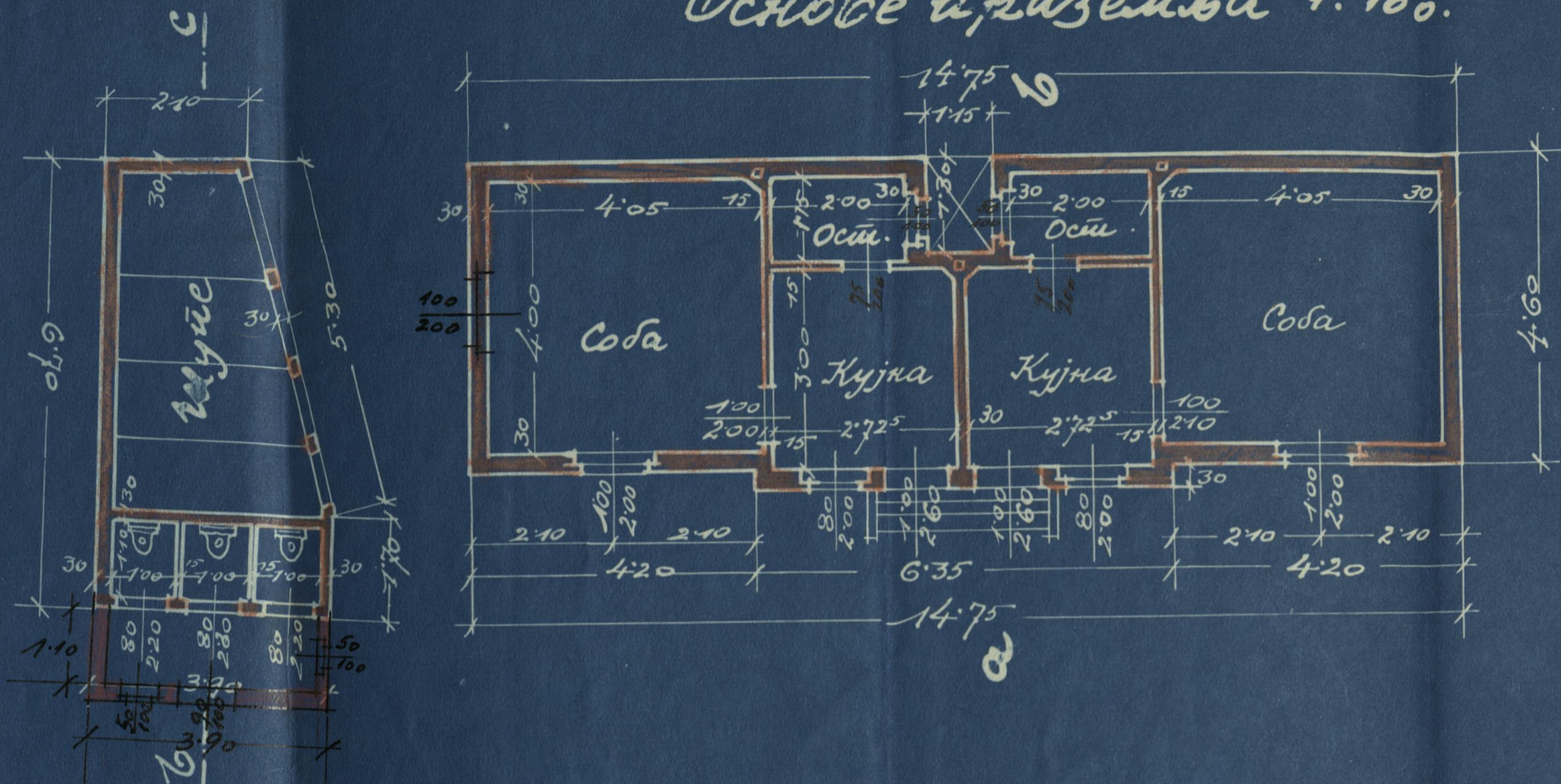
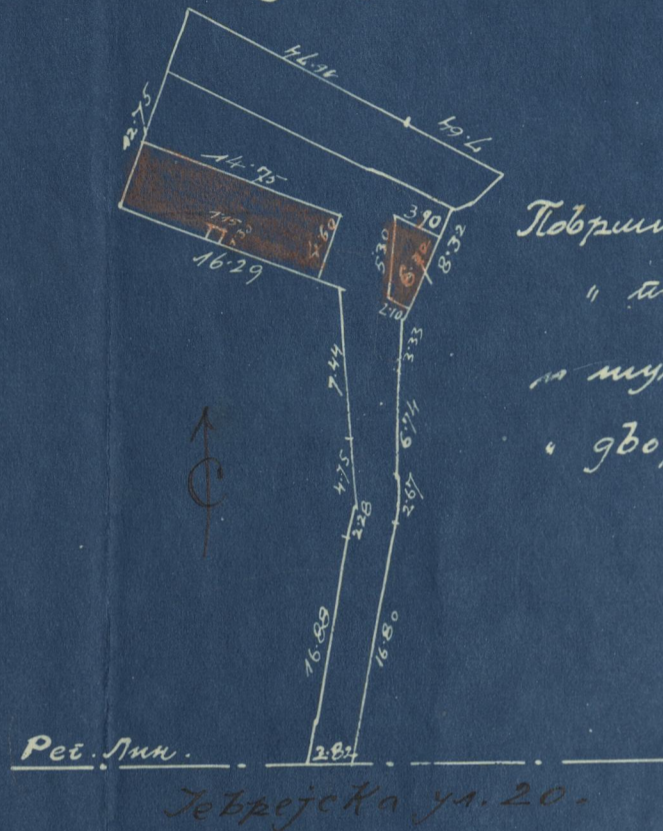


План зграде г. Мисима Мајмачака у Јеврејској ул. бр. 20.

Основе и приземља 1:100.



Ситуација 1:500.



Површина имања: 252 м²
 „ под зградом: 67.30 м²
 „ турсом и клоз.: 20.10 м²
 „ дворишта: 164.60 м²

Узлег 1:100.



Узлег 1:100



Пресек а-б. 1:100. Пресек б-с. 1:100.



Сопственик:

за мау
 Радомир Мајмачака
 Мисима Мајмачака

Вредност зграде 60.000 Дин.

Пројектант:

Исидор Леви
 ИСИДОР ЛЕВИ
 Грађевински инжењер

Државног саобраћаја

14. VI. 1926.

ИЧБ-6-18-9-26