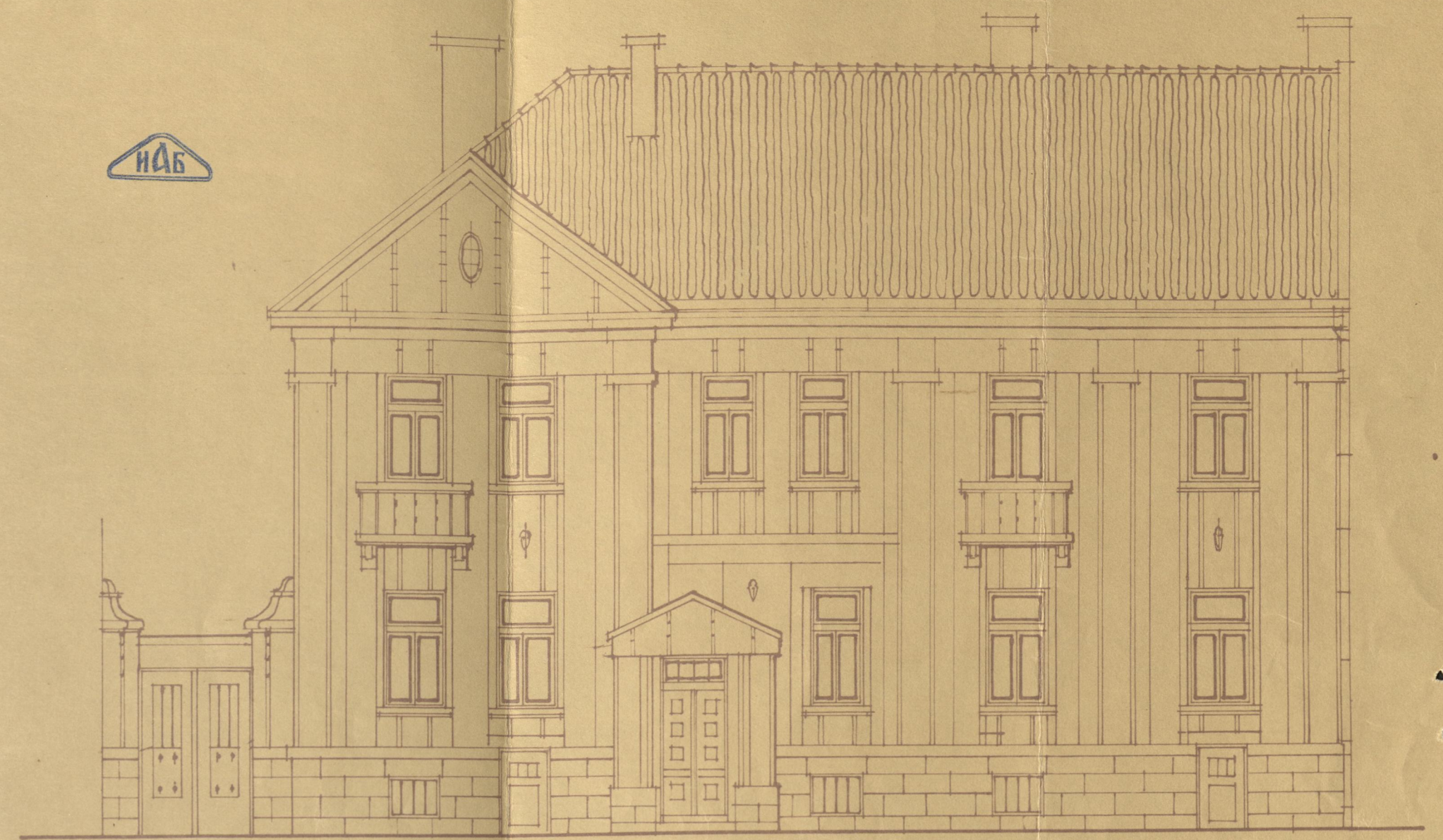


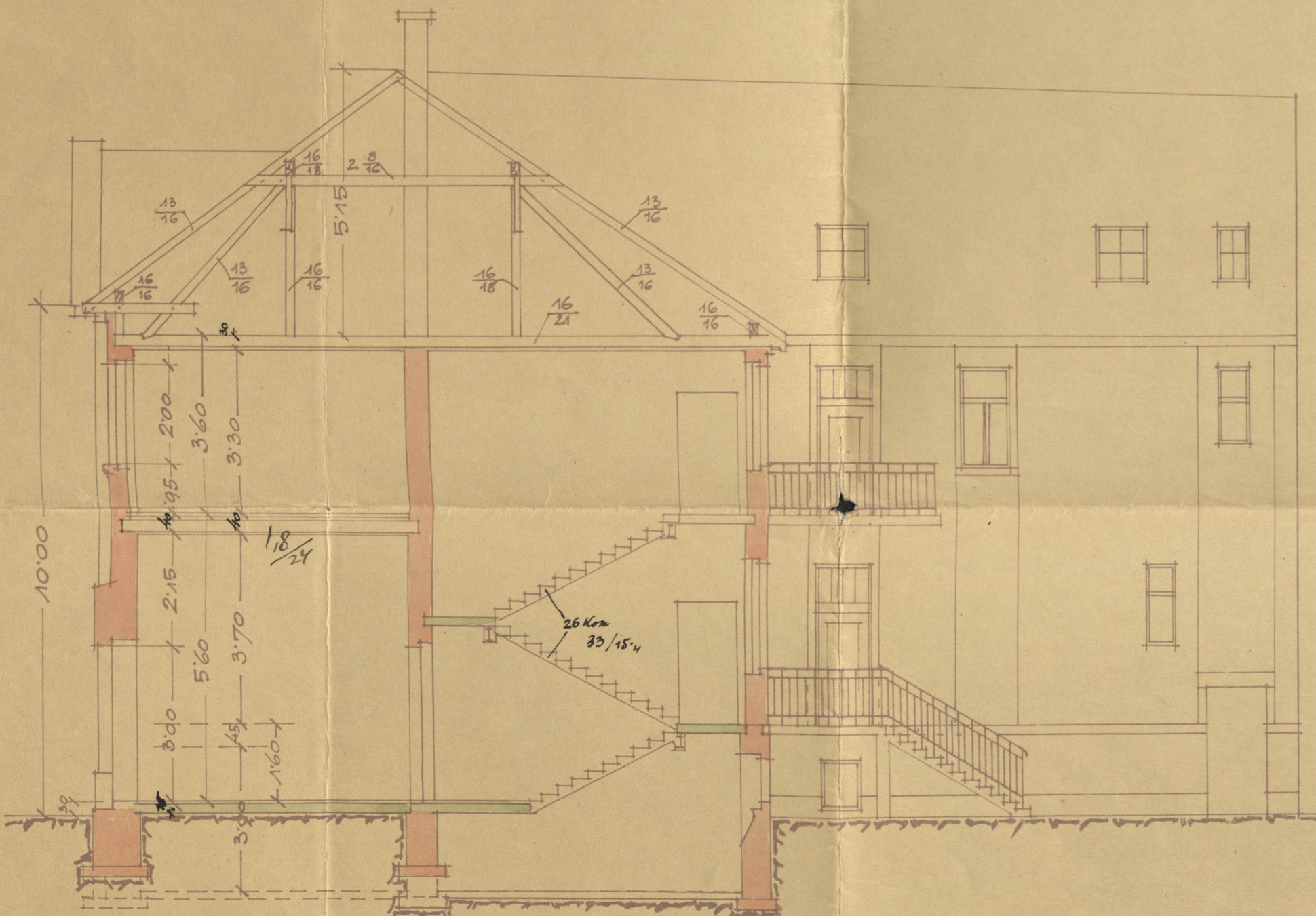
1:100



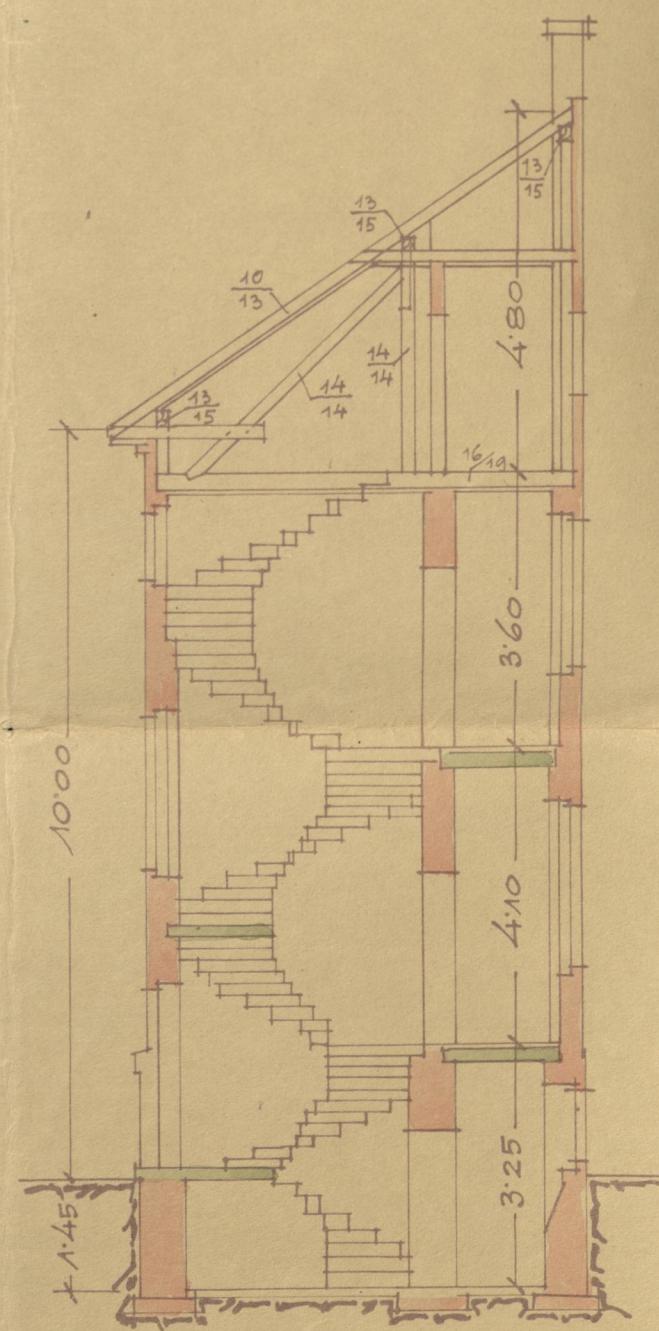
Лице из Сокаче Змај од Нобјаја



Лице из ул. Змај од Нобјаја

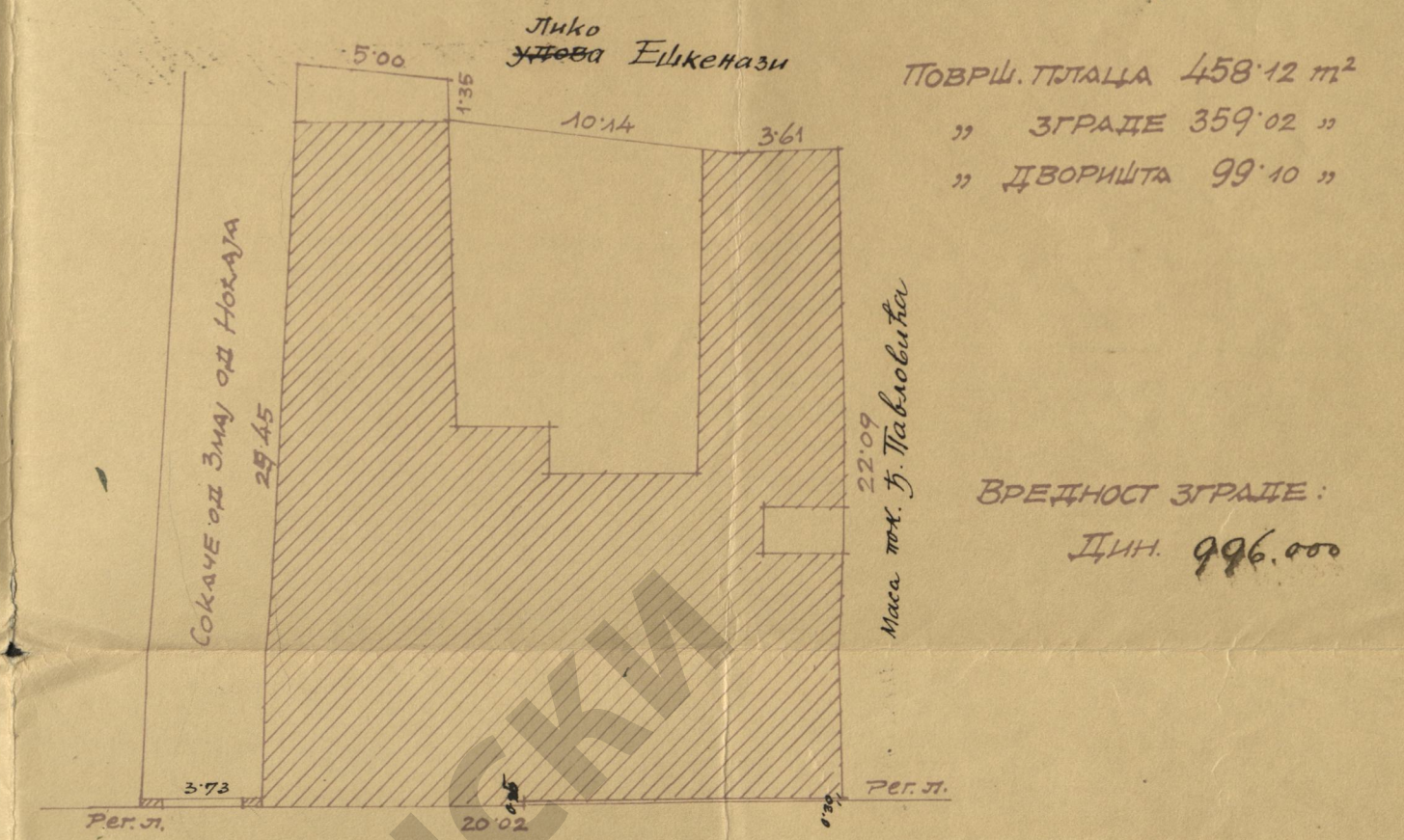


ПРЕСЕК А-В



ПРЕСЕК С-Д

Ситуација 1:250



ПОВРШ. ПЛОТА 458.12 м²
" ЗГРАДЕ 359.02 "
" ДВОРИШТА 99.10 "

ВРЕДНОСТ ЗГРАДЕ:
Дин. 996.000

Београд, фебруара 1926.

СОПСТВЕНИЦИ:
Алфонс Атмостина
Јанко Елијас

ПРОЈЕКТАНТ:
ГРАЂЕВИНСКО ПРЕДУВЕЋЕ
НАХМАН И СУМБУЛ
ИНЖИЊЕР-АРХИТЕКТ
Нахман
Сумбул
обл. арх.
Б. № 208

ИСТОРИЈСКИ АРХИВ БЕОГРАДА