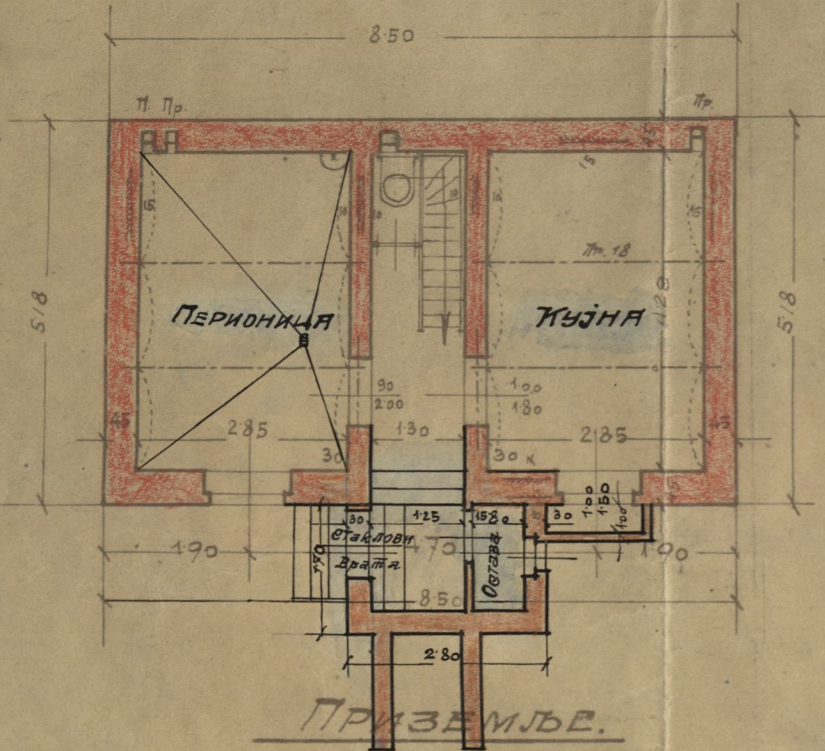


ПЛАН

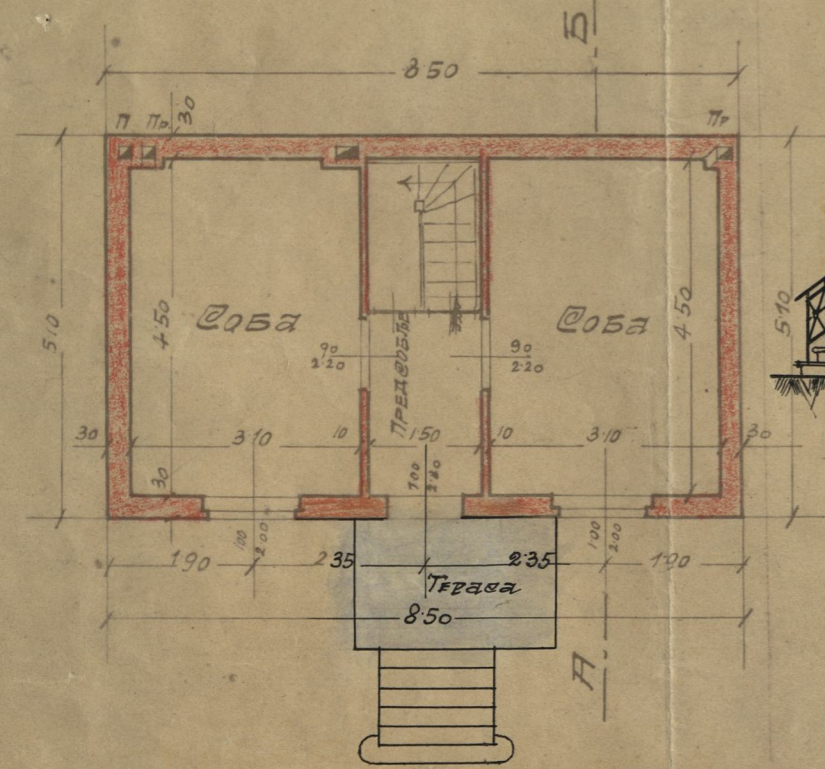
НОВЕ ЗГРАДЕ ЗИМБУП И КАТАРИВАЋ У УЛИЦИ
СТРАХИНИЋА - БАНА БР. 3.

РАЗМЕРА 1:100.

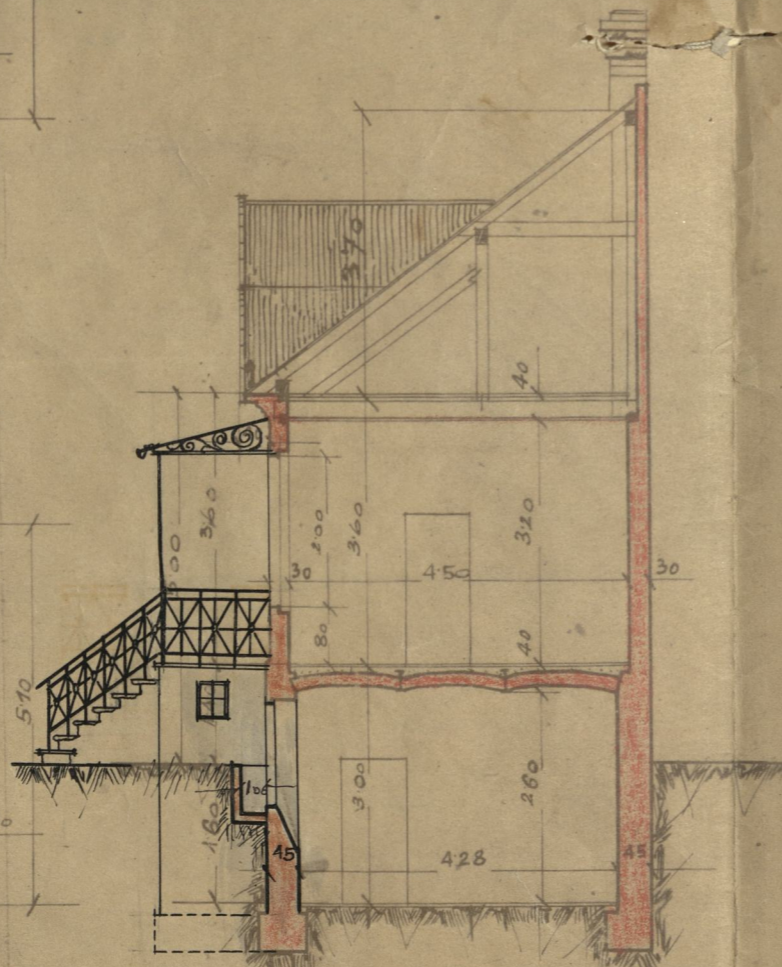
ПОДРУМ.



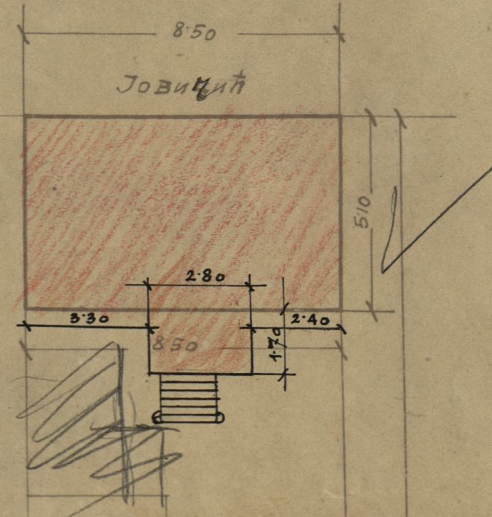
ПРИЗЕМЉЕ.



ПРЕСЕК-А-Б.



ИЗГЛЕД.



Хит Медина 3255

3255

СТРАХИНИЋА-БАНА БР 3

850

ПОЛОВЕНИК:

Зимбуп и Катариваћ

ПРОЈЕКТАНТ:

ТЕХНИЧКА БУРО ЗА ПРОЈЕКТЕ
КАНОНИЧКО-БОРСКИ

инж. Ан. Рајковић

ИСТОРИЈСКИ
АРХИВ
БЕОГРАД

БЕОГРАД, 15. ИЈ. 1923 ГОД.

ИДБ-6-12-22-25