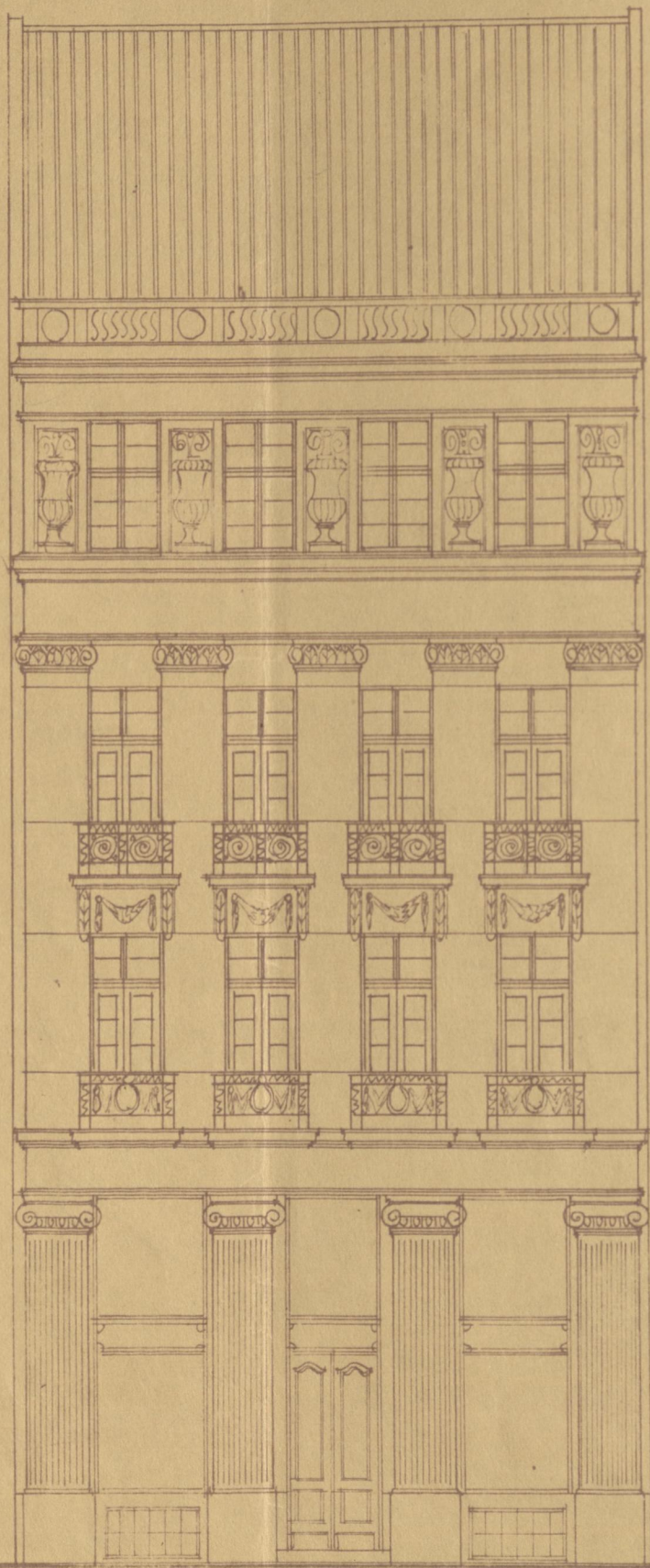


ПЛАН ЗА ПРЕПРАВКУ И НАДЗИЊИВАЊЕ ДВА СПРАТА НА ЗГРАДИ
Г. АВРАММА С. КОЕН И КОМП. КРАЉА ПЕТРА БР. 29. И РАЈИЋЕВА БР. 19.

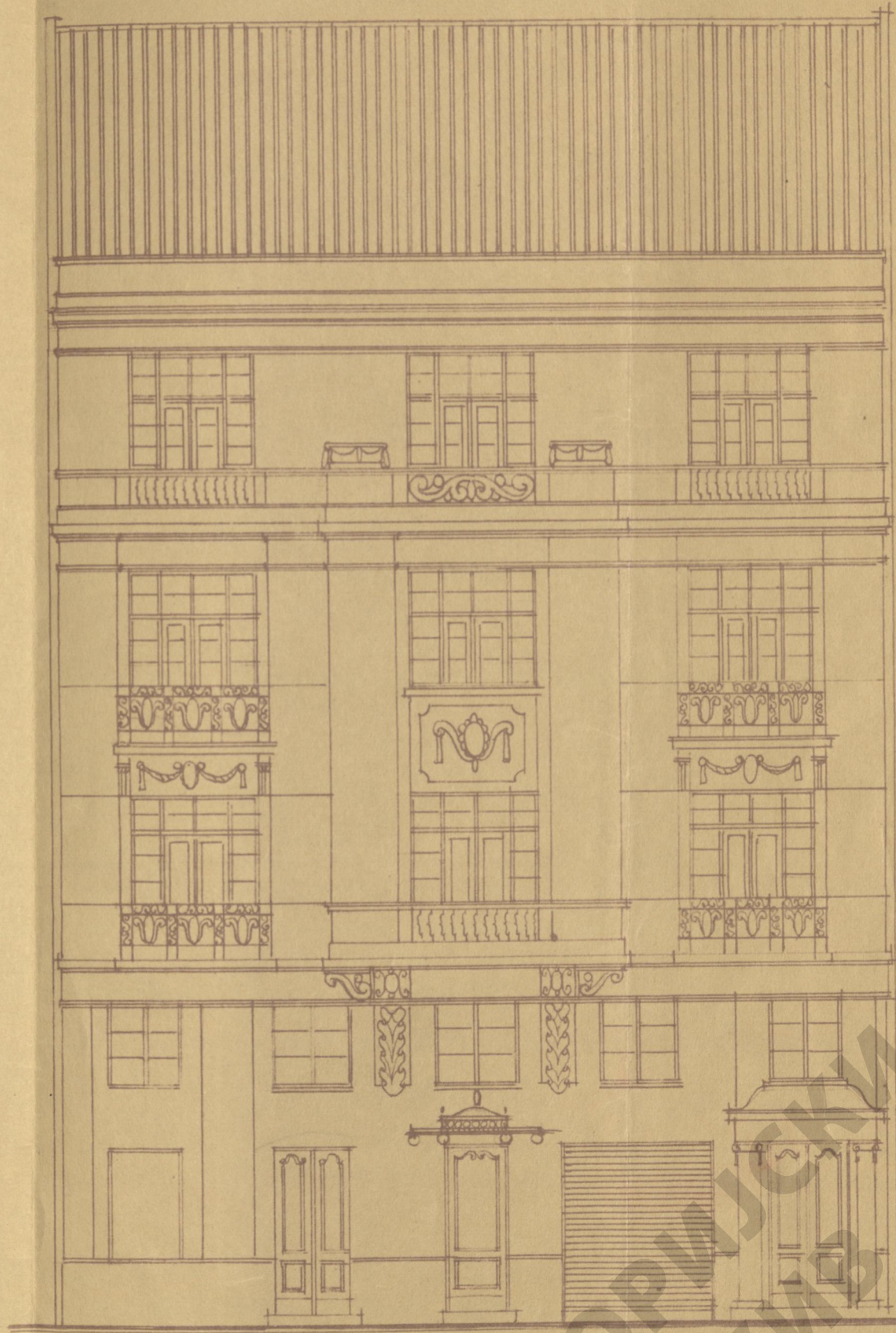
РАЗ: 1:100.

ФАСАДА: КРАЉА ПЕТРА БР. 29.



ИОБ

ФАСАДА: РАЈИЋЕВА БР. 19



СОПСТВЕНИК:
Аврамковић

Сарајево, Краљевски Инжењер
МИХАИЛО БИЉИЋ
инж. Мих. Билић
Држав. сав. 1

ОГБ, Т2, 4-20-26