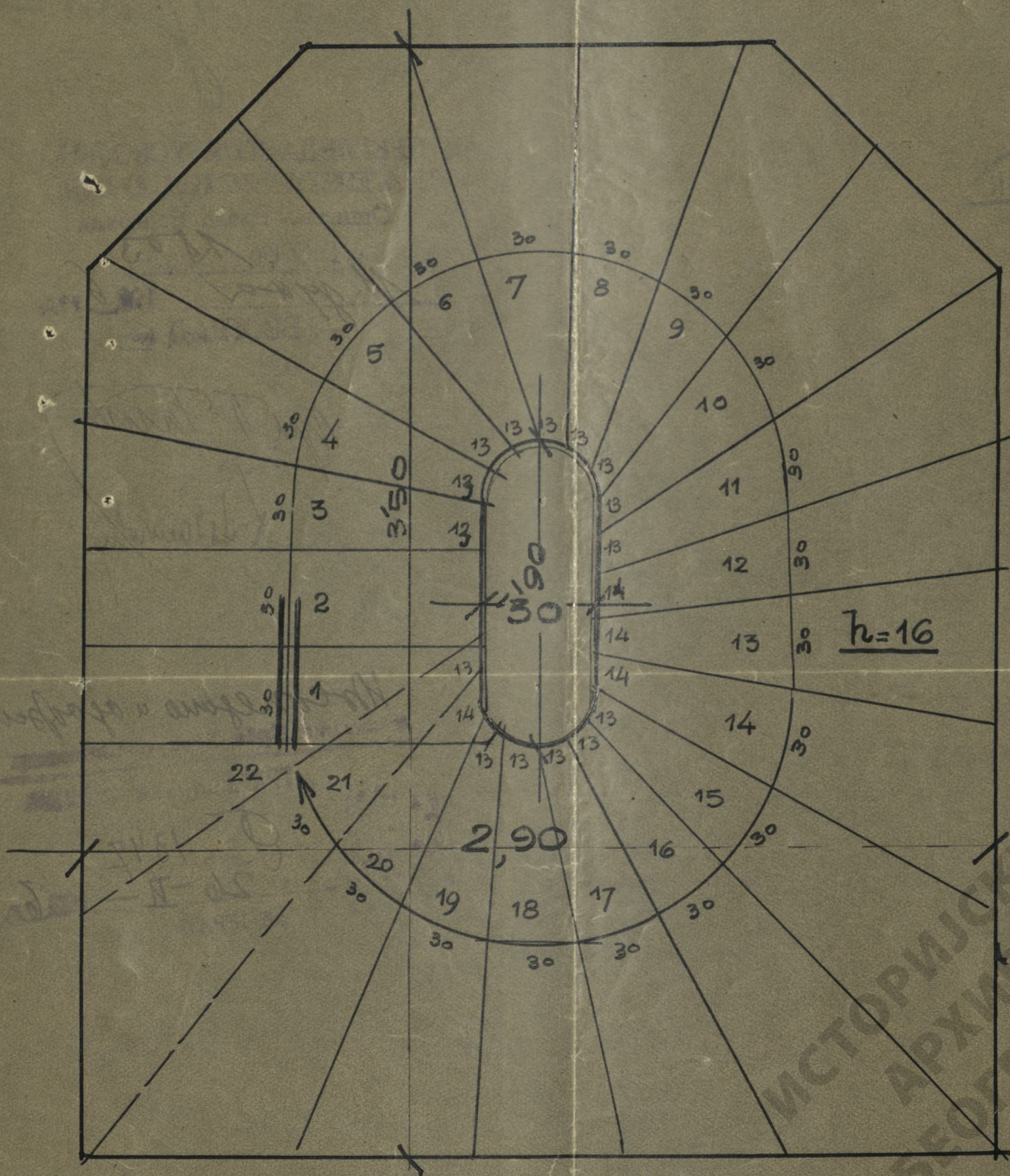


ДЕТАЉ СТЕПЕНИЦА ЗА ЗГР. ГЃЕ Ж. КАЛЕФ

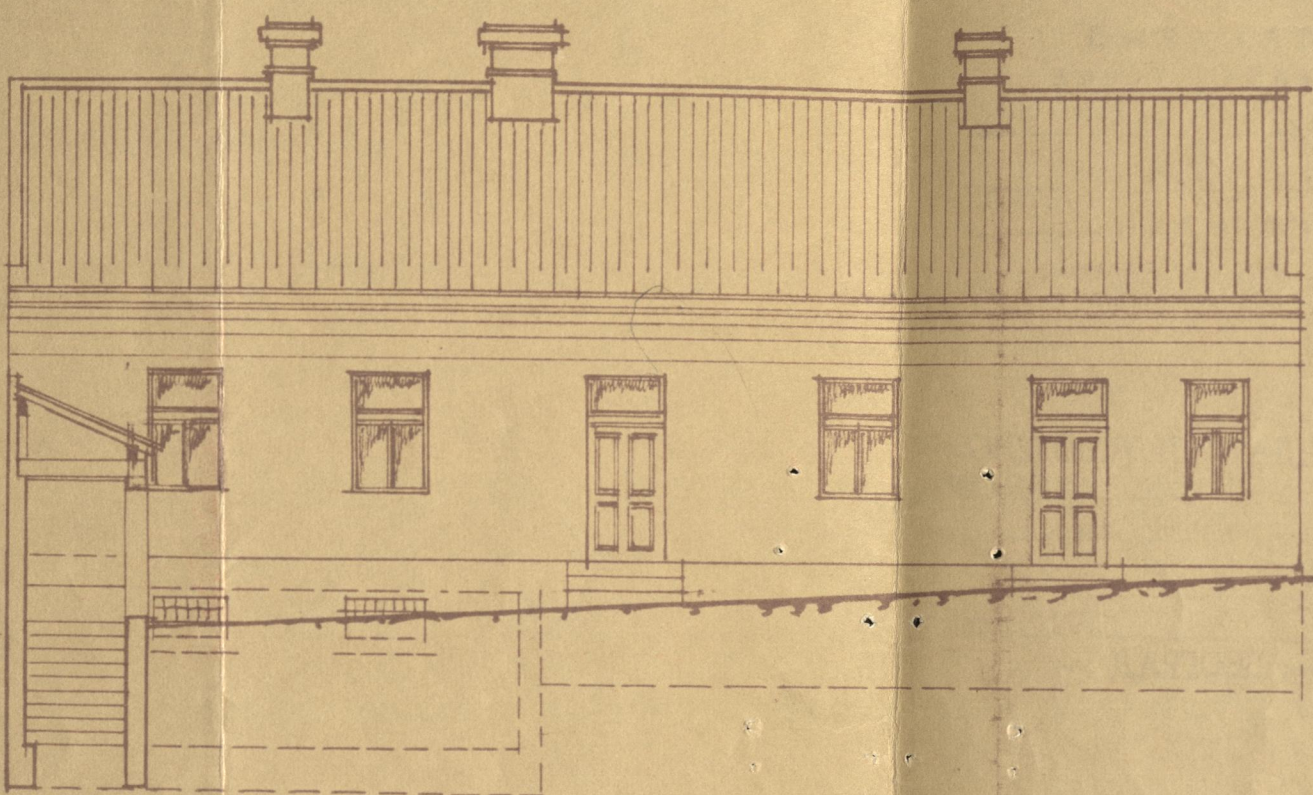
РАЗЖ. 1:20,



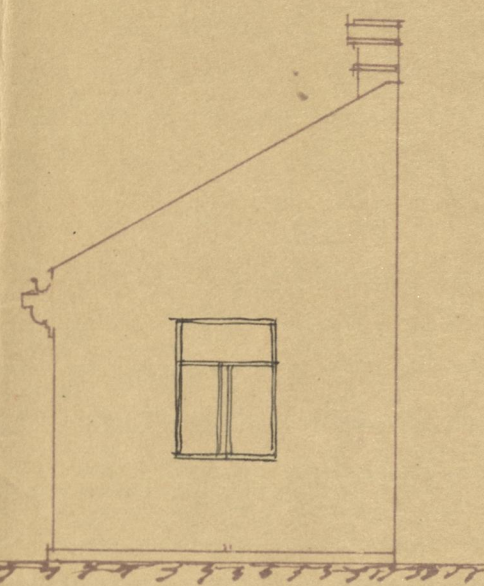
ДЕТАЉ ЦРТА 0

арх. Вељко Бајевић
инж. Јованка

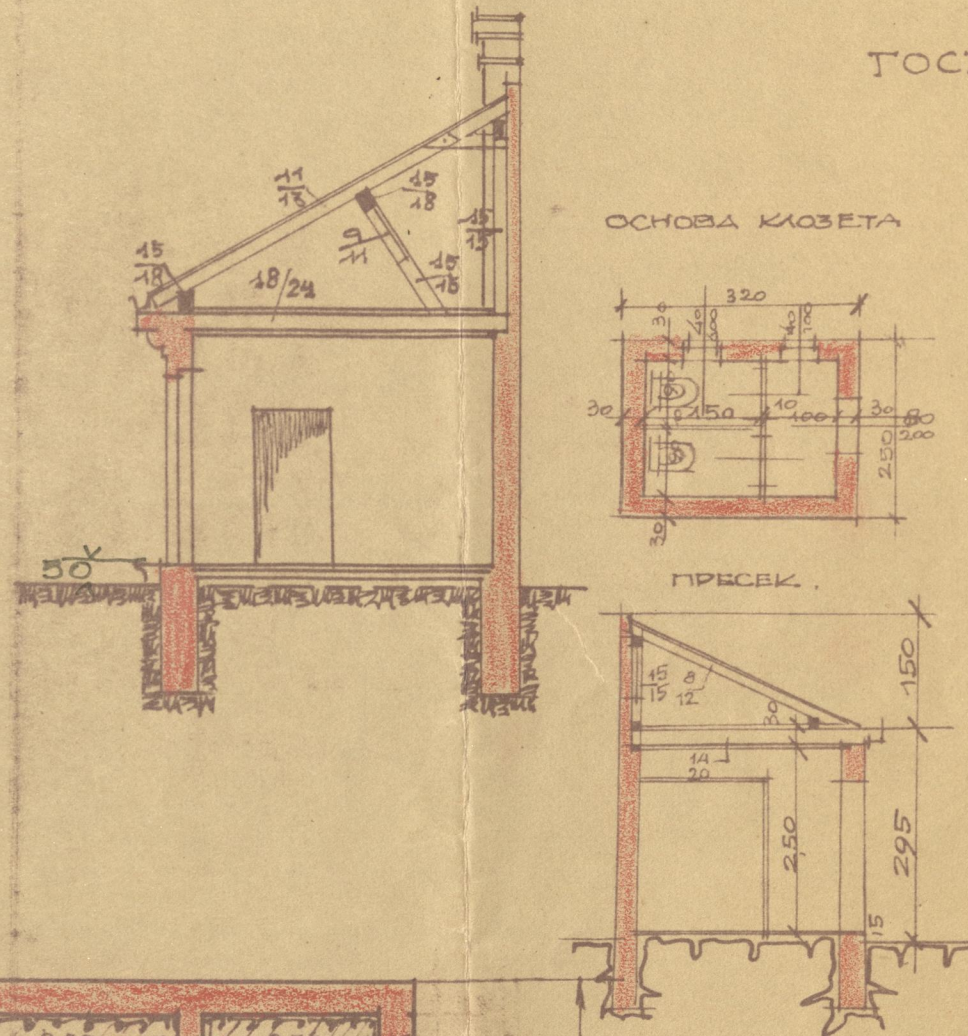
ИЗГЛЕД



ИЗГЛЕД СЪ СТРАНЕ

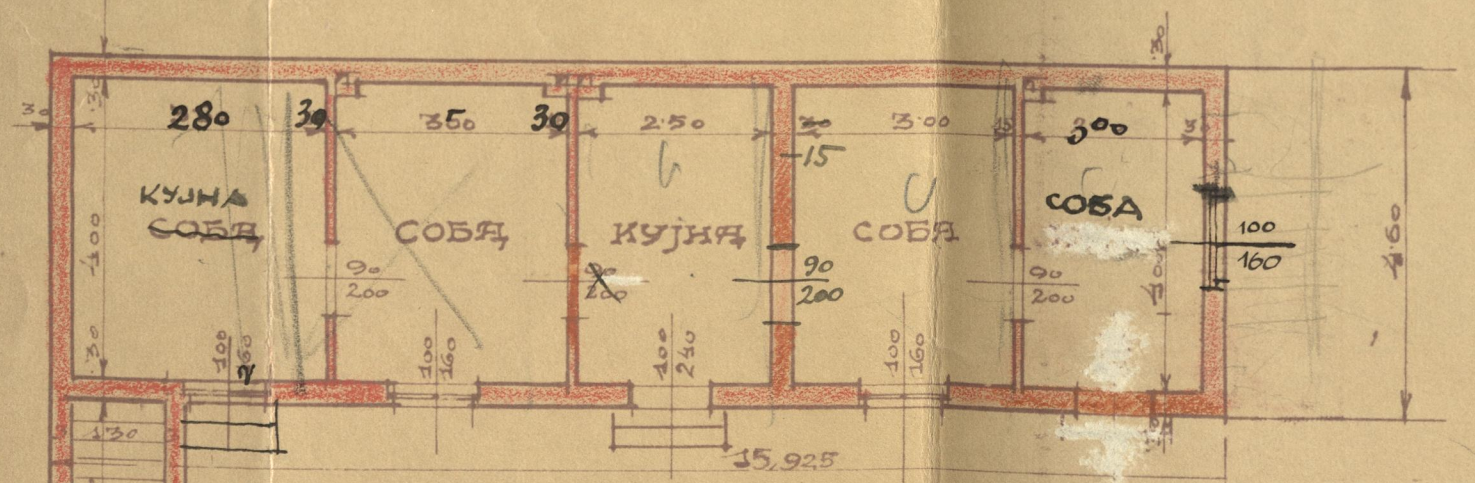


ПРЕСЕК

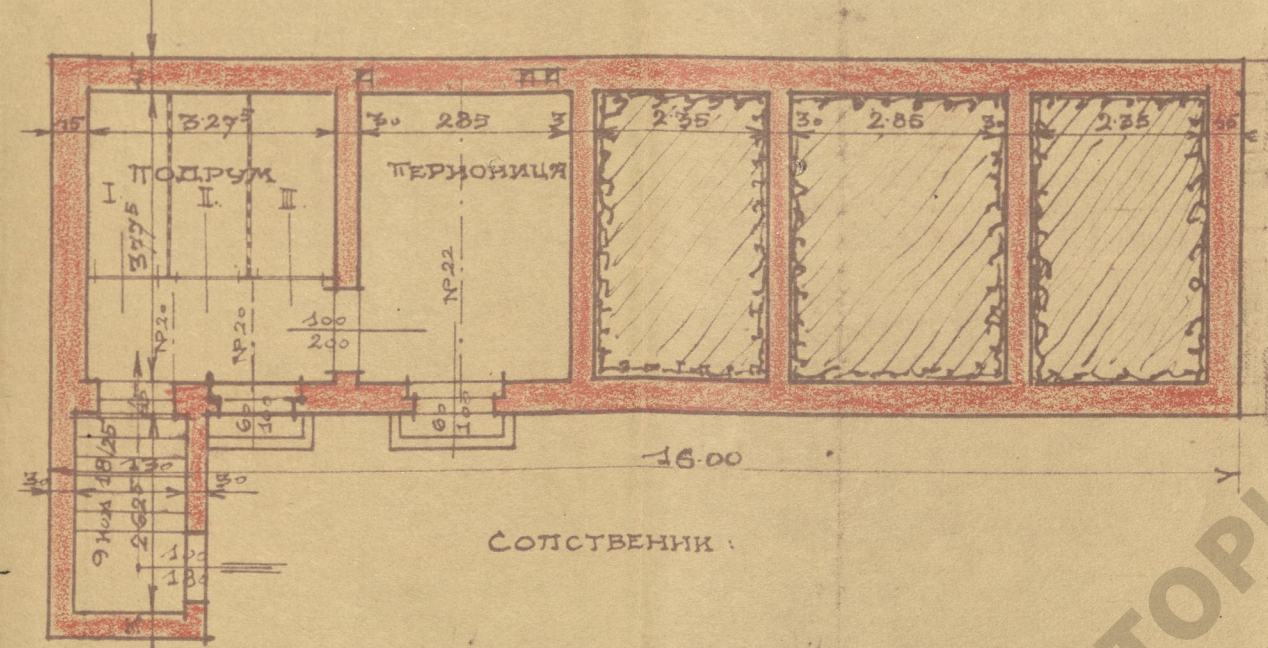


ПЛАН ЗГРАДЕ Г-Е МАТИЛДЕ КАЛЕФ
ГОСПОДАР ЈОВАНОВА УЛ БР 3

ПРИЗЕМЉЕ



ПОДРУМ



ЗАВЕДЕНО У ДНЕВНИК ПОД БР.
КОШТАЊЕ ОВЕ ЗГРАДЕ ДИН. 80.000.- ДИМ.
ПРОЈАКУН ГВОЗ. НОСАЧ

Бр 1	W _x	145x400x800x450	260cm	IP 22
Бр 2	W _x	140x400x800x450	249cm	IP 20

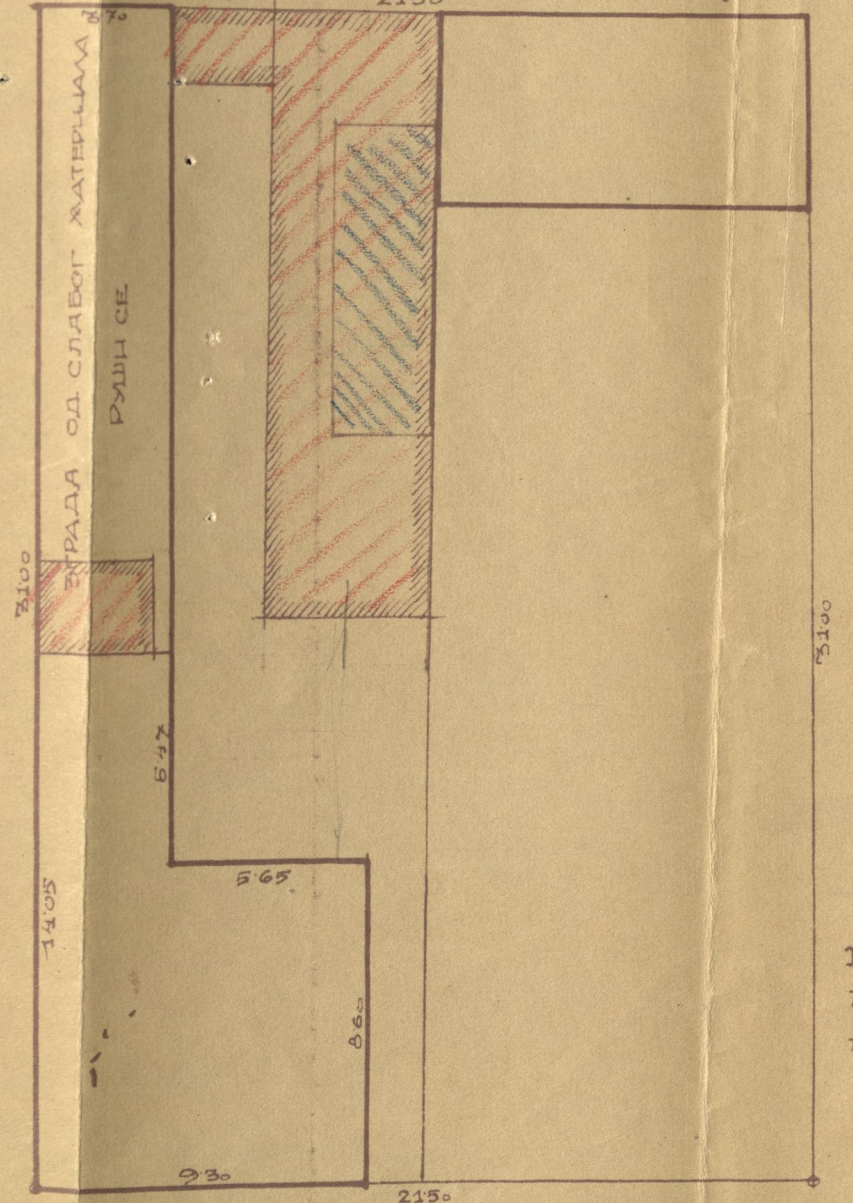
СОЛСТВЕНИК

Матилда Јалеф

ПРОЈЕТАНТ:
арх. Ан. Балдуловић
асист. Урош

ИСТОРИЈСКИ
АРХИВ
БЕОГРАД

СИТУАЦИЈА 1:200
КОЛОНИЈА МАРИЈА ЈАНЧИК



МУЛОРЕД ЈАНЧУЛА

ПОВРШИНА
ПОД СТАРОМ
ПОД НОВОМ
ПОД ДВОРНИ

ГОСПОДАР ЈОВАНОВА УЛ БР 3

БЕОГРАД
Маја 1926 год