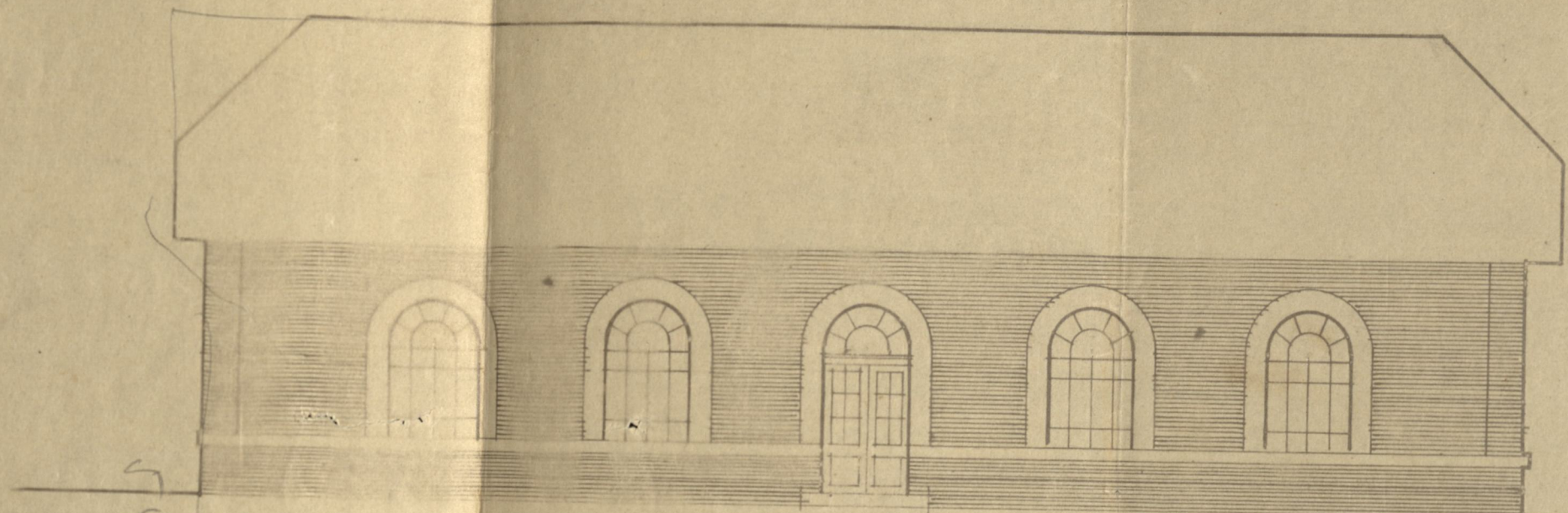
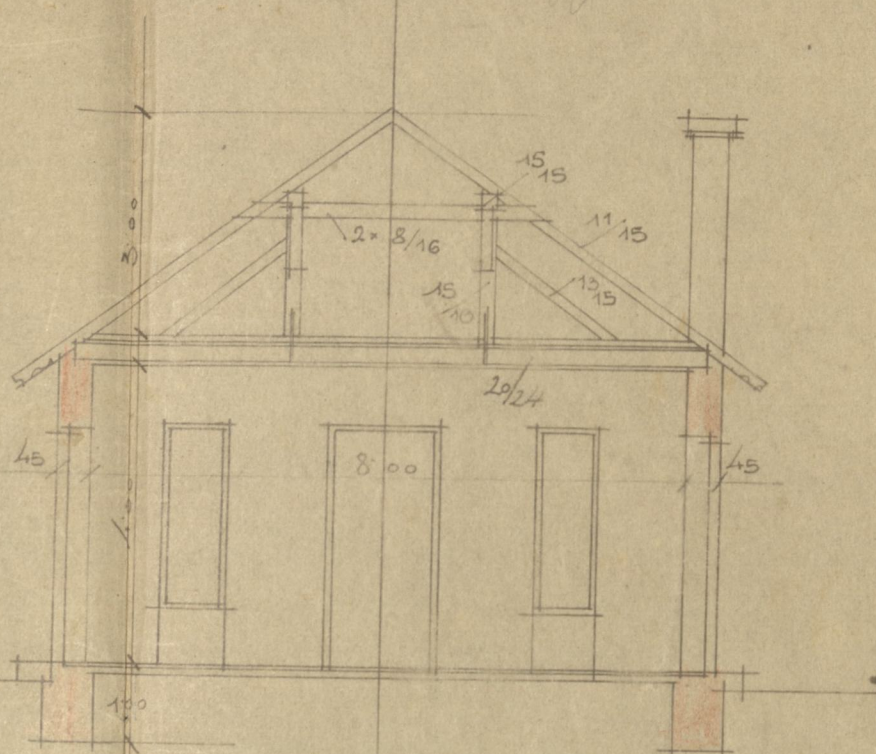


• ПЛАН ЗА ФАБРИКУ ЧАРАПА •
 • ГНА. ЛАЗАРА ПИЈАДЕ •

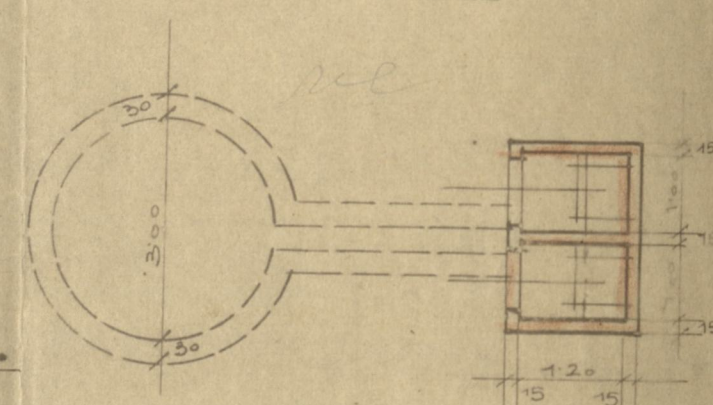
~ ФАСАДА ~



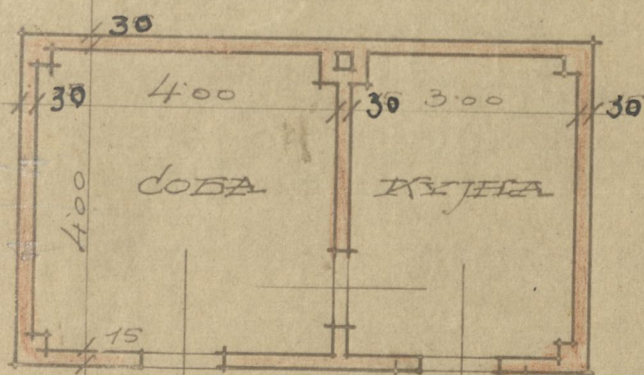
~ ПРЕСЕК ~



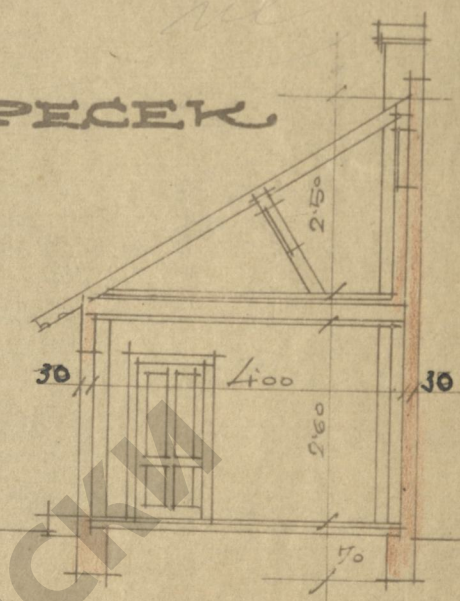
• КУЖНИК



СТАН ~



ПРЕСЕК



СИТУАЦИЈА ~

ПОВРЛИНА ПЛАЦА 2800,00 м²
 ПОД ЗГРАДОМ 221,71 м²
 ДВОРИШТЕ 2578,29 м²

СТОЛАСАР И АРХИТЕКТ
 ГРАЂИНА

ГРЧИЊИЋ МИЛЕНКО ©

ДОВРЕЏЕЊУ БУЏИЊА

Изградња фабрике Чарапа
 по плану бр. 18
 технички биро и предузеће
 инжењера Ал. Каповића
 М.С. Милошевић
 грађевинар

ИДБ-6-ТД-11-9-26

ИСТОРИЈСКИ
 АРХИВ
 БЕОГРАДА