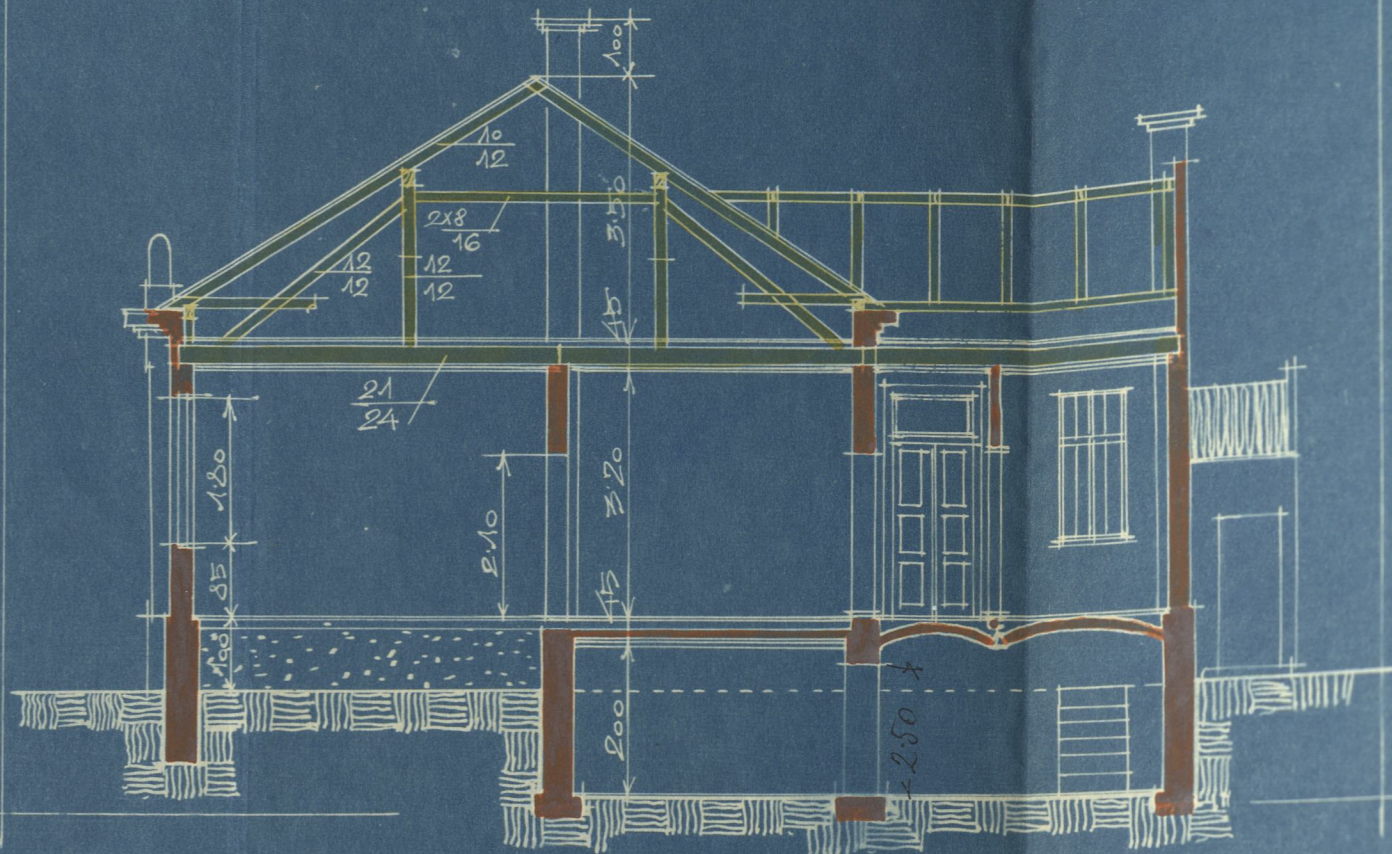




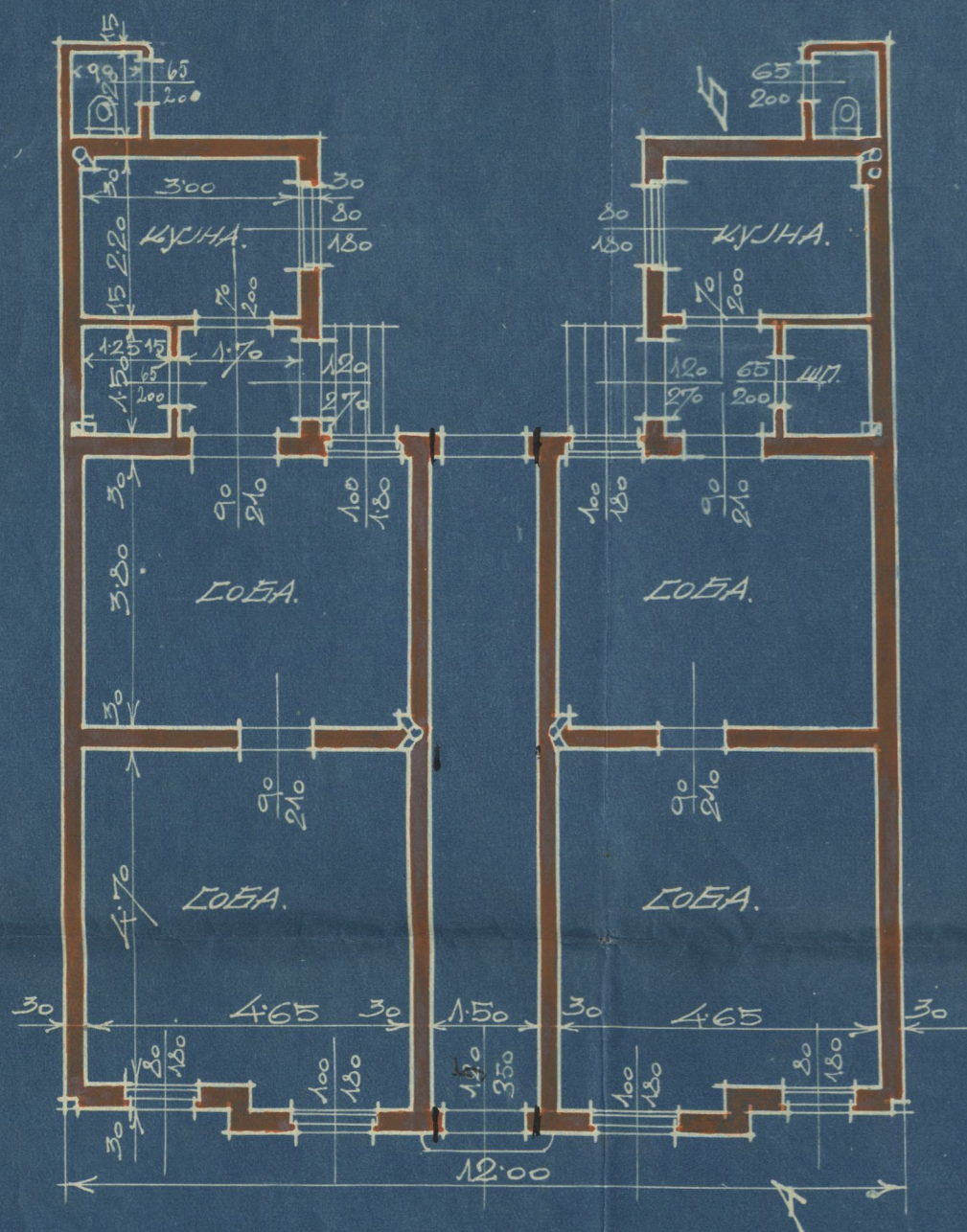
ПЛАН
 ЗА ЗИДАЊЕ ПРИЗЕМЉЕ
 ЗГРАДЕ НА ИМАЊУ ГОСП.
 КАРМО ЈЕЛИНЕКА АРХ.
 У БАНАТИЦКОЈ УЛ. 24.

ПОВРШИНА ЗЕМЉИШТА = 331.40 м²
 ПОД СТАРОМ ЗГРАДОМ 108.35 "
 " НОВОМ " 142.68 "
 ЦВОРИШТЕ = 80.37 "

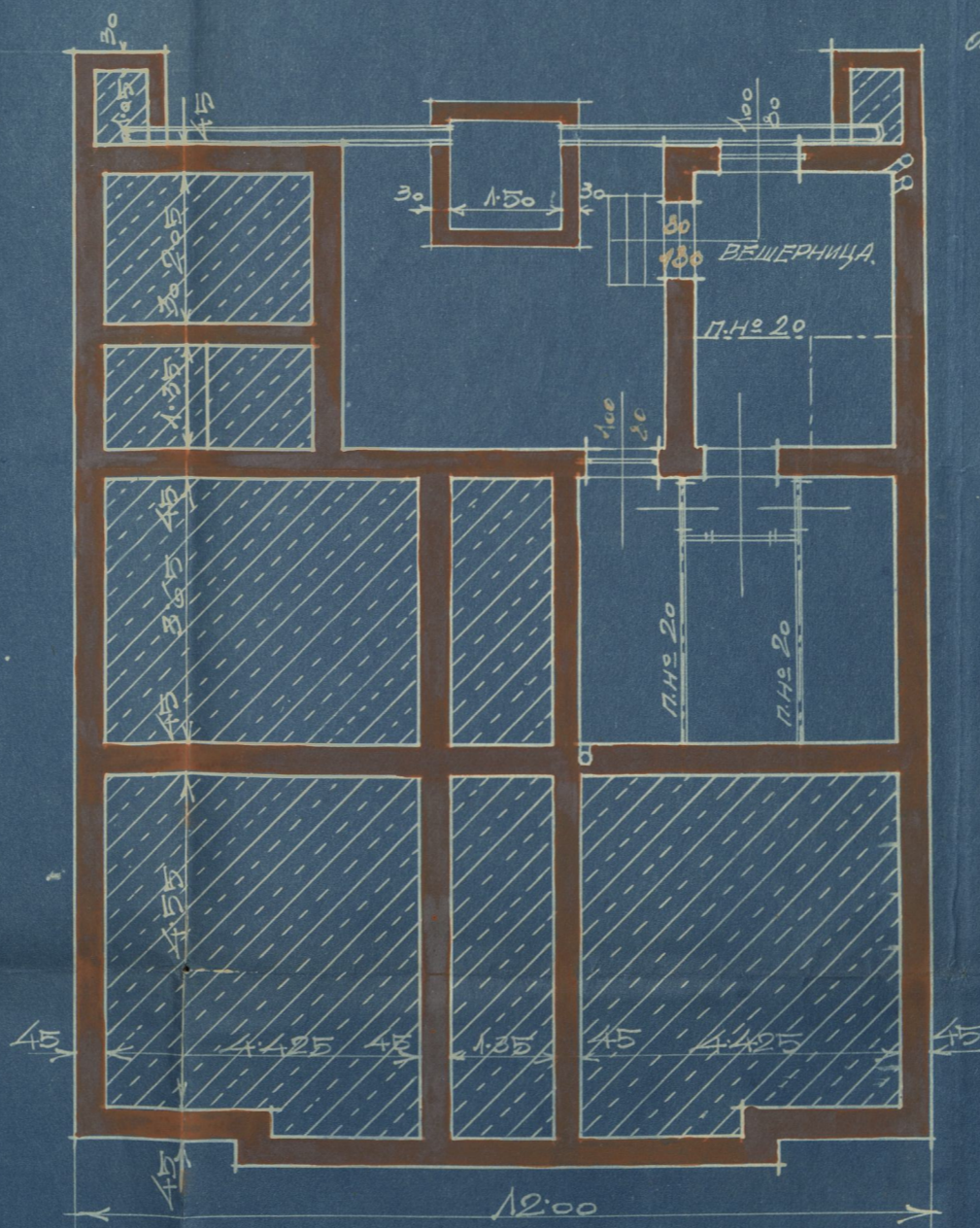
ПРЕСЕК А-Б.



ОСНОВА ПРИЗЕМЉА.



ОСНОВА ПОДРУМА.

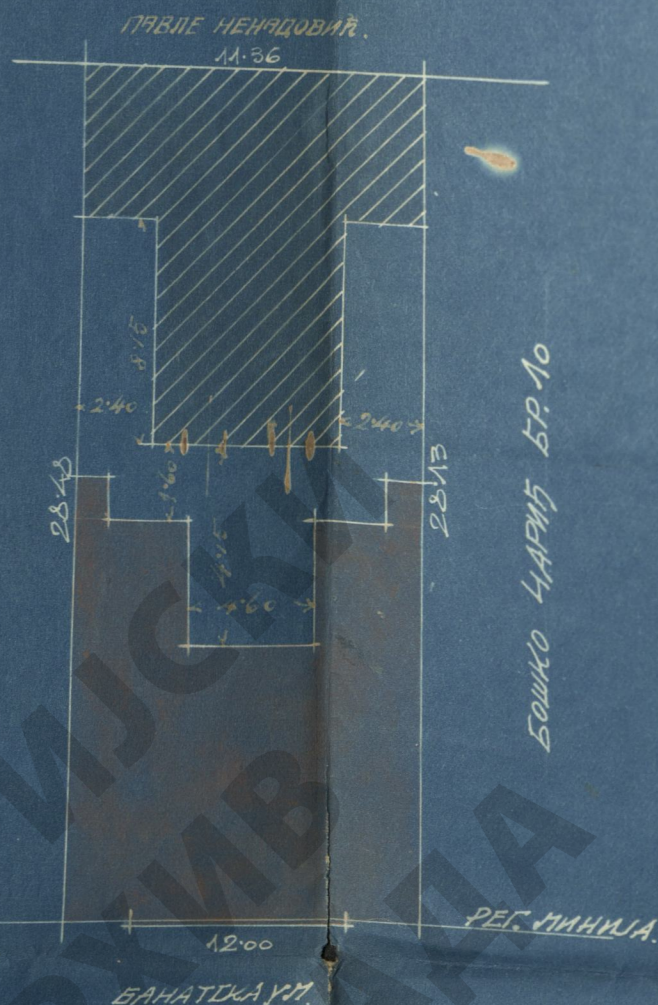


СИТУАЦИЈА 1:250.

$$q = 365 \times 1.38 \times 885 = 4513 \text{ Коп.}$$

$$W = \frac{q \cdot l}{s \cdot 1000} = \frac{4513 \cdot 365}{8000} = 206$$

ОДГОВАРА ПР. Н. 20.



БЕОГРАД, 5/2. 1924.

ГОСПИТВЕНИК:

арх. К. Јелинек

ПРОЈЕКТАНТ:

ИНЖИЊЕРСКО-АРХИТЕКТОНСКИ БИРО
 БР. 10

Инж. Бр. Јелинек

БРО-6-7-6-77

