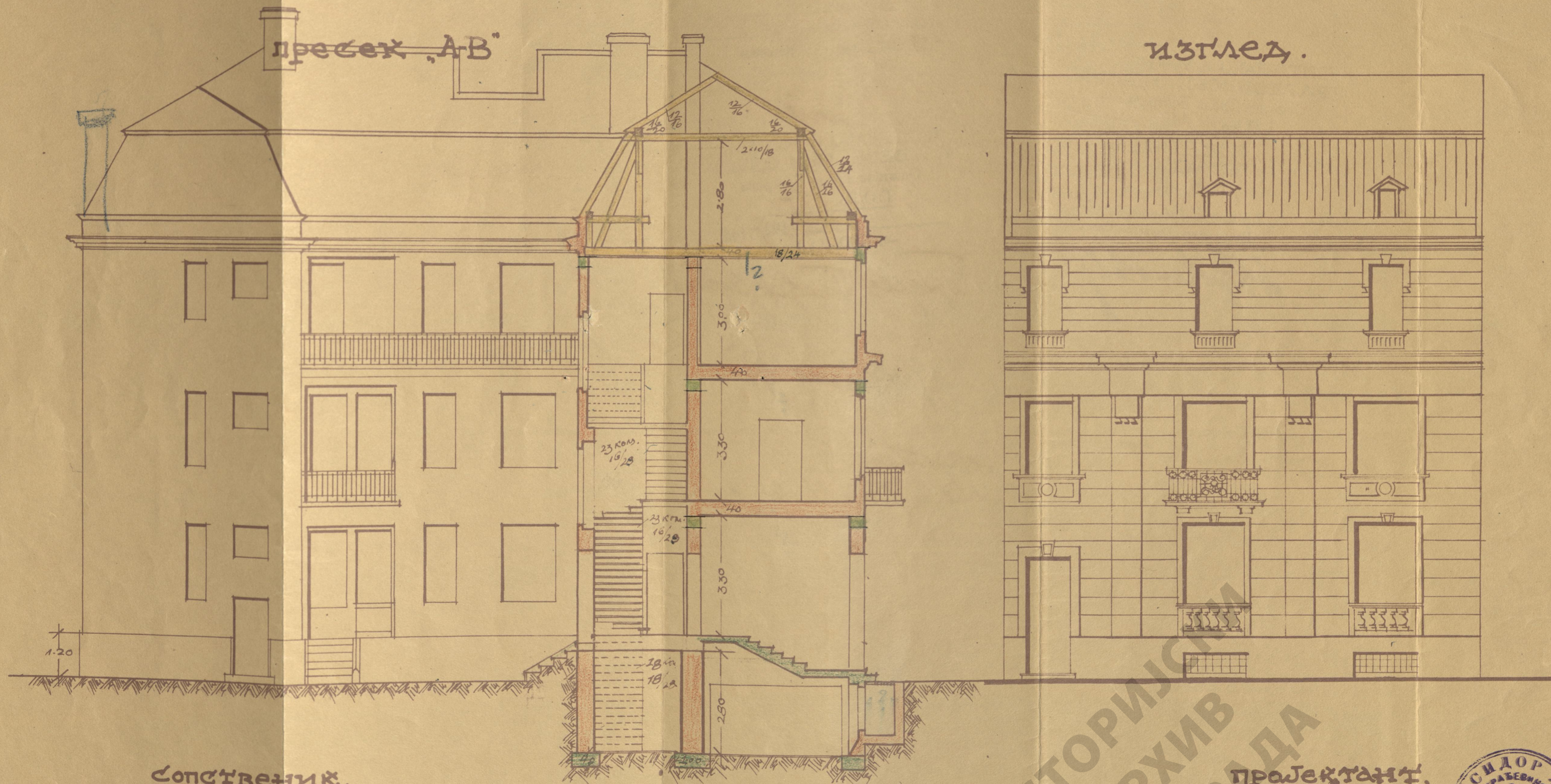


ИЗМЕНА ПЛАНА НОВЕ ЗГРАДЕ Г. ЖИВКА И НАТОНА АДУТА У СОЛУНСКОЈ
УЛ. БР. 4 — РАЗ.: 1:100.



пресек "АВ"

изглед.

Сопственик,

Живко и Натона Адути

ПРОЈЕКТАНТ,

Инж. Исидор Леви
Ing. ИСИДОР ЛЕВИ

овлашћени грађевински инжењер

УКВШЕТО СТАР БР. 26.

7. III. 1927. г.

