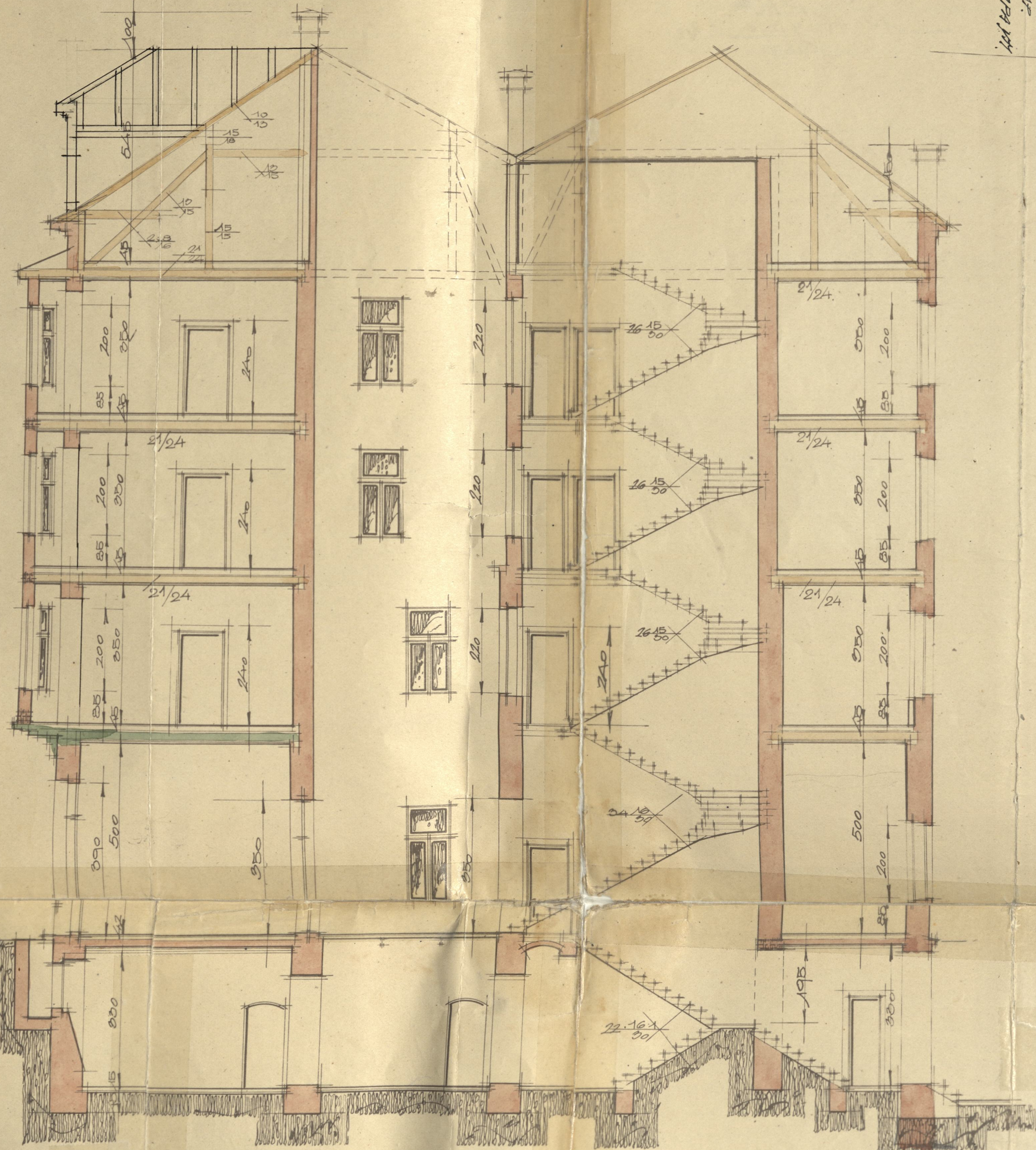


ПЛАН

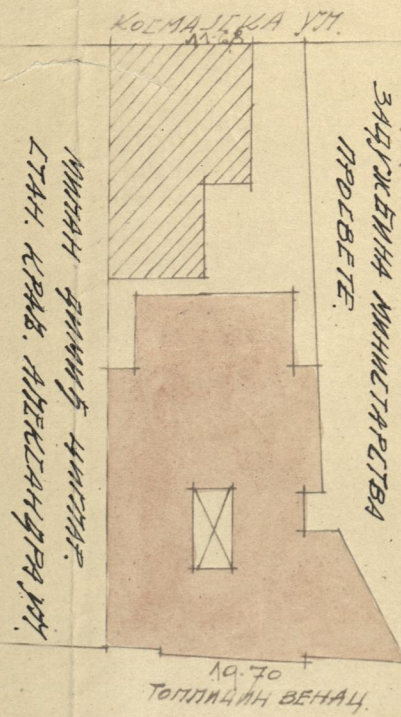
ЗА ПОДИЗАЊЕ 3 СПРАТНЕ ЗГРАДЕ НА ИМАЊУ ГДЕ
РИФКЕ КОЕН - ТОПЛИЧНИ ВЕНАЦ БР. 19

ПРЕСЕК А-Б.

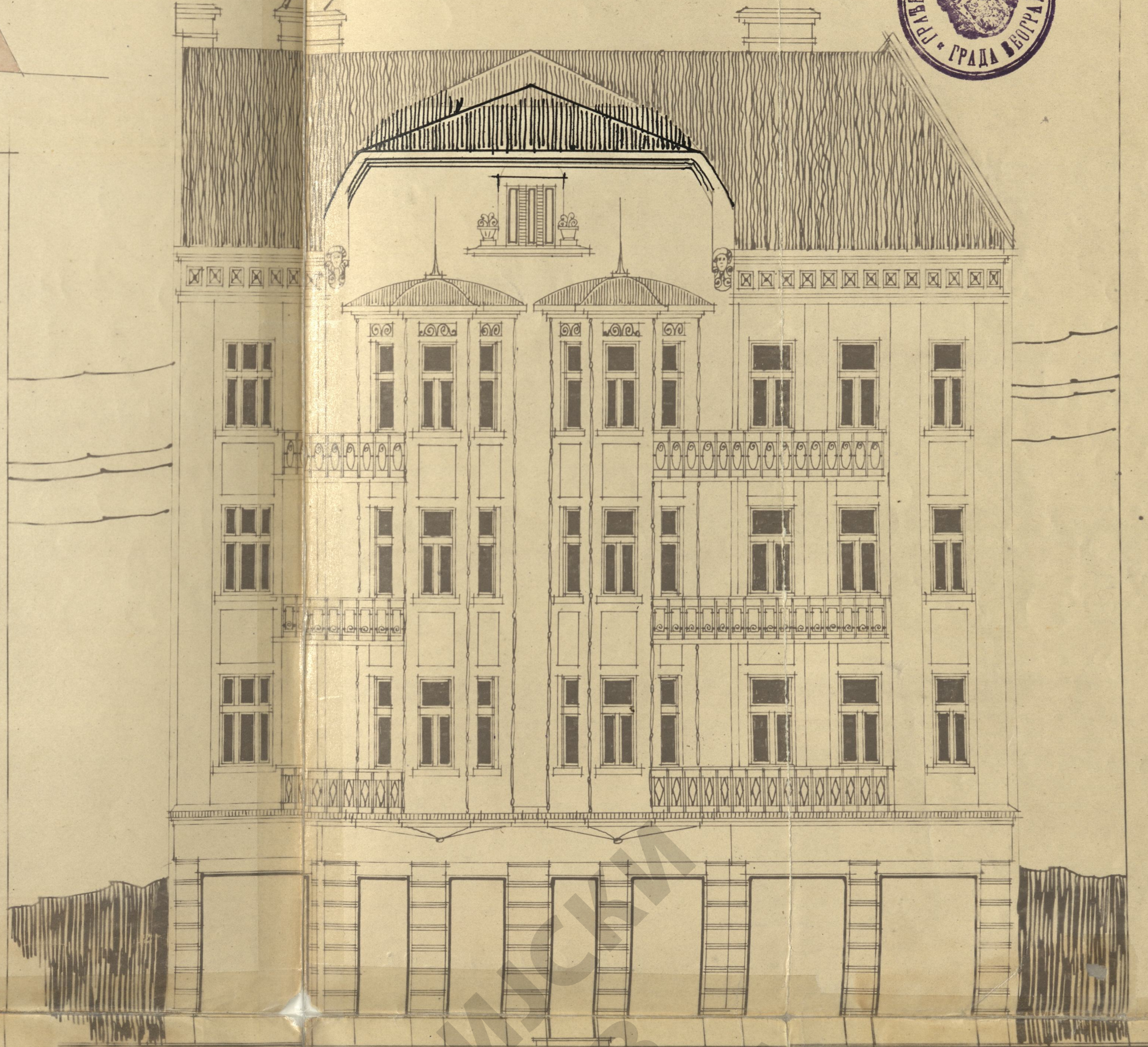


БЕОГРАД, 3/2. 21.

СИТУАЦИЈА 1:500



ПОВРЛИНА ПЛАЦА:
ПОД ЗГРАДОМ НОВОМ = 32605 "
ПОД " СТАРОМ = 8835 "
УВОРИШТЕ = 17802 "



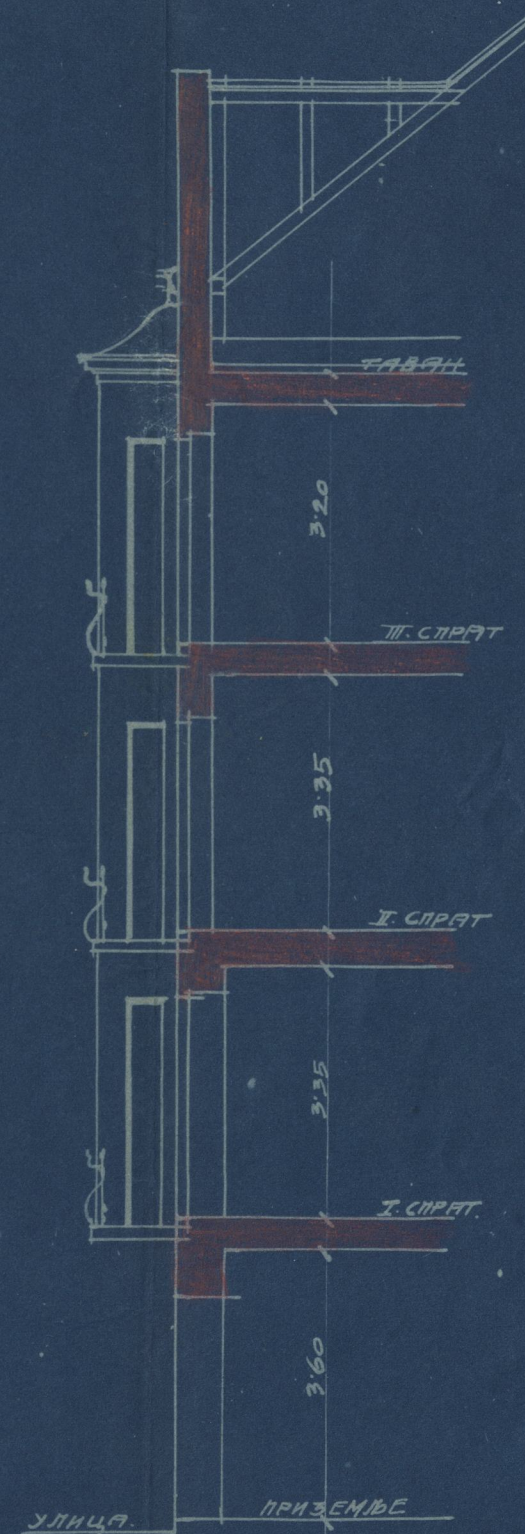
СОРТИРАНИ:
Супера Ј Коз.

ПРОЈЕКТАНТ:
ИНЖИЊЕРСКО-АРХИТЕКТОНСКИ БИРО
КРЕХЛИН-ДЕЛИЊЕК

Инж. Драг. Крехлин

КАБ-6-13-10-23

ЛИЦЕ ЗГРАДЕ НА ТОПЛИЧНОМ ВЕНЦУ БР. 19.
ГЂЕ. РИФКЕ Ј. КОЕН.



у БЕОГРАДУ, ОКТОБРА, 1922. ГОД.

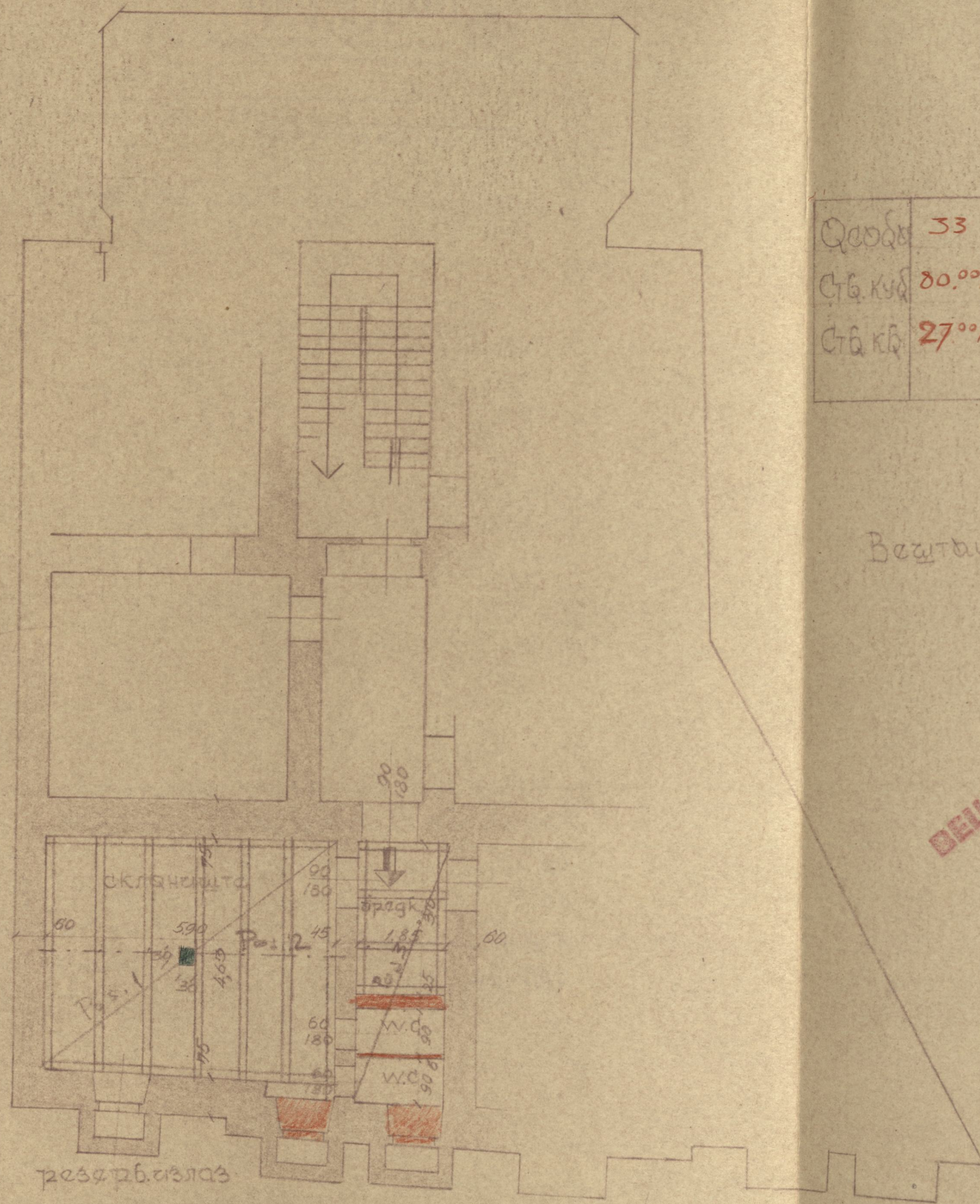
СОПСТВЕНИК:
За Рифку Ј. Коен
Јосиф А. Коен
и др.

ПРОЈЕКТАНТ:
Јов. Штубаковић

ИСТОРИЈСКИ
АРХИВ
БЕОГРАДА

План склоништа уџостајеној згради е.д.ра. Сине Јадање у ул. Тоџићин Венац, бр. 19.

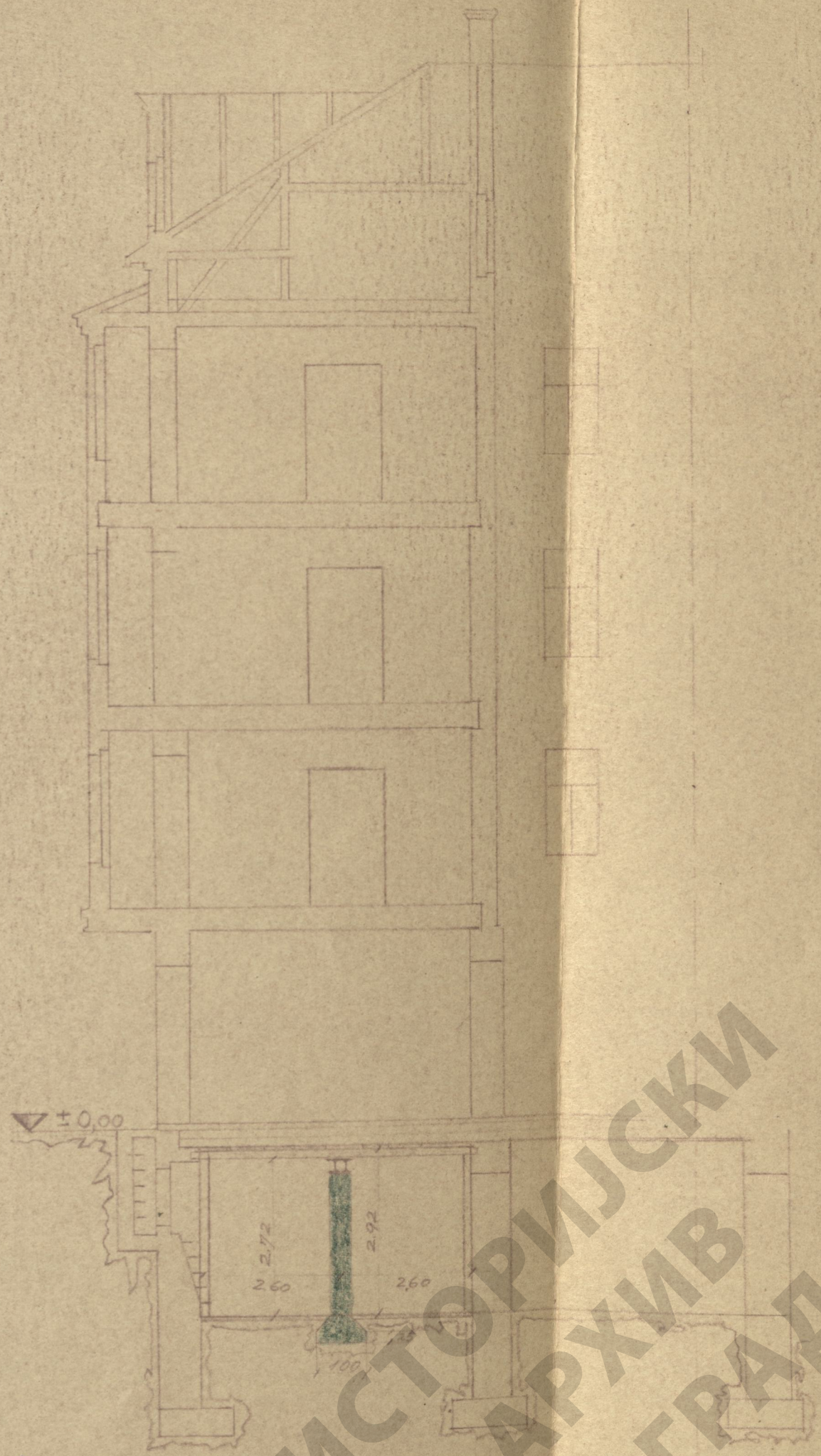
беза са џостајеном зградом П.О.Бр.



Катастро	33
Ст. кв.	80.00 м ²
Ст. кв.	27.00 м ²

Вештачка вентилација

ВЕШТАЧКА ВЕНТИЛАЦИЈА



сајсџивенак:
Ера Чикарај

архитектоник:
Милан Јурић

ИАСБ-6-13-10-23

