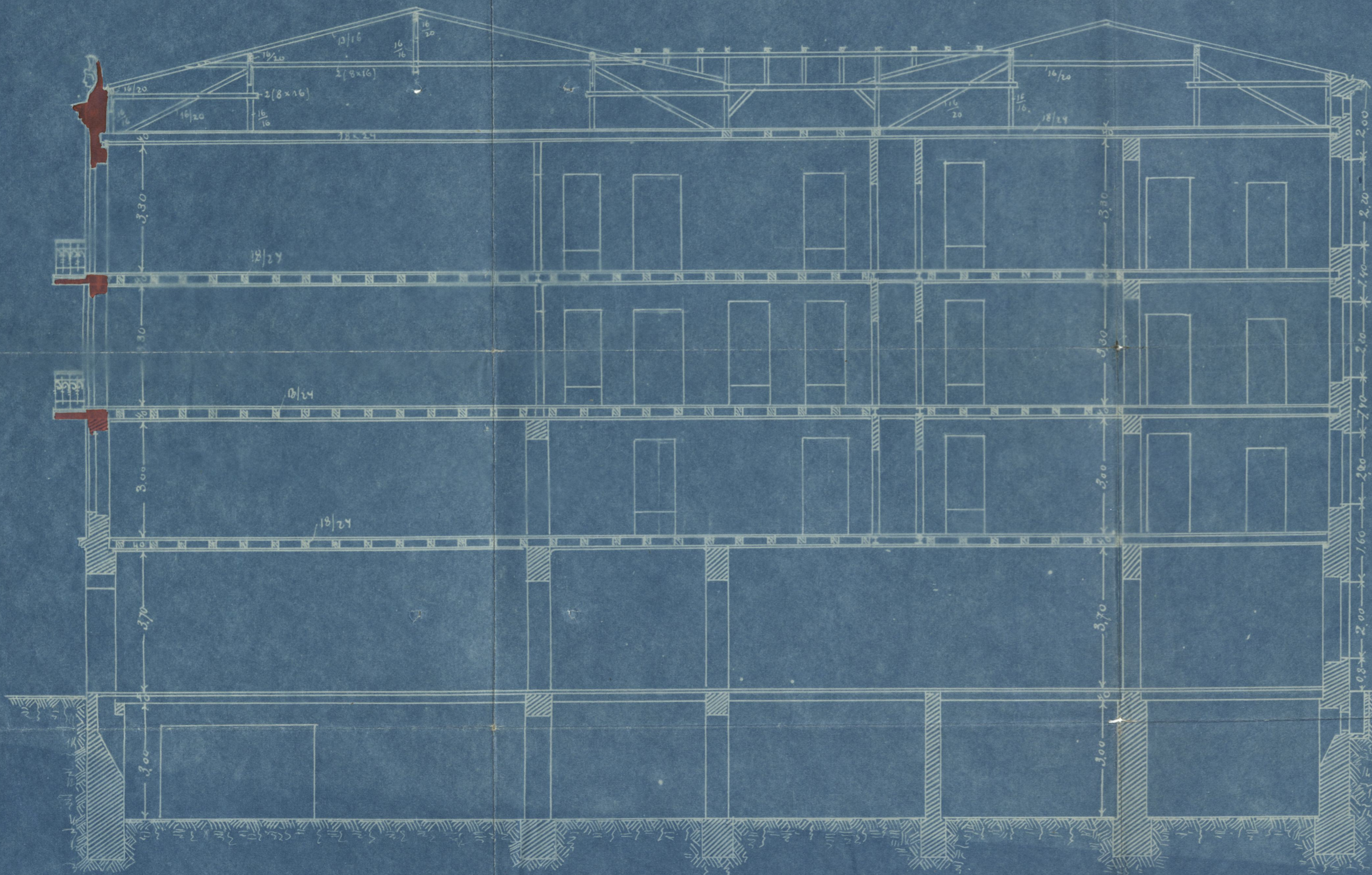


План нове зграде
 Г. Јосифа Радвалаја трг.
 у улици Краља Петра Бр. 30-32.

Подножни пресек
 1:100

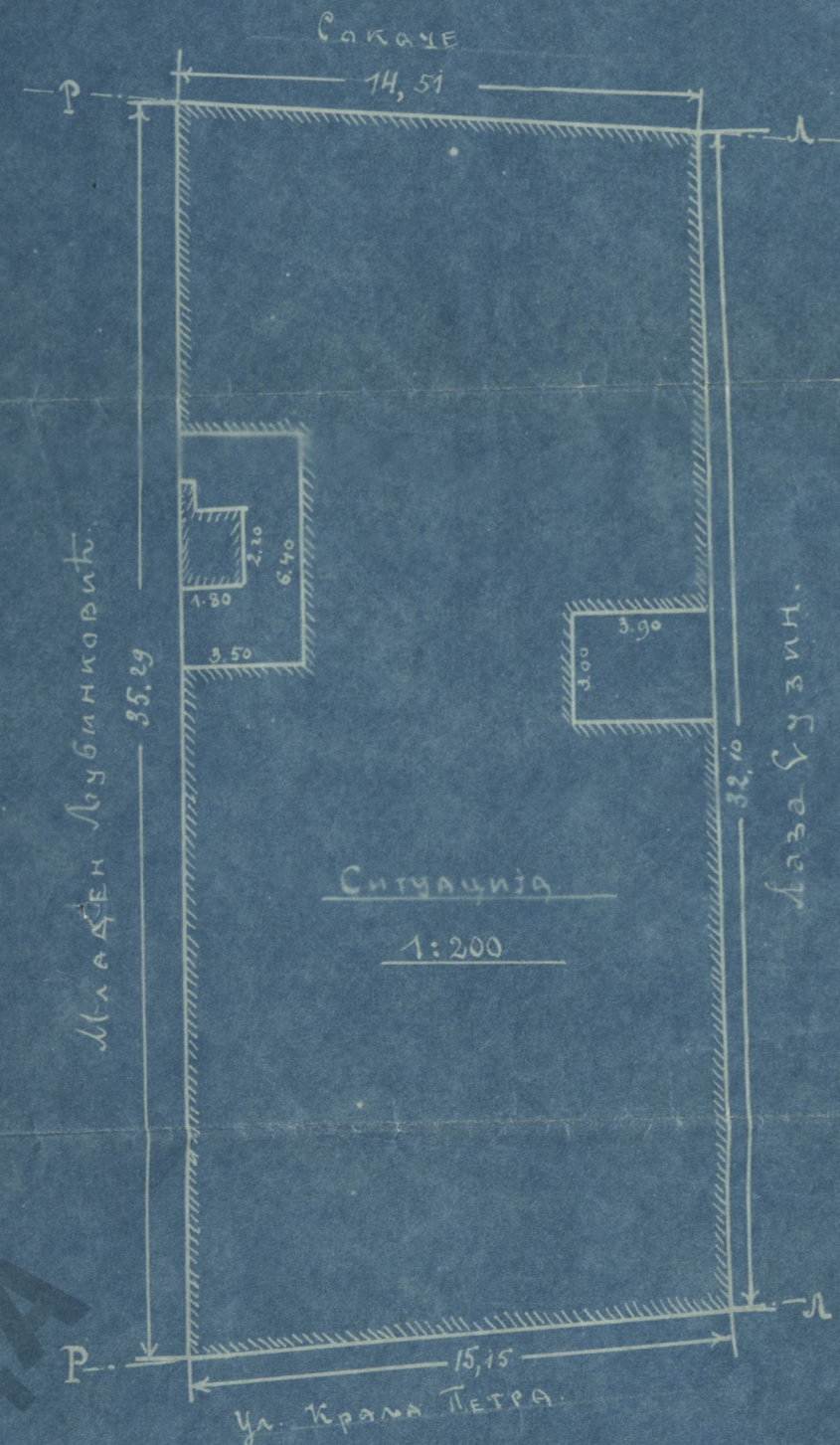


Под зградом : 448,66 м²
 Двориште : 30,14 м²
 Плац свега : 478,80 м²

Градњевно Одељење
 УПРАВЕ Г. БЕОГРАДА
 18. Маја 1930.

ПРОГРАД
 Пројектант
 арх. Дим. В. Петровић

Сопственик
 Браћа М. Анкалај



Ситуација
 1:200

Ул. Краља Петра

ИСТОРИЈСКИ АРХИВ БЕОГРАДА
 ИАБ-6-15-26-23