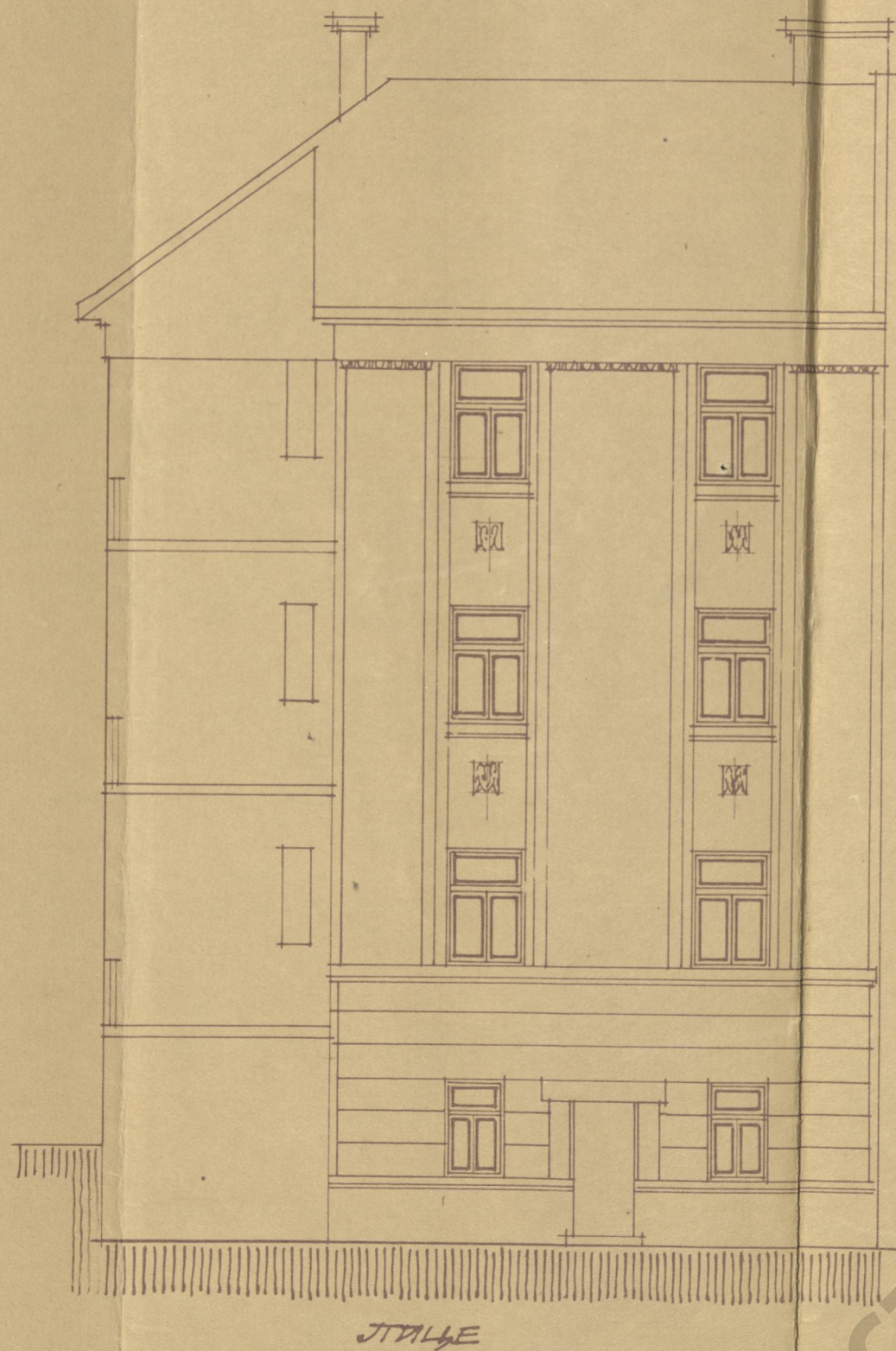
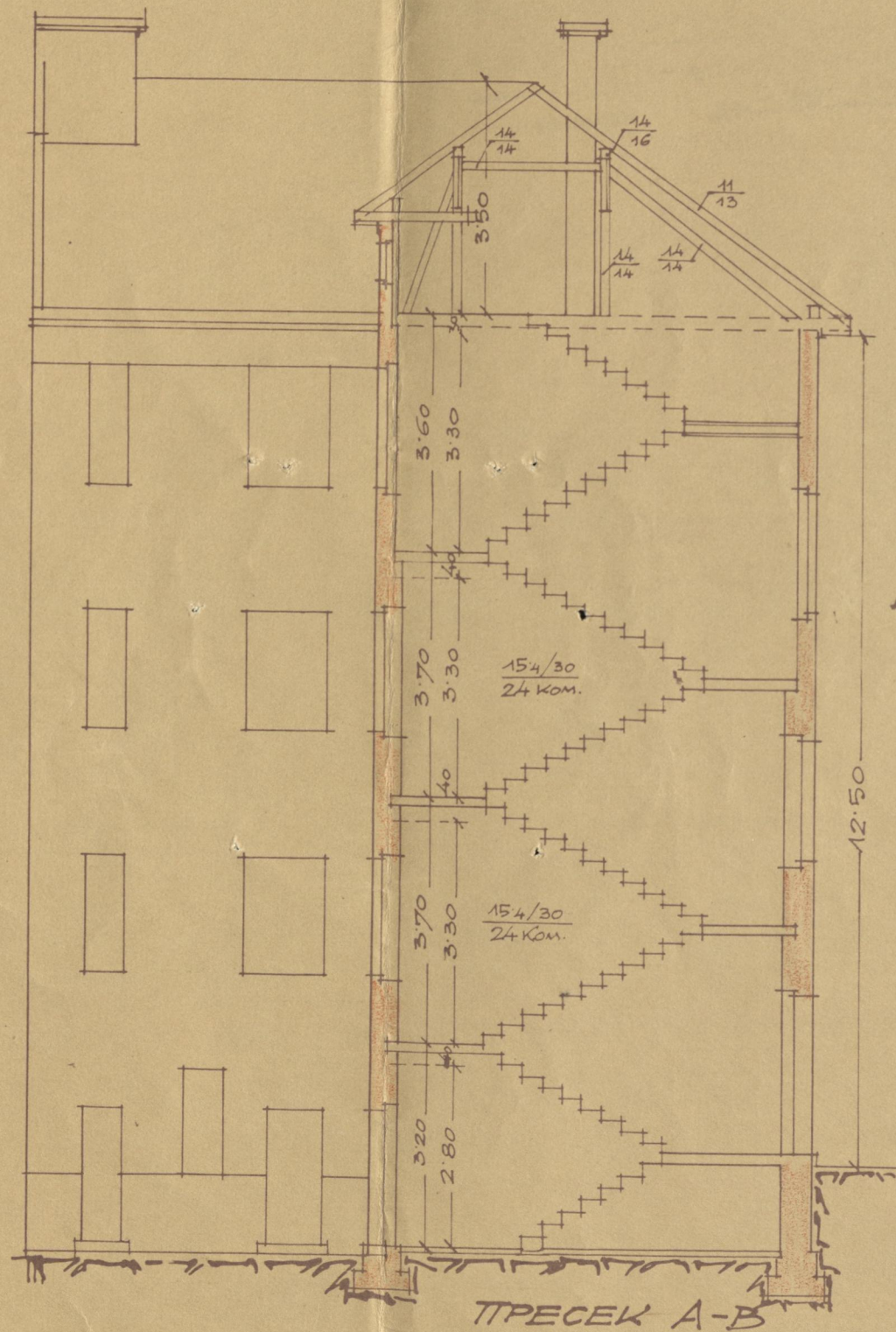
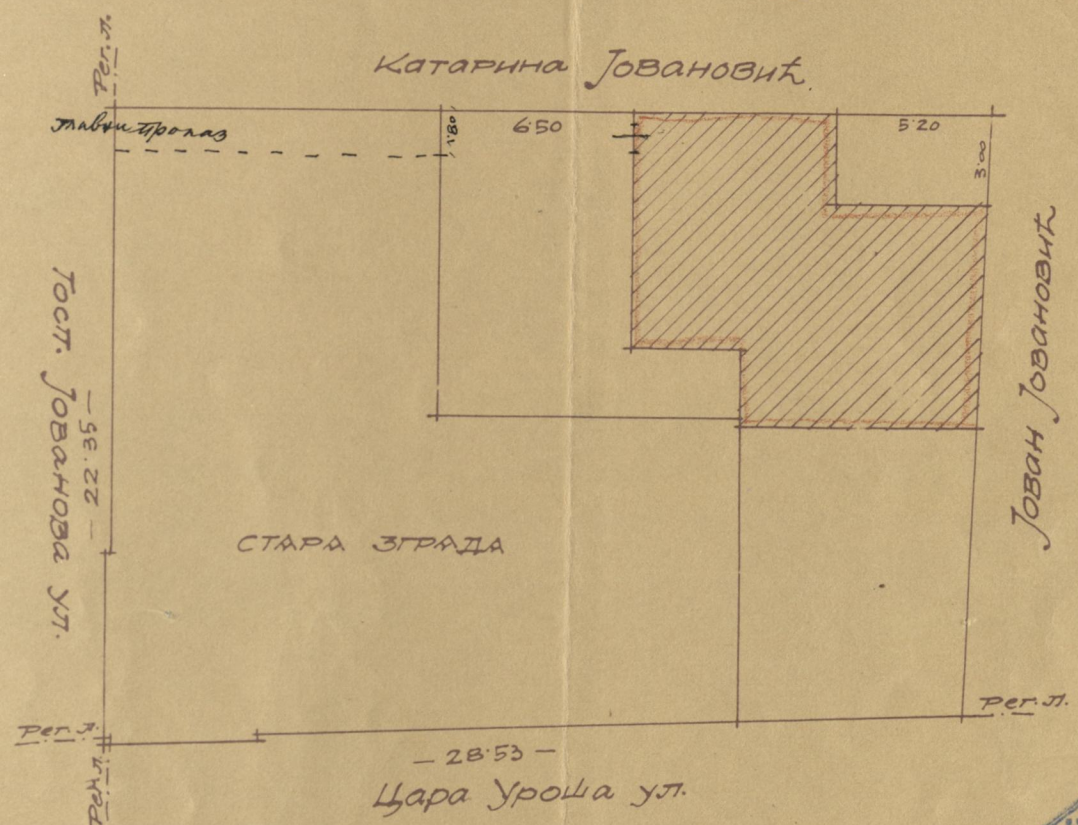


ПЛАН ЗА НОВУ ЗГРАДУ Г. НАХМАНА ЛЕВИА ПОЗАДИ ИМАЊА И УЛИЦЕ ЦАРА УРОША 29.

1:100



СИТУАЦИЈА 1:250



ПОВРШИНА ПЛАЌА	650.45 m ²
„ СТАРЕ ЗГРАДЕ	337.22 „
„ НОВЕ „	113.16 „
„ ДВОРИШТА	200.07 „

ВРЕДНОСТ ЗГРАДЕ Дин. 360.000.-

СОПСТВЕНИК:

Нахман Леви

ПРОЈЕКТАНТ:

Јулијана Јовановић
Др. 1.

БЕОГРАД, АУГУСТА 1926.